

5月16日(土)晴れ					5月18日(月)晴れ					5月20日(水)曇り					5月22日(金)晴れ								
時間帯別集計					時間帯別集計					時間帯別集計					時間帯別集計								
時間帯	件数	売上	実車率		時間帯	件数	売上	実車率		時間帯	件数	売上	実車率		時間帯	件数	売上	実車率					
Q1 ~11:00	6	6	¥ 8,600	¥ 8,600	36.0%	Q1 ~11:00	2	2	¥ 2,900	¥ 2,900	31.3%	Q1 ~11:00	7	7	¥ 14,400	¥ 14,400	52.8%	Q1 ~11:00	2	2	¥ 4,100	¥ 4,100	37.1%
Q2 11:00~14:00	6	12	¥ 14,400	¥ 23,000	51.6%	Q2 11:00~14:00	1	3	¥ 1,800	¥ 4,700	6.7%	Q2 11:00~14:00	5	12	¥ 7,100	¥ 21,500	30.5%	Q2 11:00~14:00	0	2	¥ -0	¥ 4,100	0.0%
Q3 14:00~17:00	7	19	¥ 14,300	¥ 37,300	42.9%	Q3 14:00~17:00	1	4	¥ 1,000	¥ 5,700	4.4%	Q3 14:00~17:00	6	18	¥ 13,000	¥ 34,500	38.1%	Q3 14:00~17:00	3	5	¥ 6,900	¥ 11,000	31.6%
Q4 17:00~20:00	4	23	¥ 9,800	¥ 47,100	38.7%	Q4 17:00~20:00	7	11	¥ 9,700	¥ 15,400	43.9%	Q4 17:00~20:00	5	23	¥ 11,400	¥ 45,900	44.2%	Q4 17:00~20:00	4	9	¥ 25,040	¥ 36,040	55.4%
Q5 20:00~23:00	5	28	¥ 8,700	¥ 55,800	26.3%	Q5 20:00~23:00	6	17	¥ 9,000	¥ 24,400	34.4%	Q5 20:00~23:00	5	28	¥ 11,340	¥ 57,240	36.3%	Q5 20:00~23:00	5	14	¥ 10,230	¥ 46,270	33.7%
Q6 23:00~2:00	6	34	¥ 23,700	¥ 79,500	61.7%	Q6 23:00~2:00	1	18	¥ 10,080	¥ 34,480	32.5%	Q6 23:00~2:00	3	31	¥ 9,000	¥ 66,240	32.4%	Q6 23:00~2:00	0	14	¥ -0	¥ 46,270	0.0%
Q7 2:00~	3	37	¥ 11,100	¥ 90,600	46.9%	Q7 2:00~	0	18	¥ -0	¥ 34,480	0.0%	Q7 2:00~	0	31	¥ -0	¥ 66,240	0.0%	Q7 2:00~	0	14	¥ -0	¥ 46,270	0.0%

5月24日(日)晴れ					5月27日(水)雨時々曇り					5月29日(金)晴れ					5月31日(日)晴れ								
時間帯別集計					時間帯別集計					時間帯別集計					時間帯別集計								
時間帯	件数	売上	実車率		時間帯	件数	売上	実車率		時間帯	件数	売上	実車率		時間帯	件数	売上	実車率					
Q1 ~11:00	3	3	¥ 4,900	¥ 4,900	18.1%	Q1 ~11:00	7	7	¥ 11,700	¥ 11,700	51.0%	Q1 ~11:00	8	8	¥ 24,400	¥ 24,400	63.2%	Q1 ~11:00	7	7	¥ 14,700	¥ 14,700	42.7%
Q2 11:00~14:00	8	11	¥ 14,500	¥ 19,400	50.5%	Q2 11:00~14:00	7	14	¥ 15,880	¥ 27,580	58.3%	Q2 11:00~14:00	6	14	¥ 10,150	¥ 34,550	50.0%	Q2 11:00~14:00	3	10	¥ 11,400	¥ 26,100	39.4%
Q3 14:00~17:00	4	15	¥ 11,300	¥ 30,700	28.4%	Q3 14:00~17:00	5	19	¥ 10,400	¥ 37,980	40.4%	Q3 14:00~17:00	4	18	¥ 7,100	¥ 41,650	26.7%	Q3 14:00~17:00	5	15	¥ 13,700	¥ 39,800	42.8%
Q4 17:00~20:00	5	20	¥ 11,200	¥ 41,900	37.2%	Q4 17:00~20:00	5	24	¥ 9,200	¥ 47,180	48.4%	Q4 17:00~20:00	8	26	¥ 9,100	¥ 50,750	42.2%	Q4 17:00~20:00	8	23	¥ 17,700	¥ 57,500	59.9%
Q5 20:00~23:00	6	26	¥ 18,900	¥ 60,800	40.0%	Q5 20:00~23:00	6	30	¥ 16,800	¥ 63,980	55.6%	Q5 20:00~23:00	5	31	¥ 17,300	¥ 68,050	47.3%	Q5 20:00~23:00	7	30	¥ 18,400	¥ 75,900	58.9%
Q6 23:00~2:00	1	27	¥ 2,000	¥ 62,800	14.3%	Q6 23:00~2:00	2	32	¥ 4,000	¥ 67,980	38.0%	Q6 23:00~2:00	1	32	¥ 6,100	¥ 74,150	47.4%	Q6 23:00~2:00	0	30	¥ -0	¥ 75,900	0.0%
Q7 2:00~	0	27	¥ -0	¥ 62,800	0.0%	Q7 2:00~	0	32	¥ -0	¥ 67,980	0.0%	Q7 2:00~	0	32	¥ -0	¥ 74,150	0.0%	Q7 2:00~	0	30	¥ -0	¥ 75,900	0.0%

6月2日(火)雨					6月4日(木)曇り時々雨					6月6日(土)晴れ					6月8日(月)曇り→雨								
時間帯別集計					時間帯別集計					時間帯別集計					時間帯別集計								
時間帯	件数	売上	実車率		時間帯	件数	売上	実車率		時間帯	件数	売上	実車率		時間帯	件数	売上	実車率					
Q1 ~11:00	8	8	¥ 16,900	¥ 16,900	42.9%	Q1 ~11:00	7	7	¥ 14,000	¥ 14,000	48.5%	Q1 ~11:00	4	4	¥ 14,600	¥ 14,600	40.3%	Q1 ~11:00	8	8	¥ 13,700	¥ 13,700	50.5%
Q2 11:00~14:00	6	14	¥ 9,100	¥ 26,000	43.5%	Q2 11:00~14:00	4	11	¥ 10,100	¥ 24,100	43.1%	Q2 11:00~14:00	5	9	¥ 11,300	¥ 25,900	41.5%	Q2 11:00~14:00	1	9	¥ 2,000	¥ 15,700	11.4%
Q3 14:00~17:00	5	19	¥ 10,900	¥ 36,900	47.8%	Q3 14:00~17:00	5	16	¥ 7,400	¥ 31,500	37.9%	Q3 14:00~17:00	2	11	¥ 3,400	¥ 29,300	14.7%	Q3 14:00~17:00	1	10	¥ 1,800	¥ 17,500	6.1%
Q4 17:00~20:00	7	26	¥ 15,900	¥ 52,800	68.6%	Q4 17:00~20:00	7	23	¥ 10,300	¥ 41,800	50.6%	Q4 17:00~20:00	5	16	¥ 10,400	¥ 39,700	41.1%	Q4 17:00~20:00	10	20	¥ 13,800	¥ 31,300	67.8%
Q5 20:00~23:00	4	30	¥ 12,700	¥ 65,500	52.2%	Q5 20:00~23:00	8	31	¥ 21,800	¥ 63,600	59.4%	Q5 20:00~23:00	2	18	¥ 12,380	¥ 52,080	31.1%	Q5 20:00~23:00	7	27	¥ 12,000	¥ 43,300	48.3%
Q6 23:00~2:00	0	30	¥ -0	¥ 65,500	0.0%	Q6 23:00~2:00	0	31	¥ -0	¥ 63,600	0.0%	Q6 23:00~2:00	5	23	¥ 22,400	¥ 74,480	48.7%	Q6 23:00~2:00	1	28	¥ 3,000	¥ 46,300	31.8%
Q7 2:00~	0	30	¥ -0	¥ 65,500	0.0%	Q7 2:00~	0	31	¥ -0	¥ 63,600	0.0%	Q7 2:00~	1	24	¥ 2,500	¥ 76,980	27.9%	Q7 2:00~	0	28	¥ -0	¥ 46,300	0.0%

6月11日(木)晴れ※日勤					6月13日(土)晴れ※日勤						
時間帯別集計					時間帯別集計						
時間帯	件数	売上	実車率		時間帯	件数	売上	実車率			
Q1 ~11:00	6	6	¥ 7,820	¥ 7,820	34.2%	Q1 ~11:00	4	4	¥ 6,990	¥ 6,990	47.1%
Q2 11:00~14:00	4	10	¥ 13,600	¥ 21,420	36.2%	Q2 11:00~14:00	4	8	¥ 11,500	¥ 18,490	39.4%
Q3 14:00~17:00	6	16	¥ 10,600	¥ 32,020	43.9%	Q3 14:00~17:00	7	15	¥ 10,100	¥ 28,590	28.6%
Q4 17:00~20:00	5	21	¥ 18,200	¥ 50,220	53.7%	Q4 17:00~20:00	5	20	¥ 8,900	¥ 37,490	34.3%
Q5 20:00~23:00	0	21	¥ -0	¥ 50,220	0.0%	Q5 20:00~23:00	2	22	¥ 7,700	¥ 45,190	61.1%
Q6 23:00~2:00	0	21	¥ -0	¥ 50,220	0.0%	Q6 23:00~2:00	0	22	¥ -0	¥ 45,190	0.0%
Q7 2:00~	0	21	¥ -0	¥ 50,220	0.0%	Q7 2:00~	0	22	¥ -0	¥ 45,190	0.0%

6月度平均				
時間帯別集計				
時間帯	件数	売上	実車率	
Q1 ~11:00		¥ 12,533	¥ 12,533	
Q2 11:00~14:00		¥ 10,933	¥ 23,467	
Q3 14:00~17:00		¥ 10,233	¥ 33,700	
Q4 17:00~20:00		¥ 10,533	¥ 44,233	
Q5 20:00~23:00		¥ 10,807	¥ 55,040	
Q6 23:00~2:00		¥ 18,367	¥ 73,407	
Q7 2:00~		¥ 4,533	¥ 77,940	

日付	勤務時間	売上	乗車回数	走行距離	実車率	単価	平均空車
5月16日(土)	20時間 45分	¥ 90,600	37	307km	43.3%	¥2,449	18分 50秒
5月18日(月)	14時間 55分	¥ 34,480	18	169km	24.1%	¥1,916	37分 7秒
5月20日(水)	18時間	¥ 66,240	31	231km	39.5%	¥2,137	20分 31秒
5月22日(金)	13時間 55分	¥ 46,270	14	168km	29.0%	¥3,305	41分 26秒
5月24日(日)	16時間 25分	¥ 62,800	27	236km	33.7%	¥2,326	23分 38秒
5月27日(水)	16時間 25分	¥ 67,980	32	215km	49.9%	¥2,124	15分 9秒
5月29日(金)	16時間 40分	¥ 74,150	32	215km	46.8%	¥2,317	16分 21秒
5月31日(日)	17時間	¥ 75,900	30	229km	46.8%	¥2,530	17分 30秒
6月2日(火)	17時間 20分	¥ 65,500	30	209km	50.6%	¥2,183	15分 32秒
6月4日(木)	17時間 15分	¥ 63,600	31	215km	46.4%	¥2,052	16分 39秒
6月6日(土)	20時間 20分	¥ 76,980	24	331km	36.1%	¥3,208	31分 25秒
6月8日(月)	16時間 50分	¥ 46,300	28	144km	37.4%	¥1,654	21分 36秒
6月11日(木)	12時間 45分	¥ 50,220	21	184km	41.2%	¥2,391	20分 54秒
6月13日(土)	12時間 50分	¥ 45,190	22	158km	39.0%	¥2,054	20分 44秒

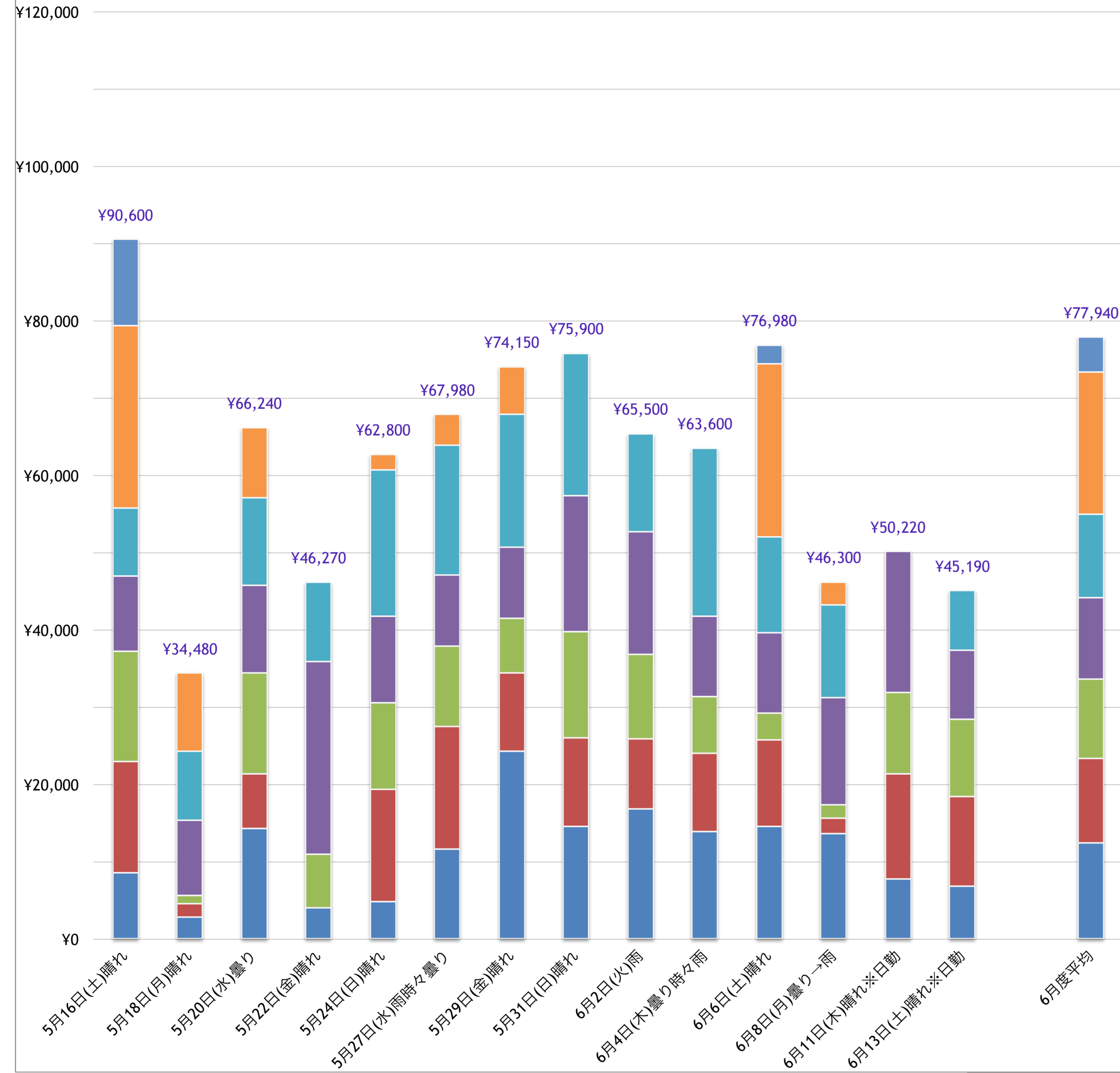
  

合計	377	100.0%	¥ 866,210	100.0%
流し	122	32.4%	¥ 261,670	30.2%
GO	211	56.0%	¥ 485,640	56.1%
DiDi	0	0.0%	¥ -0	0.0%
待機	44	11.7%	¥ 118,900	13.7%
他	0	0.0%	¥ -0	0.0%

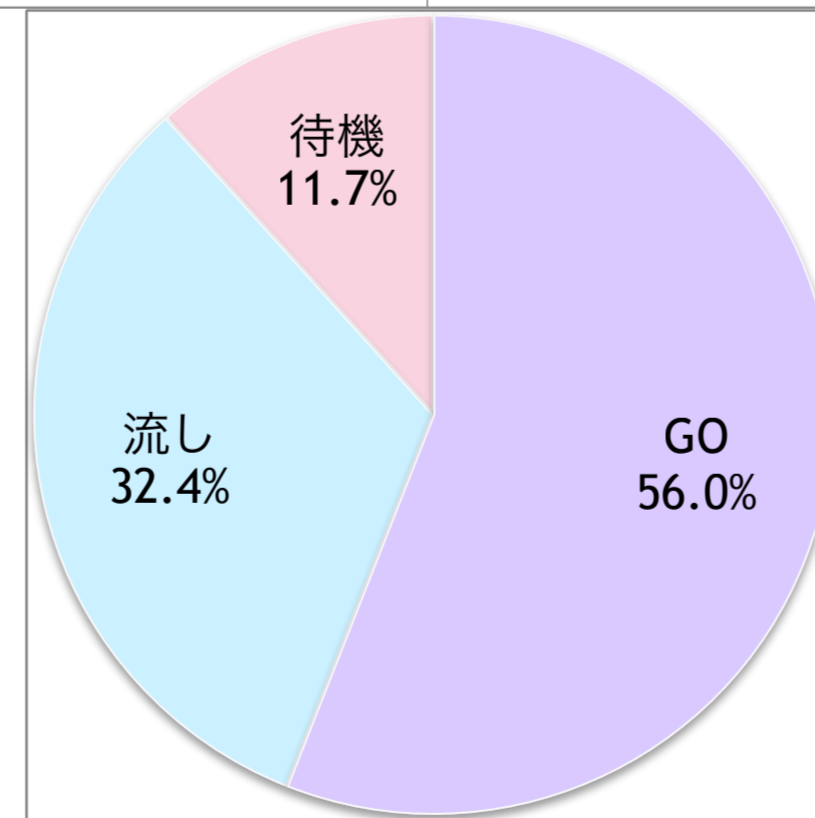
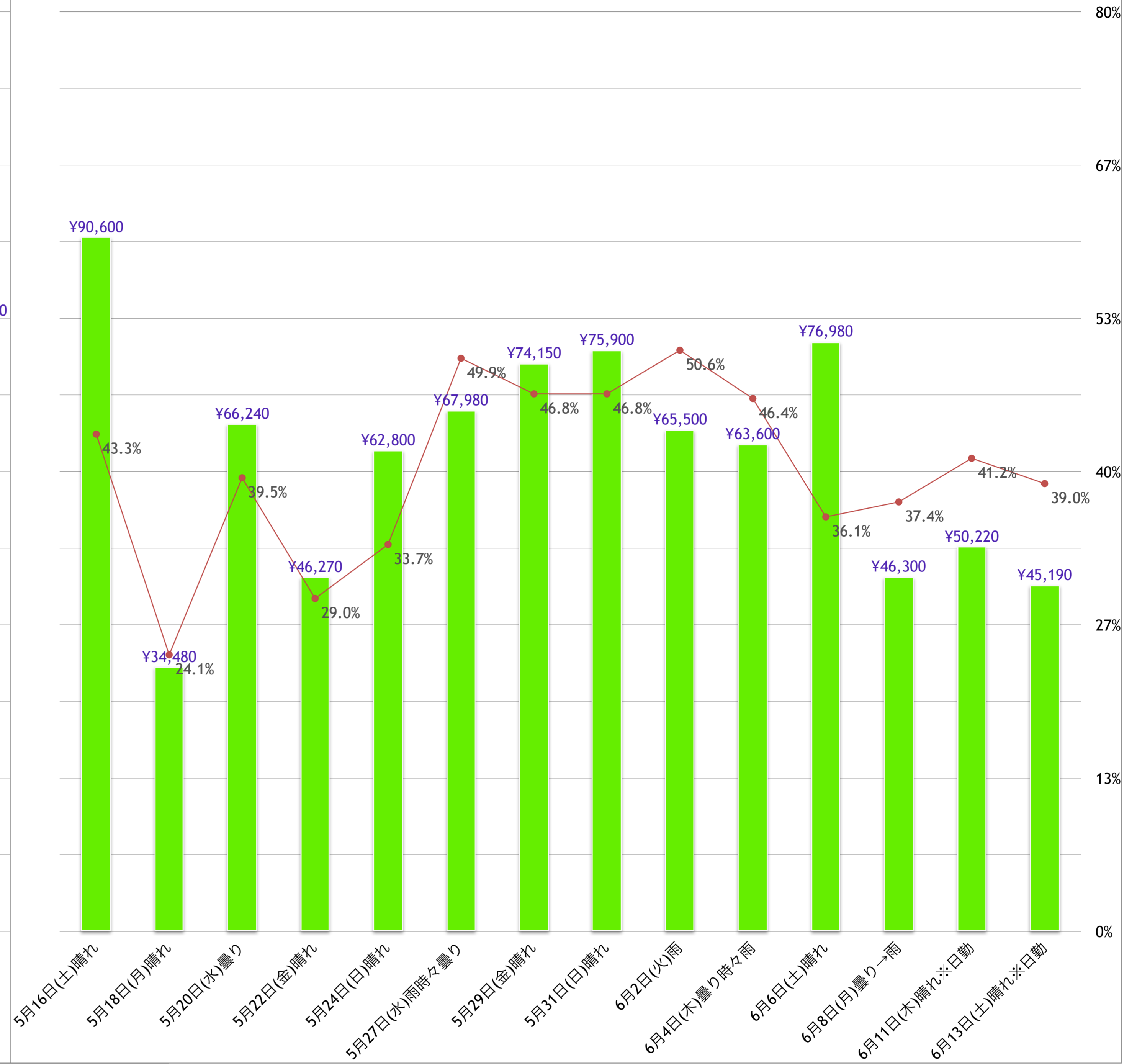
  

出勤日数14日 (隔勤12回 日勤2回) 勤務時間231:13
総売り上げ (税込) ¥866800
(税抜) ¥788000
自腹高速 ¥850

時間帯別売上



売上・実車率



5月16日(土)☀️

No	乗車	降車	乗車地	降車地	売上	無線	待機時間	空車時間	備考
1	7:50	8:05	吹田市内本町2	吹田市岸部中3	¥ 2,300	○		10分	
2	8:13	8:26	吹田市尺谷	JR千里丘駅	¥ 1,100	○		8分	
3	9:54	10:08	淀川区十三元今里3	済生会中津病院	¥ 1,700	○		1時間 28分	
4	10:17	10:30	福島区福島6	リーガロイヤルホテル	¥ 1,400	○		9分	
5	10:31	10:43	西区土佐堀2	北区堂山町	¥ 1,600	○		1分	
6	10:50	10:55	北区天神橋8	北区中崎2	¥ 500			7分	
7	11:33	11:40	淀川区西宮原1	JR新大阪駅	¥ 1,000	○		38分	
8	12:12	12:34	淀川区 JR新大阪駅乗り場	森ノ宮ピロティホール	¥ 4,200		30分	32分	
9	12:44	12:59	中央区谷町1	中央区難波3	¥ 2,300	○		10分	
10	13:11	13:27	西区南堀江4	浪速区難波中2	¥ 1,600	○		12分	
11	13:31	13:50	浪速区幸町3	北区太融寺町	¥ 3,000	○		4分	
12	13:51	14:10	北区神山町	西区川口1	¥ 2,300	○		1分	
13	15:09	15:26	浪速区桜川2	浪速区難波中2	¥ 1,800	○		59分	
14	15:32	15:42	浪速区下寺3	中央区日本橋1	¥ 1,300	○		6分	
15	15:45	15:46	中央区東心斎橋2	中央区東心斎橋1	¥ 500			3分	
16	15:52	15:58	中央区心斎橋筋2	浪速区難波中3	¥ 900			6分	
17	16:13	16:23	北区 アロフト大阪堂島	西区西本町1	¥ 1,600	○		15分	
18	16:25	16:38	中央区 アパホテル&リゾート 御堂筋本町駅前タワー	ビッグステップ	¥ 1,300	○		2分	
19	16:59	17:26	北区中之島4	クインテッサホテル大阪ベイ	¥ 6,900			21分	
20	18:13	18:25	福島区福島5	浪速区桜川1	¥ 2,000			47分	
21	18:54	19:05	北区 リーガロイヤルホテル	阪急梅田駅	¥ 1,400			29分	
22	19:23	19:44	北区茶屋町	中央区備後町3	¥ 2,400	○		18分	
23	19:45	20:01	中央区伏見町3	JR加島駅	¥ 4,000	○		1分	
24	20:05	20:12	淀川区三津屋中2	阪急十三駅	¥ 1,100	○		4分	
25	20:14	20:22	淀川区 阪急十三駅乗り場(南向き)	北区野崎町	¥ 1,700		なし	2分	先頭
26	21:32	21:44	淀川区 JR新大阪駅乗り場	中央区南久宝寺町2	¥ 3,100		45分	1時間 10分	
27	21:59	22:14	北区天満2	北新地スエヒロ口前	¥ 1,700	○		15分	
28	22:40	22:45	北区 北新地①番乗り場	北区中之島6	¥ 1,100		25分	26分	
29	23:04	23:17	福島区福島2	中央区道頓堀2	¥ 2,300			19分	
30	23:18	23:53	中央区道頓堀2	住吉区長居東3	¥ 6,700			1分	経由有
31	0:07	0:18	阿倍野区丸山通1	住吉区山之内1	¥ 2,600			14分	
32	0:34	0:38	阿倍野区阿倍野筋5	住吉区万代2	¥ 1,200			16分	
33	1:01	1:24	中央区 京阪天満橋駅	吹田市千里山高塚	¥ 7,100			23分	
34	1:31	1:56	吹田市片山町1	吹田市桃山台1	¥ 3,800	○		7分	経由有
35	2:19	2:36	東淀川区東淡路4	東淀川区井高野1	¥ 3,300	○		23分	
36	2:47	2:59	東淀川区豊新2	東淀川区豊新3	¥ 900	○		11分	
37	3:03	3:35	東淀川区豊新3	東大阪市中鴻池町2	¥ 6,900	○		4分	経由有
合計					¥ 90,600	実車率	43.3%	走行距離	307km

時間帯別集計					
時間帯	件数	売上			
Q1	~11:00	6	6	¥ 8,600	¥ 8,600
Q2	11:00~14:00	6	12	¥ 14,400	¥ 23,000
Q3	14:00~17:00	7	19	¥ 14,300	¥ 37,300
Q4	17:00~20:00	4	23	¥ 9,800	¥ 47,100
Q5	20:00~23:00	5	28	¥ 8,700	¥ 55,800
Q6	23:00~2:00	6	34	¥ 23,700	¥ 79,500
Q7	2:00~	3	37	¥ 11,100	¥ 90,600
7:30 ~ 4:15		20時間 45分		249時間 15分	
					¥ 90,600

平均空車				
18分 50秒				
総合計				
合計	37	100.0%	¥ 90,600	100.0%
流し	11	29.7%	¥ 32,100	35.4%
GO	22	59.5%	¥ 48,400	53.4%
DiDi	0	0.0%	¥ -0	0.0%
待機	4	10.8%	¥ 10,100	11.1%
他	0	0.0%	¥ -0	0.0%

割増前(~22:00)				
合計	27	100.0%	¥ 54,700	100.0%
流し	6	22.2%	¥ 12,200	22.3%
GO	18	66.7%	¥ 33,500	61.2%
DiDi	0	0.0%	¥ -0	0.0%
待機	3	11.1%	¥ 9,000	16.5%
他	0	0.0%	¥ -0	0.0%

割増後(22:00~)				
合計	10	100.0%	¥ 35,900	100.0%
流し	5	50.0%	¥ 19,900	55.4%
GO	4	40.0%	¥ 14,900	41.5%
DiDi	0	0.0%	¥ -0	0.0%
待機	1	10.0%	¥ 1,100	3.1%
他	0	0.0%	¥ -0	0.0%

時間帯別実車率		
時間帯	実車率	
Q1	~11:00	36.0%
Q2	11:00~14:00	51.6%
Q3	14:00~17:00	42.9%
Q4	17:00~20:00	38.7%
Q5	20:00~23:00	26.3%
Q6	23:00~2:00	61.7%
Q7	2:00~	46.9%

5月18日(月)☀️

No	乗車	降車	乗車地	降車地	売上	無線	待機時間	空車時間	備考
1	10:09	10:23	淀川区東三国1	淀川区役所	¥ 1,900			29分	
2	10:28	10:38	淀川区田川1	淀川区新北野3	¥ 1,000	○		5分	
3	11:19	11:32	北区天満橋2	北区中崎西4	¥ 1,800	○		41分	
4	16:33	16:41	中央区谷町7	中央区農人橋3	¥ 1,000			5時間 1分	
5	17:11	17:21	北区中之島3	西区川口3	¥ 1,500			30分	
6	17:28	17:39	北区中之島6	京阪淀屋橋駅	¥ 1,400	○		7分	
7	17:45	17:58	北区西天満1	北新地永楽通り	¥ 1,000			6分	
8	18:42	18:52	西区靱本町1	北新地浜通り	¥ 1,400	○		44分	
9	19:01	19:12	福島区福島5	中央区高麗橋1	¥ 1,600			9分	
10	19:23	19:38	中央区今橋4	中央区糸屋町1	¥ 1,500	○		11分	
11	19:43	19:52	中央区大手前3	中央区玉造1	¥ 1,300	○		5分	
12	20:02	20:12	都島区片町	北区西天満6	¥ 1,500			10分	
13	20:13	20:23	北区西天満5	北新地船大工通り	¥ 1,200	○		1分	
14	20:56	21:09	中央区高麗橋2	西区南堀江1	¥ 1,700			33分	
15	21:12	21:22	西区北堀江1	中央区心斎橋筋2	¥ 1,100	○		3分	
16	22:16	22:24	西区土佐堀1	中央区谷町6	¥ 2,100			54分	
17	22:39	22:50	中央区松屋町住吉	中央区東心斎橋2	¥ 1,400			15分	
18	23:05	23:31	北区西天満1	松原市柴垣1	¥ 10,080			15分	
合計					¥ 34,480	実車率	24.1%	走行距離	169km

時間帯別集計					
時間帯	件数	売上			
Q1	~11:00	2	2	¥ 2,900	¥ 2,900
Q2	11:00~14:00	1	3	¥ 1,800	¥ 4,700
Q3	14:00~17:00	1	4	¥ 1,000	¥ 5,700
Q4	17:00~20:00	7	11	¥ 9,700	¥ 15,400
Q5	20:00~23:00	6	17	¥ 9,000	¥ 24,400
Q6	23:00~2:00	1	18	¥ 10,080	¥ 34,480
Q7	2:00~	0	18	¥ -0	¥ 34,480
9:30 ~ 0:25		35時間 40分		234時間 20分	
¥ 125,080					

平均空車				
37分 7秒				
総合計				
合計	18	100.0%	¥ 34,480	100.0%
流し	10	55.6%	¥ 23,780	69.0%
GO	8	44.4%	¥ 10,700	31.0%
DiDi	0	0.0%	¥ -0	0.0%
待機	0	0.0%	¥ -0	0.0%
他	0	0.0%	¥ -0	0.0%

割増前(~22:00)				
合計	15	100.0%	¥ 20,900	100.0%
流し	7	46.7%	¥ 10,200	48.8%
GO	8	53.3%	¥ 10,700	51.2%
DiDi	0	0.0%	¥ -0	0.0%
待機	0	0.0%	¥ -0	0.0%
他	0	0.0%	¥ -0	0.0%

割増後(22:00~)				
合計	3	100.0%	¥ 13,580	100.0%
流し	3	100.0%	¥ 13,580	100.0%
GO	0	0.0%	¥ -0	0.0%
DiDi	0	0.0%	¥ -0	0.0%
待機	0	0.0%	¥ -0	0.0%
他	0	0.0%	¥ -0	0.0%

時間帯別実車率		
時間帯	実車率	
Q1	~11:00	31.3%
Q2	11:00~14:00	6.7%
Q3	14:00~17:00	4.4%
Q4	17:00~20:00	43.9%
Q5	20:00~23:00	34.4%
Q6	23:00~2:00	32.5%
Q7	2:00~	0.0%

5月20日(水)

No	乗車	降車	乗車地	降車地	売上	無線	待機時間	空車時間	備考
1	8:07	8:37	吹田市片山町2	グランフロント大阪	¥ 4,700	○		16分	
2	9:14	9:21	浪速区幸町2	OCAT	¥ 900	○		37分	
3	9:24	9:38	浪速区元町2	中央区南船場2	¥ 1,900	○		3分	
4	10:04	10:22	北区 ヒルトン大阪	大阪城	¥ 2,500	○		26分	
5	10:26	10:39	中央区森ノ宮中央1	中央区安土町3	¥ 1,900	○		4分	
6	10:41	10:55	中央区久太郎町3	中央区谷町6	¥ 1,600	○		2分	
7	10:59	11:06	天王寺区空晴町	近鉄上本町駅	¥ 900	○		4分	
8	11:33	11:53	天王寺区松ヶ鼻町	中央区島之内2	¥ 2,300	○		27分	
9	12:12	12:20	浪速区桜川2	南海なんば駅	¥ 1,400	○		19分	
10	12:51	12:57	西区土佐堀1	阪神梅田駅	¥ 800			31分	
11	12:58	13:06	北区梅田1	関西電力本店	¥ 900			1分	
12	13:42	13:53	北区 JR大阪駅乗り場	中央区久太郎町4	¥ 1,700		30分	36分	25台目
13	14:03	14:07	西区新町4	日生病院	¥ 800	○		10分	
14	14:13	14:21	西区京町堀2	グランヴィア大阪	¥ 1,200			6分	
15	15:42	15:55	西区土佐堀1	JR新大阪駅	¥ 2,700			1時間 21分	
16	16:01	16:19	東淀川区西淡路3	リンクス梅田	¥ 2,800	○		6分	
17	16:39	16:51	福島区福島5	心斎橋PARCO	¥ 1,800			20分	
18	16:52	17:09	中央区心斎橋筋1	JR新大阪駅	¥ 3,700			1分	
19	17:43	18:05	淀川区 JR新大阪駅乗り場	パティナーナ大阪	¥ 3,900		30分	34分	
20	18:08	18:26	中央区谷町4	北新地上通り	¥ 2,800	○		3分	
21	18:30	18:48	北区 北新地船大工通り	西区九条3	¥ 2,300			4分	
22	19:10	19:18	北区中之島3	北区芝田2	¥ 800			22分	
23	19:51	20:01	中央区南新町2	北区堂島浜1	¥ 1,600			33分	
24	20:35	20:52	北区 JR大阪駅乗り場	東成区中本3	¥ 3,200		25分	34分	20台目
25	20:55	21:11	城東区中浜3	東大阪市森河内東1	¥ 2,000	○		3分	
26	21:21	21:31	城東区今福南3	城東区野江3	¥ 1,440			10分	
27	22:24	22:36	淀川区宮原1	ダイワロイネットホテル大阪北浜	¥ 3,400			53分	
28	22:48	22:58	淀川区西中島1	ホテル新大阪	¥ 1,300	○		12分	
29	23:42	23:54	淀川区 JR新大阪駅乗り場	モクシー大阪梅田	¥ 2,800		35分	44分	
30	0:21	0:49	中央区平野町2	住之江区粉浜西1	¥ 4,900	○		27分	
31	0:51	0:57	阿倍野区阿倍野筋4	天王寺区夕陽丘町	¥ 1,300			2分	
合計					¥ 66,240	実車率	39.5%	走行距離	231km

時間帯別集計				
時間帯	件数	売上		
Q1	~11:00	7	7	¥ 14,400
Q2	11:00~14:00	5	12	¥ 7,100
Q3	14:00~17:00	6	18	¥ 13,000
Q4	17:00~20:00	5	23	¥ 11,400
Q5	20:00~23:00	5	28	¥ 11,340
Q6	23:00~2:00	3	31	¥ 9,000
Q7	2:00~	0	31	¥ -0
7:30	~	1:30	53時間 40分	216時間 20分
				¥ 191,320

平均空車 20分 31秒

総合計				
合計	31	100.0%	¥ 66,240	100.0%
流し	12	38.7%	¥ 21,940	33.1%
GO	15	48.4%	¥ 32,700	49.4%
DiDi	0	0.0%	¥ -0	0.0%
待機	4	12.9%	¥ 11,600	17.5%
他	0	0.0%	¥ -0	0.0%

割増前(~22:00)				
合計	26	100.0%	¥ 52,540	100.0%
流し	10	38.5%	¥ 17,240	32.8%
GO	13	50.0%	¥ 26,500	50.4%
DiDi	0	0.0%	¥ -0	0.0%
待機	3	11.5%	¥ 8,800	16.7%
他	0	0.0%	¥ -0	0.0%

割増後(22:00~)				
合計	5	100.0%	¥ 13,700	100.0%
流し	2	40.0%	¥ 4,700	34.3%
GO	2	40.0%	¥ 6,200	45.3%
DiDi	0	0.0%	¥ -0	0.0%
待機	1	20.0%	¥ 2,800	20.4%
他	0	0.0%	¥ -0	0.0%

時間帯別実車率		
時間帯	実車率	
Q1	~11:00	52.8%
Q2	11:00~14:00	30.5%
Q3	14:00~17:00	38.1%
Q4	17:00~20:00	44.2%
Q5	20:00~23:00	36.3%
Q6	23:00~2:00	32.4%
Q7	2:00~	0.0%

5月22日(金)☀️

No	乗車	降車	乗車地	降車地	売上	無線	待機時間	空車時間	備考
1	10:05	10:20	吹田市江坂町1	JR新大阪駅	¥ 2,100	○		22分	
2	10:54	11:12	淀川区十三元今里3	淀川区加島4	¥ 2,000	○		34分	
3	16:14	16:26	天王寺区六万休町	中央区心斎橋筋1	¥ 1,800	○		5時間 2分	
4	16:33	16:53	中央区安土町3	東成区中道3	¥ 2,600	○		7分	
5	16:56	17:13	中央区上町1	北区樋之口町	¥ 2,500	○		3分	
6	17:33	17:53	北区長柄西1	北区曾根崎新地1	¥ 2,200	○		20分	
7	18:30	18:41	福島区福島5	大阪駅前第4ビル	¥ 1,300			37分	
8	18:44	19:20	北区梅田1	宝塚市月見山2	¥ 11,340			3分	
9	19:38	20:08	宝塚市 宝塚市立病院	グランフロント大阪	¥ 10,200	○		18分	
10	20:32	20:54	北区 JR大阪駅乗り場	グランヴィア大阪	¥ 3,400		20分	24分	20台目
11	21:03	21:14	北区茶屋町	吹田市金田町	¥ 3,100			9分	
12	21:30	21:39	吹田市江坂町2	豊中市曾根東町2	¥ 1,530			16分	
13	21:40	21:51	豊中市曾根西町4	豊中市服部西町2	¥ 1,200	○		1分	
14	22:01	22:06	吹田市豊津町	豊中市北条町3	¥ 1,000	○		10分	
合計					¥ 46,270		実車率 29.0%	走行距離 168km	

時間帯別集計				
時間帯	件数	売上		
Q1 ~11:00	2	2	¥ 4,100	¥ 4,100
Q2 11:00~14:00	0	2	¥ -0	¥ 4,100
Q3 14:00~17:00	3	5	¥ 6,900	¥ 11,000
Q4 17:00~20:00	4	9	¥ 25,040	¥ 36,040
Q5 20:00~23:00	5	14	¥ 10,230	¥ 46,270
Q6 23:00~2:00	0	14	¥ -0	¥ 46,270
Q7 2:00~	0	14	¥ -0	¥ 46,270
9:30 ~ 23:25	67時間 35分		202時間 25分	¥ 237,590

平均空車				
41分 26秒				
総合計				
合計	14	100.0%	¥ 46,270	100.0%
流し	4	28.6%	¥ 17,270	37.3%
GO	9	64.3%	¥ 25,600	55.3%
DiDi	0	0.0%	¥ -0	0.0%
待機	1	7.1%	¥ 3,400	7.3%
他	0	0.0%	¥ -0	0.0%

割増前(~22:00)				
合計	13	100.0%	¥ 45,270	100.0%
流し	4	30.8%	¥ 17,270	38.1%
GO	8	61.5%	¥ 24,600	54.3%
DiDi	0	0.0%	¥ -0	0.0%
待機	1	7.7%	¥ 3,400	7.5%
他	0	0.0%	¥ -0	0.0%

割増後(22:00~)				
合計	1	100.0%	¥ 1,000	100.0%
流し	0	0.0%	¥ -0	0.0%
GO	1	100.0%	¥ 1,000	100.0%
DiDi	0	0.0%	¥ -0	0.0%
待機	0	0.0%	¥ -0	0.0%
他	0	0.0%	¥ -0	0.0%

時間帯別実車率		
時間帯	実車率	
Q1 ~11:00	37.1%	
Q2 11:00~14:00	0.0%	
Q3 14:00~17:00	31.6%	
Q4 17:00~20:00	55.4%	
Q5 20:00~23:00	33.7%	
Q6 23:00~2:00	0.0%	
Q7 2:00~	0.0%	

5月24日(日)☀

No	乗車	降車	乗車地	降車地	売上	無線	待機時間	空車時間	備考
1	8:48	9:01	淀川区西三国4	JR新大阪駅	¥ 1,800	○		1時間 1分	
2	9:47	9:59	北区中津4	西区土佐堀1	¥ 1,900	○		46分	
3	10:04	10:14	西区京町堀1	コートヤードbyマリオット大阪本町	¥ 1,200	○		5分	
4	11:21	11:37	淀川区 阪急十三駅乗り場(南向き)	中央区東心斎橋2	¥ 3,200		5分	1時間 7分	先頭
5	11:40	11:48	中央区南久宝寺町1	中央区瓦屋町2	¥ 1,000			3分	
6	11:53	12:00	中央区谷町6	新歌舞伎	¥ 900			5分	
7	12:17	12:32	都島区片町1	ヨドバシカメラ	¥ 2,300			17分	
8	12:50	13:11	北区 JR大阪駅乗り場	港区弁天4	¥ 3,200		10分	18分	15台目
9	13:25	13:36	浪速区桜川4	中央区千日前1	¥ 1,600	○		14分	
10	13:43	13:53	天王寺区下寺町2	天王寺区東高津町	¥ 1,300			7分	
11	13:59	14:04	天王寺区生玉町	中央区東心斎橋2	¥ 1,000			6分	
12	14:18	14:40	中央区南本町2	伊丹空港	¥ 7,300			14分	
13	14:48	14:55	豊中市 大阪モノレール柴原阪大前駅	箕面市瀬川5	¥ 1,100	○		8分	
14	15:35	15:41	豊中市服部西町2	豊中市稲津町2	¥ 900	○		40分	
15	16:28	16:43	豊中市神州町	吹田市豊津町	¥ 2,000	○		47分	
16	17:37	18:03	淀川区 JR新大阪駅乗り場	南海新今宮駅	¥ 5,400		25分	54分	
17	18:03	18:14	浪速区 南海新今宮駅	中央区西心斎橋2	¥ 1,400			0分	
18	18:20	18:28	中央区南船場4	中央区瓦町4	¥ 1,000	○		6分	
19	18:39	18:51	北区中之島4	阪急梅田駅	¥ 1,300			11分	
20	19:30	19:40	淀川区 JR新大阪駅乗り場	北区曾根崎2	¥ 2,100		25分	39分	
21	20:02	20:06	北区芝田1	中央区今橋2	¥ 1,500	○		22分	
22	20:34	20:46	北区曾根崎新地1	JR新大阪駅	¥ 2,500			28分	
23	21:06	21:16	淀川区 JR新大阪駅乗り場	北区南森町2	¥ 2,200		15分	20分	
24	21:18	21:29	北区扇町2	阪急淡路駅	¥ 2,200			2分	
25	22:11	22:20	淀川区 JR新大阪駅乗り場	ダイワロイネットホテル大阪北浜	¥ 3,100		30分	42分	
26	22:32	22:58	北区 阪急三番街乗り場	豊中市本町3	¥ 7,400		1分	12分	阪急宝塚線運休
27	23:26	23:33	吹田市広芝町	淀川区西中島6	¥ 2,000			28分	
合計					¥ 62,800	実車率	33.7%	走行距離	236km

時間帯別集計				
時間帯	件数	売上		
Q1	~11:00	3	3	¥ 4,900
Q2	11:00~14:00	8	11	¥ 14,500
Q3	14:00~17:00	4	15	¥ 11,300
Q4	17:00~20:00	5	20	¥ 11,200
Q5	20:00~23:00	6	26	¥ 18,900
Q6	23:00~2:00	1	27	¥ 2,000
Q7	2:00~	0	27	¥ -0
7:30	~	23:55	84時間 0分	186時間 0分
				¥ 300,390

平均空車 23分 38秒

総合計				
合計	27	100.0%	¥ 62,800	100.0%
流し	11	40.7%	¥ 23,200	36.9%
GO	9	33.3%	¥ 13,000	20.7%
DiDi	0	0.0%	¥ -0	0.0%
待機	7	25.9%	¥ 26,600	42.4%
他	0	0.0%	¥ -0	0.0%

割増前(~22:00)				
合計	24	100.0%	¥ 50,300	100.0%
流し	10	41.7%	¥ 21,200	42.1%
GO	9	37.5%	¥ 13,000	25.8%
DiDi	0	0.0%	¥ -0	0.0%
待機	5	20.8%	¥ 16,100	32.0%
他	0	0.0%	¥ -0	0.0%

割増後(22:00~)				
合計	3	100.0%	¥ 12,500	100.0%
流し	1	33.3%	¥ 2,000	16.0%
GO	0	0.0%	¥ -0	0.0%
DiDi	0	0.0%	¥ -0	0.0%
待機	2	66.7%	¥ 10,500	84.0%
他	0	0.0%	¥ -0	0.0%

時間帯別実車率		
時間帯	実車率	
Q1	~11:00	18.1%
Q2	11:00~14:00	50.5%
Q3	14:00~17:00	28.4%
Q4	17:00~20:00	37.2%
Q5	20:00~23:00	40.0%
Q6	23:00~2:00	14.3%
Q7	2:00~	0.0%

5月27日(水) 時々

No	乗車	降車	乗車地	降車地	売上	無線	待機時間	空車時間	備考
1	8:00	8:17	吹田市山手町3	地下鉄江坂駅	¥ 1,500	○		18分	
2	8:19	8:32	吹田市南吹田5	吹田市江の木町	¥ 1,100	○		2分	
3	8:47	9:00	淀川区東三国5	淀川キリスト教病院	¥ 1,800			15分	
4	9:47	9:59	淀川区 JR新大阪駅乗り場	北区太融寺町	¥ 2,000		30分	47分	
5	10:00	10:10	北区堂山町	大阪駅御堂筋口	¥ 900	○		1分	
6	10:17	10:41	福島区福島7	マイドーム大阪	¥ 2,700	○		7分	
7	10:44	10:56	中央区錦屋町2	中央区千日前2	¥ 1,700	○		3分	
8	11:33	11:47	西区本田1	OCAT	¥ 1,900	○		37分	
9	11:48	12:04	浪速区桜川1	浪速区梅南1	¥ 2,100	○		1分	
10	12:25	12:27	天王寺区逢坂1	天王寺区生玉寺町	¥ 500			21分	
11	12:29	12:52	中央区谷町9	淀川キリスト教病院	¥ 4,100	○		2分	
12	12:52	13:01	淀川区 淀川キリスト教病院	淀川区木川東1	¥ 1,080			0分	
13	13:15	13:22	淀川区野中北1	地下鉄新大阪駅	¥ 1,000	○		14分	
14	13:23	13:57	淀川区宮原4	伊丹空港	¥ 5,200	○		1分	
15	15:15	15:22	豊中市上野東2	豊中市東豊中町2	¥ 1,100	○	1時間 18分		
16	15:29	15:50	豊中市東泉丘1	吹田市江坂町1	¥ 3,200	○		7分	
17	16:11	16:26	淀川区野中南2	大阪駅御堂筋口	¥ 2,100	○		21分	
18	16:36	16:45	福島区福島1	大阪駅前第4ビル	¥ 900			10分	
19	16:53	17:23	福島区福島1	中央区心斎橋筋2	¥ 3,100	○		8分	経由・待機有
20	17:42	17:59	中央区淡路町2	北区曾根崎新地1	¥ 1,700	○		19分	
21	18:20	18:33	北区中之島3	北区天神橋5	¥ 2,000	○		21分	
22	18:36	18:59	北区長柄西1	福島区福島5	¥ 2,500	○		3分	
23	19:09	19:23	北区梅田3	中央区備後町2	¥ 1,800	○		10分	
24	19:50	19:59	北区 ダイビル本館前乗り場	北区曾根崎2	¥ 1,200		1分	27分	先頭
25	20:15	20:27	淀川区木川東4	淀川区塚本4	¥ 1,900	○		16分	
26	20:42	21:01	淀川区加島3	淀川区十三本町2	¥ 2,500	○		15分	経由・待機有
27	21:07	21:18	淀川区木川東4	吹田市豊津町	¥ 2,300	○		6分	
28	21:19	21:26	吹田市豊津町	吹田市江坂町3	¥ 700			1分	
29	21:30	21:48	吹田市江坂町2	豊中市岡町南3	¥ 2,500			4分	
30	21:58	22:31	豊中市長興寺南1	尼崎市神田北通4	¥ 6,900	○		10分	
31	23:07	23:13	淀川区西中島5	アパホテル新大阪駅前	¥ 1,100			36分	
32	23:19	23:32	東淀川区東中島1	北新地上通り	¥ 2,900	○		6分	
合計					¥ 67,980	実車率	49.9%	走行距離	215km

時間帯別集計				
時間帯	件数	売上		
Q1	~11:00	7	7	¥ 11,700
Q2	11:00~14:00	7	14	¥ 15,880
Q3	14:00~17:00	5	19	¥ 10,400
Q4	17:00~20:00	5	24	¥ 9,200
Q5	20:00~23:00	6	30	¥ 16,800
Q6	23:00~2:00	2	32	¥ 4,000
Q7	2:00~	0	32	¥ -0
7:30	~	23:55	100時間 25分	169時間 35分
				¥ 368,370

総合計				
合計	32	100.0%	¥ 67,980	100.0%
流し	7	21.9%	¥ 8,580	12.6%
GO	23	71.9%	¥ 56,200	82.7%
DiDi	0	0.0%	¥ -0	0.0%
待機	2	6.3%	¥ 3,200	4.7%
他	0	0.0%	¥ -0	0.0%

割増前(~22:00)				
合計	30	100.0%	¥ 63,980	100.0%
流し	6	20.0%	¥ 7,480	11.7%
GO	22	73.3%	¥ 53,300	83.3%
DiDi	0	0.0%	¥ -0	0.0%
待機	2	6.7%	¥ 3,200	5.0%
他	0	0.0%	¥ -0	0.0%

割増後(22:00~)				
合計	2	100.0%	¥ 4,000	100.0%
流し	1	50.0%	¥ 1,100	27.5%
GO	1	50.0%	¥ 2,900	72.5%
DiDi	0	0.0%	¥ -0	0.0%
待機	0	0.0%	¥ -0	0.0%
他	0	0.0%	¥ -0	0.0%

時間帯別実車率		
時間帯	実車率	
Q1	~11:00	51.0%
Q2	11:00~14:00	58.3%
Q3	14:00~17:00	40.4%
Q4	17:00~20:00	48.4%
Q5	20:00~23:00	55.6%
Q6	23:00~2:00	38.0%
Q7	2:00~	0.0%

5月29日(金)☀

No	乗車	降車	乗車地	降車地	売上	無線	待機時間	空車時間	備考
1	8:02	8:23	吹田市上山手町	吹田市上山手町	¥ 2,700	○		21分	
2	8:24	8:47	吹田市千里山東4	吹田市千里丘上	¥ 3,100	○		1分	
3	8:54	9:13	吹田市新芦屋下	吹田市佐井寺3	¥ 2,600	○		7分	
4	9:13	9:20	吹田市佐井寺3	阪急南千里駅	¥ 900			0分	
5	9:48	10:00	豊中市緑丘4	豊中市桜の町5	¥ 1,700	○		28分	
6	10:13	10:29	豊中市桜の町6	大阪大学箕面キャンパス	¥ 2,400	○		13分	
7	10:39	10:47	豊中市緑丘1	北急千里中央駅	¥ 1,700	○		10分	
8	10:55	11:40	豊中市緑丘4	文楽劇場	¥ 9,300	○		8分	行先変更
9	11:53	12:06	中央区上町	中央区伏見町2	¥ 1,900	○		13分	
10	12:13	12:24	北区西天満3	リーガロイヤルホテル	¥ 1,650	○		7分	
11	12:27	12:33	北区 グランキューブ大阪	西区江戸堀1	¥ 900			3分	
12	12:38	12:49	西区江戸堀1	北区曽根崎新地1	¥ 1,100	○		5分	
13	12:50	13:01	北区 曽根崎新地1	グランキューブ大阪	¥ 1,300	○		1分	
14	13:02	13:20	北区 グランキューブ大阪	JR新大阪駅	¥ 3,300			1分	
15	14:41	14:50	東淀川区小松1	東淀川区豊新1	¥ 1,100	○		1時間 21分	
16	15:18	15:36	吹田市広芝町	グランヴィア大阪	¥ 3,500			28分	
17	15:48	16:02	北区 JR大阪駅乗り場	VOCO大阪セントラル	¥ 1,500		10分	12分	15台目
18	16:42	16:49	北区 JR大阪駅乗り場	北区豊崎5	¥ 1,000		20分	40分	25台目
19	17:43	17:58	淀川区 JR新大阪駅乗り場	北区西天満3	¥ 2,300		35分	54分	
20	18:04	18:12	北区西天満5	北区天満3	¥ 800			6分	
21	18:16	18:32	北区東天満2	北区浮田1	¥ 1,400	○		4分	
22	18:39	18:46	北区鶴野町	グランフロント大阪	¥ 700			7分	
23	18:49	18:54	北区大深町	ザ・シンフォニーホール	¥ 600			3分	
24	19:04	19:13	福島区福島2	北区曽根崎2	¥ 1,100			10分	
25	19:16	19:23	北区曽根崎2	JR天満駅	¥ 1,000			3分	
26	19:44	19:53	北区梅田2	西区江戸堀3	¥ 1,200			21分	
27	20:02	20:17	西区立売堀4	中央区東心斎橋1	¥ 1,600	○		9分	
28	20:31	21:03	中央区北浜2	阪急南千里駅	¥ 6,800	○		14分	経由有
29	21:26	21:36	吹田市広芝町	淀川区西三国4	¥ 1,400	○		23分	
30	21:47	21:55	淀川区西中島7	アパホテル新大阪駅前	¥ 1,000	○		11分	
31	22:44	23:08	淀川区 JR新大阪駅乗り場	阿倍野区阿倍野筋1	¥ 6,500		40分	49分	
32	23:22	23:49	中央区谷町6	守口市橋波西之町3	¥ 6,100			14分	
合計					¥ 74,150	実車率	46.8%	走行距離	215km

時間帯別集計				
時間帯	件数	売上		
Q1	~11:00	8	8	¥ 24,400
Q2	11:00~14:00	6	14	¥ 10,150
Q3	14:00~17:00	4	18	¥ 7,100
Q4	17:00~20:00	8	26	¥ 9,100
Q5	20:00~23:00	5	31	¥ 17,300
Q6	23:00~2:00	1	32	¥ 6,100
Q7	2:00~	0	32	¥ -0
7:30	~	0:10	117時間 5分	152時間 55分
				¥ 442,520

平均空車 16分 21秒

総合計				
合計	32	100.0%	¥ 74,150	100.0%
流し	11	34.4%	¥ 20,100	27.1%
GO	17	53.1%	¥ 42,750	57.7%
DiDi	0	0.0%	¥ -0	0.0%
待機	4	12.5%	¥ 11,300	15.2%
他	0	0.0%	¥ -0	0.0%

割増前(~22:00)				
合計	30	100.0%	¥ 61,550	100.0%
流し	10	33.3%	¥ 14,000	22.7%
GO	17	56.7%	¥ 42,750	69.5%
DiDi	0	0.0%	¥ -0	0.0%
待機	3	10.0%	¥ 4,800	7.8%
他	0	0.0%	¥ -0	0.0%

割増後(22:00~)				
合計	2	100.0%	¥ 12,600	100.0%
流し	1	50.0%	¥ 6,100	48.4%
GO	0	0.0%	¥ -0	0.0%
DiDi	0	0.0%	¥ -0	0.0%
待機	1	50.0%	¥ 6,500	51.6%
他	0	0.0%	¥ -0	0.0%

時間帯別実車率		
時間帯	実車率	
Q1	~11:00	63.2%
Q2	11:00~14:00	50.0%
Q3	14:00~17:00	26.7%
Q4	17:00~20:00	42.2%
Q5	20:00~23:00	47.3%
Q6	23:00~2:00	47.4%
Q7	2:00~	0.0%

5月31日(日)☀

No	乗車	降車	乗車地	降車地	売上	無線	待機時間	空車時間	備考
1	7:48	8:11	吹田市垂水町3	中央区伏見町3	¥ 4,300	○		19分	
2	8:20	8:28	西区土佐堀1	地下鉄東梅田駅	¥ 1,000	○		9分	
3	8:38	8:54	北区 JR大阪駅乗り場	パティナー大阪	¥ 2,600		5分	10分	4台目
4	9:07	9:16	中央区本町4	エル大阪	¥ 1,500	○		13分	
5	10:04	10:13	北区 JR大阪駅乗り場	コンラッド大阪	¥ 1,200		35分	48分	20台目
6	10:31	10:44	西区土佐堀2	北区堂山町	¥ 1,600	○		18分	
7	10:45	10:57	北区堂山町	中央区瓦屋町2	¥ 2,500			1分	経由有
8	11:06	11:20	中央区本町橋	北区太融寺町	¥ 1,900	○		9分	
9	11:38	12:16	福島区福島1	長居公園	¥ 6,400	○		18分	
10	12:17	12:36	住吉区長居4	平野区瓜破東6	¥ 3,100	○		1分	
11	14:08	14:30	中央区東平2	JR新大阪駅	¥ 4,500	○		1時間 32分	
12	15:04	15:21	淀川区 JR新大阪駅乗り場	ホテル日航大阪	¥ 3,300		30分	34分	
13	15:26	15:35	西区西本町1	福島区福島1	¥ 1,300	○		5分	
14	15:58	16:20	北区 JR大阪駅乗り場	天王寺区生玉町	¥ 3,400		15分	23分	20台目
15	16:53	17:00	中央区大手前1	城東区蒲生1	¥ 1,200			33分	
16	17:08	17:24	北区天満橋1	都島区友洲町2	¥ 1,700	○		8分	
17	17:25	17:32	都島区友洲町2	旭区生江3	¥ 1,000			1分	
18	17:42	17:58	北区長柄西2	ホテルニューオータニ	¥ 2,600	○		10分	
19	18:17	18:34	中央区今橋1	ホテル阪神	¥ 2,200			19分	
20	18:34	18:51	福島区 ホテル阪神	なんばOIOI	¥ 2,500			0分	
21	19:18	19:25	中央区 南海なんば駅乗り場	相鉄グランドフレッサ大阪なんば	¥ 800		25分	27分	
22	19:34	19:51	北区天神西町	東淀川区豊新3	¥ 3,500			9分	阪急京都線運休
23	19:54	20:12	東淀川区 阪急上新庄駅	淀川区十三本町1	¥ 3,400			3分	阪急京都線運休
24	20:21	20:34	淀川区木川西2	JR新大阪駅	¥ 1,300	○		9分	
25	20:56	21:13	淀川区 JR新大阪駅乗り場	東淀川区豊新1	¥ 2,400		10分	22分	
26	21:23	21:35	吹田市泉町4	吹田市江坂町2	¥ 1,200	○		10分	
27	21:40	21:57	吹田市豊津町	豊中市庄内栄町4	¥ 2,400	○		5分	
28	22:02	22:14	豊中市神州町	豊中市庄内幸町1	¥ 1,700	○		5分	
29	22:26	22:41	淀川区西宮原2	吹田市春日4	¥ 4,000	○		12分	
30	22:54	23:17	淀川区西中島7	豊中市岡上の町2	¥ 5,400	○		13分	
合計					¥ 75,900	実車率	46.8%	走行距離	229km

時間帯別集計				
時間帯	件数	売上		
Q1	~11:00	7	7	¥ 14,700
Q2	11:00~14:00	3	10	¥ 11,400
Q3	14:00~17:00	5	15	¥ 13,700
Q4	17:00~20:00	8	23	¥ 17,700
Q5	20:00~23:00	7	30	¥ 18,400
Q6	23:00~2:00	0	30	¥ -0
Q7	2:00~	0	30	¥ -0
7:00	~	0:00	134時間 5分	135時間 55分
				¥ 518,420

総合計				
合計	30	100.0%	¥ 75,900	100.0%
流し	7	23.3%	¥ 16,300	21.5%
GO	17	56.7%	¥ 45,900	60.5%
DiDi	0	0.0%	¥ -0	0.0%
待機	6	20.0%	¥ 13,700	18.1%
他	0	0.0%	¥ -0	0.0%

割増前(~22:00)				
合計	27	100.0%	¥ 64,800	100.0%
流し	7	25.9%	¥ 16,300	25.2%
GO	14	51.9%	¥ 34,800	53.7%
DiDi	0	0.0%	¥ -0	0.0%
待機	6	22.2%	¥ 13,700	21.1%
他	0	0.0%	¥ -0	0.0%

割増後(22:00~)				
合計	3	100.0%	¥ 11,100	100.0%
流し	0	0.0%	¥ -0	0.0%
GO	3	100.0%	¥ 11,100	100.0%
DiDi	0	0.0%	¥ -0	0.0%
待機	0	0.0%	¥ -0	0.0%
他	0	0.0%	¥ -0	0.0%

時間帯別実車率		
時間帯	実車率	
Q1	~11:00	42.7%
Q2	11:00~14:00	39.4%
Q3	14:00~17:00	42.8%
Q4	17:00~20:00	59.9%
Q5	20:00~23:00	58.9%
Q6	23:00~2:00	0.0%
Q7	2:00~	0.0%

6月2日(火)

No	乗車	降車	乗車地	降車地	売上	無線	待機時間	空車時間	備考
1	7:24	7:42	吹田市垂水町3	JR新大阪駅	¥ 2,400	○		19分	
2	7:49	7:58	淀川区東三国5	淀川区宮原3	¥ 900	○		7分	
3	8:09	8:24	淀川区宮原1	淀川キリスト教病院	¥ 1,500	○		11分	
4	8:44	8:54	淀川区 JR新大阪駅乗り場	MBS毎日放送局	¥ 1,600		10分	20分	
5	9:03	9:21	淀川区西中島7	大阪駅中央口	¥ 2,500	○		9分	
6	9:53	10:06	福島区福島5	伊丹空港	¥ 5,800	○		32分	
7	10:29	10:36	豊中市上野西3	豊中市柴原町3	¥ 900	○		23分	
8	10:55	11:10	豊中市上野東3	阪急豊中駅	¥ 1,300	○		19分	
9	11:15	11:27	豊中市岡町2	豊中市熊野町2	¥ 1,600	○		5分	
10	11:55	12:07	淀川区新高3	JR東淀川駅	¥ 1,500	○		28分	
11	12:58	13:11	淀川区 JR新大阪駅乗り場	大阪ステーションホテル	¥ 2,300		40分	51分	
12	13:12	13:26	北区梅田1	北区大淀中4	¥ 1,600	○		1分	
13	13:31	13:42	北区大淀南2	ルクアイーレ	¥ 1,100	○		5分	
14	13:46	13:58	北区梅田1	北区西天満1	¥ 1,000	○		4分	
15	14:55	15:17	福島区福島3	豊中市大島町3	¥ 3,500	○		57分	
16	15:23	15:53	淀川区西三国4	グランヴィア大阪	¥ 3,300	○		6分	
17	15:53	16:06	北区 グランヴィア大阪	中央区平野町2	¥ 1,600			0分	
18	16:08	16:19	中央区平野町2	北区梅田3	¥ 1,500			2分	
19	16:48	16:58	福島区福島1	阪急百貨店	¥ 1,000			29分	
20	17:03	17:24	北区鶴野町	ドーミーインPREMIUM大阪北浜	¥ 1,900	○		5分	
21	17:29	17:52	中央区高麗橋2	福島区福島6	¥ 2,500	○		5分	待機有
22	18:05	18:24	北区中之島3	JR新大阪駅	¥ 2,600			13分	
23	18:40	18:48	淀川区 JR新大阪駅乗り場	ホリディン&スイーツ新大阪	¥ 1,100		10分	16分	
24	18:54	19:23	淀川区 新大阪ワシントンホテルプラザ	Zeppなんば	¥ 4,900	○		6分	
25	19:28	19:44	浪速区恵美須東1	南海なんば駅	¥ 1,500	○		5分	
26	19:55	20:08	中央区上汐1	中央区東心斎橋2	¥ 1,400	○		11分	
27	20:10	20:26	中央区東心斎橋2	生野区新今里3	¥ 2,500			2分	
28	20:54	21:11	中央区北浜3	吹田市江坂町1	¥ 4,100			28分	
29	21:13	21:50	吹田市 阪急吹田駅	茨木市主原町	¥ 4,700	○		2分	阪急京都線運休
30	22:02	22:16	摂津市 JR千里丘駅	吹田市新芦屋下	¥ 1,400	○		12分	
合計					¥ 65,500	実車率	50.6%	走行距離	209km

時間帯別集計				
時間帯	件数	売上		
Q1	~11:00	8	8	¥ 16,900
Q2	11:00~14:00	6	14	¥ 9,100
Q3	14:00~17:00	5	19	¥ 10,900
Q4	17:00~20:00	7	26	¥ 15,900
Q5	20:00~23:00	4	30	¥ 12,700
Q6	23:00~2:00	0	30	¥ -0
Q7	2:00~	0	30	¥ -0
6:30	~	23:50	151時間 25分	118時間 35分
				¥ 583,920

平均空車				
15分 32秒				
総合計				
合計	30	100.0%	¥ 65,500	100.0%
流し	6	20.0%	¥ 13,300	20.3%
GO	21	70.0%	¥ 47,200	72.1%
DiDi	0	0.0%	¥ -0	0.0%
待機	3	10.0%	¥ 5,000	7.6%
他	0	0.0%	¥ -0	0.0%

割増前(~22:00)				
合計	29	100.0%	¥ 64,100	100.0%
流し	6	20.7%	¥ 13,300	20.7%
GO	20	69.0%	¥ 45,800	71.5%
DiDi	0	0.0%	¥ -0	0.0%
待機	3	10.3%	¥ 5,000	7.8%
他	0	0.0%	¥ -0	0.0%

割増後(22:00~)				
合計	1	100.0%	¥ 1,400	100.0%
流し	0	0.0%	¥ -0	0.0%
GO	1	100.0%	¥ 1,400	100.0%
DiDi	0	0.0%	¥ -0	0.0%
待機	0	0.0%	¥ -0	0.0%
他	0	0.0%	¥ -0	0.0%

時間帯別実車率		
時間帯	実車率	
Q1	~11:00	42.9%
Q2	11:00~14:00	43.5%
Q3	14:00~17:00	47.8%
Q4	17:00~20:00	68.6%
Q5	20:00~23:00	52.2%
Q6	23:00~2:00	0.0%
Q7	2:00~	0.0%

6月4日(火) 時々

No	乗車	降車	乗車地	降車地	売上	無線	待機時間	空車時間	備考
1	7:45	7:53	吹田市寿町1	JR南吹田駅	¥ 1,100	○		13分	
2	8:03	8:16	吹田市豊津町	吹田市豊津町	¥ 900	○		10分	
3	8:25	8:45	吹田市広芝町	北区大深町	¥ 3,500	○		9分	
4	9:18	9:28	中央区本町1	大手前病院	¥ 1,300			33分	
5	9:46	9:53	北区太融寺町	グランヴィア大阪	¥ 900			18分	
6	10:10	10:25	北区中之島4	大阪駅御堂筋口	¥ 1,500	○		17分	
7	10:31	11:02	北区大淀南1	阿倍野区松崎町2	¥ 4,800			6分	
8	11:09	11:39	天王寺区逢坂2	東住吉区公園南矢田3	¥ 4,200	○		7分	
9	11:48	12:02	住吉区我孫子4	住吉区荻田3	¥ 1,400	○		9分	
10	13:20	13:33	此花区伝法6	大阪暁明館病院	¥ 1,800	○	1時間 18分		
11	13:42	14:03	福島区鷺洲3	中央区西心斎橋2	¥ 2,700	○		9分	
12	14:04	14:14	中央区西心斎橋2	中央区千日前1	¥ 1,000	○		1分	
13	14:21	14:32	中央区南船場4	中央区淡路町4	¥ 1,200	○		7分	
14	15:10	15:21	北区 中之島三井ビルディング前乗り場	中央区平野町1	¥ 1,500		1分	38分	先頭
15	15:30	15:58	北区 アロフト大阪堂島	大阪城	¥ 2,800	○		9分	
16	16:19	16:26	北区堂島2	グランフロント大阪	¥ 900			21分	
17	17:39	17:55	福島区福島5	北新地上通り	¥ 1,300	○	1時間 13分		
18	18:06	18:18	北区中之島2	北区黒崎町	¥ 1,500			11分	
19	18:40	18:57	西区江戸堀1	中央区東心斎橋1	¥ 2,000	○		22分	
20	19:05	19:23	中央区北久宝寺町4	北区小松原町	¥ 2,000	○		8分	
21	19:26	19:33	北区小松原町	北区同心1	¥ 1,000			3分	
22	19:35	19:44	北区同心1	北区天神橋4	¥ 900	○		2分	
23	19:44	19:56	北区天神橋4	梅田スカイビル	¥ 1,600			0分	
24	20:04	20:10	北区中之島3	グランヴィア大阪	¥ 800			8分	
25	20:25	20:38	西区西本町3	グランヴィア大阪	¥ 1,800	○		15分	
26	20:41	20:54	北区 グランヴィア大阪	リーガロイヤルホテル	¥ 1,300			3分	
27	20:55	21:16	福島区玉川4	北新地船大工通り	¥ 2,200	○		1分	
28	21:34	21:44	北区 JR大阪駅乗り場	北区同心1	¥ 1,300		10分	18分	15台目
29	21:54	22:13	北区太融寺町	豊中市上新田2	¥ 6,400			10分	
30	22:23	22:42	豊中市新千里東町1	淀川区十三本町1	¥ 6,500	○		10分	
31	22:49	22:55	淀川区木川東2	地下鉄東三国駅	¥ 1,500			7分	
合計					¥ 63,600	実車率	46.4%	走行距離	215km

時間帯別集計				
時間帯	件数	売上		
Q1	~11:00	7	7	¥ 14,000
Q2	11:00~14:00	4	11	¥ 10,100
Q3	14:00~17:00	5	16	¥ 7,400
Q4	17:00~20:00	7	23	¥ 10,300
Q5	20:00~23:00	8	31	¥ 21,800
Q6	23:00~2:00	0	31	¥ -0
Q7	2:00~	0	31	¥ -0
7:00 ~ 0:15		168時間 40分		101時間 20分
¥ 647,520				

平均空車				
16分 39秒				
総合計				
合計	31	100.0%	¥ 63,600	100.0%
流し	11	35.5%	¥ 22,000	34.6%
GO	18	58.1%	¥ 38,800	61.0%
DiDi	0	0.0%	¥ -0	0.0%
待機	2	6.5%	¥ 2,800	4.4%
他	0	0.0%	¥ -0	0.0%

割増前(~22:00)				
合計	29	100.0%	¥ 55,600	100.0%
流し	10	34.5%	¥ 20,500	36.9%
GO	17	58.6%	¥ 32,300	58.1%
DiDi	0	0.0%	¥ -0	0.0%
待機	2	6.9%	¥ 2,800	5.0%
他	0	0.0%	¥ -0	0.0%

割増後(22:00~)				
合計	2	100.0%	¥ 8,000	100.0%
流し	1	50.0%	¥ 1,500	18.8%
GO	1	50.0%	¥ 6,500	81.3%
DiDi	0	0.0%	¥ -0	0.0%
待機	0	0.0%	¥ -0	0.0%
他	0	0.0%	¥ -0	0.0%

時間帯別実車率		
時間帯	実車率	
Q1	~11:00	48.5%
Q2	11:00~14:00	43.1%
Q3	14:00~17:00	37.9%
Q4	17:00~20:00	50.6%
Q5	20:00~23:00	59.4%
Q6	23:00~2:00	0.0%
Q7	2:00~	0.0%

6月6日(土)☀

No	乗車	降車	乗車地	降車地	売上	無線	待機時間	空車時間	備考
1	8:07	8:30	吹田市原町2	大阪大学医学部附属病院	¥ 3,900	○		33分	
2	9:04	9:35	豊中市新千里西町	北区天満3	¥ 7,300	○		34分	
3	9:48	10:01	天王寺区上汐5	阿倍野区旭町1	¥ 1,400	○		13分	
4	10:15	10:31	天王寺区上汐3	浪速区塩草1	¥ 2,000	○		14分	
5	11:08	11:34	北区梅田2	港区三先2	¥ 4,000			37分	
6	11:40	12:02	港区築港1	西区新町1	¥ 3,700			6分	
7	12:19	12:29	北区中之島4	北区梅田1	¥ 1,200	○		17分	
8	13:32	13:44	北区 梅田スカイビル	HEP five	¥ 1,400	○	1時間 3分		
9	13:57	14:03	北区天神橋7	都島区毛馬町2	¥ 1,000			13分	
10	16:06	16:16	福島区福島1	大阪駅御堂筋口	¥ 1,100		2時間 3分		
11	16:30	16:46	北区 ザ・シンフォニーホール	淀川区木川西3	¥ 2,300	○		14分	
12	17:17	17:31	中央区内平野町2	中央区南久宝寺町1	¥ 1,400	○		31分	
13	17:35	17:51	中央区和泉町2	北区西天満2	¥ 2,100	○		4分	
14	18:04	18:21	北区 大阪駅前第2ビル	東淀川区西淡路4	¥ 2,800	○		13分	
15	19:00	19:19	淀川区 JR新大阪駅乗り場	都島区御幸町1	¥ 3,000		25分	39分	
16	19:22	19:30	都島区都島本通5	JR京橋駅	¥ 1,100	○		3分	
17	20:07	20:22	福島区福島5	中央区東心斎橋1	¥ 2,300			37分	
18	20:53	21:34	北区 フェスティバルホール	芦屋市伊勢町	¥ 10,080			31分	経由有
19	23:37	23:57	淀川区 JR新大阪駅乗り場	大阪モノレール万博記念公園駅	¥ 7,400		1時間	2時間 3分	
20	0:23	0:43	豊中市玉井町1	豊中市東泉丘3	¥ 3,100	○		26分	
21	0:51	1:04	豊中市本町3	豊中市緑丘4	¥ 2,500	○		8分	
22	1:13	1:37	豊中市本町3	川西市鼓が滝1	¥ 6,000	○		9分	
23	1:56	2:13	豊中市本町3	伊丹市北本町3	¥ 3,400	○		19分	
24	2:47	3:04	東淀川区柴島3	淀川区十三東1	¥ 2,500	○		34分	
合計					¥ 76,980	実車率	36.1%	走行距離	331km

時間帯別集計				
時間帯	件数	売上	売上	売上
Q1	~11:00	4 4	¥ 14,600	¥ 14,600
Q2	11:00~14:00	5 9	¥ 11,300	¥ 25,900
Q3	14:00~17:00	2 11	¥ 3,400	¥ 29,300
Q4	17:00~20:00	5 16	¥ 10,400	¥ 39,700
Q5	20:00~23:00	2 18	¥ 12,380	¥ 52,080
Q6	23:00~2:00	5 23	¥ 22,400	¥ 74,480
Q7	2:00~	1 24	¥ 2,500	¥ 76,980

7:00 ~ 3:20 189時間 0分 81時間 0分  
 ¥ 724,500  
 自腹高速 ¥850  
 平均空車 31分 25秒

総合計				
合計	24	100.0%	¥ 76,980	100.0%
流し	6	25.0%	¥ 22,180	28.8%
GO	16	66.7%	¥ 44,400	57.7%
DiDi	0	0.0%	¥ - 0	0.0%
待機	2	8.3%	¥ 10,400	13.5%
他	0	0.0%	¥ - 0	0.0%

割増前(~22:00)				
合計	18	100.0%	¥ 52,080	100.0%
流し	6	33.3%	¥ 22,180	42.6%
GO	11	61.1%	¥ 26,900	51.7%
DiDi	0	0.0%	¥ - 0	0.0%
待機	1	5.6%	¥ 3,000	5.8%
他	0	0.0%	¥ - 0	0.0%

割増後(22:00~)				
合計	6	100.0%	¥ 24,900	100.0%
流し	0	0.0%	¥ - 0	0.0%
GO	5	83.3%	¥ 17,500	70.3%
DiDi	0	0.0%	¥ - 0	0.0%
待機	1	16.7%	¥ 7,400	29.7%
他	0	0.0%	¥ - 0	0.0%

時間帯別実車率		
時間帯	実車率	
Q1	~11:00	40.3%
Q2	11:00~14:00	41.5%
Q3	14:00~17:00	14.7%
Q4	17:00~20:00	41.1%
Q5	20:00~23:00	31.1%
Q6	23:00~2:00	48.7%
Q7	2:00~	27.9%

6月8日(月)☀️→🌧️

No	乗車	降車	乗車地	降車地	売上	無線	待機時間	空車時間	備考
1	7:56	8:04	吹田市山手町3	阪急豊津駅	¥ 1,000	○		19分	
2	8:07	8:34	吹田市垂水町1	国立循環器病センター	¥ 2,900	○		3分	
3	8:51	9:00	豊中市新千里南町3	豊中市熊野町2	¥ 1,000	○		17分	
4	9:12	9:33	豊中市寺内1	吹田市芳野町	¥ 2,000	○		12分	
5	9:35	9:46	吹田市豊津町	JR新大阪駅	¥ 1,900	○		2分	
6	10:12	10:21	淀川区十三本町3	HEPメンズ館	¥ 1,700			26分	
7	10:48	10:58	西区立売堀1	中央区南本町1	¥ 1,300	○		27分	
8	10:59	11:13	中央区本町橋	北区神山町	¥ 1,900	○		1分	
9	11:17	11:36	北区曾根崎2	西区京町堀3	¥ 2,000	○		4分	
10	16:41	16:52	中央区谷町9	北区東天満2	¥ 1,800			5時間 5分	
11	17:08	17:27	北区芝田1	スーパーホテルPremierなんば心斎橋天然温泉	¥ 2,600			16分	
12	17:37	17:55	西区阿波座1	中央区西心斎橋1	¥ 1,200	○		10分	
13	18:02	18:09	西区阿波座1	中央区東心斎橋1	¥ 1,000			7分	
14	18:16	18:21	中央区久太郎町2	中央区東高麗橋	¥ 700			7分	
15	18:25	18:33	中央区北浜東	中央区粉川町	¥ 1,000			4分	
16	18:37	18:55	中央区法円坂2	中央区東心斎橋1	¥ 1,500	○		4分	
17	18:56	19:06	中央区東心斎橋1	浪速区桜川2	¥ 1,300			1分	
18	19:09	19:32	浪速区桜川4	中央区東心斎橋2	¥ 2,100	○		3分	待機有
19	19:38	19:43	中央区南久宝寺町2	地下鉄淀屋橋駅	¥ 1,000			6分	
20	19:45	19:54	中央区北浜3	西区靱本町3	¥ 1,400			2分	
21	20:12	20:21	北区梅田2	福島区吉野1	¥ 1,100			18分	
22	20:24	20:35	福島区玉川1	北新地上通り	¥ 1,300			3分	
23	20:38	20:51	北区 北新地船大工通り	西区北堀江2	¥ 2,000			3分	
24	21:16	21:33	北区 JR大阪駅乗り場	中央区南船場2	¥ 2,200		10分	25分	8台目
25	21:35	21:49	中央区博労町3	北新地浜通り	¥ 1,700	○		2分	
26	22:23	22:28	北区 JR大阪駅乗り場	KOKOホテル大阪梅田	¥ 1,000		30分	34分	22台目
27	22:29	22:47	北区兎我野町	中央区本町橋	¥ 2,700	○		1分	
28	23:09	23:23	北区豊崎4	中央区錦屋町2	¥ 3,000	○		22分	
合計					¥ 46,300	実車率	37.4%	走行距離	144km

時間帯別集計				
時間帯	件数	売上		
Q1	~11:00	8	8	¥ 13,700
Q2	11:00~14:00	1	9	¥ 2,000
Q3	14:00~17:00	1	10	¥ 1,800
Q4	17:00~20:00	10	20	¥ 13,800
Q5	20:00~23:00	7	27	¥ 12,000
Q6	23:00~2:00	1	28	¥ 3,000
Q7	2:00~	0	28	¥ -0
7:00	~	23:50	205時間 50分	64時間 10分
				¥ 770,800
				自腹高速 ¥850
				平均空車 21分 36秒
総合計				
合計	28	100.0%	¥ 46,300	100.0%
流し	12	42.9%	¥ 16,900	36.5%
GO	14	50.0%	¥ 26,200	56.6%
DiDi	0	0.0%	¥ -0	0.0%
待機	2	7.1%	¥ 3,200	6.9%
他	0	0.0%	¥ -0	0.0%
割増前(~22:00)				
合計	25	100.0%	¥ 39,600	100.0%
流し	12	48.0%	¥ 16,900	42.7%
GO	12	48.0%	¥ 20,500	51.8%
DiDi	0	0.0%	¥ -0	0.0%
待機	1	4.0%	¥ 2,200	5.6%
他	0	0.0%	¥ -0	0.0%
割増後(22:00~)				
合計	3	100.0%	¥ 6,700	100.0%
流し	0	0.0%	¥ -0	0.0%
GO	2	66.7%	¥ 5,700	85.1%
DiDi	0	0.0%	¥ -0	0.0%
待機	1	33.3%	¥ 1,000	14.9%
他	0	0.0%	¥ -0	0.0%
時間帯別実車率				
時間帯	実車率			
Q1	~11:00	50.5%		
Q2	11:00~14:00	11.4%		
Q3	14:00~17:00	6.1%		
Q4	17:00~20:00	67.8%		
Q5	20:00~23:00	48.3%		
Q6	23:00~2:00	31.8%		
Q7	2:00~	0.0%		

6月11日(木)☀️\*日勤

No	乗車	降車	乗車地	降車地	売上	無線	待機時間	空車時間	備考
1	8:38	8:51	豊中市北条町4	豊中市長興寺南2	¥ 1,300	○		54分	
2	8:52	9:01	豊中市長興寺北3	豊中市夕日丘2	¥ 1,000	○		1分	
3	9:16	9:28	豊中市西緑丘3	豊中市上野西2	¥ 1,700	○		15分	
4	9:39	9:50	豊中市岡上の町4	阪急豊中駅	¥ 1,000	○		11分	
5	10:11	10:18	豊中市小曾根1	阪急服部天神駅	¥ 720			21分	
6	10:31	10:46	吹田市江坂町1	淀川区西宮原2	¥ 2,100	○		13分	
7	11:42	12:05	淀川区 JR新大阪駅乗り場	阿倍野区長池町	¥ 7,300		45分	56分	
8	12:49	12:55	住之江区 地下鉄コスモスクエア駅乗り場	住之江区南港北1	¥ 900		5分	44分	
9	13:25	13:40	此花区伝法4	大阪病院	¥ 2,300	○		30分	
10	13:42	14:05	北区中之島6	中央区日本橋1	¥ 3,100	○		2分	
11	14:07	14:23	中央区日本橋1	北区長柄中2	¥ 3,100			2分	
12	14:40	14:52	北区天神橋7	北区堂山町	¥ 1,400	○		17分	
13	14:54	14:57	北区小松原町	北区茶屋町	¥ 500			2分	
14	15:42	15:54	淀川区 JR新大阪駅乗り場	北新地船大工通り	¥ 2,200		30分	45分	
15	16:19	16:33	北区 JR大阪駅乗り場	カンデオホテルズ大阪・ザタワー	¥ 1,300		20分	25分	20台目
16	16:43	17:05	中央区備後町3	クインテッサホテル大阪梅田	¥ 2,100			10分	
17	17:15	17:44	北区 阪神梅田駅	兵庫医科大学附属病院	¥ 7,100	○		10分	阪神本線運休
18	17:45	18:21	西宮市小松南町3	北新地永楽通り	¥ 6,800	○		1分	阪神本線遅延
19	18:37	18:45	福島区福島1	中央区南船場4	¥ 1,400			16分	
20	19:08	19:15	中央区今橋3	西区江戸堀1	¥ 900			23分	
21	19:18	19:32	西区土佐堀1	中央区西心斎橋2	¥ 2,000	○		3分	
合計					¥ 50,220	実車率	41.2%	走行距離	184km

時間帯別集計				
時間帯	件数	売上	備考	
Q1	~11:00	6 6	¥ 7,820	¥ 7,820
Q2	11:00~14:00	4 10	¥ 13,600	¥ 21,420
Q3	14:00~17:00	6 16	¥ 10,600	¥ 32,020
Q4	17:00~20:00	5 21	¥ 18,200	¥ 50,220
Q5	20:00~23:00	0 21	¥ -0	¥ 50,220
Q6	23:00~2:00	0 21	¥ -0	¥ 50,220
Q7	2:00~	0 21	¥ -0	¥ 50,220

7:30 ~ 20:15	218時間 35分	51時間 25分
7:44 20:		¥ 821,020
		自腹高速 ¥850
		平均空車 20分 54秒

総合計				
合計	21	100.0%	¥ 50,220	100.0%
流し	6	28.6%	¥ 8,720	17.4%
GO	11	52.4%	¥ 29,800	59.3%
DiDi	0	0.0%	¥ -0	0.0%
待機	4	19.0%	¥ 11,700	23.3%
他	0	0.0%	¥ -0	0.0%

割増前(~22:00)				
合計	21	100.0%	¥ 50,220	100.0%
流し	6	28.6%	¥ 8,720	17.4%
GO	11	52.4%	¥ 29,800	59.3%
DiDi	0	0.0%	¥ -0	0.0%
待機	4	19.0%	¥ 11,700	23.3%
他	0	0.0%	¥ -0	0.0%

割増後(22:00~)				
合計	0	0.0%	¥ -0	0.0%
流し	0	0.0%	¥ -0	0.0%
GO	0	0.0%	¥ -0	0.0%
DiDi	0	0.0%	¥ -0	0.0%
待機	0	0.0%	¥ -0	0.0%
他	0	0.0%	¥ -0	0.0%

時間帯別実車率				
時間帯	実車率	3時		
Q1	~11:00	34.2%	16分	14
Q2	11:00~14:00	36.2%	5分	-1
Q3	14:00~17:00	43.9%		
Q4	17:00~20:00	53.7%	-5分	28
Q5	20:00~23:00	0.0%		
Q6	23:00~2:00	0.0%		
Q7	2:00~	0.0%		

6月13日(土)☀️\*日勤

No	乗車	降車	乗車地	降車地	売上	無線	待機時間	空車時間	備考
1	9:09	9:20	吹田市江の木町	豊中市上津島1	¥ 1,700			25分	
2	9:26	9:42	豊中市原田元町2	豊中市本町1	¥ 1,290	○		6分	
3	9:48	10:15	豊中市岡町北3	豊中市岡町北3	¥ 3,100	○		6分	経由・待機有
4	10:39	10:49	吹田市江坂町1	吹田市豊津町	¥ 900	○		24分	
5	11:02	11:16	淀川区十八条2	JR新大阪駅乗り場	¥ 1,400	○		13分	
6	11:47	12:07	淀川区 JR新大阪駅乗り場	豊中市曾根西町2	¥ 4,000		25分	31分	
7	12:16	12:51	豊中市城山町1	北区豊崎3	¥ 5,600	○		9分	
8	13:43	13:45	淀川区 JR新大阪駅乗り場	ホテルマイステイズ新大阪	¥ 500		40分	52分	
9	14:01	14:13	福島区 JR福島駅	リーガロイヤルホテル	¥ 1,000	○		16分	
10	14:17	14:01	西区江戸堀1	中央区西心斎橋2	¥ 1,700	○		4分	
11	14:40	14:53	西区江戸堀1	中央区南本町1	¥ 1,400			39分	
12	15:02	15:11	中央区本町1	中央区高津1	¥ 1,300			9分	
13	16:03	16:14	北区 JR大阪駅乗り場	北区本庄東1	¥ 1,400		10分	52分	10台目
14	16:38	16:51	北区大淀南1	大阪駅前第1ビル	¥ 1,300	○		24分	
15	16:52	17:02	北区梅田1	淀川区西中島3	¥ 2,000			1分	
16	17:09	17:28	淀川区西中島3	ヨドバシカメラ	¥ 2,300	○		7分	
17	17:52	18:00	北区梅田1	JR天満駅	¥ 1,200			24分	
18	18:29	18:40	中央区島町2	天王寺区上本町6	¥ 1,800			29分	
19	19:17	19:26	北区西天満4	福島区鷺洲3	¥ 1,500			37分	
20	19:37	19:51	福島区鷺洲4	北区天神橋3	¥ 2,100	○		11分	
21	20:06	20:31	北区本庄東1	中央区東心斎橋1	¥ 3,300	○		15分	
22	20:34	20:53	中央区心斎橋筋1	淀川区東三国2	¥ 4,400			3分	
合計					¥ 45,190	実車率	39.0%	走行距離	158km

時間帯別集計					
時間帯	件数	売上			
Q1	~11:00	4	4	¥ 6,990	¥ 6,990
Q2	11:00~14:00	4	8	¥ 11,500	¥ 18,490
Q3	14:00~17:00	7	15	¥ 10,100	¥ 28,590
Q4	17:00~20:00	5	20	¥ 8,900	¥ 37,490
Q5	20:00~23:00	2	22	¥ 7,700	¥ 45,190
Q6	23:00~2:00	0	22	¥ -0	¥ 45,190
Q7	2:00~	0	22	¥ -0	¥ 45,190

8:30 ~ 21:20 231時間 25分 38時間 35分  
 ¥ 866,210  
 自腹高速 ¥850  
 平均空車 20分 44秒

総合計				
合計	22	100.0%	¥ 45,190	100.0%
流し	8	36.4%	¥ 15,300	33.9%
GO	11	50.0%	¥ 23,990	53.1%
DiDi	0	0.0%	¥ -0	0.0%
待機	3	13.6%	¥ 5,900	13.1%
他	0	0.0%	¥ -0	0.0%

割増前(~22:00)				
合計	22	100.0%	¥ 45,190	100.0%
流し	8	36.4%	¥ 15,300	33.9%
GO	11	50.0%	¥ 23,990	53.1%
DiDi	0	0.0%	¥ -0	0.0%
待機	3	13.6%	¥ 5,900	13.1%
他	0	0.0%	¥ -0	0.0%

割増後(22:00~)				
合計	0	0.0%	¥ -0	0.0%
流し	0	0.0%	¥ -0	0.0%
GO	0	0.0%	¥ -0	0.0%
DiDi	0	0.0%	¥ -0	0.0%
待機	0	0.0%	¥ -0	0.0%
他	0	0.0%	¥ -0	0.0%

時間帯別実車率		
時間帯	実車率	
Q1	~11:00	47.1%
Q2	11:00~14:00	39.4%
Q3	14:00~17:00	28.6%
Q4	17:00~20:00	34.3%
Q5	20:00~23:00	61.1%
Q6	23:00~2:00	0.0%
Q7	2:00~	0.0%