

4月16日(木)晴れ					4月18日(土)晴れ					4月20日(月)曇り					4月22日(水)曇り				
時間帯別集計					時間帯別集計					時間帯別集計					時間帯別集計				
時間帯	件数	売上	実車率		時間帯	件数	売上	実車率		時間帯	件数	売上	実車率		時間帯	件数	売上	実車率	
Q1 ~11:00	2	¥ 18,690	¥ 18,690	72.9%	Q1 ~11:00	7	¥ 12,900	¥ 12,900	49.7%	Q1 ~11:00	8	¥ 12,100	¥ 12,100	48.7%	Q1 ~11:00	6	¥ 13,800	¥ 13,800	41.5%
Q2 11:00~14:00	1	¥ 2,800	¥ 21,490	16.7%	Q2 11:00~14:00	3	¥ 5,020	¥ 17,920	19.9%	Q2 11:00~14:00	3	¥ 18,750	¥ 30,850	46.3%	Q2 11:00~14:00	3	¥ 5,440	¥ 19,240	24.6%
Q3 14:00~17:00	4	¥ 10,600	¥ 32,090	42.3%	Q3 14:00~17:00	5	¥ 9,400	¥ 27,320	40.4%	Q3 14:00~17:00	4	¥ 4,900	¥ 35,750	23.0%	Q3 14:00~17:00	5	¥ 10,350	¥ 29,590	27.0%
Q4 17:00~20:00	6	¥ 12,100	¥ 44,190	55.4%	Q4 17:00~20:00	4	¥ 8,000	¥ 35,320	32.8%	Q4 17:00~20:00	7	¥ 10,800	¥ 46,550	49.1%	Q4 17:00~20:00	7	¥ 12,900	¥ 42,490	53.8%
Q5 20:00~23:00	2	¥ 3,200	¥ 47,390	45.0%	Q5 20:00~23:00	3	¥ 5,900	¥ 41,220	18.9%	Q5 20:00~23:00	4	¥ 15,670	¥ 62,220	36.5%	Q5 20:00~23:00	2	¥ 3,700	¥ 46,190	21.4%
Q6 23:00~2:00	0	¥ -0	¥ 47,390	0.0%	Q6 23:00~2:00	3	¥ 28,650	¥ 69,870	57.0%	Q6 23:00~2:00	4	¥ 13,800	¥ 76,020	49.3%	Q6 23:00~2:00	0	¥ -0	¥ 46,190	0.0%
Q7 2:00~	0	¥ -0	¥ 47,390	0.0%	Q7 2:00~	0	¥ -0	¥ 69,870	0.0%	Q7 2:00~	0	¥ -0	¥ 76,020	0.0%	Q7 2:00~	0	¥ -0	¥ 46,190	0.0%

4月24日(金)曇り				
時間帯別集計				
時間帯	件数	売上	実車率	
Q1 ~11:00	9	¥ 13,300	¥ 13,300	50.9%
Q2 11:00~14:00	4	¥ 10,300	¥ 23,600	29.8%
Q3 14:00~17:00	6	¥ 14,400	¥ 38,000	50.3%
Q4 17:00~20:00	9	¥ 9,930	¥ 47,930	46.3%
Q5 20:00~23:00	4	¥ 18,580	¥ 66,510	34.5%
Q6 23:00~2:00	3	¥ 7,500	¥ 74,010	33.1%
Q7 2:00~	0	¥ -0	¥ 74,010	0.0%

4月27日(月)晴れ				
時間帯別集計				
時間帯	件数	売上	実車率	
Q1 ~11:00	2	¥ 6,200	¥ 6,200	30.2%
Q2 11:00~14:00	4	¥ 9,600	¥ 15,800	36.6%
Q3 14:00~17:00	4	¥ 5,500	¥ 21,300	26.4%
Q4 17:00~20:00	6	¥ 9,900	¥ 31,200	39.9%
Q5 20:00~23:00	5	¥ 12,900	¥ 44,100	47.6%
Q6 23:00~2:00	5	¥ 15,600	¥ 59,700	37.3%
Q7 2:00~	0	¥ -0	¥ 59,700	0.0%

4月29日(祝・水)曇り				
時間帯別集計				
時間帯	件数	売上	実車率	
Q1 ~11:00	6	¥ 14,150	¥ 14,150	39.3%
Q2 11:00~14:00	4	¥ 10,500	¥ 24,650	34.8%
Q3 14:00~17:00	3	¥ 8,800	¥ 33,450	29.2%
Q4 17:00~20:00	4	¥ 8,100	¥ 41,550	26.1%
Q5 20:00~23:00	6	¥ 10,800	¥ 52,350	39.4%
Q6 23:00~2:00	1	¥ 1,300	¥ 53,650	36.7%
Q7 2:00~	0	¥ -0	¥ 53,650	0.0%

5月1日(金)雨→曇り				
時間帯別集計				
時間帯	件数	売上	実車率	
Q1 ~11:00	10	¥ 28,680	¥ 28,680	59.1%
Q2 11:00~14:00	4	¥ 6,800	¥ 35,480	35.5%
Q3 14:00~17:00	3	¥ 8,500	¥ 43,980	31.9%
Q4 17:00~20:00	7	¥ 8,200	¥ 52,180	39.6%
Q5 20:00~23:00	6	¥ 14,700	¥ 66,880	37.7%
Q6 23:00~2:00	3	¥ 5,900	¥ 72,780	37.1%
Q7 2:00~	0	¥ -0	¥ 72,780	0.0%

5月5日(祝・火)晴れ				
時間帯別集計				
時間帯	件数	売上	実車率	
Q1 ~11:00	5	¥ 9,900	¥ 9,900	38.0%
Q2 11:00~14:00	4	¥ 16,320	¥ 26,220	41.7%
Q3 14:00~17:00	4	¥ 9,700	¥ 35,920	34.4%
Q4 17:00~20:00	5	¥ 9,000	¥ 44,920	38.0%
Q5 20:00~23:00	4	¥ 10,800	¥ 55,720	31.8%
Q6 23:00~2:00	6	¥ 16,100	¥ 71,820	46.7%
Q7 2:00~	0	¥ -0	¥ 71,820	0.0%

5月7日(木)晴れ				
時間帯別集計				
時間帯	件数	売上	実車率	
Q1 ~11:00	7	¥ 13,200	¥ 13,200	40.7%
Q2 11:00~14:00	5	¥ 8,000	¥ 21,200	33.9%
Q3 14:00~17:00	4	¥ 6,130	¥ 27,330	25.6%
Q4 17:00~20:00	7	¥ 8,000	¥ 35,330	32.2%
Q5 20:00~23:00	2	¥ 4,600	¥ 39,930	27.6%
Q6 23:00~2:00	0	¥ -0	¥ 39,930	0.0%
Q7 2:00~	0	¥ -0	¥ 39,930	0.0%

5月9日(土)晴れ				
時間帯別集計				
時間帯	件数	売上	実車率	
Q1 ~11:00	6	¥ 8,400	¥ 8,400	35.8%
Q2 11:00~14:00	8	¥ 13,100	¥ 21,500	45.0%
Q3 14:00~17:00	2	¥ 3,300	¥ 24,800	12.2%
Q4 17:00~20:00	4	¥ 7,200	¥ 32,000	26.1%
Q5 20:00~23:00	5	¥ 10,200	¥ 42,200	34.4%
Q6 23:00~2:00	3	¥ 11,300	¥ 53,500	27.2%
Q7 2:00~	1	¥ 3,500	¥ 57,000	18.3%

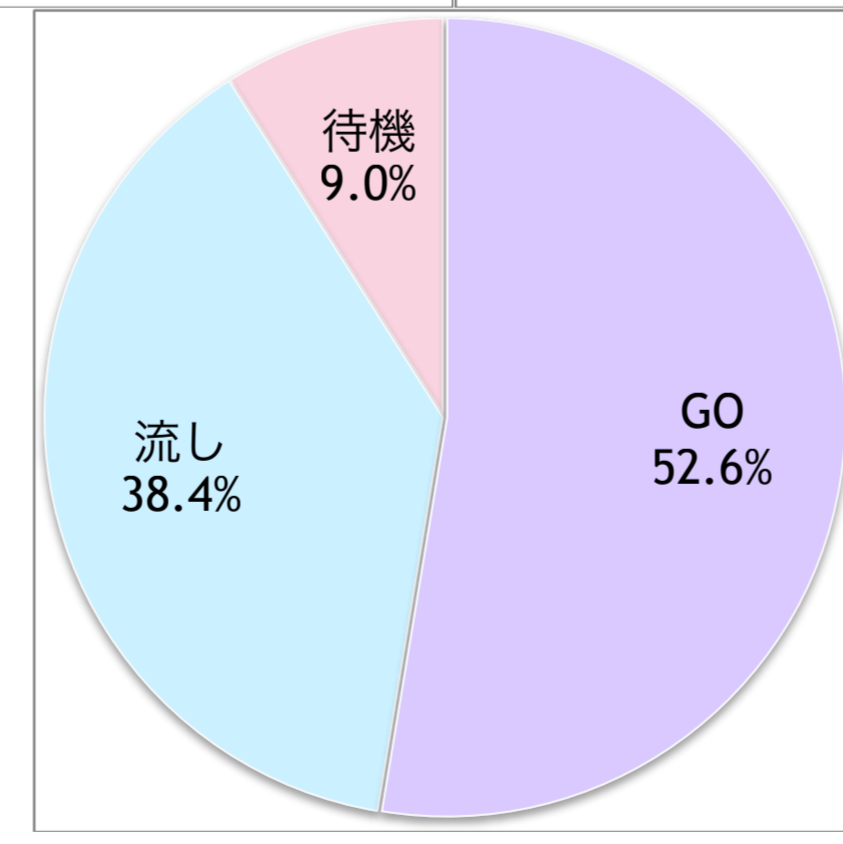
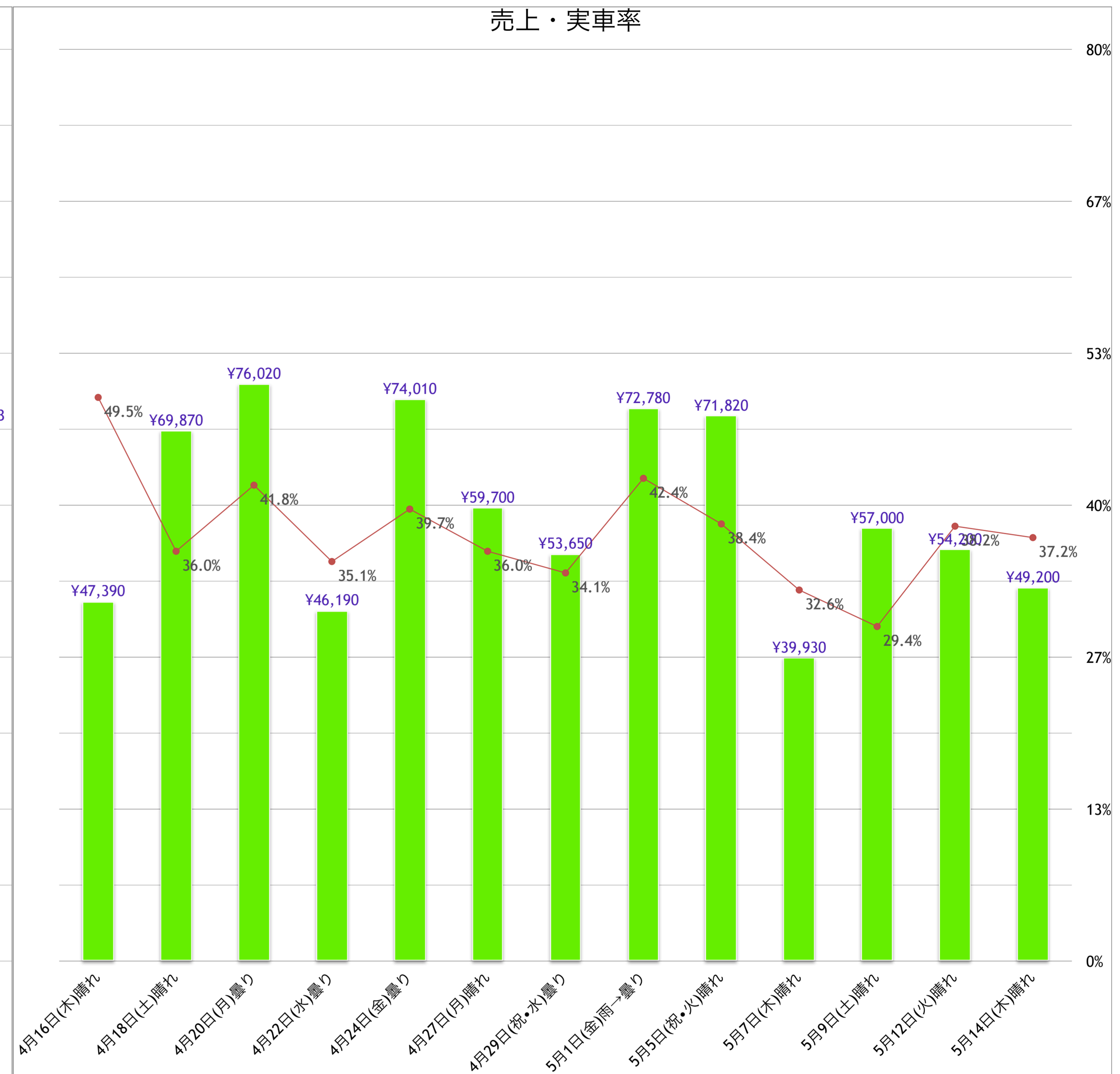
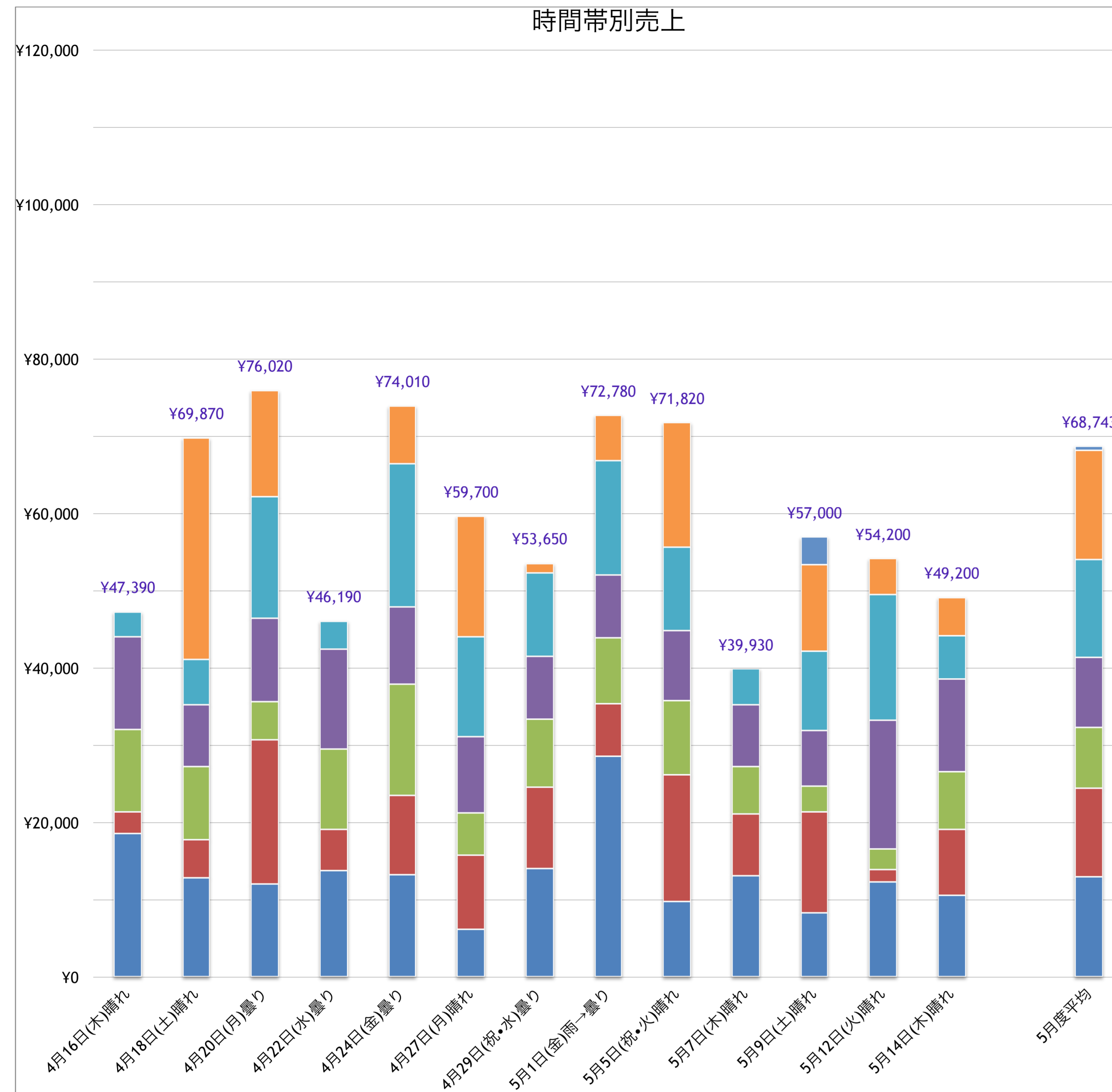
5月12日(火)晴れ				
時間帯別集計				
時間帯	件数	売上	実車率	
Q1 ~11:00	6	¥ 12,400	¥ 12,400	50.5%
Q2 11:00~14:00	1	¥ 1,600	¥ 14,000	5.1%
Q3 14:00~17:00	1	¥ 2,700	¥ 16,700	10.0%
Q4 17:00~20:00	8	¥ 16,600	¥ 33,300	62.4%
Q5 20:00~23:00	6	¥ 16,300	¥ 49,600	57.8%
Q6 23:00~2:00	1	¥ 4,600	¥ 54,200	50.0%
Q7 2:00~	0	¥ -0	¥ 54,200	0.0%

5月14日(木)晴れ				
時間帯別集計				
時間帯	件数	売上	実車率	
Q1 ~11:00	5	¥ 10,600	¥ 10,600	40.1%
Q2 11:00~14:00	5	¥ 8,600	¥ 19,200	37.8%
Q3 14:00~17:00	4	¥ 7,400	¥ 26,600	29.4%
Q4 17:00~20:00	8	¥ 12,100	¥ 38,700	50.5%
Q5 20:00~23:00	4	¥ 5,500	¥ 44,200	22.1%
Q6 23:00~2:00	2	¥ 5,000	¥ 49,200	48.6%
Q7 2:00~	0	¥ -0	¥ 49,200	0.0%

5月度平均				
時間帯別集計				
時間帯	件数	売上	実車率	
Q1 ~11:00		¥ 13,069	¥ 13,069	
Q2 11:00~14:00		¥ 11,413	¥ 24,481	
Q3 14:00~17:00		¥ 7,957	¥ 32,439	
Q4 17:00~20:00		¥ 9,004	¥ 41,443	
Q5 20:00~23:00		¥ 12,679	¥ 54,121	
Q6 23:00~2:00		¥ 14,121	¥ 68,243	
Q7 2:00~		¥ 500	¥ 68,743	

日付	勤務時間	売上	乗車回数	走行距離	実車率	単価	平均空車
4月16日(木)	13時間 5分	¥ 47,390	15	153km	49.5%	¥3,159	25分 56秒
4月18日(土)	18時間 5分	¥ 69,870	25	261km	36.0%	¥2,795	26分 55秒
4月20日(月)	17時間 50分	¥ 76,020	30	246km	41.8%	¥2,534	20分 24秒
4月22日(水)	14時間 35分	¥ 46,190	23	179km	35.1%	¥2,008	24分 0秒
4月24日(金)	18時間 35分	¥ 74,010	35	254km	39.7%	¥2,115	19分 5秒
4月27日(月)	18時間 25分	¥ 59,700	26	225km	36.0%	¥2,296	26分 35秒
4月29日(祝)	16時間 5分	¥ 53,650	24	213km	34.1%	¥2,235	26分 8秒
5月1日(金)	18時間 35分	¥ 72,780	33	258km	42.4%	¥2,205	18分 36秒
5月5日(祝)	18時間 55分	¥ 71,820	28	281km	38.4%	¥2,565	23分 56秒
5月7日(木)	15時間 15分	¥ 39,930	25	168km	32.6%	¥1,597	23分 48秒
5月9日(土)	20時間 30分	¥ 57,000	29	287km	29.4%	¥1,966	28分 48秒
5月12日(火)	16時間 30分	¥ 54,200	23	170km	38.2%	¥2,357	25分 47秒
5月14日(木)	17時間 20分	¥ 49,200	28	219km	37.2%	¥1,757	22分 24秒

合計	344	100.0%	¥ 771,760	100.0%	出勤日数13日 (隔勤13回 日勤0回) 勤務時間223:14
流し	132	38.4%	¥ 245,260	31.8%	総売り上げ (税込) ¥773800
GO	181	52.6%	¥ 440,020	57.0%	(税抜) ¥703460
DiDi	0	0.0%	¥ -0	0.0%	
待機	31	9.0%	¥ 86,480	11.2%	自腹高速 ¥1680
他	0	0.0%	¥ -0	0.0%	



4月16日(木)☀️

No	乗車	降車	乗車地	降車地	売上	無線	待機時間	空車時間	備考
1	8:19	8:35	吹田市寿町1	済生会吹田病院	¥ 1,560	○		9分	
2	9:26	11:51	豊中市曾根東町1	関西テレビ放送局	¥ 17,130	○		51分	経由・待機有
3	13:51	14:15	福島区鷺洲5	淀川区西中島3	¥ 2,800	○		2時間 0分	
4	14:23	14:37	東淀川区西淡路1	北区堂山町	¥ 2,600	○		8分	
5	15:31	15:59	淀川区 JR新大阪駅乗り場	西区九条南1	¥ 4,300		30分	54分	
6	16:03	16:21	西区千代崎2	港区弁天2	¥ 1,700	○		4分	
7	16:52	17:03	淀川区塚本3	阪急梅田駅	¥ 2,000	○		31分	
8	17:41	17:53	淀川区 JR新大阪駅乗り場	西区江戸堀1	¥ 2,400		25分	38分	
9	18:02	18:36	中央区 セントレジスホテル大阪	天王寺区寺田町2	¥ 3,800	○		9分	
10	18:45	18:54	天王寺区筆ヶ崎町2	天王寺区舟橋町	¥ 800	○		9分	
11	19:01	19:14	天王寺区真田山町	中央区島之内1	¥ 1,700	○		7分	
12	19:23	19:33	中央区博労町3	浪速区湊町1	¥ 1,400			9分	
13	19:39	19:59	西区北堀江1	中央区宗右衛門町	¥ 2,000	○		6分	
14	20:05	20:17	中央区南船場2	中央区宗右衛門町	¥ 900	○		6分	
15	20:23	20:38	中央区南久宝寺町2	都島区東野田町1	¥ 2,300			6分	
合計					¥ 47,390	実車率	49.5%	走行距離	153km

時間帯別集計					
時間帯	件数	売上			
Q1	~11:00	2	2	¥ 18,690	¥ 18,690
Q2	11:00~14:00	1	3	¥ 2,800	¥ 21,490
Q3	14:00~17:00	4	7	¥ 10,600	¥ 32,090
Q4	17:00~20:00	6	13	¥ 12,100	¥ 44,190
Q5	20:00~23:00	2	15	¥ 3,200	¥ 47,390
Q6	23:00~2:00	0	15	¥ -0	¥ 47,390
Q7	2:00~	0	15	¥ -0	¥ 47,390
8:00 ~ 21:05		13時間 5分		248時間 55分	¥ 47,390

262時間		平均空車	25分 56秒
総合計			
合計	15	100.0%	¥ 47,390 100.0%
流し	2	13.3%	¥ 3,700 7.8%
GO	11	73.3%	¥ 36,990 78.1%
DiDi	0	0.0%	¥ -0 0.0%
待機	2	13.3%	¥ 6,700 14.1%
他	0	0.0%	¥ -0 0.0%

割増前(~22:00)			
合計	15	100.0%	¥ 47,390 100.0%
流し	2	13.3%	¥ 3,700 7.8%
GO	11	73.3%	¥ 36,990 78.1%
DiDi	0	0.0%	¥ -0 0.0%
待機	2	13.3%	¥ 6,700 14.1%
他	0	0.0%	¥ -0 0.0%

割増後(22:00~)			
合計	0	0.0%	¥ -0 0.0%
流し	0	0.0%	¥ -0 0.0%
GO	0	0.0%	¥ -0 0.0%
DiDi	0	0.0%	¥ -0 0.0%
待機	0	0.0%	¥ -0 0.0%
他	0	0.0%	¥ -0 0.0%

時間帯別実車率		
時間帯	実車率	
Q1	~11:00	72.9%
Q2	11:00~14:00	16.7%
Q3	14:00~17:00	42.3%
Q4	17:00~20:00	55.4%
Q5	20:00~23:00	45.0%
Q6	23:00~2:00	0.0%
Q7	2:00~	0.0%

4月18日(土)☀️

No	乗車	降車	乗車地	降車地	売上	無線	待機時間	空車時間	備考
1	8:01	8:09	東淀川区菅原6	東淀川区小松4	¥ 1,300			4分	
2	8:16	8:24	東淀川区 地下鉄井高野駅	東淀川区井高野4	¥ 900	○		7分	
3	8:37	8:50	吹田市川園町	吹田市岸部南1	¥ 1,300	○		13分	
4	9:05	9:15	吹田市竹見台4	済生会千里病院	¥ 1,300	○		15分	
5	9:32	9:56	豊中市 北急千里中央駅	阪急茨木市駅	¥ 4,900	○		17分	
6	10:28	10:42	吹田市山田西1	JR岸辺駅	¥ 1,700	○		32分	
7	10:48	11:04	吹田市原町4	阪急正雀駅	¥ 1,500	○		6分	
8	11:47	11:55	淀川区東三国3	淀川区東三国1	¥ 520	○		43分	
9	11:57	12:14	淀川区東三国2	北区天神橋2	¥ 3,200	○		2分	
10	12:24	12:34	都島区東野田町1	都島区都島本通2	¥ 1,300	○		10分	
11	14:26	14:57	淀川区西宮原2	中央区北浜2	¥ 3,800	○		1時間 52分	
12	15:01	15:11	中央区北浜2	ホテル日航大阪	¥ 1,700	○		4分	
13	15:31	15:40	中央区北浜東	ブリーゼブリーゼ	¥ 1,400			20分	
14	15:45	15:59	北区梅田2	北区本庄東1	¥ 1,700			5分	
15	16:53	17:03	吹田市 阪急千里山駅	吹田市千里山西3	¥ 800			54分	
16	17:28	17:43	豊中市三和町2	梅田スカイビル	¥ 2,600	○		25分	
17	18:15	18:37	北区 JR大阪駅乗り場	フェアフィールドバイマリオット大阪難波	¥ 3,100		15分	32分	12台目
18	18:45	18:57	浪速区桜川2	中央区東心斎橋2	¥ 1,400			8分	
19	19:41	19:50	北区 大阪駅桜橋口	北区中津1	¥ 900			44分	
20	21:04	21:13	淀川区 JR新大阪駅乗り場	吹田市江の木町	¥ 1,900		30分	1時間 14分	
21	21:22	21:38	吹田市豊津町	新大阪ワシントンホテルプラザ	¥ 2,300	○		9分	
22	22:12	22:21	淀川区 JR新大阪駅乗り場	阪急十三駅	¥ 1,700		25分	34分	
23	23:10	23:21	淀川区 JR新大阪駅乗り場	淀川区十三東1	¥ 1,700		30分	49分	
24	23:28	0:23	北区大淀南1	京都市伏見区竹田西小屋ノ内町	¥ 23,850			7分	
25	1:03	1:22	吹田市千里山東1	阪急上新庄駅	¥ 3,100	○		40分	
合計					¥ 69,870	実車率	36.0%	走行距離	261km

時間帯別集計					
時間帯	件数	売上			
Q1	~11:00	7	7	¥ 12,900	¥ 12,900
Q2	11:00~14:00	3	10	¥ 5,020	¥ 17,920
Q3	14:00~17:00	5	15	¥ 9,400	¥ 27,320
Q4	17:00~20:00	4	19	¥ 8,000	¥ 35,320
Q5	20:00~23:00	3	22	¥ 5,900	¥ 41,220
Q6	23:00~2:00	3	25	¥ 28,650	¥ 69,870
Q7	2:00~	0	25	¥ -0	¥ 69,870

7:30 ~ 1:35 31時間 10分 230時間 50分
 ¥ 117,260
 自腹高速等 ¥70
 平均空車 26分 55秒

総合計				
合計	25	100.0%	¥ 69,870	100.0%
流し	7	28.0%	¥ 31,350	44.9%
GO	14	56.0%	¥ 30,120	43.1%
DiDi	0	0.0%	¥ -0	0.0%
待機	4	16.0%	¥ 8,400	12.0%
他	0	0.0%	¥ -0	0.0%

割増前(~22:00)				
合計	21	100.0%	¥ 39,520	100.0%
流し	6	28.6%	¥ 7,500	19.0%
GO	13	61.9%	¥ 27,020	68.4%
DiDi	0	0.0%	¥ -0	0.0%
待機	2	9.5%	¥ 5,000	12.7%
他	0	0.0%	¥ -0	0.0%

割増後(22:00~)				
合計	4	100.0%	¥ 30,350	100.0%
流し	1	25.0%	¥ 23,850	78.6%
GO	1	25.0%	¥ 3,100	10.2%
DiDi	0	0.0%	¥ -0	0.0%
待機	2	50.0%	¥ 3,400	11.2%
他	0	0.0%	¥ -0	0.0%

時間帯別実車率		
時間帯	実車率	
Q1	~11:00	49.7%
Q2	11:00~14:00	19.9%
Q3	14:00~17:00	40.4%
Q4	17:00~20:00	32.8%
Q5	20:00~23:00	18.9%
Q6	23:00~2:00	57.0%
Q7	2:00~	0.0%

4月20日(月)

No	乗車	降車	乗車地	降車地	売上	無線	待機時間	空車時間	備考
1	8:04	8:36	吹田市垂水町1	北区梅田3	¥ 4,500	○		20分	
2	8:36	8:43	北区梅田3	北区大深町	¥ 700			0分	
3	9:22	9:29	北区 JR大阪駅乗り場	北区西天満4	¥ 1,000		30分	39分	18台目
4	9:34	9:46	北区西天満4	中之島Cross	¥ 1,400	○		5分	
5	10:02	10:05	中央区瓦町3	中央区西心斎橋1	¥ 800			16分	
6	10:20	10:28	浪速区桜川2	浪速区幸町2	¥ 800	○		15分	
7	10:34	10:48	西区立売堀1	北区梅田2	¥ 1,800	○		6分	
8	10:49	11:03	北区梅田3	北区茶屋町	¥ 1,100			1分	
9	11:58	12:25	淀川区 JR新大阪駅乗り場	浪速区日本橋3	¥ 4,500		40分	55分	
10	12:32	12:45	天王寺区下寺町2	大野記念病院	¥ 1,800			7分	
11	13:05	13:47	西区土佐堀2	神戸市東灘区向洋町西6	¥ 12,450	○		20分	
12	14:43	14:57	西淀川区歌島3	西淀川区千舟2	¥ 1,000	○		56分	
13	16:12	16:22	北区 JR大阪駅乗り場	西区江戸堀1	¥ 1,200		15分	1時間 15分	8台目
14	16:37	16:46	西区土佐堀1	中央区本町1	¥ 1,400			15分	
15	16:57	17:07	中央区本町1	北新地船大工通り	¥ 1,300			11分	
16	17:32	17:45	福島区福島5	中央区平野町4	¥ 1,800	○		25分	
17	17:49	17:56	中央区本町4	中央区道頓堀1	¥ 1,000			4分	
18	18:16	18:21	中央区 南海なんば駅乗り場	浪速区塩草1	¥ 700		15分	20分	
19	18:27	18:42	西区北堀江2	JR福島駅	¥ 1,600			6分	
20	18:44	18:55	北区大淀南2	北区中津1	¥ 1,400	○		2分	
21	19:02	19:17	北区豊崎4	大阪駅前第1ビル	¥ 1,600	○		7分	
22	19:42	20:02	北区菅栄町	北区中之島6	¥ 2,700	○		25分	
23	20:08	20:13	西区土佐堀1	北区曾根崎2	¥ 900			6分	
24	20:20	20:59	北区豊崎3	堺市北区新金岡町4	¥ 11,370	○		7分	
25	22:16	22:24	中央区久太郎町1	中央区谷町1	¥ 1,300			1時間 17分	
26	22:27	22:40	中央区北浜1	北区中津1	¥ 2,100			3分	
27	23:33	23:51	淀川区 JR新大阪駅乗り場	東淀川区北江口2	¥ 3,900		35分	53分	
28	0:05	0:11	吹田市 JR吹田駅	吹田市吹東町	¥ 1,300			14分	
29	0:20	0:47	吹田市泉町5	福島区福島4	¥ 6,400	○		9分	
30	0:48	1:04	福島区福島3	ハートンホテル北梅田	¥ 2,200	○		1分	
合計					¥ 76,020	実車率	41.8%	走行距離	246km

時間帯別集計				
時間帯	件数	売上	売上	売上
Q1	~11:00	8	8	¥ 12,100
Q2	11:00~14:00	3	11	¥ 18,750
Q3	14:00~17:00	4	15	¥ 4,900
Q4	17:00~20:00	7	22	¥ 10,800
Q5	20:00~23:00	4	26	¥ 15,670
Q6	23:00~2:00	4	30	¥ 13,800
Q7	2:00~	0	30	¥ -0

7:30 ~ 1:20 49時間 0分 213時間 0分
 ¥ 193,280
 自腹高速等 ¥1680
 平均空車 20分 24秒

総合計				
合計	30	100.0%	¥ 76,020	100.0%
流し	12	40.0%	¥ 15,300	20.1%
GO	13	43.3%	¥ 49,420	65.0%
DiDi	0	0.0%	¥ -0	0.0%
待機	5	16.7%	¥ 11,300	14.9%
他	0	0.0%	¥ -0	0.0%

割増前(~22:00)				
合計	24	100.0%	¥ 58,820	100.0%
流し	9	37.5%	¥ 10,600	18.0%
GO	11	45.8%	¥ 40,820	69.4%
DiDi	0	0.0%	¥ -0	0.0%
待機	4	16.7%	¥ 7,400	12.6%
他	0	0.0%	¥ -0	0.0%

割増後(22:00~)				
合計	6	100.0%	¥ 17,200	100.0%
流し	3	50.0%	¥ 4,700	27.3%
GO	2	33.3%	¥ 8,600	50.0%
DiDi	0	0.0%	¥ -0	0.0%
待機	1	16.7%	¥ 3,900	22.7%
他	0	0.0%	¥ -0	0.0%

時間帯別実車率		
時間帯	実車率	
Q1	~11:00	48.7%
Q2	11:00~14:00	46.3%
Q3	14:00~17:00	23.0%
Q4	17:00~20:00	49.1%
Q5	20:00~23:00	36.5%
Q6	23:00~2:00	49.3%
Q7	2:00~	0.0%

4月22日(水)

No	乗車	降車	乗車地	降車地	売上	無線	待機時間	空車時間	備考
1	8:07	8:21	吹田市江坂町1	JR新大阪駅	¥ 2,100			21分	
2	8:45	9:01	淀川区 JR新大阪駅乗り場	中央区博労町4	¥ 3,100		20分	24分	
3	9:38	9:59	西区北堀江2	JR新大阪駅	¥ 3,800	○		37分	
4	10:25	10:31	淀川区 JR新大阪駅乗り場	淀川区西中島3	¥ 700		20分	26分	新幹線遅延
5	10:35	10:49	淀川区木川東4	北区茶屋町	¥ 2,300	○		4分	
6	10:57	11:11	淀川区 ホテルクライTON新大阪	淀川区新北野3	¥ 1,800	○		8分	
7	11:59	12:15	北区 グラングリーン大阪	帝国ホテル	¥ 1,900			48分	待機有
8	12:20	12:41	北区 医誠会国際総合病院	東淀川区豊新2	¥ 2,910	○		5分	
9	13:57	14:02	豊中市服部本町1	豊中市浜2	¥ 630			1時間 16分	
10	14:07	14:11	吹田市豊津町	井上病院	¥ 450			5分	
11	15:21	15:47	淀川区 JR新大阪駅乗り場	ホテルニューオータニ	¥ 4,200		35分	1時間 10分	
12	15:59	16:03	中央区大手前1	城東区中央1	¥ 2,100			12分	
13	16:26	16:30	都島区都島本通3	北区天神橋6	¥ 900			23分	
14	16:58	17:11	北区中之島4	JR新大阪駅	¥ 2,700			28分	
15	17:16	17:25	淀川区宮原3	阪急三国駅	¥ 1,200	○		5分	
16	17:38	17:56	淀川区宮原4	OAPタワー	¥ 3,100			13分	
17	17:58	18:17	北区 OAP乗り場	リーガロイヤルホテル	¥ 2,400			2分	
18	18:22	18:31	西区土佐堀3	グランヴィア大阪	¥ 1,400			5分	
19	18:38	18:53	北区大淀南2	北新地本通り	¥ 1,500	○		7分	
20	19:02	19:10	北区中之島3	北区天神橋4	¥ 1,500			9分	
21	19:53	20:13	北区大淀中5	北区曾根崎新地1	¥ 1,800	○		43分	
22	20:43	20:53	中央区今橋3	松島新地	¥ 1,900			30分	
23	21:18	21:30	中央区北浜1	阪急梅田駅	¥ 1,800	○		25分	
合計					¥ 46,190	実車率	35.1%	走行距離	179km

時間帯別集計				
時間帯	件数	売上		
Q1	~11:00	6 6	¥ 13,800	¥ 13,800
Q2	11:00~14:00	3 9	¥ 5,440	¥ 19,240
Q3	14:00~17:00	5 14	¥ 10,350	¥ 29,590
Q4	17:00~20:00	7 21	¥ 12,900	¥ 42,490
Q5	20:00~23:00	2 23	¥ 3,700	¥ 46,190
Q6	23:00~2:00	0 23	¥ -0	¥ 46,190
Q7	2:00~	0 23	¥ -0	¥ 46,190

7:30 ~ 22:05 63時間 35分 198時間 25分
 ¥ 239,470
 自腹高速等 ¥1680
 平均空車 24分 0秒

総合計				
合計	23	100.0%	¥ 46,190	100.0%
流し	11	47.8%	¥ 18,680	40.4%
GO	8	34.8%	¥ 17,110	37.0%
DiDi	0	0.0%	¥ -0	0.0%
待機	4	17.4%	¥ 10,400	22.5%
他	0	0.0%	¥ -0	0.0%

割増前(~22:00)				
合計	23	100.0%	¥ 46,190	100.0%
流し	11	47.8%	¥ 18,680	40.4%
GO	8	34.8%	¥ 17,110	37.0%
DiDi	0	0.0%	¥ -0	0.0%
待機	4	17.4%	¥ 10,400	22.5%
他	0	0.0%	¥ -0	0.0%

割増後(22:00~)				
合計	0	0.0%	¥ -0	0.0%
流し	0	0.0%	¥ -0	0.0%
GO	0	0.0%	¥ -0	0.0%
DiDi	0	0.0%	¥ -0	0.0%
待機	0	0.0%	¥ -0	0.0%
他	0	0.0%	¥ -0	0.0%

時間帯別実車率		
時間帯	実車率	
Q1	~11:00	41.5%
Q2	11:00~14:00	24.6%
Q3	14:00~17:00	27.0%
Q4	17:00~20:00	53.8%
Q5	20:00~23:00	21.4%
Q6	23:00~2:00	0.0%
Q7	2:00~	0.0%

4月24日(金)

No	乗車	降車	乗車地	降車地	売上	無線	待機時間	空車時間	備考
1	7:33	7:41	東淀川区 JR淡路駅	東淀川区豊里1	¥ 1,300	○		3分	
2	7:48	7:51	東淀川区豊里6	東淀川区豊里2	¥ 500			7分	
3	8:10	8:28	吹田市吹東町	摂津市正雀本町2	¥ 1,800	○		19分	
4	8:46	8:56	摂津市千里丘6	吹田市山田東2	¥ 1,300	○		18分	
5	8:58	9:24	吹田市山田西2	JR吹田駅	¥ 3,700	○		2分	
6	9:46	10:00	吹田市片山町1	済生会吹田病院	¥ 1,600	○		22分	
7	10:09	10:23	吹田市山手町4	JR吹田駅	¥ 1,400	○		9分	
8	10:29	10:36	吹田市佐井寺南が丘	JR吹田駅	¥ 900			6分	
9	10:54	11:02	吹田市佐竹台1	吹田市桃山台2	¥ 800	○		18分	
10	11:29	11:35	豊中市服部本町1	豊中市北条町2	¥ 800			27分	
11	12:09	12:30	淀川区宮原5	中央区大手通1	¥ 3,600	○		34分	
12	12:42	13:03	西区新町1	長居公園	¥ 5,400	○		12分	
13	13:14	13:19	阿倍野区昭和町4	阿倍野区阪南町1	¥ 500			11分	
14	14:24	14:38	天王寺区夕陽丘町	浪速区恵美須東1	¥ 1,700	○		1時間 5分	経由・待機有
15	14:44	14:56	浪速区敷津東2	中央区西心斎橋2	¥ 1,500	○		6分	
16	15:26	15:40	西区西本町1	OAP	¥ 2,300			30分	
17	15:43	15:57	北区 OAP乗り場	中央区久太郎町2	¥ 2,100		3分	3分	2台目
18	16:14	16:38	北区西天満4	阿倍野区旭町1	¥ 3,800	○		17分	
19	16:50	17:05	天王寺区生玉前町	北新地本通り	¥ 3,000			12分	
20	17:42	17:56	北区梅田2	北区天神橋2	¥ 1,400			37分	
21	17:59	18:05	北区天神橋1	中央区谷町1	¥ 630			3分	
22	18:07	18:20	中央区谷町1	福島区福島1	¥ 1,900			2分	
23	18:26	18:37	福島区福島1	北区西天満6	¥ 1,400	○		6分	
24	18:41	18:51	北区西天満1	北新地船大工通り	¥ 1,000	○		4分	
25	18:56	18:59	北区曾根崎新地2	福島区福島1	¥ 500			5分	
26	19:14	19:17	西区土佐堀1	北新地浜通り	¥ 500			15分	
27	19:25	19:30	中央区北浜3	中央区本町1	¥ 800			8分	
28	19:44	20:00	中央区久太郎町1	中央区難波2	¥ 1,800			14分	
29	20:10	20:22	西区京町堀1	福島区吉野3	¥ 1,600			10分	
30	21:16	21:22	豊中市服部元町1	吹田市江坂町2	¥ 1,100			54分	
31	21:30	21:47	吹田市広芝町	淀川区十三本町1	¥ 3,100	○		8分	
32	22:42	23:14	淀川区 JR新大阪駅乗り場	宝塚市寿楽荘	¥ 12,780		35分	55分	
33	23:54	0:05	豊中市曾根東町2	豊中市本町8	¥ 1,800	○		40分	
34	0:16	0:33	豊中市本町1	淀川区東三国3	¥ 3,900			11分	
35	1:33	1:43	淀川区西中島4	淀川区東三国6	¥ 1,800	○		1時間 0分	
合計					¥ 74,010	実車率	39.7%	走行距離	254km

時間帯別集計				
時間帯	件数	売上		
Q1	~11:00	9	9	¥ 13,300
Q2	11:00~14:00	4	13	¥ 10,300
Q3	14:00~17:00	6	19	¥ 14,400
Q4	17:00~20:00	9	28	¥ 9,930
Q5	20:00~23:00	4	32	¥ 18,580
Q6	23:00~2:00	3	35	¥ 7,500
Q7	2:00~	0	35	¥ -0

7:30 ~ 2:05 82時間 10分 179時間 50分
 ¥ 313,480
 自腹高速等 ¥1680
 平均空車 19分 5秒

総合計				
合計	35	100.0%	¥ 74,010	100.0%
流し	16	45.7%	¥ 22,130	29.9%
GO	17	48.6%	¥ 37,000	50.0%
DiDi	0	0.0%	¥ -0	0.0%
待機	2	5.7%	¥ 14,880	20.1%
他	0	0.0%	¥ -0	0.0%

割増前(~22:00)				
合計	31	100.0%	¥ 53,730	100.0%
流し	15	48.4%	¥ 18,230	33.9%
GO	15	48.4%	¥ 33,400	62.2%
DiDi	0	0.0%	¥ -0	0.0%
待機	1	3.2%	¥ 2,100	3.9%
他	0	0.0%	¥ -0	0.0%

割増後(22:00~)				
合計	4	100.0%	¥ 20,280	100.0%
流し	1	25.0%	¥ 3,900	19.2%
GO	2	50.0%	¥ 3,600	17.8%
DiDi	0	0.0%	¥ -0	0.0%
待機	1	25.0%	¥ 12,780	63.0%
他	0	0.0%	¥ -0	0.0%

時間帯別実車率		
時間帯	実車率	
Q1	~11:00	50.9%
Q2	11:00~14:00	29.8%
Q3	14:00~17:00	50.3%
Q4	17:00~20:00	46.3%
Q5	20:00~23:00	34.5%
Q6	23:00~2:00	33.1%
Q7	2:00~	0.0%

4月27日(月)☀️

No	乗車	降車	乗車地	降車地	売上	無線	待機時間	空車時間	備考
1	8:26	9:01	東淀川区上新庄2	グランフロント大阪	¥ 4,500	○		8分	
2	9:37	9:51	北区 JR大阪駅乗り場	北区同心1	¥ 1,700		30分	36分	20台目
3	11:15	11:27	淀川区 JR新大阪駅北口乗り場	淀川区三津屋南1	¥ 1,600		なし	1時間 24分	先頭
4	11:41	11:58	淀川区加島1	淀川区塚本2	¥ 1,650	○		14分	
5	12:21	12:51	西区土佐堀1	東大阪市稲田本町2	¥ 5,000			23分	
6	13:57	14:06	城東区古市3	城東区野江2	¥ 1,350			1時間 6分	
7	14:54	15:04	東淀川区菅原7	済生会吹田病院	¥ 1,500			48分	
8	15:49	16:02	淀川区三国本町3	アルゴの湯	¥ 1,100	○		45分	
9	16:14	16:28	東淀川区東中島1	北区豊崎5	¥ 1,900	○		12分	
10	16:40	16:49	北区西天満4	阪急梅田駅	¥ 1,000			12分	
11	17:18	17:33	北区梅田2	Wホテル大阪	¥ 2,100	○		29分	
12	17:51	18:02	北区中之島3	ルクアイーレ	¥ 1,100			18分	
13	18:10	18:30	福島区鷺洲5	北新地上通り	¥ 1,900	○		8分	
14	18:42	18:50	福島区福島1	北区梅田1	¥ 1,000			12分	
15	18:50	19:00	北区梅田1	阪急十三駅	¥ 1,700			0分	
16	20:00	20:13	淀川区 JR新大阪駅乗り場	北区神山町	¥ 2,100		35分	1時間 0分	
17	20:17	20:29	北区南森町2	北新地スエヒロ前	¥ 1,200	○		4分	
18	20:49	20:58	西区土佐堀2	北新地上通り	¥ 1,200	○		20分	
19	21:06	21:21	北区曾根崎新地2	西区本田4	¥ 2,300			8分	
20	21:23	21:56	西区九条南2	豊中市庄内西町2	¥ 5,600	○		2分	経由・待機有
21	22:51	23:03	淀川区西中島5	都島区都島本通3	¥ 2,600			55分	
22	23:17	23:26	淀川区西中島3	なにわの湯	¥ 1,700			14分	
23	0:25	0:48	北区 JR大阪駅乗り場	西宮市鳴尾町5	¥ 7,500		45分	59分	18台目
24	1:16	1:33	福島区大開2	北区豊崎2	¥ 3,000	○		28分	
25	1:40	1:48	北区中崎2	北区同心2	¥ 1,300			7分	
26	1:50	2:01	北区同心2	都島区友洲町1	¥ 2,100			2分	
合計					¥ 59,700	実車率	36.0%	走行距離	225km

時間帯別集計				
時間帯	件数	売上		
Q1	~11:00	2	2	¥ 6,200
Q2	11:00~14:00	4	6	¥ 9,600
Q3	14:00~17:00	4	10	¥ 5,500
Q4	17:00~20:00	6	16	¥ 9,900
Q5	20:00~23:00	5	21	¥ 12,900
Q6	23:00~2:00	5	26	¥ 15,600
Q7	2:00~	0	26	¥ -0

8:00 ~ 2:25 100時間 35分 161時間 25分
 ¥ 373,180
 自腹高速等 ¥1680
 平均空車 26分 35秒

総合計				
合計	26	100.0%	¥ 59,700	100.0%
流し	12	46.2%	¥ 22,650	37.9%
GO	10	38.5%	¥ 24,150	40.5%
DiDi	0	0.0%	¥ -0	0.0%
待機	4	15.4%	¥ 12,900	21.6%
他	0	0.0%	¥ -0	0.0%

割増前(~22:00)				
合計	20	100.0%	¥ 41,500	100.0%
流し	8	40.0%	¥ 14,950	36.0%
GO	9	45.0%	¥ 21,150	51.0%
DiDi	0	0.0%	¥ -0	0.0%
待機	3	15.0%	¥ 5,400	13.0%
他	0	0.0%	¥ -0	0.0%

割増後(22:00~)				
合計	6	100.0%	¥ 18,200	100.0%
流し	4	66.7%	¥ 7,700	42.3%
GO	1	16.7%	¥ 3,000	16.5%
DiDi	0	0.0%	¥ -0	0.0%
待機	1	16.7%	¥ 7,500	41.2%
他	0	0.0%	¥ -0	0.0%

時間帯別実車率		
時間帯	実車率	
Q1	~11:00	30.2%
Q2	11:00~14:00	36.6%
Q3	14:00~17:00	26.4%
Q4	17:00~20:00	39.9%
Q5	20:00~23:00	47.6%
Q6	23:00~2:00	37.3%
Q7	2:00~	0.0%

4月29日(祝・水)

No	乗車	降車	乗車地	降車地	売上	無線	待機時間	空車時間	備考
1	8:04	8:18	吹田市千里山西4	JR新大阪駅	¥ 3,100	○		25分	
2	8:51	9:01	吹田市上山手町	吹田市片山町4	¥ 1,300	○		33分	
3	9:11	9:23	吹田市山田西1	JR岸辺駅	¥ 1,600	○		10分	
4	9:48	10:01	豊中市東豊中町6	豊中市西緑丘3	¥ 1,350			25分	
5	10:21	10:31	豊中市緑丘5	北急千里中央駅	¥ 1,500	○		20分	
6	10:43	11:05	豊中市新千里南町3	インターコンチネンタルホテル大阪	¥ 5,300	○		12分	
7	11:18	11:30	北区 大阪駅桜橋口	リーガロイヤルホテル	¥ 1,400			13分	
8	11:52	12:07	西区京町堀3	グランヴィア大阪	¥ 1,800	○		22分	
9	13:17	13:30	北区中之島4	中央区道頓堀1	¥ 2,400	○		1時間 10分	
10	13:47	14:12	西区立売堀1	吹田市江坂町1	¥ 4,900	○		17分	
11	14:22	14:45	豊中市穂積1	北区神山町	¥ 4,500	○		10分	
12	14:49	15:05	北区天神橋7	中央区西心斎橋1	¥ 2,800	○		4分	
13	16:00	16:10	西区京町堀3	北区小松原町	¥ 1,500			55分	
14	17:23	17:39	淀川区 JR新大阪駅乗り場	ホテル・ザ・レーベン	¥ 3,300		55分	1時間 13分	
15	18:24	18:28	西区京町堀2	北区曾根崎新地2	¥ 900			45分	
16	18:30	18:40	福島区福島1	大丸心斎橋店	¥ 1,600			2分	
17	18:52	19:09	中央区谷町2	HEPメンズ館	¥ 2,300			12分	
18	20:25	20:31	淀川区 JR新大阪駅乗り場	北区本庄西2	¥ 1,500		1時間 5分	1時間 16分	
19	20:32	20:43	北区本庄西1	北区堂山町	¥ 1,100	○		1分	
20	21:09	21:23	西区新町1	中央区心斎橋筋2	¥ 1,200	○		26分	
21	21:39	21:54	西区西本町1	中央区千日前1	¥ 1,900	○		16分	
22	22:08	22:11	中央区谷町5	京阪天満橋駅	¥ 800			14分	
23	22:34	22:56	北区天神橋3	城東区永田3	¥ 4,300	○		23分	
24	23:03	23:14	城東区古市3	守口市滝井元町1	¥ 1,300	○		7分	
合計					¥ 53,650	実車率	34.1%	走行距離	213km

時間帯別集計				
時間帯	件数	売上		
Q1	~11:00	6	6	¥ 14,150
Q2	11:00~14:00	4	10	¥ 10,500
Q3	14:00~17:00	3	13	¥ 8,800
Q4	17:00~20:00	4	17	¥ 8,100
Q5	20:00~23:00	6	23	¥ 10,800
Q6	23:00~2:00	1	24	¥ 1,300
Q7	2:00~	0	24	¥ -0

7:30 ~ 23:35 116時間 40分 145時間 20分
 ¥ 426,830
 自腹高速等 ¥1680
 平均空車 26分 8秒

総合計				
合計	24	100.0%	¥ 53,650	100.0%
流し	7	29.2%	¥ 9,850	18.4%
GO	15	62.5%	¥ 39,000	72.7%
DiDi	0	0.0%	¥ -0	0.0%
待機	2	8.3%	¥ 4,800	8.9%
他	0	0.0%	¥ -0	0.0%

割増前(~22:00)				
合計	21	100.0%	¥ 47,250	100.0%
流し	6	28.6%	¥ 9,050	19.2%
GO	13	61.9%	¥ 33,400	70.7%
DiDi	0	0.0%	¥ -0	0.0%
待機	2	9.5%	¥ 4,800	10.2%
他	0	0.0%	¥ -0	0.0%

割増後(22:00~)				
合計	3	100.0%	¥ 6,400	100.0%
流し	1	33.3%	¥ 800	12.5%
GO	2	66.7%	¥ 5,600	87.5%
DiDi	0	0.0%	¥ -0	0.0%
待機	0	0.0%	¥ -0	0.0%
他	0	0.0%	¥ -0	0.0%

時間帯別実車率		
時間帯	実車率	
Q1	~11:00	39.3%
Q2	11:00~14:00	34.8%
Q3	14:00~17:00	29.2%
Q4	17:00~20:00	26.1%
Q5	20:00~23:00	39.4%
Q6	23:00~2:00	36.7%
Q7	2:00~	0.0%

5月1日(金) ☔ → ☀

No	乗車	降車	乗車地	降車地	売上	無線	待機時間	空車時間	備考
1	6:33	6:48	東淀川区菅原6	北区堂山町	¥ 2,700			3分	
2	7:00	7:13	都島区都島北通2	京阪京橋駅	¥ 1,400	○		12分	
3	7:27	7:37	北区南森町1	淀川区宮原1	¥ 2,500			14分	
4	7:39	8:00	淀川区宮原1	西区西本町1	¥ 3,180	○		2分	
5	8:05	8:16	西区鞠本町3	中央区平野町3	¥ 1,000	○		5分	
6	8:19	8:39	中央区淡路町2	福島区野田6	¥ 3,000	○		3分	
7	8:40	8:57	此花区 JR西九条駅	此花区西島5	¥ 2,700	○		1分	
8	9:35	10:08	此花区西島4	JR新大阪駅	¥ 5,700	○		38分	
9	10:48	10:56	淀川区 阪急三国駅乗り場	JR新大阪駅	¥ 1,200		5分	40分	先頭
10	11:00	11:28	淀川区西中島7	アートホテル大阪ベイタワー	¥ 5,300	○		4分	
11	11:38	11:58	港区南市岡2	南海なんば駅	¥ 2,600	○		10分	
12	12:44	12:55	中央区北浜4	中央区久太郎町4	¥ 1,200	○		46分	
13	13:11	13:16	中央区北浜3	ダイビル本館	¥ 700			16分	
14	13:17	13:35	福島区福島1	帝国ホテル	¥ 2,300	○		1分	
15	15:18	15:37	吹田市広芝町	豊中市城山町1	¥ 2,400			1時間 43分	
16	15:54	16:08	豊中市服部南町2	吹田市江坂町5	¥ 1,900			17分	
17	16:43	17:11	淀川区野中北1	中央区農人橋3	¥ 4,200	○		35分	
18	17:35	17:46	中央区今橋1	ダブルツリーbyヒルトン大阪城	¥ 1,400	○		24分	
19	18:16	18:27	中央区北浜4	京阪天満橋駅	¥ 1,400			30分	
20	18:39	18:50	北区天満2	JR天満駅	¥ 1,200	○		12分	
21	18:55	18:59	北区天神橋3	北区天満4	¥ 600			5分	
22	19:05	19:15	北区天満2	北区天神橋5	¥ 1,500	○		6分	
23	19:18	19:30	北区天神橋8	北区兎我野町	¥ 1,600	○		3分	
24	19:31	19:39	北区西天満4	北新地船大工通り	¥ 500			1分	
25	20:20	20:29	北区西天満1	北区小松原町	¥ 1,200			41分	
26	20:35	20:54	北区茶屋町	豊中市南桜塚4	¥ 4,800			6分	
27	20:55	21:01	豊中市中桜塚4	豊中市東豊中町5	¥ 1,200			1分	
28	21:52	21:58	豊中市中桜塚3	豊中市曾根東町2	¥ 800	○		51分	
29	22:14	22:30	豊中市庄内東町4	北区曾根崎2	¥ 4,100			16分	
30	22:50	23:03	淀川区西中島5	北区曾根崎1	¥ 2,600	○		20分	
31	23:03	23:15	北区曾根崎1	福島区福島7	¥ 1,600			0分	
32	23:45	0:01	福島区福島1	中央区心斎橋筋1	¥ 2,200	○		30分	
33	0:26	0:41	淀川区 JR新大阪駅	北区長柄西2	¥ 2,100	○		25分	新幹線遅延
合計					¥ 72,780	実車率	42.4%	走行距離	258km

時間帯別集計				
時間帯	件数	売上		
Q1	~11:00	10 10	¥ 28,680	¥ 28,680
Q2	11:00~14:00	4 14	¥ 6,800	¥ 35,480
Q3	14:00~17:00	3 17	¥ 8,500	¥ 43,980
Q4	17:00~20:00	7 24	¥ 8,200	¥ 52,180
Q5	20:00~23:00	6 30	¥ 14,700	¥ 66,880
Q6	23:00~2:00	3 33	¥ 5,900	¥ 72,780
Q7	2:00~	0 33	¥ -0	¥ 72,780

6:30 ~ 1:05 135時間 15分 126時間 45分
 ¥ 499,610
 自腹高速等 ¥1680
 平均空車 18分 36秒

総合計				
合計	33	100.0%	¥ 72,780	100.0%
流し	13	39.4%	¥ 25,600	35.2%
GO	19	57.6%	¥ 45,980	63.2%
DiDi	0	0.0%	¥ -0	0.0%
待機	1	3.0%	¥ 1,200	1.6%
他	0	0.0%	¥ -0	0.0%

割増前(~22:00)				
合計	28	100.0%	¥ 60,180	100.0%
流し	11	39.3%	¥ 19,900	33.1%
GO	16	57.1%	¥ 39,080	64.9%
DiDi	0	0.0%	¥ -0	0.0%
待機	1	3.6%	¥ 1,200	2.0%
他	0	0.0%	¥ -0	0.0%

割増後(22:00~)				
合計	5	100.0%	¥ 12,600	100.0%
流し	2	40.0%	¥ 5,700	45.2%
GO	3	60.0%	¥ 6,900	54.8%
DiDi	0	0.0%	¥ -0	0.0%
待機	0	0.0%	¥ -0	0.0%
他	0	0.0%	¥ -0	0.0%

時間帯別実車率		
時間帯	実車率	
Q1	~11:00	59.1%
Q2	11:00~14:00	35.5%
Q3	14:00~17:00	31.9%
Q4	17:00~20:00	39.6%
Q5	20:00~23:00	37.7%
Q6	23:00~2:00	37.1%
Q7	2:00~	0.0%

5月5日(祝・火)🌞

No	乗車	降車	乗車地	降車地	売上	無線	待機時間	空車時間	備考
1	8:10	8:31	豊中市服部本町3	伊丹空港	¥ 2,800	○		32分	
2	8:53	9:04	豊中市本町3	豊中市蛭池中町4	¥ 1,100	○		22分	
3	9:20	9:32	豊中市宮山町2	豊中市上野坂2	¥ 1,100	○		16分	
4	9:39	9:57	豊中市上野西3	阪急豊中駅	¥ 1,600	○		7分	
5	10:23	10:44	豊中市大黒町1	尼崎市西長洲町1	¥ 3,300	○		26分	
6	11:19	11:44	淀川区 JR新大阪駅	ベッセルイン心斎橋	¥ 4,000	○		35分	
7	12:01	12:11	北区 中之島Cross	西区川口2	¥ 1,300	○		17分	
8	12:47	13:17	中央区南本町1	堺市中区毛穴町	¥ 10,020	○		36分	
9	13:35	13:45	堺市西区浜寺元町1	浜寺公園	¥ 1,000	○		18分	
10	14:53	15:06	住之江区南港南2	住之江区南港南6	¥ 2,500	○		1時間 8分	
11	15:32	15:35	住之江区 地下鉄コスモスクエア駅乗り場	住之江区南港北1	¥ 700		5分	26分	先頭
12	15:59	16:24	此花区 舞洲シーサイドパーク	JR桜島駅	¥ 2,600	○		24分	
13	16:29	16:50	此花区桜島2	ウエスティンホテル大阪	¥ 3,900			5分	
14	17:12	17:26	北区中崎1	北区西天満5	¥ 1,100	○		22分	
15	17:33	17:45	北区曾根崎新地1	淀川区十三東3	¥ 1,900			7分	
16	18:34	18:50	淀川区 JR新大阪駅乗り場	リコホテル三国	¥ 2,200		30分	49分	
17	18:54	19:08	淀川区新高5	淀川区東三国4	¥ 1,700	○		4分	
18	19:52	20:07	淀川区 JR新大阪駅乗り場	淀川区新北野2	¥ 2,100		30分	44分	
19	20:12	20:21	淀川区十三本町1	新大阪サニーストンホテル	¥ 1,500	○		5分	
20	20:57	21:19	淀川区 JR新大阪駅乗り場	豊中市岡町北2	¥ 4,300		30分	36分	
21	21:35	21:44	豊中市稲津町3	豊中市寺内2	¥ 1,700			16分	
22	22:39	22:54	淀川区 JR新大阪駅乗り場	吹田市垂水町1	¥ 3,300		40分	55分	
23	23:03	23:21	吹田市南吹田3	吹田市春日2	¥ 3,200	○		9分	
24	23:53	23:56	豊中市 阪急曾根駅	豊中市曾根南町2	¥ 500			32分	
25	0:05	0:20	豊中市庄内西町2	豊中市中桜塚3	¥ 2,600	○		9分	
26	0:29	0:37	豊中市 阪急豊中駅	豊中市旭丘	¥ 1,400			9分	
27	0:48	0:52	豊中市曾根東町3	豊中市南桜塚4	¥ 700			11分	
28	1:22	1:58	淀川区宮原2	吹田市岸部南1	¥ 7,700	○		30分	経由有
合計					¥ 71,820	実車率	38.4%	走行距離	281km

時間帯別集計				
時間帯	件数	売上		
Q1	~11:00	5	5	¥ 9,900
Q2	11:00~14:00	4	9	¥ 16,320
Q3	14:00~17:00	4	13	¥ 9,700
Q4	17:00~20:00	5	18	¥ 9,000
Q5	20:00~23:00	4	22	¥ 10,800
Q6	23:00~2:00	6	28	¥ 16,100
Q7	2:00~	0	28	¥ -0

7:30	~	2:25	154時間 10分	107時間 50分	¥ 571,430
自腹高速等 ¥1680					
平均空車 23分 56秒					

総合計				
合計	28	100.0%	¥ 71,820	100.0%
流し	6	21.4%	¥ 10,100	14.1%
GO	17	60.7%	¥ 49,120	68.4%
DiDi	0	0.0%	¥ -0	0.0%
待機	5	17.9%	¥ 12,600	17.5%
他	0	0.0%	¥ -0	0.0%

割増前(~22:00)				
合計	21	100.0%	¥ 52,420	100.0%
流し	3	14.3%	¥ 7,500	14.3%
GO	14	66.7%	¥ 35,620	68.0%
DiDi	0	0.0%	¥ -0	0.0%
待機	4	19.0%	¥ 9,300	17.7%
他	0	0.0%	¥ -0	0.0%

割増後(22:00~)				
合計	7	100.0%	¥ 19,400	100.0%
流し	3	42.9%	¥ 2,600	13.4%
GO	3	42.9%	¥ 13,500	69.6%
DiDi	0	0.0%	¥ -0	0.0%
待機	1	14.3%	¥ 3,300	17.0%
他	0	0.0%	¥ -0	0.0%

時間帯別実車率		
時間帯	実車率	
Q1	~11:00	38.0%
Q2	11:00~14:00	41.7%
Q3	14:00~17:00	34.4%
Q4	17:00~20:00	38.0%
Q5	20:00~23:00	31.8%
Q6	23:00~2:00	46.7%
Q7	2:00~	0.0%

5月7日(木)☀️

No	乗車	降車	乗車地	降車地	売上	無線	待機時間	空車時間	備考
1	7:38	8:10	吹田市 阪急豊津駅	北野病院	¥ 4,800	○		14分	
2	8:23	8:30	北区西天満4	JR新大阪駅	¥ 1,900			13分	
3	9:05	9:18	淀川区 JR新大阪駅乗り場	中之島美術館	¥ 2,600		30分	35分	
4	9:48	9:57	北区西天満6	北区南森町2	¥ 900	○		30分	
5	10:02	10:06	北区天神橋3	北区西天満3	¥ 500			5分	
6	10:17	10:30	福島区福島5	福島区鷺洲3	¥ 1,200	○		11分	
7	10:43	10:53	西区立売堀4	中央区心斎橋筋1	¥ 1,300	○		13分	
8	11:31	11:46	浪速区芦原1	中央区日本橋1	¥ 1,700	○		38分	
9	11:54	12:03	中央区南船場2	北区天神橋5	¥ 2,300	○		8分	
10	12:05	12:17	北区天神橋7	北区太融寺町	¥ 1,300			2分	
11	12:31	12:41	北区梅田1	北区中崎西1	¥ 1,400	○		14分	
12	12:47	13:02	北区鶴野町	北区西天満4	¥ 1,300	○		6分	
13	14:09	14:18	北区天満1	大阪家庭裁判所	¥ 930	○		1時間 7分	
14	14:23	14:38	中央区本町3	浪速区敷津東3	¥ 2,000			5分	
15	15:40	15:55	福島区福島5	北区天神橋1	¥ 2,200	○		1時間 2分	
16	16:29	16:36	福島区玉川1	西区京町堀1	¥ 1,000			34分	
17	17:16	17:21	福島区福島6	福島区福島1	¥ 600			40分	
18	17:26	17:39	北区中之島3	阪急十三駅	¥ 2,100			5分	
19	18:06	18:15	淀川区西宮原1	阪急十三駅	¥ 1,300			27分	
20	18:37	18:44	北区梅田2	北区西天満5	¥ 1,000			22分	
21	18:49	18:59	北区南森町2	北新地上通り	¥ 1,300	○		5分	
22	19:04	19:08	北区曾根崎新地2	福島区鷺洲1	¥ 800			5分	
23	19:31	19:41	福島区福島1	北新地本通り	¥ 900	○		23分	
24	20:07	20:23	福島区福島4	中央区東心斎橋2	¥ 2,700	○		26分	
25	21:18	21:37	中央区南本町2	北新地船大工通り	¥ 1,900	○		55分	
合計					¥ 39,930	実車率	32.6%	走行距離	168km

時間帯別集計					
時間帯	件数	売上			
Q1	~11:00	7	7	¥ 13,200	¥ 13,200
Q2	11:00~14:00	5	12	¥ 8,000	¥ 21,200
Q3	14:00~17:00	4	16	¥ 6,130	¥ 27,330
Q4	17:00~20:00	7	23	¥ 8,000	¥ 35,330
Q5	20:00~23:00	2	25	¥ 4,600	¥ 39,930
Q6	23:00~2:00	0	25	¥ -0	¥ 39,930
Q7	2:00~	0	25	¥ -0	¥ 39,930

7:00 ~ 22:15 169時間 25分 92時間 35分
 ¥ 611,360
 自腹高速等 ¥1680
 平均空車 23分 48秒

総合計				
合計	25	100.0%	¥ 39,930	100.0%
流し	10	40.0%	¥ 12,500	31.3%
GO	14	56.0%	¥ 24,830	62.2%
DiDi	0	0.0%	¥ -0	0.0%
待機	1	4.0%	¥ 2,600	6.5%
他	0	0.0%	¥ -0	0.0%

割増前(~22:00)				
合計	25	100.0%	¥ 39,930	100.0%
流し	10	40.0%	¥ 12,500	31.3%
GO	14	56.0%	¥ 24,830	62.2%
DiDi	0	0.0%	¥ -0	0.0%
待機	1	4.0%	¥ 2,600	6.5%
他	0	0.0%	¥ -0	0.0%

割増後(22:00~)				
合計	0	0.0%	¥ -0	0.0%
流し	0	0.0%	¥ -0	0.0%
GO	0	0.0%	¥ -0	0.0%
DiDi	0	0.0%	¥ -0	0.0%
待機	0	0.0%	¥ -0	0.0%
他	0	0.0%	¥ -0	0.0%

時間帯別実車率		
時間帯	実車率	
Q1	~11:00	40.7%
Q2	11:00~14:00	33.9%
Q3	14:00~17:00	25.6%
Q4	17:00~20:00	32.2%
Q5	20:00~23:00	27.6%
Q6	23:00~2:00	0.0%
Q7	2:00~	0.0%

5月9日(土)☀️

No	乗車	降車	乗車地	降車地	売上	無線	待機時間	空車時間	備考
1	7:52	8:10	吹田市山手町4	JR吹田駅	¥ 1,300	○		13分	
2	8:15	8:24	吹田市天道町	JR吹田駅	¥ 1,000	○		5分	
3	8:24	8:27	吹田市 JR吹田駅西口乗り場	吹田市山手町4	¥ 700		なし	0分	
4	9:01	9:19	豊中市若竹町2	JR新大阪駅	¥ 2,700	○		34分	
5	9:59	10:09	吹田市江坂町1	JR吹田駅	¥ 1,700	○		40分	
6	10:13	10:27	吹田市出口町	吹田市垂水町1	¥ 1,000	○		4分	
7	11:07	11:12	淀川区西宮原2	淀川区野中北1	¥ 1,000	○		40分	
8	11:28	11:40	西淀川区御幣島6	福島区海老江7	¥ 2,300	○		16分	
9	11:41	11:57	福島区吉野2	北区西天満4	¥ 2,100	○		1分	
10	12:06	12:12	中央区北浜4	福島区福島3	¥ 1,100			9分	
11	12:17	12:28	西区靱本町3	京セラドーム大阪	¥ 1,500	○		5分	
12	12:35	12:50	浪速区幸町2	グランヴィア大阪	¥ 2,700	○		7分	
13	12:56	13:05	福島区福島7	阪急百貨店	¥ 1,100	○		6分	
14	13:15	13:22	北区大淀中1	阪神野田駅	¥ 1,300			10分	
15	14:44	14:57	福島区福島6	阪急十三駅	¥ 1,700	○		1時間 22分	
16	15:57	16:06	中央区谷町5	東成区玉津3	¥ 1,600			1時間 0分	
17	17:02	17:15	福島区福島5	中央区南船場4	¥ 2,200			56分	
18	17:46	17:56	福島区福島5	中央区南本町3	¥ 1,600			31分	
19	18:11	18:20	中央区船越町2	都島区東野田町5	¥ 1,600			15分	
20	18:41	18:56	都島区大東町1	北区池田町	¥ 1,800	○		21分	
21	20:03	20:17	北区大淀南2	北新地上通り	¥ 1,500	○		1時間 7分	
22	20:22	20:33	北区梅田2	福島区海老江3	¥ 1,800	○		5分	
23	20:53	21:03	中央区北浜2	北区長柄西1	¥ 1,600			20分	
24	21:45	21:56	旭区中宮2	京阪森小路駅	¥ 1,300	○		42分	
25	22:23	22:39	北区西天満3	飛田新地	¥ 4,000			27分	
26	23:50	23:56	北区天満1	都島区東野田町5	¥ 1,300			1時間 11分	
27	0:45	1:00	北区豊崎3	西区北堀江1	¥ 3,000			49分	
28	1:10	1:38	中央区南船場2	八尾市北本町4	¥ 7,000			10分	
29	2:32	2:47	福島区海老江1	JR京橋駅	¥ 3,500			54分	
合計					¥ 57,000	実車率	29.4%	走行距離	287km

時間帯別集計				
時間帯	件数	売上		
Q1	~11:00	6	6	¥ 8,400
Q2	11:00~14:00	8	14	¥ 13,100
Q3	14:00~17:00	2	16	¥ 3,300
Q4	17:00~20:00	4	20	¥ 7,200
Q5	20:00~23:00	5	25	¥ 10,200
Q6	23:00~2:00	3	28	¥ 11,300
Q7	2:00~	1	29	¥ 3,500

7:00 ~ 3:30 189時間 55分 72時間 5分
 ¥ 668,360
 自腹高速等 ¥1680
 平均空車 28分 48秒

総合計				
合計	29	100.0%	¥ 57,000	100.0%
流し	12	41.4%	¥ 29,800	52.3%
GO	16	55.2%	¥ 26,500	46.5%
DiDi	0	0.0%	¥ - 0	0.0%
待機	1	3.4%	¥ 700	1.2%
他	0	0.0%	¥ - 0	0.0%

割増前(~22:00)				
合計	24	100.0%	¥ 38,200	100.0%
流し	7	29.2%	¥ 11,000	28.8%
GO	16	66.7%	¥ 26,500	69.4%
DiDi	0	0.0%	¥ - 0	0.0%
待機	1	4.2%	¥ 700	1.8%
他	0	0.0%	¥ - 0	0.0%

割増後(22:00~)				
合計	5	100.0%	¥ 18,800	100.0%
流し	5	100.0%	¥ 18,800	100.0%
GO	0	0.0%	¥ - 0	0.0%
DiDi	0	0.0%	¥ - 0	0.0%
待機	0	0.0%	¥ - 0	0.0%
他	0	0.0%	¥ - 0	0.0%

時間帯別実車率		
時間帯	実車率	
Q1	~11:00	35.8%
Q2	11:00~14:00	45.0%
Q3	14:00~17:00	12.2%
Q4	17:00~20:00	26.1%
Q5	20:00~23:00	34.4%
Q6	23:00~2:00	27.2%
Q7	2:00~	18.3%

5月12日(火)☀️

No	乗車	降車	乗車地	降車地	売上	無線	待機時間	空車時間	備考
1	8:02	8:37	吹田市寿町2	中央区南船場1	¥ 5,600	○		9分	
2	8:40	8:51	中央区博労町2	中央区平野町2	¥ 1,200	○		3分	
3	8:59	9:14	中央区平野町1	北区鶴野町	¥ 1,700			8分	
4	9:25	9:38	福島区 ホテル阪神	北区太融寺町	¥ 1,600	○		11分	
5	10:19	10:32	中央区常盤町1	中央区森ノ宮中央2	¥ 1,300	○		41分	
6	10:54	11:03	中央区北久宝寺町4	中央区心斎橋筋2	¥ 1,000	○		22分	
7	11:27	11:36	浪速区敷津西2	中央区島之内2	¥ 1,600			24分	
8	16:41	16:59	中央区城見2	北区梅田1	¥ 2,700	○		5時間 5分	
9	17:28	17:37	北区中之島3	北新地スエヒロ前	¥ 900			29分	
10	17:38	17:46	北区 北新地スエヒロ前	グラングリーン大阪	¥ 900			1分	
11	17:47	18:10	北区 グラングリーン大阪	JR新今宮駅	¥ 4,500			1分	
12	18:18	18:40	浪速区敷津西2	北区堂山町	¥ 3,500	○		8分	
13	18:52	19:07	北区大淀南2	北新地本通り	¥ 1,500	○		12分	
14	19:15	19:31	中央区道修町3	福島区大開1	¥ 2,300			8分	
15	19:33	19:49	福島区吉野4	北新地上通り	¥ 1,900	○		2分	
16	19:59	20:06	北区堂島3	西区新町1	¥ 1,100			10分	
17	20:19	20:29	中央区南久宝寺町3	中央区心斎橋筋2	¥ 900	○		13分	
18	20:35	20:51	浪速区難波中2	北区西天満2	¥ 2,700			6分	
19	21:23	21:43	北区南扇町	旭区太子橋3	¥ 3,600			32分	
20	21:45	22:15	守口市 地下鉄守口駅	守口市 地下鉄守口駅	¥ 2,500	○		2分	経由・待機有
21	22:23	22:38	旭区赤川3	都島区都島本通3	¥ 2,000	○		8分	
22	22:53	23:06	北区太融寺町	北急緑地公園駅	¥ 4,600			15分	
23	23:09	23:32	豊中市寺内2	摂津市千里丘東1	¥ 4,600	○		3分	
合計					¥ 54,200	実車率	38.2%	走行距離	170km

時間帯別集計				
時間帯	件数	売上		
Q1	~11:00	6 6	¥ 12,400	¥ 12,400
Q2	11:00~14:00	1 7	¥ 1,600	¥ 14,000
Q3	14:00~17:00	1 8	¥ 2,700	¥ 16,700
Q4	17:00~20:00	8 16	¥ 16,600	¥ 33,300
Q5	20:00~23:00	6 22	¥ 16,300	¥ 49,600
Q6	23:00~2:00	1 23	¥ 4,600	¥ 54,200
Q7	2:00~	0 23	¥ -0	¥ 54,200

7:30	~	0:00	206時間 25分	55時間 35分
				¥ 722,560
				自腹高速等 ¥1680
				平均空車 25分 47秒

総合計				
合計	23	100.0%	¥ 54,200	100.0%
流し	10	43.5%	¥ 23,900	44.1%
GO	13	56.5%	¥ 30,300	55.9%
DiDi	0	0.0%	¥ -0	0.0%
待機	0	0.0%	¥ -0	0.0%
他	0	0.0%	¥ -0	0.0%

割増前(~22:00)				
合計	20	100.0%	¥ 43,000	100.0%
流し	9	45.0%	¥ 19,300	44.9%
GO	11	55.0%	¥ 23,700	55.1%
DiDi	0	0.0%	¥ -0	0.0%
待機	0	0.0%	¥ -0	0.0%
他	0	0.0%	¥ -0	0.0%

割増後(22:00~)				
合計	3	100.0%	¥ 11,200	100.0%
流し	1	33.3%	¥ 4,600	41.1%
GO	2	66.7%	¥ 6,600	58.9%
DiDi	0	0.0%	¥ -0	0.0%
待機	0	0.0%	¥ -0	0.0%
他	0	0.0%	¥ -0	0.0%

時間帯別実車率		
時間帯	実車率	
Q1	~11:00	50.5%
Q2	11:00~14:00	5.1%
Q3	14:00~17:00	10.0%
Q4	17:00~20:00	62.4%
Q5	20:00~23:00	57.8%
Q6	23:00~2:00	50.0%
Q7	2:00~	0.0%

5月14日(木)☀️

No	乗車	降車	乗車地	降車地	売上	無線	待機時間	空車時間	備考
1	8:12	8:33	豊中市東豊中町6	刀根山病院	¥ 2,500	○		39分	
2	8:52	9:16	豊中市南桜塚3	淀川区宮原5	¥ 3,500	○		19分	
3	9:21	9:41	淀川区 新大阪サニーストンホテル	北区天神橋6	¥ 2,100	○		5分	
4	9:45	9:54	北区本庄東3	阪急中津駅	¥ 1,200	○		4分	
5	10:34	10:43	東淀川区下新庄6	JR吹田駅	¥ 1,300			40分	
6	11:45	11:53	福島区福島6	中之島センタービル	¥ 1,100			1時間 2分	
7	11:54	12:16	北区中之島6	北区天神橋1	¥ 2,300	○		1分	
8	12:27	12:39	中央区南本町1	中央区東心斎橋2	¥ 1,200	○		11分	
9	12:45	13:03	西区南堀江2	中央区玉造2	¥ 2,600	○		6分	
10	13:50	13:58	中央区城見1	大阪証券取引所	¥ 1,400			47分	
11	14:03	14:20	中央区北浜3	中央区南船場1	¥ 1,900	○		5分	
12	14:43	14:57	中央区北浜2	福島区野田6	¥ 2,200	○		23分	
13	15:23	15:38	福島区福島6	淀川区西中島2	¥ 2,300			26分	
14	16:45	16:52	中央区谷町2	天王寺区上本町1	¥ 1,000			1時間 7分	
15	17:08	17:16	中央区城見2	京阪京橋駅	¥ 900			16分	
16	17:18	17:37	都島区片町1	北区中崎西1	¥ 2,600	○		2分	
17	17:45	17:56	北区茶屋町	北新地上通り	¥ 1,300			8分	
18	18:15	18:17	西区土佐堀1	京阪淀屋橋駅	¥ 600			19分	
19	18:37	18:55	中央区北浜1	北区茶屋町	¥ 1,800	○		20分	
20	19:17	19:24	北区梅田2	梅田スカイビル	¥ 1,100			22分	
21	19:32	19:41	福島区福島5	福島区大開1	¥ 1,200			8分	
22	19:47	20:08	福島区吉野3	中央区北浜1	¥ 2,600	○		6分	
23	20:11	20:16	中央区北浜4	ホテルリソルトリニティ大阪	¥ 600			3分	
24	20:36	20:47	西区京町堀1	アパホテル&リゾート大阪梅田駅タワー	¥ 1,300			20分	
25	20:53	21:05	北区中津1	JR新大阪駅	¥ 1,900	○		6分	
26	22:43	22:53	中央区北浜3	福島区吉野1	¥ 1,700			1時間 38分	
27	23:19	23:33	北区長柄西1	JR天満駅	¥ 1,100	○		26分	
28	23:37	23:58	北区天神橋2	淀川区西宮原2	¥ 3,900			4分	経由有
合計					¥ 49,200	実車率	37.2%	走行距離	219km

時間帯別集計					
時間帯	件数	売上			
Q1	~11:00	5	5	¥ 10,600	¥ 10,600
Q2	11:00~14:00	5	10	¥ 8,600	¥ 19,200
Q3	14:00~17:00	4	14	¥ 7,400	¥ 26,600
Q4	17:00~20:00	8	22	¥ 12,100	¥ 38,700
Q5	20:00~23:00	4	26	¥ 5,500	¥ 44,200
Q6	23:00~2:00	2	28	¥ 5,000	¥ 49,200
Q7	2:00~	0	28	¥ -0	¥ 49,200
7:00	~	0:20	223時間 45分	38時間 15分	¥ 771,760
自腹高速等 ¥1680					
平均空車 22分 24秒					
総合計					
合計	28	100.0%	¥ 49,200	100.0%	
流し	14	50.0%	¥ 19,700	40.0%	
GO	14	50.0%	¥ 29,500	60.0%	
DiDi	0	0.0%	¥ -0	0.0%	
待機	0	0.0%	¥ -0	0.0%	
他	0	0.0%	¥ -0	0.0%	
割増前(~22:00)					
合計	25	100.0%	¥ 42,500	100.0%	
流し	12	48.0%	¥ 14,100	33.2%	
GO	13	52.0%	¥ 28,400	66.8%	
DiDi	0	0.0%	¥ -0	0.0%	
待機	0	0.0%	¥ -0	0.0%	
他	0	0.0%	¥ -0	0.0%	
割増後(22:00~)					
合計	3	100.0%	¥ 6,700	100.0%	
流し	2	66.7%	¥ 5,600	83.6%	
GO	1	33.3%	¥ 1,100	16.4%	
DiDi	0	0.0%	¥ -0	0.0%	
待機	0	0.0%	¥ -0	0.0%	
他	0	0.0%	¥ -0	0.0%	
時間帯別実車率					
時間帯	実車率				
Q1	~11:00	40.1%			
Q2	11:00~14:00	37.8%			
Q3	14:00~17:00	29.4%			
Q4	17:00~20:00	50.5%			
Q5	20:00~23:00	22.1%			
Q6	23:00~2:00	48.6%			
Q7	2:00~	0.0%			