

3月19日(木)晴れ 時間帯別集計					3月23日(月)曇り 時間帯別集計					3月25日(水)曇り→雨※日勤 時間帯別集計					3月26日(木)曇り※日勤 時間帯別集計																								
時間帯	件数	売上	実車率		時間帯	件数	売上	実車率		時間帯	件数	売上	実車率		時間帯	件数	売上	実車率																					
Q1	~11:00	5	5	¥ 15,000	¥ 15,000	61.9%				Q1	~11:00	4	4	¥ 8,800	¥ 8,800	31.7%				Q1	~11:00	2	2	¥ 4,000	¥ 4,000	35.1%				Q1	~11:00	2	2	¥ 3,100	¥ 3,100	42.9%			
Q2	11:00~14:00	4	9	¥ 8,000	¥ 23,000	35.6%				Q2	11:00~14:00	5	9	¥ 10,500	¥ 19,300	44.4%				Q2	11:00~14:00	6	8	¥ 15,700	¥ 19,700	59.5%				Q2	11:00~14:00	5	7	¥ 11,000	¥ 14,100	41.5%			
Q3	14:00~17:00	6	15	¥ 22,050	¥ 45,050	59.4%				Q3	14:00~17:00	5	14	¥ 8,400	¥ 27,700	31.7%				Q3	14:00~17:00	9	17	¥ 16,300	¥ 36,000	69.7%				Q3	14:00~17:00	6	13	¥ 11,760	¥ 25,860	54.0%			
Q4	17:00~20:00	3	18	¥ 6,590	¥ 51,640	30.4%				Q4	17:00~20:00	9	23	¥ 15,500	¥ 43,200	66.5%				Q4	17:00~20:00	3	20	¥ 9,710	¥ 45,710	52.3%				Q4	17:00~20:00	5	18	¥ 8,900	¥ 34,760	37.5%			
Q5	20:00~23:00	6	24	¥ 8,900	¥ 60,540	41.7%				Q5	20:00~23:00	8	31	¥ 12,100	¥ 55,300	40.4%				Q5	20:00~23:00	3	23	¥ 5,200	¥ 50,910	48.6%				Q5	20:00~23:00	5	23	¥ 8,100	¥ 42,860	49.4%			
Q6	23:00~2:00	7	31	¥ 27,100	¥ 87,640	57.4%				Q6	23:00~2:00	4	35	¥ 9,700	¥ 65,000	27.9%				Q6	23:00~2:00	0	23	¥ -0	¥ 50,910	0.0%				Q6	23:00~2:00	0	23	¥ -0	¥ 42,860	0.0%			
Q7	2:00~	3	34	¥ 5,600	¥ 93,240	25.8%				Q7	2:00~	0	35	¥ -0	¥ 65,000	0.0%				Q7	2:00~	0	23	¥ -0	¥ 50,910	0.0%				Q7	2:00~	0	23	¥ -0	¥ 42,860	0.0%			

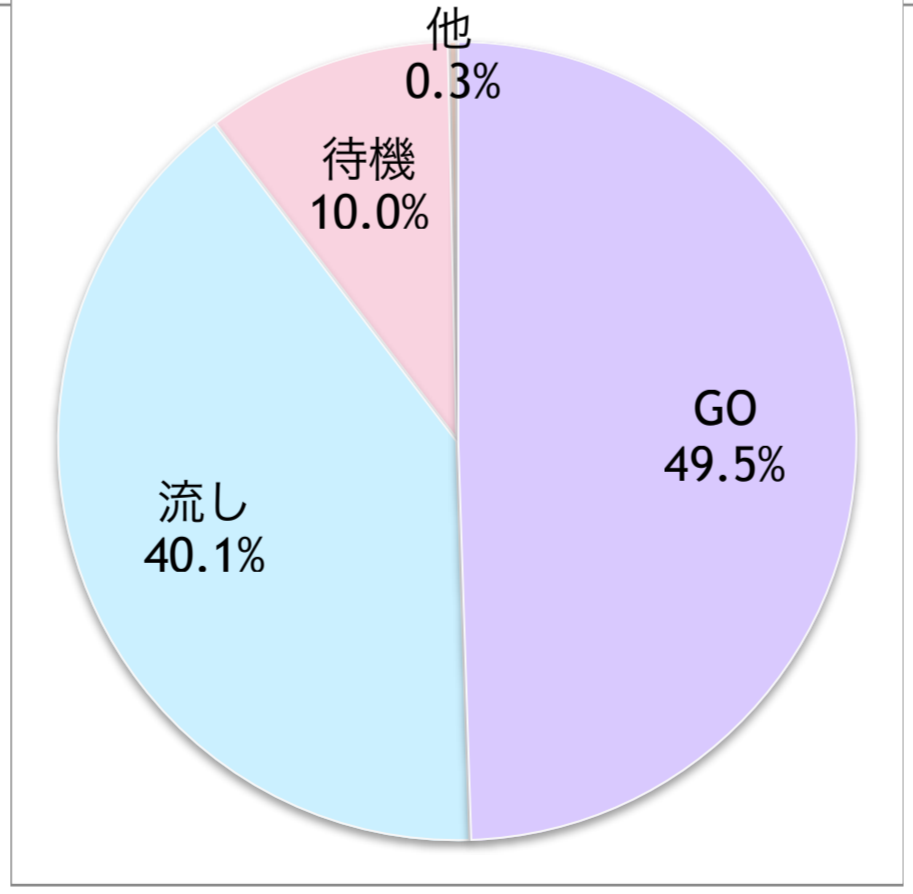
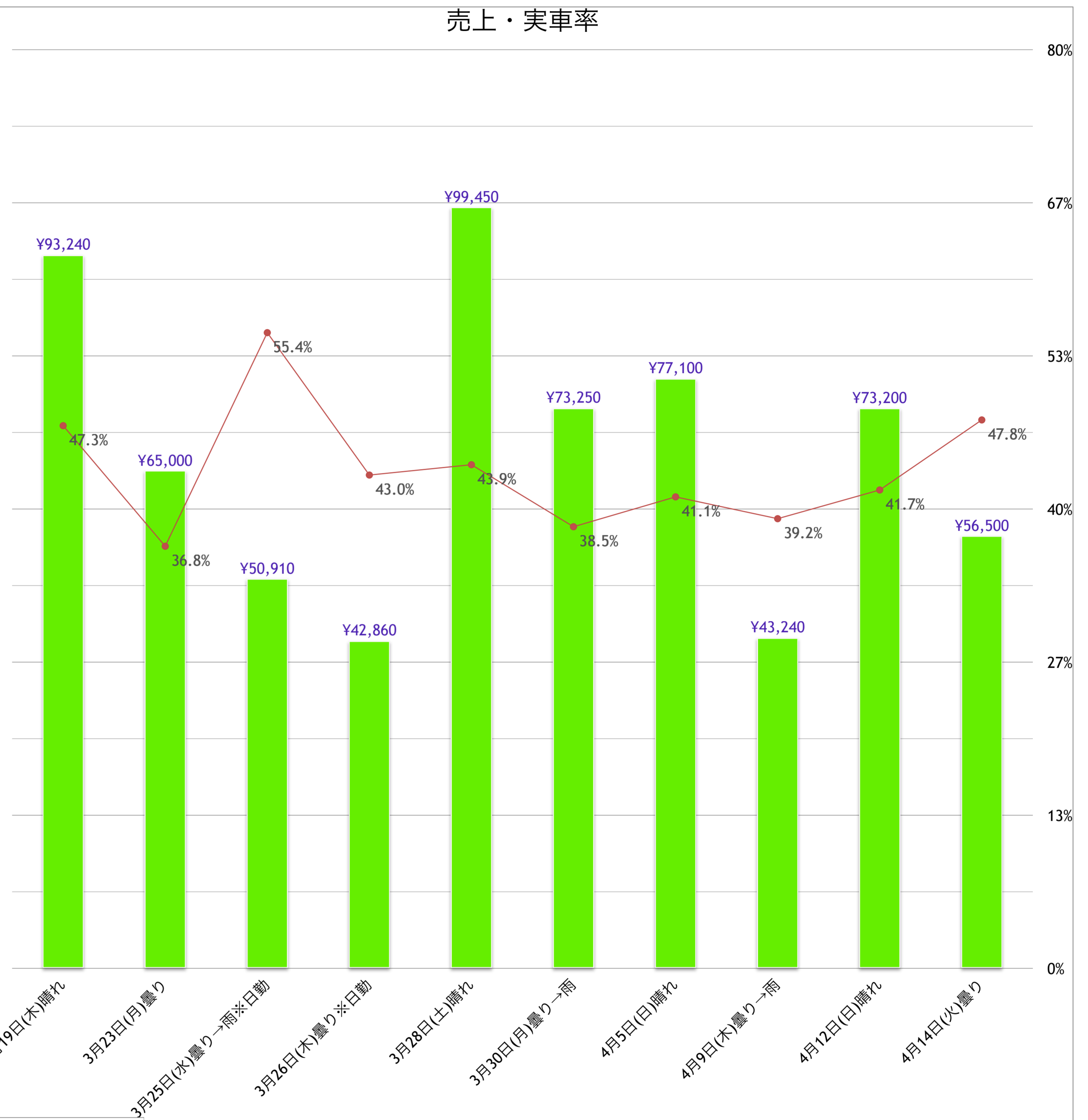
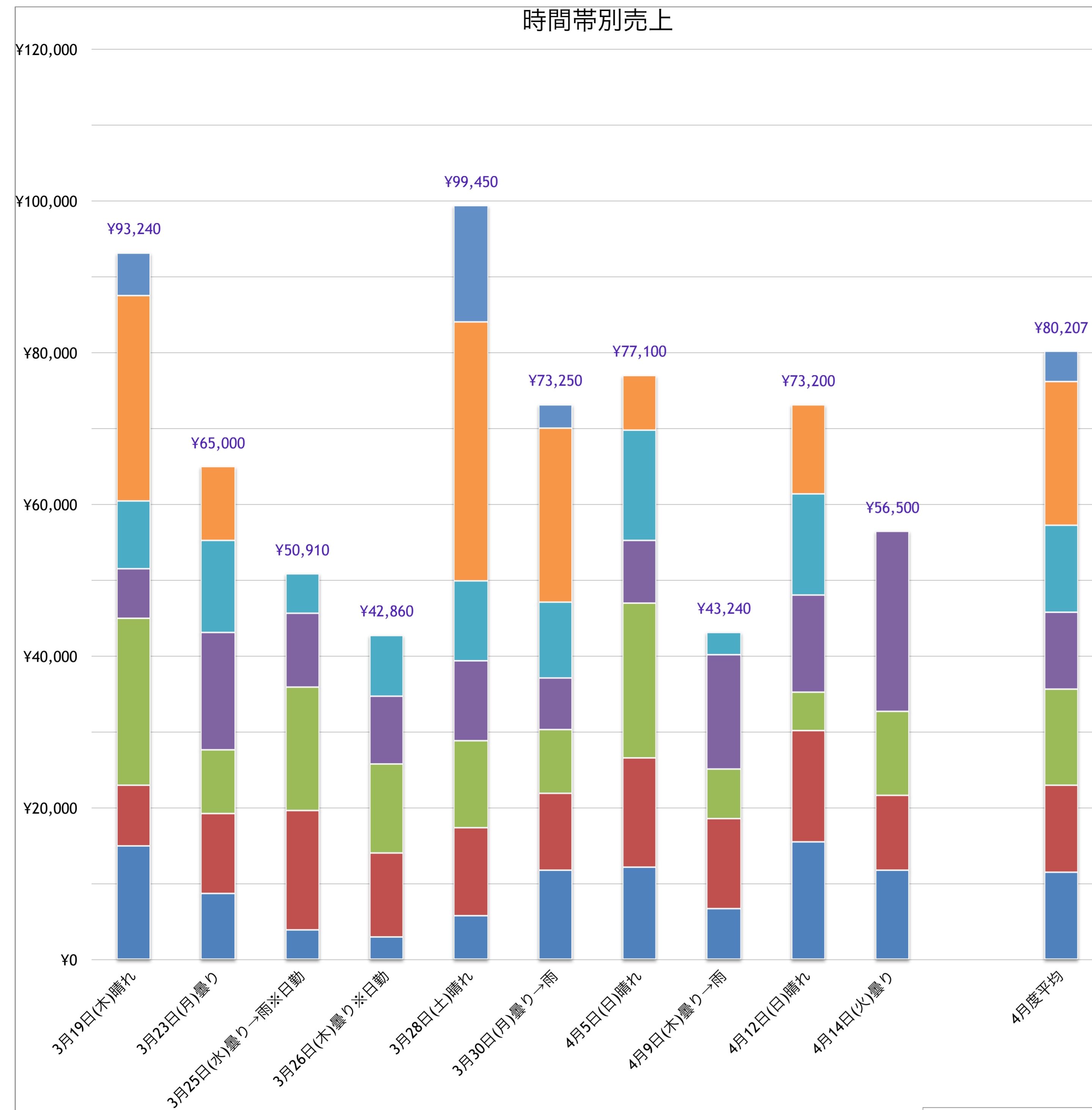
3月28日(土)晴れ 時間帯別集計					3月30日(月)曇り→雨 時間帯別集計					4月5日(日)晴れ 時間帯別集計					4月9日(木)曇り→雨 時間帯別集計																								
時間帯	件数	売上	実車率		時間帯	件数	売上	実車率		時間帯	件数	売上	実車率		時間帯	件数	売上	実車率																					
Q1	~11:00	4	4	¥ 5,900	¥ 5,900	29.2%				Q1	~11:00	6	6	¥ 11,850	¥ 11,850	47.0%				Q1	~11:00	7	7	¥ 12,300	¥ 12,300	41.4%				Q1	~11:00	5	5	¥ 6,800	¥ 6,800	26.0%			
Q2	11:00~14:00	5	9	¥ 11,500	¥ 17,400	38.3%				Q2	11:00~14:00	5	11	¥ 10,200	¥ 22,050	42.2%				Q2	11:00~14:00	4	11	¥ 14,400	¥ 26,700	47.3%				Q2	11:00~14:00	4	9	¥ 11,900	¥ 18,700	41.7%			
Q3	14:00~17:00	6	15	¥ 11,500	¥ 28,900	43.3%				Q3	14:00~17:00	5	16	¥ 8,300	¥ 30,350	36.7%				Q3	14:00~17:00	6	17	¥ 20,300	¥ 47,000	59.6%				Q3	14:00~17:00	3	12	¥ 6,440	¥ 25,140	28.9%			
Q4	17:00~20:00	8	23	¥ 10,550	¥ 39,450	48.3%				Q4	17:00~20:00	4	20	¥ 6,900	¥ 37,250	26.1%				Q4	17:00~20:00	4	21	¥ 8,300	¥ 55,300	27.5%				Q4	17:00~20:00	8	20	¥ 15,100	¥ 40,240	60.3%			
Q5	20:00~23:00	9	32	¥ 10,600	¥ 50,050	43.3%				Q5	20:00~23:00	5	25	¥ 9,900	¥ 47,150	32.2%				Q5	20:00~23:00	6	27	¥ 14,500	¥ 69,800	37.8%				Q5	20:00~23:00	2	22	¥ 3,000	¥ 43,240	36.5%			
Q6	23:00~2:00	4	36	¥ 34,130	¥ 84,180	57.2%				Q6	23:00~2:00	7	32	¥ 23,000	¥ 70,150	42.8%				Q6	23:00~2:00	4	31	¥ 7,300	¥ 77,100	51.1%				Q6	23:00~2:00	0	22	¥ -0	¥ 43,240	0.0%			
Q7	2:00~	2	38	¥ 15,270	¥ 99,450	46.9%				Q7	2:00~	1	33	¥ 3,100	¥ 73,250	44.7%				Q7	2:00~	0	31	¥ -0	¥ 77,100	0.0%				Q7	2:00~	0	22	¥ -0	¥ 43,240	0.0%			

4月12日(日)晴れ 時間帯別集計					4月14日(火)曇り 時間帯別集計														
時間帯	件数	売上	実車率		時間帯	件数	売上	実車率											
Q1	~11:00	5	5	¥ 15,600	¥ 15,600	51.9%				Q1	~11:00	6	6	¥ 11,800	¥ 11,800	46.0%			
Q2	11:00~14:00	6	11	¥ 14,600	¥ 30,200	65.1%				Q2	11:00~14:00	3	9	¥ 9,900	¥ 21,700	37.2%			
Q3	14:00~17:00	3	14	¥ 5,100	¥ 35,300	25.9%				Q3	14:00~17:00	7	16	¥ 11,100	¥ 32,800	45.0%			
Q4	17:00~20:00	7	21	¥ 12,800	¥ 48,100	40.6%				Q4	17:00~20:00	5	21	¥ 23,700	¥ 56,500	75.7%			
Q5	20:00~23:00	4	25	¥ 13,400	¥ 61,500	41.0%				Q5	20:00~23:00	0	21	¥ -0	¥ 56,500	0.0%			
Q6	23:00~2:00	4	29	¥ 11,700	¥ 73,200	25.3%				Q6	23:00~2:00	0	21	¥ -0	¥ 56,500	0.0%			
Q7	2:00~	0	29	¥ -0	¥ 73,200	0.0%				Q7	2:00~	0	21	¥ -0	¥ 56,500	0.0%			

日付	勤務時間	売上	乗車回数	走行距離	実車率	単価	平均空車
3月19日(木)	20時間 35分	¥ 93,240	34	290km	47.3%	¥2,742	18分 42秒
3月23日(月)	20時間 30分	¥ 65,000	35	236km	36.8%	¥1,857	21分 55秒
3月25日(水)	12時間 15分	¥ 50,910	23	147km	55.4%	¥2,213	14分 3秒
3月26日(木)	12時間 35分	¥ 42,860	23	154km	43.0%	¥1,863	18分 16秒
3月28日(土)	20時間 35分	¥ 99,450	38	300km	43.9%	¥2,617	17分 57秒
3月30日(月)	20時間	¥ 73,250	33	256km	38.5%	¥2,220	22分 7秒
4月5日(日)	18時間 5分	¥ 77,100	31	250km	41.1%	¥2,487	19分 48秒
4月9日(木)	14時間 35分	¥ 43,240	22	170km	39.2%	¥1,965	22分 57秒
4月12日(日)	18時間 35分	¥ 73,200	29	241km	41.7%	¥2,524	22分 10秒
4月14日(火)	13時間 55分	¥ 56,500	21	185km	47.8%	¥2,690	19分 37秒

4月度平均 時間帯別集計				
時間帯	件数	売上	実車率	
Q1	~11:00	¥ 11,575	¥ 11,575	
Q2	11:00~14:00	¥ 11,533	¥ 23,108	
Q3	14:00~17:00	¥ 12,608	¥ 35,717	
Q4	17:00~20:00	¥ 10,107	¥ 45,823	
Q5	20:00~23:00	¥ 11,567	¥ 57,390	
Q6	23:00~2:00	¥ 18,822	¥ 76,212	
Q7	2:00~	¥ 3,995	¥ 80,207	

合計	289	100.0%	¥ 674,750	100.0%	出勤日数10日 (隔勤8回 日勤2回) 勤務時間171:18		
流し	116	40.1%	¥ 232,720	34.5%	総売り上げ (税込) ¥677039		
GO	143	49.5%	¥ 359,310	53.3%	(税抜) ¥615490		
DiDi	0	0.0%	¥ -0	0.0%			
待機	29	10.0%	¥ 81,820	12.1%	自腹高速 ¥0		
他	1	0.3%	¥ 900	0.1%			



3月19日(木)☀️

No	乗車	降車	乗車地	降車地	売上	無線	待機時間	空車時間	備考
1	7:55	8:16	吹田市片山町2	市立吹田市民病院	¥ 2,100	○		12分	
2	8:22	8:42	吹田市原町3	大阪モノレール山田駅	¥ 2,500	○		6分	
3	9:08	9:54	豊中市西緑丘1	淀川区野中南2	¥ 5,800	○		26分	
4	10:21	10:42	淀川区宮原4	北野病院	¥ 2,400			27分	
5	10:45	10:59	北区神山町	JR新大阪駅	¥ 2,200	○		3分	
6	11:35	11:50	淀川区 JR新大阪駅乗り場	リンクス梅田	¥ 2,000		30分	36分	
7	12:07	12:22	北区中之島4	国立大阪医療センター	¥ 2,200			17分	
8	12:30	12:52	中央区上町1	ロイヤルパークホテル大阪御堂筋	¥ 2,300	○		8分	
9	13:17	13:29	北区本庄西1	北区曽根崎新地1	¥ 1,500	○		25分	
10	14:06	14:27	北区 JR大阪駅乗り場	浪速区難波中2	¥ 2,900		20分	37分	20台目
11	15:25	15:38	西区新町4	ホテル日航大阪	¥ 1,500	○		58分	
12	15:39	15:58	中央区西心斎橋1	大阪城	¥ 2,300			1分	
13	16:12	16:28	中央区城見1	中央区南久宝寺町1	¥ 2,200			14分	
14	16:31	16:45	中央区南船場1	中央区千日前2	¥ 1,600	○		3分	
15	16:51	17:37	浪速区難波中1	和泉市府中町3	¥ 11,550	○		6分	
16	18:16	18:38	堺市西区浜寺元町5	南海堺東駅	¥ 3,300	○		39分	
17	19:36	19:43	港区港晴3	港区南市岡3	¥ 990			58分	
18	19:49	20:05	西区九条南1	福島区福島5	¥ 2,300	○		6分	
19	20:10	20:19	北区中津7	大阪駅御堂筋口	¥ 1,300	○		5分	
20	20:27	20:37	北区茶屋町	北新地船大工通り	¥ 1,600	○		8分	
21	20:51	20:57	北区芝田2	北区本庄東3	¥ 1,000			14分	
22	21:38	21:51	吹田市江坂町1	豊中市曽根東町2	¥ 1,900			41分	
23	22:09	22:16	淀川区西宮原2	淀川区西中島3	¥ 1,200			18分	
24	22:18	22:46	淀川区東三国1	淀川区西中島3	¥ 1,900	○		2分	
25	23:27	23:37	淀川区 JR新大阪駅乗り場	ダイワロイネットホテル大阪北浜	¥ 3,000		35分	41分	
26	23:42	23:58	北区未広町	JR野田駅	¥ 2,500			5分	
27	0:23	0:31	福島区福島7	北区中津3	¥ 1,300			25分	
28	0:35	0:49	北区中津1	東淀川区豊新1	¥ 3,500			4分	
29	1:07	1:15	吹田市垂水町3	豊中市若竹町2	¥ 1,800	○		18分	
30	1:22	1:48	豊中市長興寺南1	中央区心斎橋筋1	¥ 6,900			7分	
31	1:49	2:24	中央区心斎橋筋1	阿倍野区文の里2	¥ 8,100			1分	経由有
32	2:48	2:55	西区南堀江1	中央区鑓屋町2	¥ 1,700			24分	
33	3:22	3:27	北区 大阪駅御堂筋口	ホテルプラザオーサカ	¥ 1,500			27分	
34	3:31	3:43	淀川区十三東2	淀川区東三国6	¥ 2,400			4分	
合計					¥ 93,240	実車率	47.3%	走行距離	290km

時間帯別集計				
時間帯	件数	売上		
Q1	~11:00	5	5	¥ 15,000
Q2	11:00~14:00	4	9	¥ 8,000
Q3	14:00~17:00	6	15	¥ 22,050
Q4	17:00~20:00	3	18	¥ 6,590
Q5	20:00~23:00	6	24	¥ 8,900
Q6	23:00~2:00	7	31	¥ 27,100
Q7	2:00~	3	34	¥ 5,600
7:30	~	4:05	20時間 35分	241時間 25分
				¥ 93,240

総合計				
合計	34	100.0%	¥ 93,240	100.0%
流し	16	47.1%	¥ 42,090	45.1%
GO	15	44.1%	¥ 43,250	46.4%
DiDi	0	0.0%	¥ - 0	0.0%
待機	3	8.8%	¥ 7,900	8.5%
他	0	0.0%	¥ - 0	0.0%

割増前(~22:00)				
合計	22	100.0%	¥ 57,440	100.0%
流し	7	31.8%	¥ 12,990	22.6%
GO	13	59.1%	¥ 39,550	68.9%
DiDi	0	0.0%	¥ - 0	0.0%
待機	2	9.1%	¥ 4,900	8.5%
他	0	0.0%	¥ - 0	0.0%

割増後(22:00~)				
合計	12	100.0%	¥ 35,800	100.0%
流し	9	75.0%	¥ 29,100	81.3%
GO	2	16.7%	¥ 3,700	10.3%
DiDi	0	0.0%	¥ - 0	0.0%
待機	1	8.3%	¥ 3,000	8.4%
他	0	0.0%	¥ - 0	0.0%

時間帯別実車率		
時間帯	実車率	
Q1	~11:00	61.9%
Q2	11:00~14:00	35.6%
Q3	14:00~17:00	59.4%
Q4	17:00~20:00	30.4%
Q5	20:00~23:00	41.7%
Q6	23:00~2:00	57.4%
Q7	2:00~	25.8%

3月23日(月)

No	乗車	降車	乗車地	降車地	売上	無線	待機時間	空車時間	備考
1	8:01	8:15	吹田市上山手町	阪急千里山駅	¥ 1,200	○		20分	
2	8:54	9:17	豊中市北条町1	伊丹空港	¥ 3,300	○		39分	
3	10:01	10:12	豊中市 北急緑地公園駅	豊中市豊南町東3	¥ 2,000	○		44分	
4	10:29	10:44	淀川区木川西3	地下鉄東梅田駅	¥ 2,300	○		17分	
5	11:52	12:13	淀川区 JR新大阪駅乗り場	ザ・ライプリー大阪本町	¥ 3,300		50分	1時間 8分	
6	12:32	12:40	中央区瓦町3	西区江戸堀1	¥ 900	○		19分	
7	12:52	13:00	福島区 ABC朝日放送局	淀川区十三本町1	¥ 1,500			12分	
8	13:01	13:26	淀川区新北野1	北区同心1	¥ 3,100	○		1分	
9	13:31	13:49	北区天満橋3	北区大深町	¥ 1,700	○		5分	
10	14:53	15:05	北区梅田1	帝国ホテル	¥ 1,500			1時間 4分	
11	15:08	15:21	北区 帝国ホテル	近鉄上本町駅	¥ 2,300		1分	3分	
12	15:45	16:00	浪速区塩草2	中央区心斎橋筋2	¥ 1,700	○		24分	
13	16:23	16:31	中央区北浜4	西区北堀江3	¥ 1,500			23分	
14	16:53	17:03	西区新町3	北区中之島3	¥ 1,400			22分	
15	17:10	17:24	北区中之島4	北新地上通り	¥ 1,300	○		7分	
16	17:24	17:52	北区 北新地上通り	西成区岸里1	¥ 4,200			0分	
17	18:12	18:23	阿倍野区阿倍野筋1	天王寺区勝山2	¥ 1,200			20分	
18	18:30	18:37	天王寺区六万休町	天王寺区上本町6	¥ 900	○		7分	
19	18:39	18:57	天王寺区上本町6	中央区心斎橋筋2	¥ 1,800			2分	
20	19:06	19:13	西区新町1	北新地本通り	¥ 1,400			9分	
21	19:23	19:35	北区梅田2	中央区道頓堀1	¥ 2,200			10分	
22	19:38	19:53	浪速区 ホテルモントレグラスミア	中央区東心斎橋1	¥ 1,500	○		3分	
23	19:55	20:02	中央区東心斎橋1	天王寺区上汐2	¥ 1,000			2分	
24	20:19	20:28	中央区内平野町1	中央区松屋町住吉	¥ 1,300	○		17分	
25	20:31	20:45	中央区松屋町	東住吉区針中野1	¥ 3,700	○		3分	
26	21:24	21:40	生野区生野東2	生野区生野東2	¥ 1,700	○		39分	経由・待機有
27	21:48	22:01	天王寺区茶臼山町	中央区高津3	¥ 1,500	○		8分	
28	22:06	22:12	中央区 ホテルヒラリーズ	中央区東心斎橋2	¥ 1,000	○		5分	
29	22:22	22:29	中央区北浜3	大阪駅前第3ビル	¥ 1,200			10分	
30	22:35	22:39	北区兎我野町	大阪駅御堂筋口	¥ 800			6分	
31	22:43	22:46	北区中津5	福島区福島7	¥ 900			4分	
32	23:09	23:20	北区中之島2	淀川区西中島4	¥ 2,500			23分	
33	0:26	0:43	北区中之島3	アパホテル&リゾート大阪なんば駅タワー	¥ 2,900	○		1時間 6分	
34	0:51	1:01	中央区難波千日前	中央区内平野町2	¥ 2,000			8分	
35	2:00	2:17	北区同心2	北区同心2	¥ 2,300	○		59分	経由・待機有
合計					¥ 65,000	実車率	36.8%	走行距離	236km

時間帯別集計				
時間帯	件数	売上		
Q1	~11:00	4	4	¥ 8,800
Q2	11:00~14:00	5	9	¥ 10,500
Q3	14:00~17:00	5	14	¥ 8,400
Q4	17:00~20:00	9	23	¥ 15,500
Q5	20:00~23:00	8	31	¥ 12,100
Q6	23:00~2:00	4	35	¥ 9,700
Q7	2:00~	0	35	¥ -0
7:30	~	4:00	41時間 5分	220時間 55分
				¥ 158,240

平均空車				
21分 55秒				
総合計				
合計	35	100.0%	¥ 65,000	100.0%
流し	15	42.9%	¥ 25,100	38.6%
GO	18	51.4%	¥ 34,300	52.8%
DiDi	0	0.0%	¥ -0	0.0%
待機	2	5.7%	¥ 5,600	8.6%
他	0	0.0%	¥ -0	0.0%

割増前(~22:00)				
合計	27	100.0%	¥ 51,400	100.0%
流し	10	37.0%	¥ 17,700	34.4%
GO	15	55.6%	¥ 28,100	54.7%
DiDi	0	0.0%	¥ -0	0.0%
待機	2	7.4%	¥ 5,600	10.9%
他	0	0.0%	¥ -0	0.0%

割増後(22:00~)				
合計	8	100.0%	¥ 13,600	100.0%
流し	5	62.5%	¥ 7,400	54.4%
GO	3	37.5%	¥ 6,200	45.6%
DiDi	0	0.0%	¥ -0	0.0%
待機	0	0.0%	¥ -0	0.0%
他	0	0.0%	¥ -0	0.0%

時間帯別実車率		
時間帯	実車率	
Q1	~11:00	31.7%
Q2	11:00~14:00	44.4%
Q3	14:00~17:00	31.7%
Q4	17:00~20:00	66.5%
Q5	20:00~23:00	40.4%
Q6	23:00~2:00	27.9%
Q7	2:00~	0.0%

3月25日(水)☁️→🌧️*日勤

No	乗車	降車	乗車地	降車地	売上	無線	待機時間	空車時間	備考
1	9:29	9:47	吹田市片山町4	吹田市泉町4	¥ 1,500	○		23分	
2	9:48	10:10	吹田市泉町2	JR新大阪駅	¥ 2,500	○		1分	
3	11:01	11:25	中央区 ホテルコルディア大阪本町	JR新大阪駅	¥ 3,600	○		51分	
4	11:30	11:41	淀川区西宮原1	淀川区新高3	¥ 1,100	○		5分	
5	12:08	12:48	吹田市 サニーストンホテル	大阪城ホール	¥ 5,600	○		27分	
6	12:49	13:08	中央区 大阪城ホール	通天閣	¥ 3,400			1分	
7	13:48	13:53	浪速区幸町2	浪速区稲荷2	¥ 800	○		40分	
8	13:56	14:10	浪速区稲荷2	中央区道頓堀1	¥ 1,200	○		3分	
9	14:15	14:37	浪速区難波中3	東成区東小橋2	¥ 2,800	○		5分	
10	14:46	14:53	東成区中道3	天王寺区空堀町	¥ 800	○		9分	
11	15:02	15:13	中央区常盤町2	中央区東心斎橋1	¥ 1,500	○		9分	
12	15:23	15:31	西区南堀江1	ダイワロイネットホテル四ツ橋	¥ 900	○		10分	
13	15:34	15:51	西区新町1	西区九条南1	¥ 2,100	○		3分	
14	15:57	16:08	西区本田1	港区市岡元町2	¥ 1,200	○		6分	
15	16:10	16:30	港区南市岡3	中央区千日前1	¥ 2,400	○		2分	
16	16:37	16:44	中央区法円坂2	中央区本町1	¥ 1,100	○		7分	
17	16:47	17:08	中央区本町2	JR新大阪駅	¥ 3,500	○		3分	
18	17:37	17:50	淀川区 JR新大阪駅乗り場	大阪駅前第3ビル	¥ 2,100		25分	29分	
19	17:59	18:12	北区 JR大阪駅乗り場	福島区福島1	¥ 1,100		5分	9分	8台目
20	18:20	19:24	西区江戸堀1	住吉区苅田5	¥ 6,510	○		8分	
21	20:03	20:15	中央区常盤町2	中央区東心斎橋2	¥ 1,500	○		39分	
22	20:16	20:27	中央区東心斎橋1	天王寺区生玉町	¥ 1,200			1分	
23	20:47	20:58	西区江戸堀1	JR新大阪駅	¥ 2,500			20分	
合計					¥ 50,910	実車率	55.4%	走行距離	147km

時間帯別集計				
時間帯	件数	売上	備考	
Q1	~11:00	2 2	¥ 4,000	¥ 4,000
Q2	11:00~14:00	6 8	¥ 15,700	¥ 19,700
Q3	14:00~17:00	9 17	¥ 16,300	¥ 36,000
Q4	17:00~20:00	3 20	¥ 9,710	¥ 45,710
Q5	20:00~23:00	3 23	¥ 5,200	¥ 50,910
Q6	23:00~2:00	0 23	¥ -0	¥ 50,910
Q7	2:00~	0 23	¥ -0	¥ 50,910
9:00 ~ 21:15	53時間 20分			208時間 40分
9:06 21:				¥ 209,150

平均空車				
14分 3秒				
総合計				
合計	23	100.0%	¥ 50,910	100.0%
流し	3	13.0%	¥ 7,100	13.9%
GO	18	78.3%	¥ 40,610	79.8%
DiDi	0	0.0%	¥ -0	0.0%
待機	2	8.7%	¥ 3,200	6.3%
他	0	0.0%	¥ -0	0.0%

割増前(~22:00)				
合計	23	100.0%	¥ 50,910	100.0%
流し	3	13.0%	¥ 7,100	13.9%
GO	18	78.3%	¥ 40,610	79.8%
DiDi	0	0.0%	¥ -0	0.0%
待機	2	8.7%	¥ 3,200	6.3%
他	0	0.0%	¥ -0	0.0%

割増後(22:00~)				
合計	0	0.0%	¥ -0	0.0%
流し	0	0.0%	¥ -0	0.0%
GO	0	0.0%	¥ -0	0.0%
DiDi	0	0.0%	¥ -0	0.0%
待機	0	0.0%	¥ -0	0.0%
他	0	0.0%	¥ -0	0.0%

時間帯別実車率				
時間帯	実車率	3時		
Q1	~11:00	35.1%	-1時	50
Q2	11:00~14:00	59.5%	10分	-50
Q3	14:00~17:00	69.7%	-2分	
Q4	17:00~20:00	52.3%	-8分	36
Q5	20:00~23:00	48.6%	-3分	-1時間 50分
Q6	23:00~2:00	0.0%		
Q7	2:00~	0.0%		

3月26日(木) ☀️ *日勤

No	乗車	降車	乗車地	降車地	売上	無線	待機時間	空車時間	備考
1	10:24	10:33	吹田市 阪急吹田駅	吹田市原町4	¥ 1,400			13分	
2	10:48	11:00	豊中市新千里南町2	吹田市春日1	¥ 1,700	○		15分	
3	11:17	11:29	豊中市 小西病院	豊中市曾根南町1	¥ 1,100	○		17分	
4	11:57	12:14	吹田市豊津町	吹田市片山町4	¥ 2,200	○		28分	
5	12:38	13:01	吹田市豊津町	中央区伏見町2	¥ 4,100			24分	
6	13:02	13:15	中央区高麗橋2	西区立売堀6	¥ 1,900	○		1分	
7	13:55	14:08	西区西本町2	グランヴィア大阪	¥ 1,700	○		40分	
8	14:19	14:23	福島区福島2	中之島センタービル	¥ 700			11分	
9	14:45	14:53	中央区北浜2	中央区博労町4	¥ 1,200			22分	
10	14:57	15:29	西区新町1	鶴見区放出東1	¥ 4,600			4分	
11	15:54	16:12	北区天満1	中央区備後町4	¥ 1,900	○		25分	
12	16:17	16:38	中央区久太郎町4	中央区松屋町	¥ 2,160			5分	経由・待機有
13	16:52	17:04	西区立売堀1	ビッグステップ	¥ 1,200	○		14分	
14	17:47	18:05	西区江戸堀2	北区堂山町	¥ 2,100			43分	
15	18:08	18:18	北区扇町2	中央区北浜3	¥ 1,400	○		3分	
16	18:49	19:08	西区京町堀1	JR天王寺駅	¥ 3,300			31分	
17	19:34	19:40	中央区南船場1	中央区東心斎橋1	¥ 700			26分	
18	19:46	19:59	中央区博労町3	中央区千日前1	¥ 1,400	○		6分	
19	20:02	20:07	中央区日本橋1	中央区島之内2	¥ 700			3分	
20	20:25	20:49	中央区伏見町3	天王寺区寺田町2	¥ 3,500			18分	
21	21:07	21:11	中央区谷町9	中央区宗右衛門町	¥ 700			18分	
22	21:29	21:38	中央区 ダイワロイネットホテル大阪堺筋本町	中央区谷町3	¥ 900	○		18分	
23	21:40	21:55	中央区谷町3	JR天王寺駅	¥ 2,300			2分	
合計					¥ 42,860	実車率	43.0%	走行距離	154km

時間帯別集計					
時間帯	件数	売上			
Q1	~11:00	2	2	¥ 3,100	¥ 3,100
Q2	11:00~14:00	5	7	¥ 11,000	¥ 14,100
Q3	14:00~17:00	6	13	¥ 11,760	¥ 25,860
Q4	17:00~20:00	5	18	¥ 8,900	¥ 34,760
Q5	20:00~23:00	5	23	¥ 8,100	¥ 42,860
Q6	23:00~2:00	0	23	¥ -0	¥ 42,860
Q7	2:00~	0	23	¥ -0	¥ 42,860
10:00 ~ 22:35		65時間 55分		196時間 5分	
¥ 252,010					

総合計				
合計	23	100.0%	¥ 42,860	100.0%
流し	13	56.5%	¥ 27,460	64.1%
GO	10	43.5%	¥ 15,400	35.9%
DiDi	0	0.0%	¥ -0	0.0%
待機	0	0.0%	¥ -0	0.0%
他	0	0.0%	¥ -0	0.0%

割増前(~22:00)				
合計	23	100.0%	¥ 42,860	100.0%
流し	13	56.5%	¥ 27,460	64.1%
GO	10	43.5%	¥ 15,400	35.9%
DiDi	0	0.0%	¥ -0	0.0%
待機	0	0.0%	¥ -0	0.0%
他	0	0.0%	¥ -0	0.0%

割増後(22:00~)				
合計	0	0.0%	¥ -0	0.0%
流し	0	0.0%	¥ -0	0.0%
GO	0	0.0%	¥ -0	0.0%
DiDi	0	0.0%	¥ -0	0.0%
待機	0	0.0%	¥ -0	0.0%
他	0	0.0%	¥ -0	0.0%

時間帯別実車率		
時間帯	実車率	
Q1	~11:00	42.9%
Q2	11:00~14:00	41.5%
Q3	14:00~17:00	54.0%
Q4	17:00~20:00	37.5%
Q5	20:00~23:00	49.4%
Q6	23:00~2:00	0.0%
Q7	2:00~	0.0%

平均空車 18分 16秒

3月28日(土)☀️

No	乗車	降車	乗車地	降車地	売上	無線	待機時間	空車時間	備考
1	8:22	8:31	吹田市 阪急吹田駅	吹田市寿町2	¥ 800	○		10分	
2	8:38	9:01	吹田市 JR吹田駅	吹田市佐井寺3	¥ 2,600	○		7分	
3	9:06	9:16	吹田市佐井寺4	大阪モノレール山田駅	¥ 1,500	○		5分	
4	10:15	10:22	豊中市庄内東町4	豊中市大黒町3	¥ 1,000			59分	
5	11:35	11:57	淀川区 JR新大阪駅乗り場	ホテルモントレグラスミア大阪	¥ 3,900		30分	1時間 13分	
6	12:21	12:29	天王寺区夕陽丘町	中央区東心斎橋1	¥ 1,400			24分	
7	12:38	12:47	北区西天満3	北区扇町2	¥ 1,100	○		9分	
8	12:51	13:04	北区天神橋8	JR新大阪駅	¥ 1,800			4分	
9	13:08	13:25	淀川区 JR新大阪駅	リーガロイヤルホテル	¥ 3,300			4分	
10	14:31	14:45	福島区福島1	阪急梅田駅	¥ 1,400	○		1時間 6分	
11	14:49	15:24	北区茶屋町	阿倍野区丸山通1	¥ 6,100	○		4分	
12	15:48	15:54	中央区谷町5	中央区釣鐘町2	¥ 800			24分	
13	16:09	16:15	中央区本町3	中央区西心斎橋1	¥ 800			15分	
14	16:24	16:28	西区南堀江1	西区西本町1	¥ 900			9分	
15	16:38	16:51	西区江戸堀2	大阪駅桜橋口	¥ 1,500			10分	
16	17:07	17:13	福島区福島2	グランヴィア大阪	¥ 900			16分	
17	17:50	18:09	北区 JR大阪駅乗り場	中央区高麗橋2	¥ 2,100		10分	37分	18台目 経由有
18	18:11	18:23	中央区伏見町3	中央区心斎橋筋1	¥ 1,700	○		2分	
19	18:25	18:33	中央区心斎橋筋2	OCAT	¥ 800			2分	
20	18:38	18:50	浪速区稲荷1	中央区心斎橋筋1	¥ 1,300	○		5分	
21	19:09	19:20	中央区 南海なんば駅乗り場	中央区道頓堀1	¥ 1,100		10分	19分	
22	19:29	19:36	中央区東平2	中央区上本町1	¥ 750	○		9分	
23	19:47	19:59	中央区大手前1	北区曾根崎2	¥ 1,900	○		11分	
24	20:06	20:12	北区茶屋町	北区中津1	¥ 700			7分	
25	20:19	20:26	北区豊崎3	北新地船大工通り	¥ 1,100			7分	
26	20:52	21:05	北区 JR大阪駅乗り場	中央区松屋町住吉	¥ 2,200		15分	26分	15台目
27	21:13	21:20	中央区谷町4	中央区東心斎橋1	¥ 1,100			8分	
28	21:27	21:30	中央区博労町2	中央区淡路町2	¥ 600			7分	
29	21:50	22:00	北区茶屋町	北新地本通り	¥ 1,000			20分	
30	22:11	22:29	北区池田町	北区曾根崎2	¥ 1,800	○		11分	
31	22:30	22:33	北区曾根崎2	イーマ	¥ 500			1分	
32	22:38	22:49	北区中津1	北区大淀中4	¥ 1,600	○		5分	
33	23:26	23:52	淀川区木川西4	中央区南久宝寺町1	¥ 4,800	○		37分	
34	23:58	0:06	天王寺区下寺町1	JR寺田町駅	¥ 2,000	○		6分	
35	0:10	0:42	阿倍野区天王寺町南1	西宮市老松町	¥ 14,340	○		4分	
36	1:20	1:57	豊中市岡町北3	近鉄長瀬駅	¥ 12,990	○		38分	
37	2:17	3:07	城東区諏訪1	阪急塚口駅	¥ 11,070			20分	経由有
38	3:31	3:50	吹田市垂水町3	吹田市尺谷	¥ 4,200	○		24分	
合計					¥ 99,450	実車率	43.9%	走行距離	300km

時間帯別集計					
時間帯	件数	売上			
Q1	~11:00	4	4	¥ 5,900	¥ 5,900
Q2	11:00~14:00	5	9	¥ 11,500	¥ 17,400
Q3	14:00~17:00	6	15	¥ 11,500	¥ 28,900
Q4	17:00~20:00	8	23	¥ 10,550	¥ 39,450
Q5	20:00~23:00	9	32	¥ 10,600	¥ 50,050
Q6	23:00~2:00	4	36	¥ 34,130	¥ 84,180
Q7	2:00~	2	38	¥ 15,270	¥ 99,450
8:00 ~ 4:35		86時間 30分		175時間 30分	
¥ 351,460					

平均空車 17分 57秒

総合計				
合計	38	100.0%	¥ 99,450	100.0%
流し	17	44.7%	¥ 29,270	29.4%
GO	17	44.7%	¥ 60,880	61.2%
DiDi	0	0.0%	¥ - 0	0.0%
待機	4	10.5%	¥ 9,300	9.4%
他	0	0.0%	¥ - 0	0.0%

割増前(~22:00)				
合計	29	100.0%	¥ 46,150	100.0%
流し	15	51.7%	¥ 17,700	38.4%
GO	10	34.5%	¥ 19,150	41.5%
DiDi	0	0.0%	¥ - 0	0.0%
待機	4	13.8%	¥ 9,300	20.2%
他	0	0.0%	¥ - 0	0.0%

割増後(22:00~)				
合計	9	100.0%	¥ 53,300	100.0%
流し	2	22.2%	¥ 11,570	21.7%
GO	7	77.8%	¥ 41,730	78.3%
DiDi	0	0.0%	¥ - 0	0.0%
待機	0	0.0%	¥ - 0	0.0%
他	0	0.0%	¥ - 0	0.0%

時間帯別実車率		
時間帯	実車率	
Q1	~11:00	29.2%
Q2	11:00~14:00	38.3%
Q3	14:00~17:00	43.3%
Q4	17:00~20:00	48.3%
Q5	20:00~23:00	43.3%
Q6	23:00~2:00	57.2%
Q7	2:00~	46.9%

3月30日(月) ☁️ → 🌧️

No	乗車	降車	乗車地	降車地	売上	無線	待機時間	空車時間	備考
1	8:37	8:46			¥ 900	▲		59分	
2	9:02	9:12	豊中市熊野町4	北急桃山台駅	¥ 1,300	○		16分	
3	9:33	9:55	吹田市江坂町1	淀川キリスト教病院	¥ 3,000	○		21分	
4	9:55	10:00	東淀川区 淀川キリスト教病院	東淀川区東中島2	¥ 500			0分	
5	10:04	10:45	東淀川区柴島2	生野区中川西2	¥ 5,250	○		4分	
6	10:52	11:00	生野区鶴橋2	大阪赤十字病院	¥ 900	○		7分	
7	11:02	11:24	天王寺区味原町	北区堂島浜2	¥ 3,400	○		2分	
8	11:30	11:44	北区堂島浜1	大阪城	¥ 2,100			6分	
9	12:52	13:05	北区 JR大阪駅乗り場	西区京町堀1	¥ 1,400		20分	1時間 8分	20台目
10	13:30	13:41	北区 JR大阪駅乗り場	西区土佐堀1	¥ 1,400		20分	25分	20台目
11	13:44	14:00	北区 アパホテル大阪梅田	北区天神橋3	¥ 1,900	○		3分	
12	14:08	14:13	北区菅栄町	北区浪花町	¥ 600			8分	
13	14:13	14:31	北区浪花町	グランキューブ大阪	¥ 2,500			0分	
14	14:36	14:50	西区鞆本町2	福島区福島7	¥ 1,700	○		5分	
15	16:23	16:37	北区 JR大阪駅乗り場	中央区本町4	¥ 1,700		10分	1時間 33分	15台目
16	16:38	16:53	中央区平野町4	北区天神橋2	¥ 1,800	○		1分	
17	18:36	18:52	福島区福島1	中央区東心斎橋2	¥ 2,300			1時間 43分	
18	19:04	19:22	中央区農人橋2	北区大淀南2	¥ 2,900	○		12分	
19	19:38	19:43	福島区福島2	大阪駅前第2ビル	¥ 700			16分	
20	19:45	19:53	北区西天満6	北区浮田2	¥ 1,000			2分	
21	20:04	20:20	福島区福島6	中央区宗右衛門町	¥ 2,300			11分	
22	20:46	20:58	中央区北浜2	ヨドバシカメラ	¥ 1,500			26分	
23	20:58	21:06	北区 ヨドバシカメラ	ホテル阪急インターナショナル	¥ 600			0分	
24	21:42	21:45	淀川区西中島4	JR新大阪駅	¥ 500			36分	
25	22:40	22:59	淀川区 JR新大阪駅乗り場	城東区今福西1	¥ 5,000		45分	55分	
26	23:14	23:25	北区東天満1	北新地船大工通り	¥ 1,500	○		15分	
27	23:41	23:53	福島区福島1	中央区谷町4	¥ 2,500			16分	
28	0:02	0:10	中央区南久宝寺町1	中央区高津3	¥ 1,700			9分	
29	0:14	0:27	浪速区下寺2	中央区心斎橋筋1	¥ 1,800	○		4分	
30	0:30	0:47	中央区南船場1	城東区今福東3	¥ 4,200			3分	
31	1:15	1:30	北区曾根崎新地2	港区波除2	¥ 3,100			28分	
32	1:59	2:30	淀川区十三本町1	生野区巽東1	¥ 8,200			29分	経由有
33	3:06	3:14	中央区北浜2	淀川区宮原5	¥ 3,100			36分	
合計					¥ 73,250	実車率	38.5%	走行距離	256km

時間帯別集計				
時間帯	件数	売上		
Q1 ~11:00	6	6	¥ 11,850	¥ 11,850
Q2 11:00~14:00	5	11	¥ 10,200	¥ 22,050
Q3 14:00~17:00	5	16	¥ 8,300	¥ 30,350
Q4 17:00~20:00	4	20	¥ 6,900	¥ 37,250
Q5 20:00~23:00	5	25	¥ 9,900	¥ 47,150
Q6 23:00~2:00	7	32	¥ 23,000	¥ 70,150
Q7 2:00~	1	33	¥ 3,100	¥ 73,250
7:30 ~ 3:30	106時間	30分	155時間	30分
¥ 424,710				

平均空車				
22分 7秒				
総合計				
合計	33	100.0%	¥ 73,250	100.0%
流し	17	51.5%	¥ 37,400	51.1%
GO	11	33.3%	¥ 25,450	34.7%
DiDi	0	0.0%	¥ - 0	0.0%
待機	4	12.1%	¥ 9,500	13.0%
他	1	3.0%	¥ 900	1.2%

割増前(~22:00)				
合計	24	100.0%	¥ 42,150	100.0%
流し	11	45.8%	¥ 14,600	34.6%
GO	9	37.5%	¥ 22,150	52.6%
DiDi	0	0.0%	¥ - 0	0.0%
待機	3	12.5%	¥ 4,500	10.7%
他	1	4.2%	¥ 900	2.1%

割増後(22:00~)				
合計	9	100.0%	¥ 31,100	100.0%
流し	6	66.7%	¥ 22,800	73.3%
GO	2	22.2%	¥ 3,300	10.6%
DiDi	0	0.0%	¥ - 0	0.0%
待機	1	11.1%	¥ 5,000	16.1%
他	0	0.0%	¥ - 0	0.0%

時間帯別実車率		
時間帯	実車率	
Q1 ~11:00	47.0%	
Q2 11:00~14:00	42.2%	
Q3 14:00~17:00	36.7%	
Q4 17:00~20:00	26.1%	
Q5 20:00~23:00	32.2%	
Q6 23:00~2:00	42.8%	
Q7 2:00~	44.7%	

4月5日(日)☀️

No	乗車	降車	乗車地	降車地	売上	無線	待機時間	空車時間	備考
1	7:44	8:05	吹田市高浜町	淀川区西宮原2	¥ 3,100	○		8分	
2	9:40	9:44	西区江戸堀1	西区北堀江2	¥ 900			1時間 35分	
3	9:49	10:05	西区川口4	中央区千日前1	¥ 2,300	○		5分	
4	10:10	10:14	中央区高津1	中央区谷町6	¥ 800			5分	
5	10:23	10:29	中央区北新町1	中央区南本町2	¥ 1,000	○		9分	
6	10:31	10:45	中央区本町1	大阪駅前第3ビル	¥ 1,700	○		2分	
7	10:47	11:11	北区 大阪駅中央口	JR新大阪駅	¥ 2,500	○		2分	
8	11:37	11:57	淀川区 JR新大阪駅乗り場	浪速区幸町1	¥ 3,900		20分	26分	
9	12:04	12:29	西区新町1	住吉大社	¥ 4,200	○		7分	
10	12:48	13:06	阿倍野区松崎町4	コンラッド大阪	¥ 3,900			19分	
11	13:13	13:30	北区 アパホテル大阪梅田	京セラドーム大阪	¥ 2,400			7分	
12	14:39	14:59	西区北堀江3	あべのキューズモール	¥ 2,800	○		1時間 9分	
13	15:06	15:14	阿倍野区 あべのキューズモール	天王寺区上本町7	¥ 1,400			7分	
14	15:19	15:30	天王寺区烏ヶ辻2	近鉄上本町駅	¥ 1,200	○		5分	
15	15:41	16:00	中央区大手前2	グラングリーン大阪	¥ 2,400			11分	
16	16:02	16:24	北区 グラングリーン大阪	港区海岸通1	¥ 6,400			2分	
17	16:38	17:13	港区 A sueアリーナ大阪	淀川区西中島3	¥ 6,100	○		14分	経由有
18	17:38	17:51	淀川区 JR新大阪駅乗り場	東淀川区豊新5	¥ 2,400		15分	25分	
19	18:43	19:03	淀川区 JR新大阪駅乗り場	城東区今福西3	¥ 4,000		20分	52分	
20	19:14	19:21	城東区野江3	JR京橋駅	¥ 1,100	○		11分	
21	19:27	19:33	北区東天満1	北区扇町1	¥ 800			6分	
22	20:26	20:36	淀川区 JR新大阪駅乗り場	淀川区十三東2	¥ 1,500		15分	53分	
23	20:43	20:51	淀川区西宮原2	東淀川区東中島2	¥ 1,500	○		7分	
24	20:56	20:58	淀川区西中島3	JR新大阪駅	¥ 500			5分	
25	21:30	21:56	淀川区 JR新大阪駅乗り場	東大阪市菱屋東3	¥ 7,200		20分	32分	
26	22:07	22:19	東大阪市高井田本通5	東大阪市寿町1	¥ 2,200	○		11分	
27	22:27	22:37	東大阪市 近鉄河内永和駅	東大阪市西岩田3	¥ 1,600	○		8分	
28	23:04	23:08	北区同心2	北区野崎町	¥ 700			27分	
29	23:57	0:03	淀川区 JR新大阪駅乗り場	北区西天満5	¥ 2,400		25分	49分	
30	0:17	0:29	北区堂島3	中央区宗右衛門町	¥ 2,500			14分	
31	0:32	0:41	西区南堀江1	大阪エクセルホテル東急イン	¥ 1,700			3分	
合計					¥ 77,100	実車率	41.1%	走行距離	250km

時間帯別集計				
時間帯	件数	売上		
Q1	~11:00	7	7	¥ 12,300
Q2	11:00~14:00	4	11	¥ 14,400
Q3	14:00~17:00	6	17	¥ 20,300
Q4	17:00~20:00	4	21	¥ 8,300
Q5	20:00~23:00	6	27	¥ 14,500
Q6	23:00~2:00	4	31	¥ 7,300
Q7	2:00~	0	31	¥ -0
7:00	~	1:05	124時間 35分	137時間 25分
				¥ 501,810

平均空車				
19分 48秒				
総合計				
合計	31	100.0%	¥ 77,100	100.0%
流し	12	38.7%	¥ 24,400	31.6%
GO	13	41.9%	¥ 31,300	40.6%
DiDi	0	0.0%	¥ -0	0.0%
待機	6	19.4%	¥ 21,400	27.8%
他	0	0.0%	¥ -0	0.0%

割増前(~22:00)				
合計	25	100.0%	¥ 66,000	100.0%
流し	9	36.0%	¥ 19,500	29.5%
GO	11	44.0%	¥ 27,500	41.7%
DiDi	0	0.0%	¥ -0	0.0%
待機	5	20.0%	¥ 19,000	28.8%
他	0	0.0%	¥ -0	0.0%

割増後(22:00~)				
合計	6	100.0%	¥ 11,100	100.0%
流し	3	50.0%	¥ 4,900	44.1%
GO	2	33.3%	¥ 3,800	34.2%
DiDi	0	0.0%	¥ -0	0.0%
待機	1	16.7%	¥ 2,400	21.6%
他	0	0.0%	¥ -0	0.0%

時間帯別実車率		
時間帯	実車率	
Q1	~11:00	41.4%
Q2	11:00~14:00	47.3%
Q3	14:00~17:00	59.6%
Q4	17:00~20:00	27.5%
Q5	20:00~23:00	37.8%
Q6	23:00~2:00	51.1%
Q7	2:00~	0.0%

4月9日(木)☁️→🌧️

No	乗車	降車	乗車地	降車地	売上	無線	待機時間	空車時間	備考
1	8:18	8:35	豊中市城山町1	刀根山病院	¥ 2,400	○		42分	
2	8:37	8:47	豊中市千里園1	豊中市上野西1	¥ 1,300	○		2分	
3	8:51	8:58	豊中市上野西3	豊中市上野西2	¥ 800	○		4分	
4	8:59	9:09	豊中市本町8	豊中市岡町北1	¥ 1,300			1分	
5	10:48	10:57	吹田市泉町5	吹田市片山町3	¥ 1,000	○		1時間 39分	
6	11:52	12:26	淀川区東三国2	中央区森ノ宮中央2	¥ 5,400	○		55分	
7	12:32	12:48	中央区玉造2	北区中之島6	¥ 2,700	○		6分	
8	12:48	13:01	北区中之島6	北区堂山町	¥ 1,700			0分	
9	13:04	13:16	北区中崎1	旭区赤川4	¥ 2,100	○		3分	
10	14:51	15:06	淀川区 JR新大阪駅乗り場	中央区伏見町1	¥ 2,520		35分	1時間 35分	
11	15:12	15:42	中央区北浜1	城東区今福南1	¥ 2,820	○		6分	
12	16:15	16:22	中央区今橋3	グランヴィア大阪	¥ 1,100			33分	
13	17:05	17:14	北区梅田2	北区天神橋3	¥ 1,200			43分	
14	17:17	17:35	北区東天満1	大阪駅御堂筋口	¥ 1,900	○		3分	
15	17:54	18:09	北区 阪急三番街乗り場	北区大淀中5	¥ 1,700		3分	19分	待機有
16	18:16	18:32	福島区海老江1	北新地本通り	¥ 1,700	○		7分	
17	18:41	19:00	福島区福島1	中央区瓦屋町1	¥ 2,600	○		9分	
18	19:12	19:19	中央区本町1	中央区博労町4	¥ 800			12分	
19	19:33	19:47	北区中之島3	ホテルニューオータニ	¥ 2,300			14分	
20	19:59	20:24	中央区北浜1	城東区嶋野西1	¥ 2,900	○		12分	
21	20:34	20:45	中央区 京阪天満橋駅	中央区北久宝寺町1	¥ 1,500	○		10分	
22	20:47	20:59	中央区久太郎町1	西区立売堀4	¥ 1,500			2分	
合計					¥ 43,240	実車率	39.2%	走行距離	170km

時間帯別集計					
時間帯	件数	売上			
Q1	~11:00	5	5	¥ 6,800	¥ 6,800
Q2	11:00~14:00	4	9	¥ 11,900	¥ 18,700
Q3	14:00~17:00	3	12	¥ 6,440	¥ 25,140
Q4	17:00~20:00	8	20	¥ 15,100	¥ 40,240
Q5	20:00~23:00	2	22	¥ 3,000	¥ 43,240
Q6	23:00~2:00	0	22	¥ -0	¥ 43,240
Q7	2:00~	0	22	¥ -0	¥ 43,240
7:00	~	21:35	139時間 10分	122時間 50分	¥ 545,050

平均空車 22分 57秒

総合計				
合計	22	100.0%	¥ 43,240	100.0%
流し	7	31.8%	¥ 9,900	22.9%
GO	13	59.1%	¥ 29,120	67.3%
DiDi	0	0.0%	¥ -0	0.0%
待機	2	9.1%	¥ 4,220	9.8%
他	0	0.0%	¥ -0	0.0%

割増前(~22:00)				
合計	22	100.0%	¥ 43,240	100.0%
流し	7	31.8%	¥ 9,900	22.9%
GO	13	59.1%	¥ 29,120	67.3%
DiDi	0	0.0%	¥ -0	0.0%
待機	2	9.1%	¥ 4,220	9.8%
他	0	0.0%	¥ -0	0.0%

割増後(22:00~)				
合計	0	0.0%	¥ -0	0.0%
流し	0	0.0%	¥ -0	0.0%
GO	0	0.0%	¥ -0	0.0%
DiDi	0	0.0%	¥ -0	0.0%
待機	0	0.0%	¥ -0	0.0%
他	0	0.0%	¥ -0	0.0%

時間帯別実車率		
時間帯	実車率	
Q1	~11:00	26.0%
Q2	11:00~14:00	41.7%
Q3	14:00~17:00	28.9%
Q4	17:00~20:00	60.3%
Q5	20:00~23:00	36.5%
Q6	23:00~2:00	0.0%
Q7	2:00~	0.0%

4月12日(日)☀️

No	乗車	降車	乗車地	降車地	売上	無線	待機時間	空車時間	備考
1	8:27	8:28	吹田市江坂町1	地下鉄江坂駅	¥ 500			52分	
2	8:34	8:55	吹田市豊津町	北区角田町	¥ 3,700	○		6分	
3	9:18	9:25	福島区福島1	北区南森町2	¥ 1,200			23分	
4	9:26	9:50	北区天神橋2	大正区千島2	¥ 4,500	○		1分	
5	10:12	11:11	港区 天保山客船ターミナル	天保山客船ターミナル	¥ 5,700			22分	経由・待機有
6	11:23	11:40	西区九条南4	中之島フェスティバルホール	¥ 2,100	○		12分	
7	12:13	12:30	北区 ハートンホテル北梅田	北区天神橋2	¥ 1,800	○		33分	
8	12:39	12:55	中央区本町橋	森ノ宮ピロティホール	¥ 2,000			9分	経由・待機有
9	12:56	13:17	中央区森ノ宮中央2	北区曾根崎2	¥ 2,800	○		1分	
10	13:19	13:49	北区 HEP five	天王寺動物園	¥ 4,100	○		2分	
11	13:53	14:06	天王寺区 JR天王寺駅	東住吉区西今川2	¥ 1,800			4分	
12	15:37	15:49	中央区谷町6	中央区心斎橋筋1	¥ 1,400	○		1時間 31分	
13	15:54	16:16	中央区心斎橋筋1	浪速区日本橋4	¥ 1,800	○		5分	
14	16:48	16:59	北区曾根崎新地2	西区南堀江1	¥ 1,900			32分	
15	17:02	17:11	西区北堀江1	中央区瓦屋町3	¥ 1,300			3分	
16	17:26	17:31	中央区谷町4	造幣局	¥ 900			15分	
17	17:49	18:08	北区曾根崎新地2	港区田中2	¥ 3,300			18分	
18	18:52	19:02	福島区福島1	JR新大阪駅	¥ 2,500			44分	
19	19:26	19:37	淀川区 JR新大阪駅乗り場	淀川区木川西1	¥ 1,300		20分	24分	
20	19:39	19:53	淀川区十三東1	北区兎我野町	¥ 2,000	○		2分	
21	19:59	20:07	北区茶屋町	JR新大阪駅	¥ 1,500			6分	
22	21:17	21:53	淀川区 JR新大阪駅乗り場	住吉区帝塚山西2	¥ 7,500		20分	1時間 10分	経由有
23	22:07	22:22	阿倍野区阿倍野筋3	西成区千本中1	¥ 2,300	○		14分	
24	22:27	22:35	西成区橋1	浪速区元町2	¥ 1,600			5分	
25	22:39	22:51	浪速区元町2	中央区心斎橋筋1	¥ 2,000	○		4分	
26	23:50	0:03	淀川区 JR新大阪駅乗り場	西区江戸堀1	¥ 3,300		35分	59分	
27	0:17	0:22	北区芝田2	阪急十三駅	¥ 1,200			14分	
28	0:31	0:45	淀川区西中島4	豊中市新千里南町2	¥ 4,800	○		9分	
29	0:51	1:01	豊中市上新田2	吹田市高野台5	¥ 2,400	○		6分	
合計					¥ 73,200	実車率	41.7%	走行距離	241km

時間帯別集計					
時間帯	件数	売上			
Q1	~11:00	5	5	¥ 15,600	¥ 15,600
Q2	11:00~14:00	6	11	¥ 14,600	¥ 30,200
Q3	14:00~17:00	3	14	¥ 5,100	¥ 35,300
Q4	17:00~20:00	7	21	¥ 12,800	¥ 48,100
Q5	20:00~23:00	4	25	¥ 13,400	¥ 61,500
Q6	23:00~2:00	4	29	¥ 11,700	¥ 73,200
Q7	2:00~	0	29	¥ -0	¥ 73,200
7:30	~	2:05	157時間 45分	104時間 15分	¥ 618,250

平均空車 22分 10秒

総合計				
合計	29	100.0%	¥ 73,200	100.0%
流し	13	44.8%	¥ 25,400	34.7%
GO	13	44.8%	¥ 35,700	48.8%
DiDi	0	0.0%	¥ -0	0.0%
待機	3	10.3%	¥ 12,100	16.5%
他	0	0.0%	¥ -0	0.0%

割増前(~22:00)				
合計	22	100.0%	¥ 55,600	100.0%
流し	11	50.0%	¥ 22,600	40.6%
GO	9	40.9%	¥ 24,200	43.5%
DiDi	0	0.0%	¥ -0	0.0%
待機	2	9.1%	¥ 8,800	15.8%
他	0	0.0%	¥ -0	0.0%

割増後(22:00~)				
合計	7	100.0%	¥ 17,600	100.0%
流し	2	28.6%	¥ 2,800	15.9%
GO	4	57.1%	¥ 11,500	65.3%
DiDi	0	0.0%	¥ -0	0.0%
待機	1	14.3%	¥ 3,300	18.8%
他	0	0.0%	¥ -0	0.0%

時間帯別実車率		
時間帯	実車率	
Q1	~11:00	51.9%
Q2	11:00~14:00	65.1%
Q3	14:00~17:00	25.9%
Q4	17:00~20:00	40.6%
Q5	20:00~23:00	41.0%
Q6	23:00~2:00	25.3%
Q7	2:00~	0.0%

4月14日(火)

No	乗車	降車	乗車地	降車地	売上	無線	待機時間	空車時間	備考
1	8:16	8:28	淀川区東三国4	JR新大阪駅	¥ 1,200	○		38分	
2	8:54	9:11	淀川区 JR新大阪駅乗り場	中央区北浜2	¥ 2,700		20分	26分	
3	9:15	9:26	中央区 ドーミーインpremium大阪北浜	大阪梅田ツインタワーズ	¥ 1,600	○		4分	
4	9:51	10:12	福島区海老江8	北区国分寺2	¥ 3,100	○		25分	
5	10:15	10:32	北区樋之口町	北区西天満3	¥ 1,800	○		3分	
6	10:33	10:48	北区西天満5	北新地船大工通り	¥ 1,400	○		1分	
7	11:02	11:19	西区靱本町3	グランヴィア大阪	¥ 1,800	○		14分	
8	11:33	11:59	北区 JR大阪駅乗り場	西成区岸里3	¥ 4,500		10分	14分	20台目
9	13:10	13:34	此花区西島4	北区梅田2	¥ 3,600	○		1時間 11分	
10	14:21	14:34	北区 JR大阪駅乗り場	リーガロイヤルホテル	¥ 1,400		20分	47分	20台目
11	14:37	14:53	北区 住友病院	西区九条南4	¥ 1,900	○		3分	
12	15:17	15:23	中央区北浜4	中央区本町1	¥ 1,000			24分	
13	15:31	15:43	中央区谷町2	黒門市場	¥ 1,700			8分	
14	16:20	16:34	西区靱本町2	北区堂山町	¥ 1,900			37分	
15	16:41	16:50	北区野崎町	大阪駅御堂筋口	¥ 900	○		7分	
16	17:00	17:20	北区 大阪駅中央口	西区立売堀3	¥ 2,300	○		10分	
17	17:31	17:49	西区土佐堀2	JR新大阪駅	¥ 3,400	○		11分	
18	17:53	18:18	淀川区宮原1	豊中市刀根山元町	¥ 5,700	○		4分	
19	18:22	18:58	豊中市宮山町1	淀川区十三元今里2	¥ 7,800	○		4分	
20	19:15	19:46	西淀川区御幣島3	中央区東心斎橋2	¥ 4,600	○		17分	
21	19:51	20:09	中央区博労町1	浪速区敷津西1	¥ 2,200	○		5分	
合計					¥ 56,500	実車率	47.8%	走行距離	185km

時間帯別集計					
時間帯	件数	売上			
Q1	~11:00	6	6	¥ 11,800	¥ 11,800
Q2	11:00~14:00	3	9	¥ 9,900	¥ 21,700
Q3	14:00~17:00	7	16	¥ 11,100	¥ 32,800
Q4	17:00~20:00	5	21	¥ 23,700	¥ 56,500
Q5	20:00~23:00	0	21	¥ -0	¥ 56,500
Q6	23:00~2:00	0	21	¥ -0	¥ 56,500
Q7	2:00~	0	21	¥ -0	¥ 56,500
7:00	~	20:55	171時間 40分	90時間 20分	¥ 674,750
平均空車					19分 37秒
総合計					
合計	21	100.0%	¥ 56,500	100.0%	
流し	3	14.3%	¥ 4,600	8.1%	
GO	15	71.4%	¥ 43,300	76.6%	
DiDi	0	0.0%	¥ -0	0.0%	
待機	3	14.3%	¥ 8,600	15.2%	
他	0	0.0%	¥ -0	0.0%	
割増前(~22:00)					
合計	21	100.0%	¥ 56,500	100.0%	
流し	3	14.3%	¥ 4,600	8.1%	
GO	15	71.4%	¥ 43,300	76.6%	
DiDi	0	0.0%	¥ -0	0.0%	
待機	3	14.3%	¥ 8,600	15.2%	
他	0	0.0%	¥ -0	0.0%	
割増後(22:00~)					
合計	0	0.0%	¥ -0	0.0%	
流し	0	0.0%	¥ -0	0.0%	
GO	0	0.0%	¥ -0	0.0%	
DiDi	0	0.0%	¥ -0	0.0%	
待機	0	0.0%	¥ -0	0.0%	
他	0	0.0%	¥ -0	0.0%	
時間帯別実車率					
時間帯	実車率				
Q1	~11:00	46.0%			
Q2	11:00~14:00	37.2%			
Q3	14:00~17:00	45.0%			
Q4	17:00~20:00	75.7%			
Q5	20:00~23:00	0.0%			
Q6	23:00~2:00	0.0%			
Q7	2:00~	0.0%			