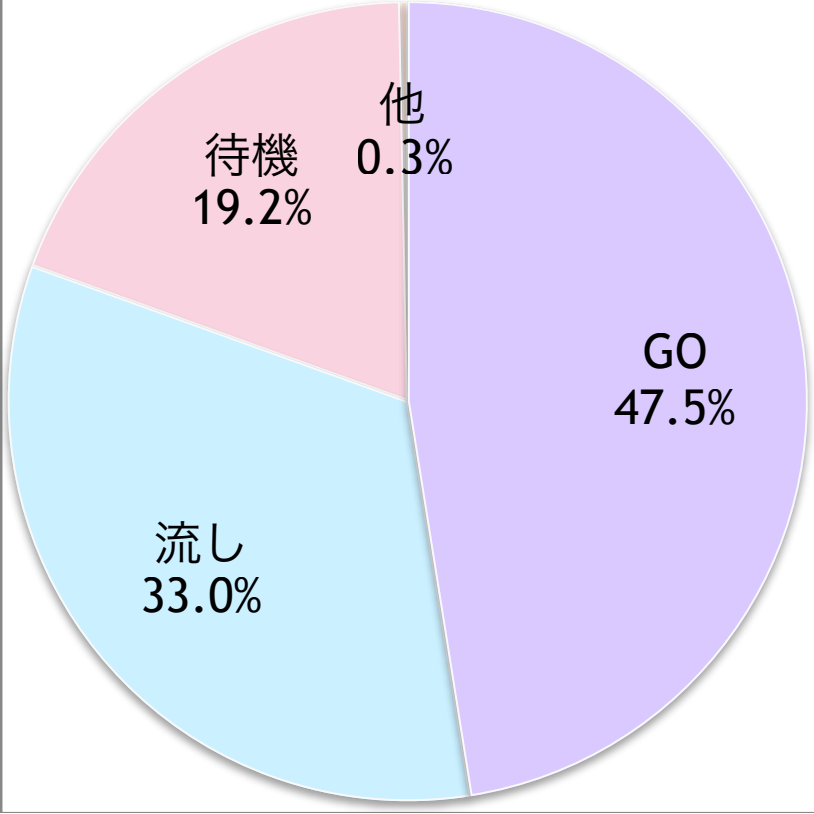
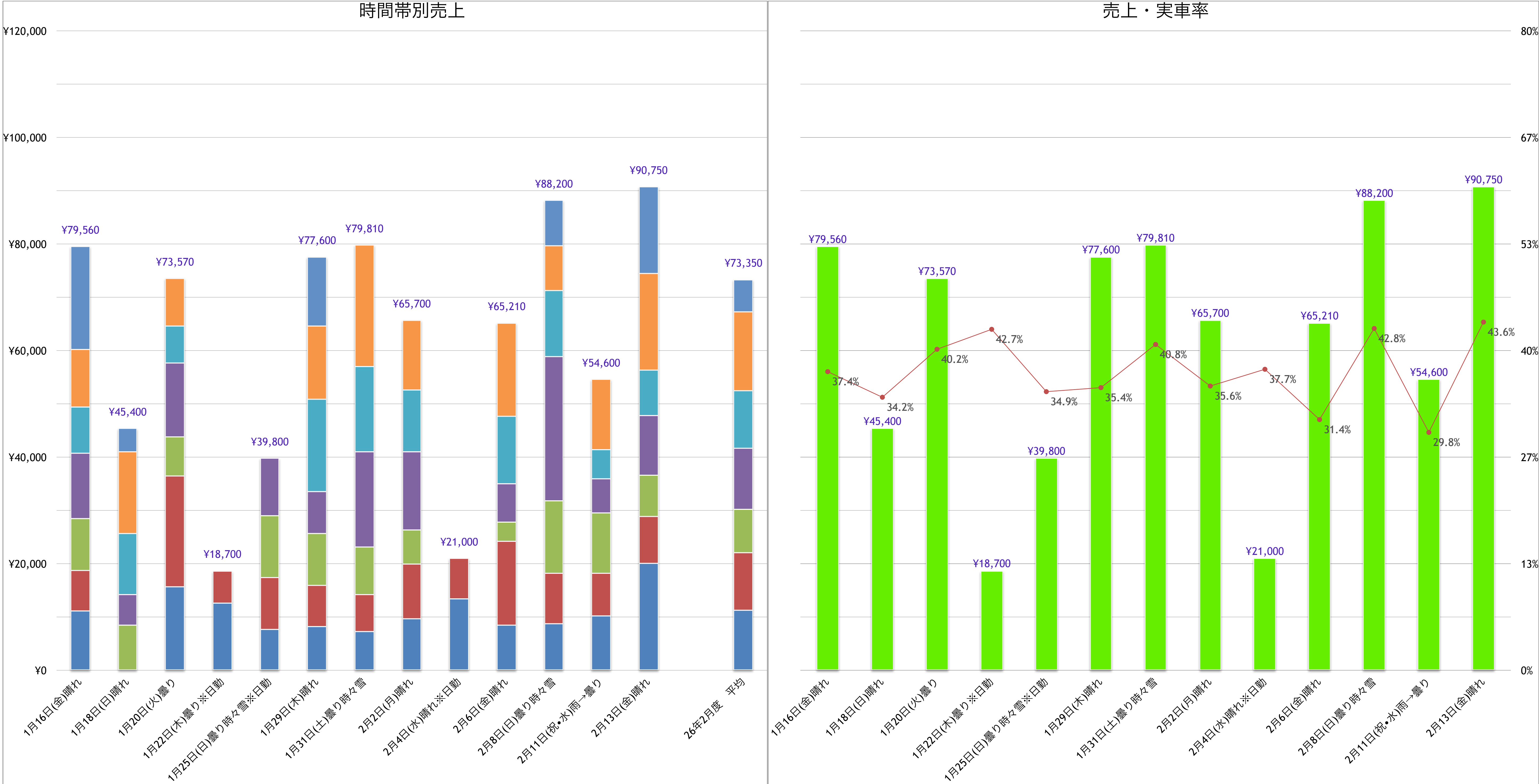



1月16日(金)晴れ										1月18日(日)晴れ										1月20日(火)曇り										1月22日(木)曇り※日勤																																																																																																																																																																																																																																																																																																																																																																																																																																																																																																																																																																																																																																																				
時間帯別集計										時間帯別集計										時間帯別集計										時間帯別集計																																																																																																																																																																																																																																																																																																																																																																																																																																																																																																																																																																																																																																																				
	時間帯	件数		売上			実車率				時間帯	件数		売上			実車率				時間帯	件数		売上			実車率				時間帯	件数		売上			実車率																																																																																																																																																																																																																																																																																																																																																																																																																																																																																																																																																																																																																																													
Q1	～11:00	4	4	¥	11,200	¥	11,200	46.2%		Q1	～11:00	0	0	¥	- 0	¥	- 0	0.0%		Q1	～11:00	5	5	¥	15,700	¥	15,700	56.0%		Q1	～11:00	3	3	¥	12,700	¥	12,700	42.6%																																																																																																																																																																																																																																																																																																																																																																																																																																																																																																																																																																																																																																												
Q2	11:00～14:00	4	8	¥	7,600	¥	18,800	32.8%		Q2	11:00～14:00	0	0	¥	- 0	¥	- 0	0.0%		Q2	11:00～14:00	4	9	¥	20,880	¥	36,580	53.3%		Q2	11:00～14:00	2	5	¥	6,000	¥	18,700	42.9%																																																																																																																																																																																																																																																																																																																																																																																																																																																																																																																																																																																																																																												
Q3	14:00～17:00	2	10	¥	9,700	¥	28,500	27.6%		Q3	14:00～17:00	6	6	¥	8,500	¥	8,500	37.1%		Q3	14:00～17:00	4	13	¥	7,300	¥	43,880	27.8%		Q3	14:00～17:00	0	5	¥	- 0	¥	18,700	0.0%																																																																																																																																																																																																																																																																																																																																																																																																																																																																																																																																																																																																																																												
Q4	17:00～20:00	4	14	¥	12,300	¥	40,800	60.0%		Q4	17:00～20:00	3	9	¥	5,700	¥	14,200	17.1%		Q4	17:00～20:00	5	18	¥	13,890	¥	57,770	49.2%		Q4	17:00～20:00	0	5	¥	- 0	¥	18,700	0.0%																																																																																																																																																																																																																																																																																																																																																																																																																																																																																																																																																																																																																																												
Q5	20:00～23:00	4	18	¥	8,700	¥	49,500	22.3%		Q5	20:00～23:00	7	16	¥	11,500	¥	25,700	31.9%		Q5	20:00～23:00	3	21	¥	6,900	¥	64,670	18.5%		Q5	20:00～23:00	0	5	¥	- 0	¥	18,700	0.0%																																																																																																																																																																																																																																																																																																																																																																																																																																																																																																																																																																																																																																												
Q6	23:00～2:00	5	23	¥	10,800	¥	60,300	27.8%		Q6	23:00～2:00	6	22	¥	15,300	¥	41,000	49.2%		Q6	23:00～2:00	4	25	¥	8,900	¥	73,570	30.7%		Q6	23:00～2:00	0	5	¥	- 0	¥	18,700	0.0%																																																																																																																																																																																																																																																																																																																																																																																																																																																																																																																																																																																																																																												
Q7	2:00～	4	27	¥	19,260	¥	79,560	54.3%		Q7	2:00～	2	24	¥	4,400	¥	45,400	37.7%		Q7	2:00～	0	25	¥	- 0	¥	73,570	0.0%		Q7	2:00～	0	5	¥	- 0	¥	18,700	0.0%																																																																																																																																																																																																																																																																																																																																																																																																																																																																																																																																																																																																																																												
1月25日(日)曇り時々雪※日勤										1月29日(木)晴れ										1月31日(土)曇り時々雪										2月2日(月)晴れ																																																																																																																																																																																																																																																																																																																																																																																																																																																																																																																																																																																																																																																				
時間帯別集計										時間帯別集計										時間帯別集計										時間帯別集計																																																																																																																																																																																																																																																																																																																																																																																																																																																																																																																																																																																																																																																				
	時間帯	件数		売上			実車率				時間帯	件数		売上			実車率				時間帯	件数		売上			実車率				時間帯	件数		売上			実車率																																																																																																																																																																																																																																																																																																																																																																																																																																																																																																																																																																																																																																													
Q1	～11:00	4	4	¥	7,700	¥	7,700	34.2%		Q1	～11:00	3	3	¥	8,300	¥	8,300	31.1%		Q1	～11:00	3	3	¥	7,300	¥	7,300	26.5%		Q1	～11:00	5	5	¥	9,700	¥	9,700	40.4%																																																																																																																																																																																																																																																																																																																																																																																																																																																																																																																																																																																																																																												
Q2	11:00～14:00	5	9	¥	9,700	¥	17,400	30.6%		Q2	11:00～14:00	4	7	¥	7,700	¥	16,000	28.9%		Q2	11:00～14:00	3	6	¥	7,010	¥	14,310	22.8%		Q2	11:00～14:00	6	11	¥	10,300	¥	20,000	33.9%																																																																																																																																																																																																																																																																																																																																																																																																																																																																																																																																																																																																																																												
Q3	14:00～17:00	5	14	¥	11,600	¥	29,000	33.9%		Q3	14:00～17:00	4	11	¥	9,700	¥	25,700	41.1%		Q3	14:00～17:00	5	11	¥	8,900	¥	23,210	26.6%		Q3	14:00～17:00	4	15	¥	6,400	¥	26,400	25.4%																																																																																																																																																																																																																																																																																																																																																																																																																																																																																																																																																																																																																																												
Q4	17:00～20:00	7	21	¥	10,800	¥	39,800	45.6%		Q4	17:00～20:00	5	16	¥	7,900	¥	33,600	26.7%		Q4	17:00～20:00	8	19	¥	17,900	¥	41,110	63.6%		Q4	17:00～20:00	6	21	¥	14,700	¥	41,100	56.7%																																																																																																																																																																																																																																																																																																																																																																																																																																																																																																																																																																																																																																												
Q5	20:00～23:00	0	21	¥	- 0	¥	39,800	0.0%		Q5	20:00～23:00	3	19	¥	17,300	¥	50,900	32.6%		Q5	20:00～23:00	8	27	¥	16,000	¥	57,110	48.9%		Q5	20:00～23:00	3	24	¥	11,600	¥	52,700	22.8%																																																																																																																																																																																																																																																																																																																																																																																																																																																																																																																																																																																																																																												
Q6	23:00～2:00	0	21	¥	- 0	¥	39,800	0.0%		Q6	23:00～2:00	4	23	¥	13,800	¥	64,700	42.0%		Q6	23:00～2:00	7	34	¥	22,700	¥	79,810	59.1%		Q6	23:00～2:00	4	28	¥	13,000	¥	65,700	37.8%																																																																																																																																																																																																																																																																																																																																																																																																																																																																																																																																																																																																																																												
Q7	2:00～	0	21	¥	- 0	¥	39,800	0.0%		Q7	2:00～	3	26	¥	12,900	¥	77,600	56.7%		Q7	2:00～	0	34	¥	- 0	¥	79,810	0.0%		Q7	2:00～	0	28	¥	- 0	¥	65,700	0.0%																																																																																																																																																																																																																																																																																																																																																																																																																																																																																																																																																																																																																																												
2月4日(水)晴れ※日勤										2月6日(金)晴れ										2月8日(日)曇り時々雪										2月11日(祝・水)雨→曇り																																																																																																																																																																																																																																																																																																																																																																																																																																																																																																																																																																																																																																																				
時間帯別集計										時間帯別集計										時間帯別集計										時間帯別集計																																																																																																																																																																																																																																																																																																																																																																																																																																																																																																																																																																																																																																																				
	時間帯	件数		売上			実車率				時間帯	件数		売上			実車率				時間帯	件数		売上			実車率				時間帯	件数		売上			実車率																																																																																																																																																																																																																																																																																																																																																																																																																																																																																																																																																																																																																																													
Q1	～11:00	7	7	¥	13,400	¥	13,400	47.4%		Q1	～11:00	4	4	¥	8,500	¥	8,500	29.4%		Q1	～11:00	5	5	¥	8,800	¥	8,800	45.8%		Q1	～11:00	6	6	¥	10,200	¥	10,200	36.6%																																																																																																																																																																																																																																																																																																																																																																																																																																																																																																																																																																																																																																												
Q2	11:00～14:00	4	11	¥	7,600	¥	21,000	27.7%		Q2	11:00～14:00	4	8	¥	15,800	¥	24,300	36.1%		Q2	11:00～14:00	5	10	¥	9,500	¥	18,300	31.6%		Q2	11:00～14:00	4	10	¥	8,100	¥	18,300	35.5%																																																																																																																																																																																																																																																																																																																																																																																																																																																																																																																																																																																																																																												
Q3	14:00～17:00	0	11	¥	- 0	¥	21,000	0.0%		Q3	14:00～17:00	3	11	¥	3,500	¥	27,800	13.4%		Q3	14:00～17:00	5	15	¥	13,600	¥	31,900	46.9%		Q3	14:00～17:00	3	13	¥	11,300	¥	29,600	26.1%																																																																																																																																																																																																																																																																																																																																																																																																																																																																																																																																																																																																																																												
Q4	17:00～20:00	0	11	¥	- 0	¥	21,000	0.0%		Q4	17:00～20:00	6	17	¥	7,300	¥	35,100	34.5%		Q4	17:00～20:00	3	18	¥	27,000	¥	58,900	55.5%		Q4	17:00～20:00	5	18	¥	6,400	¥	36,000	27.8%																																																																																																																																																																																																																																																																																																																																																																																																																																																																																																																																																																																																																																												
Q5	20:00～23:00	0	11	¥	- 0	¥	21,000	0.0%		Q5	20:00～23:00	6	23	¥	12,600	¥	47,700	39.4%		Q5	20:00～23:00	3	21	¥	12,400	¥	71,300	43.8%		Q5	20:00～23:00	4	22	¥	5,500	¥	41,500	18.9%																																																																																																																																																																																																																																																																																																																																																																																																																																																																																																																																																																																																																																												
Q6	23:00～2:00	0	11	¥	- 0	¥	21,000	0.0%		Q6	23:00～2:00	2	25	¥	17,510	¥	65,210	36.6%		Q6	23:00～2:00	5	26	¥	8,400	¥	79,700	32.9%		Q6	23:00～2:00	5	27	¥	13,100	¥	54,600	36.7%																																																																																																																																																																																																																																																																																																																																																																																																																																																																																																																																																																																																																																												
Q7	2:00～	0	11	¥	- 0	¥	21,000	0.0%		Q7	2:00～	0	25	¥	- 0	¥	65,210	0.0%		Q7	2:00～	2	28	¥	8,500	¥	88,200	28.0%		Q7	2:00～	0	27	¥	- 0	¥	54,600	0.0%																																																																																																																																																																																																																																																																																																																																																																																																																																																																																																																																																																																																																																												
2月13日(金)晴れ										26年2月度 平均										日付										勤務時間										売上										乗車回数										走行距離										実車率										単価										平均空車																																																																																																																																																																																																																																																																																																																																																																																																																																																																																																																																																																																								
時間帯別集計										時間帯別集計										1月16日(金)										20時間 45分										¥ 79,560										27										275km										37.4%										¥2,947										28分 40秒																																																																																																																																																																																																																																																																																																																																																																																																																																																																																																																																																																																								
	時間帯	件数		売上			実車率 <td></td> <td>時間帯</td> <th colspan="2">件数</th> <th colspan="3">売上</th> <th colspan="3">実車率<td></td><td>時間帯</td><th colspan="2">件数</th><th colspan="3">売上</th><th colspan="3">実車率<td></td><td>時間帯</td><th colspan="2">件数</th><th colspan="3">売上</th><th colspan="3">実車率<td></td><td>時間帯</td><th colspan="2">件数</th><th colspan="3">売上</th><th colspan="3">実車率</th></th></th></th>				時間帯	件数		売上			実車率 <td></td> <td>時間帯</td> <th colspan="2">件数</th> <th colspan="3">売上</th> <th colspan="3">実車率<td></td><td>時間帯</td><th colspan="2">件数</th><th colspan="3">売上</th><th colspan="3">実車率<td></td><td>時間帯</td><th colspan="2">件数</th><th colspan="3">売上</th><th colspan="3">実車率</th></th></th>				時間帯	件数		売上			実車率 <td></td> <td>時間帯</td> <th colspan="2">件数</th> <th colspan="3">売上</th> <th colspan="3">実車率<td></td><td>時間帯</td><th colspan="2">件数</th><th colspan="3">売上</th><th colspan="3">実車率</th></th>				時間帯	件数		売上			実車率 <td></td> <td>時間帯</td> <th colspan="2">件数</th> <th colspan="3">売上</th> <th colspan="3">実車率</th>				時間帯	件数		売上			実車率																																																																																																																																																																																																																																																																																																																																																																																																																																																																																																																																																																																																																																			
Q1	～11:00	9	9	¥	20,100	¥	20,100	68.5%																																																																																																																																																																																																																																																																																																																																																																																																																																																																																																																																																																																																																																																																										



1月16日(金) 

No	乗車	降車	乗車地	降車地	売上	無線	待機時間	空車時間	備考
1	7:55	8:09	吹田市佐井寺3	阪急千里山駅	¥ 1,300	○		25分	
2	9:14	9:40	淀川区西宮原3	済生会中津病院	¥ 3,200	○		1時間 5分	
3	9:41	10:25	北区大深町	北区大深町	¥ 4,300	○		1分	経由・待機有
4	10:40	10:53	淀川区西中島7	吹田市豊津町	¥ 2,400	○		15分	
5	12:02	12:31	淀川区 JR新大阪駅乗り場	大阪駅御堂筋口	¥ 3,800		50分	1時間 9分	経由・待機有
6	13:02	13:16	北区 JR大阪駅乗り場	西区江戸堀2	¥ 1,600		10分	31分	12台目
7	13:34	13:36	西区堂島2	グランヴィア大阪	¥ 500			18分	
8	13:46	14:00	北区 JR大阪駅乗り場	中央区淡路町4	¥ 1,700		10分	10分	10台目
9	14:11	14:26	福島区福島1	なんば高島屋	¥ 2,300			11分	
10	16:47	17:30	淀川区 JR新大阪駅乗り場	東大阪市下小阪2	¥ 7,400		25分	2時間 21分	
11	17:32	18:08	東大阪市菱屋西3	中央区東心斎橋1	¥ 4,700	○		2分	
12	18:22	18:48	中央区淡路町2	近鉄阿部野橋駅	¥ 3,600	○		14分	
13	19:22	19:35	中央区釣鐘町2	北新地船大工通り	¥ 1,700	○		34分	
14	19:39	19:54	北区 北新地船大工通り	浪速区桜川2	¥ 2,300			4分	
15	20:14	20:20	西区江戸堀1	北区茶屋町	¥ 1,200			20分	
16	21:30	21:40	淀川区 JR新大阪駅乗り場	北区東天満2	¥ 2,500		35分	1時間 10分	
17	21:44	21:55	北区同心2	北新地スエヒロ前	¥ 1,500	○		4分	
18	22:50	23:04	淀川区 JR新大阪駅乗り場	中央区伏見町2	¥ 3,500		35分	55分	
19	23:12	23:16	北区天神橋3	北区曽根崎2	¥ 700			8分	
20	23:59	0:15	淀川区 JR新大阪駅乗り場	豊中市新千里西町2	¥ 5,400		30分	43分	
21	0:57	1:01	豊中市 阪急庄内駅	豊中市服部寿町1	¥ 600			42分	
22	1:17	1:28	吹田市広芝町	吹田市高城町	¥ 2,400			16分	
23	1:37	1:51	吹田市江坂町1	淀川区東三国4	¥ 1,700	○		9分	
24	2:03	2:17	淀川区十三本町3	中央区道頓堀2	¥ 3,700			12分	
25	2:23	2:35	西区立売堀1	中央区久太郎町1	¥ 1,500	○		6分	
26	2:39	2:52	中央区南久宝寺町2	天王寺区上本町6	¥ 2,000	○		4分	
27	3:00	3:30	西区北堀江1	枚方市東香里3	¥ 12,060			8分	
合計					¥ 79,560	実車率	37.4%	走行距離	275km

時間帯別集計									
	時間帯		件数		売上				
Q1	～11:00		4	4	¥ 11,200	¥ 11,200			
Q2	11:00～14:00		4	8	¥ 7,600	¥ 18,800			
Q3	14:00～17:00		2	10	¥ 9,700	¥ 28,500			
Q4	17:00～20:00		4	14	¥ 12,300	¥ 40,800			
Q5	20:00～23:00		4	18	¥ 8,700	¥ 49,500			
Q6	23:00～2:00		5	23	¥ 10,800	¥ 60,300			
Q7	2:00～		4	27	¥ 19,260	¥ 79,560			
7:30 ～			4:15		20時間 45分		241時間 15分		
					¥		79,560		
					平均空車		28分 40秒		
総合計									
合計	27	100.0%	¥ 79,560		100.0%				
流し	9	33.3%	¥ 25,760		32.4%				
GO	11	40.7%	¥ 27,900		35.1%				
DiDi	0	0.0%	¥ - 0		0.0%				
待機	7	25.9%	¥ 25,900		32.6%				
他	0	0.0%	¥ - 0		0.0%				
割増前(～22:00)									
合計	17	100.0%	¥ 46,000		100.0%				
流し	4	23.5%	¥ 6,300		13.7%				
GO	8	47.1%	¥ 22,700		49.3%				
DiDi	0	0.0%	¥ - 0		0.0%				
待機	5	29.4%	¥ 17,000		37.0%				
他	0	0.0%	¥ - 0		0.0%				
割増後(22:00～)									
合計	10	100.0%	¥ 33,560		100.0%				
流し	5	50.0%	¥ 19,460		58.0%				
GO	3	30.0%	¥ 5,200		15.5%				
DiDi	0	0.0%	¥ - 0		0.0%				
待機	2	20.0%	¥ 8,900		26.5%				
他	0	0.0%	¥ - 0		0.0%				
時間帯別実車率									
	時間帯		実車率						
Q1	～11:00		46.2%						
Q2	11:00～14:00		32.8%						
Q3	14:00～17:00		27.6%						
Q4	17:00～20:00		60.0%						
Q5	20:00～23:00		22.3%						
Q6	23:00～2:00		27.8%						
Q7	2:00～		54.3%						

1月18日(日)🌤️

No	乗車	降車	乗車地	降車地	売上	無線	待機時間	空車時間	備考
1	14:36	14:48	豊中市上野西4	豊中市緑丘4	¥ 1,500	○		13分	
2	14:50	15:02	豊中市少路2	豊中市新千里西町2	¥ 1,300	○		2分	
3	15:28	15:37	吹田市豊津町	阪急豊津駅	¥ 1,000			26分	
4	16:04	16:10	淀川区宮原5	JR新大阪駅	¥ 900	○		27分	
5	16:46	16:59	淀川区十三本町3	吹田市江坂町1	¥ 2,500			36分	
6	17:00	17:10	吹田市 地下鉄江坂駅乗り場	吹田市南吹田3	¥ 1,300		なし	1分	先頭
7	17:18	17:23	吹田市 地下鉄江坂駅乗り場	吹田市南金田2	¥ 700		1分	8分	先頭
8	18:40	18:46	淀川区 JR新大阪駅乗り場	淀川区木川西4	¥ 900		30分	1時間 17分	
9	19:31	19:49	淀川区 JR新大阪駅乗り場	中央区高津3	¥ 4,100		30分	45分	
10	20:02	20:05	西区南堀江2	西区北堀江1	¥ 500			13分	
11	20:22	20:30	北区天神橋3	都島区中野町5	¥ 1,000			17分	
12	20:41	20:49	旭区生江1	東淀川区豊里3	¥ 1,600			11分	
13	21:12	21:21	吹田市 JR南吹田駅	吹田市穂波町	¥ 900	○		23分	
14	21:33	21:38	淀川区東三国6	吹田市広芝町	¥ 1,100	○		12分	
15	21:54	22:04	淀川区西中島4	淀川区十三東3	¥ 1,200	○		16分	
16	22:51	23:08	淀川区 JR新大阪駅乗り場	浪速区日本橋4	¥ 5,200		35分	47分	
17	23:21	23:30	北区天神橋3	都島区都島本通3	¥ 1,800			13分	
18	23:37	23:46	北区錦町	北区堂山町	¥ 1,200	○		7分	
19	23:47	23:59	北区堂山町	中央区心斎橋筋1	¥ 2,300			1分	
20	0:37	0:45	北区梅田2	西区新町1	¥ 1,900			38分	
21	1:06	1:17	北区南森町1	北区大淀北2	¥ 2,500			21分	
22	1:28	2:07	福島区福島7	福島区福島7	¥ 5,600	○		11分	経由・待機有
23	2:14	2:22	福島区福島1	福島区福島6	¥ 800	○		7分	
24	2:24	2:36	北区大淀中2	豊中市稲津町3	¥ 3,600			2分	
合計					¥ 45,400	実車率	34.2%	走行距離	200km

時間帯別集計							
	時間帯		件数		売上		
Q1	～11:00		0	0	¥ - 0	¥ - 0	
Q2	11:00～14:00		0	0	¥ - 0	¥ - 0	
Q3	14:00～17:00		6	6	¥ 8,500	¥ 8,500	
Q4	17:00～20:00		3	9	¥ 5,700	¥ 14,200	
Q5	20:00～23:00		7	16	¥ 11,500	¥ 25,700	
Q6	23:00～2:00		6	22	¥ 15,300	¥ 41,000	
Q7	2:00～		2	24	¥ 4,400	¥ 45,400	
8:00 ～ 3:05			39時間 50分			222時間 10分	
						¥ 124,960	

平均空車 20分 45秒

総合計				
合計	24	100.0%	¥ 45,400	100.0%
流し	10	41.7%	¥ 18,700	41.2%
GO	9	37.5%	¥ 14,500	31.9%
DiDi	0	0.0%	¥ - 0	0.0%
待機	5	20.8%	¥ 12,200	26.9%
他	0	0.0%	¥ - 0	0.0%

割増前(～22:00)				
合計	15	100.0%	¥ 20,500	100.0%
流し	5	33.3%	¥ 6,600	32.2%
GO	6	40.0%	¥ 6,900	33.7%
DiDi	0	0.0%	¥ - 0	0.0%
待機	4	26.7%	¥ 7,000	34.1%
他	0	0.0%	¥ - 0	0.0%

割増後(22:00～)				
合計	9	100.0%	¥ 24,900	100.0%
流し	5	55.6%	¥ 12,100	48.6%
GO	3	33.3%	¥ 7,600	30.5%
DiDi	0	0.0%	¥ - 0	0.0%
待機	1	11.1%	¥ 5,200	20.9%
他	0	0.0%	¥ - 0	0.0%

時間帯別実車率		
	時間帯	実車率
Q1	～11:00	0.0%
Q2	11:00～14:00	0.0%
Q3	14:00～17:00	37.1%
Q4	17:00～20:00	17.1%
Q5	20:00～23:00	31.9%
Q6	23:00～2:00	49.2%
Q7	2:00～	37.7%

1月20日(火)☁

No	乗車	降車	乗車地	降車地	売上	無線	待機時間	空車時間	備考
1	7:55	8:43	吹田市江坂町1	西淀川区大野3	¥ 6,600	○		22分	
2	8:54	9:40	西淀川区佃2	大阪国際がんセンター	¥ 5,500	○		11分	
3	9:47	9:54	中央区北浜東	西区京町堀1	¥ 1,100			7分	
4	10:04	10:17	福島区福島5	中央区南船場3	¥ 2,000	○		10分	
5	10:18	10:20	中央区南船場3	中央区南久宝寺町1	¥ 500			1分	
6	11:23	11:36	北区 JR大阪駅乗り場	西区江戸堀1	¥ 1,400		35分	1時間 3分	25台目
7	12:16	12:33	北区 JR大阪駅乗り場	中央区瓦屋町2	¥ 2,600		30分	40分	25台目
8	12:33	12:41	中央区瓦屋町2	なんば高島屋	¥ 1,100			0分	
9	12:48	13:44	浪速区稲荷1	神戸市中央区多聞通5	¥ 15,780	○		7分	
10	14:50	15:02	豊中市庄内栄町5	淀川区新高2	¥ 1,600			1時間 6分	
11	15:56	16:12	淀川区 JR新大阪駅乗り場	東淀川区豊里6	¥ 2,400		35分	54分	
12	16:13	16:28	東淀川区豊里2	東淀川区井高野1	¥ 2,000			1分	
13	16:45	16:54	吹田市朝日が丘町	吹田市千里山松が丘	¥ 1,300	○		17分	
14	17:33	18:07	吹田市南吹田5	北新地船大工通り	¥ 4,600	○		39分	経由・待機有
15	18:13	18:29	北区堂島浜2	西区新町3	¥ 2,000	○		6分	
16	19:16	19:19	北区中崎3	JR天満駅	¥ 600			47分	
17	19:26	19:51	北区天満橋1	阿倍野区松崎町2	¥ 4,500	○		7分	
18	19:53	20:07	阿倍野区松崎町3	住吉区長居東4	¥ 2,190	○		2分	
19	21:19	21:37	淀川区西中島4	吹田市江坂町1	¥ 3,000	○		1時間 12分	行先変更
20	21:44	21:52	吹田市広芝町	北新地船大工通り	¥ 2,900			7分	
21	22:41	22:47	淀川区西中島5	淀川区木川東3	¥ 1,000			49分	
22	23:02	23:07	淀川区西中島6	淀川区西中島3	¥ 700			15分	
23	23:46	23:54	北区天神橋4	インターコンチネンタル大阪	¥ 1,400			39分	
24	0:19	0:28	中央区北浜2	中央区宗右衛門町	¥ 1,900	○		25分	
25	0:44	1:04	中央区 ミナミ⑤番乗り場	城東区関目6	¥ 4,900		10分	16分	
合計					¥ 73,570	実車率	40.2%	走行距離	281km

時間帯別集計					
	時間帯	件数		売上	
Q1	～11:00	5	5	¥ 15,700	¥ 15,700
Q2	11:00～14:00	4	9	¥ 20,880	¥ 36,580
Q3	14:00～17:00	4	13	¥ 7,300	¥ 43,880
Q4	17:00～20:00	5	18	¥ 13,890	¥ 57,770
Q5	20:00～23:00	3	21	¥ 6,900	¥ 64,670
Q6	23:00～2:00	4	25	¥ 8,900	¥ 73,570
Q7	2:00～	0	25	¥ -0	¥ 73,570

7:30	～	1:30	57時間 50分	204時間 10分
				¥ 198,530
				自腹高速等 ¥2360
			平均空車	25分 26秒

総合計				
合計	25	100.0%	¥ 73,570	100.0%
流し	10	40.0%	¥ 12,900	17.5%
GO	11	44.0%	¥ 49,370	67.1%
DiDi	0	0.0%	¥ -0	0.0%
待機	4	16.0%	¥ 11,300	15.4%
他	0	0.0%	¥ -0	0.0%

割増前(～22:00)				
合計	20	100.0%	¥ 63,670	100.0%
流し	7	35.0%	¥ 9,800	15.4%
GO	10	50.0%	¥ 47,470	74.6%
DiDi	0	0.0%	¥ -0	0.0%
待機	3	15.0%	¥ 6,400	10.1%
他	0	0.0%	¥ -0	0.0%

割増後(22:00～)				
合計	5	100.0%	¥ 9,900	100.0%
流し	3	60.0%	¥ 3,100	31.3%
GO	1	20.0%	¥ 1,900	19.2%
DiDi	0	0.0%	¥ -0	0.0%
待機	1	20.0%	¥ 4,900	49.5%
他	0	0.0%	¥ -0	0.0%

時間帯別実車率	
	実車率
Q1	～11:00 56.0%
Q2	11:00～14:00 53.3%
Q3	14:00～17:00 27.8%
Q4	17:00～20:00 49.2%
Q5	20:00～23:00 18.5%
Q6	23:00～2:00 30.7%
Q7	2:00～ 0.0%

1月22日(木)☀️*日勤

No	乗車	降車	乗車地	降車地	売上	無線	待機時間	空車時間	備考
1	7:53	8:07	豊中市南桜塚2	大阪刀根山医療センター	¥ 1,900	○		29分	
2	8:35	9:34	吹田市千里山竹園1	済生会中津病院	¥ 7,500	○		28分	経由・待機有
3	10:08	10:27	淀川区 JR新大阪駅乗り場	大阪城	¥ 3,300		15分	34分	新幹線遅延
4	11:09	11:29	淀川区十三東1	中央区南船場4	¥ 3,300	○		42分	
5	11:42	12:01	福島区福島5	港区市岡元町1	¥ 2,700	○		13分	
合計					¥ 18,700	実車率	42.7%	走行距離	86km

時間帯別集計							
	時間帯	件数		売上			
Q1	～11:00	3	3	¥ 12,700	¥ 12,700		
Q2	11:00～14:00	2	5	¥ 6,000	¥ 18,700		
Q3	14:00～17:00	0	5	¥ - 0	¥ 18,700		
Q4	17:00～20:00	0	5	¥ - 0	¥ 18,700		
Q5	20:00～23:00	0	5	¥ - 0	¥ 18,700		
Q6	23:00～2:00	0	5	¥ - 0	¥ 18,700		
Q7	2:00～	0	5	¥ - 0	¥ 18,700		

7:00	～	12:40	63時間 30分	198時間 30分
				¥ 217,230
				自腹高速等 ¥2360
			平均空車	35分 12秒

総合計					
合計	5	100.0%	¥ 18,700	100.0%	
流し	0	0.0%	¥ - 0	0.0%	
GO	4	80.0%	¥ 15,400	82.4%	
DiDi	0	0.0%	¥ - 0	0.0%	
待機	1	20.0%	¥ 3,300	17.6%	
他	0	0.0%	¥ - 0	0.0%	

割増前(～22:00)					
合計	5	100.0%	¥ 18,700	100.0%	
流し	0	0.0%	¥ - 0	0.0%	
GO	4	80.0%	¥ 15,400	82.4%	
DiDi	0	0.0%	¥ - 0	0.0%	
待機	1	20.0%	¥ 3,300	17.6%	
他	0	0.0%	¥ - 0	0.0%	

割増後(22:00～)					
合計	0	0.0%	¥ - 0	0.0%	
流し	0	0.0%	¥ - 0	0.0%	
GO	0	0.0%	¥ - 0	0.0%	
DiDi	0	0.0%	¥ - 0	0.0%	
待機	0	0.0%	¥ - 0	0.0%	
他	0	0.0%	¥ - 0	0.0%	

時間帯別実車率		
	時間帯	実車率
Q1	～11:00	42.6%
Q2	11:00～14:00	42.9%
Q3	14:00～17:00	0.0%
Q4	17:00～20:00	0.0%
Q5	20:00～23:00	0.0%
Q6	23:00～2:00	0.0%
Q7	2:00～	0.0%

1月25日(日)🌤️時々☁️❄️※日勤

No	乗車	降車	乗車地	降車地	売上	無線	待機時間	空車時間	備考
1	9:08	9:19	吹田市垂水町3	服部緑地	¥ 1,800	○		34分	
2	9:37	9:48	淀川区西三国1	地下鉄新大阪駅	¥ 1,300	○		18分	
3	10:05	10:21	淀川区 JR新大阪駅乗り場	都島区中野町2	¥ 3,200		10分	17分	新幹線遅延
4	10:30	10:42	北区太融寺町	都島区中野町4	¥ 1,400	○		9分	
5	11:34	11:40	淀川区 JR新大阪駅乗り場	北区茶屋町	¥ 1,400		25分	52分	新幹線遅延
6	12:23	12:38	淀川区 JR新大阪駅乗り場	クロスホテル大阪	¥ 3,400		30分	43分	新幹線遅延
7	13:01	13:08	中央区 南海なんば駅乗り場	中央区東心斎橋1	¥ 1,100		20分	23分	
8	13:20	13:40	中央区船場中央1	京セラドーム大阪	¥ 2,800	○		12分	
9	13:52	13:59	西区土佐堀2	福島区福島7	¥ 1,000			12分	
10	14:50	15:06	淀川区 JR新大阪駅乗り場	東急ステイ大阪本町	¥ 3,000		35分	51分	
11	15:08	15:17	中央区久太郎町2	南海なんば駅	¥ 1,400			2分	
12	15:30	15:37	中央区 南海なんば駅乗り場	浪速区難波中1	¥ 700		10分	13分	
13	15:44	16:01	西区新町1	JR鶴橋駅	¥ 2,600	○		7分	
14	16:48	17:00	北区 JR大阪駅乗り場	阿倍野区阿倍野筋1	¥ 3,900		20分	47分	15台目
15	17:01	17:06	阿倍野区阿倍野筋1	地下鉄恵美須町駅	¥ 800			1分	
16	17:09	17:17	浪速区敷津西1	南海なんば駅	¥ 800			3分	
17	17:33	17:39	西区新町1	中央区東心斎橋1	¥ 900	○		16分	
18	17:40	18:07	中央区心斎橋筋1	福島区福島3	¥ 2,700	○		1分	行先変更
19	18:31	18:41	北区 JR大阪駅乗り場	中央区北浜1	¥ 1,400		10分	24分	12台目
20	18:56	19:07	北区梅田2	北区天神橋5	¥ 1,800	○		15分	
21	19:12	19:27	北区茶屋町	中央区東心斎橋1	¥ 2,400			5分	
合計					¥ 39,800	実車率	34.9%	走行距離	155km

時間帯別集計					
	時間帯	件数		売上	
Q1	～11:00	4	4	¥ 7,700	¥ 7,700
Q2	11:00～14:00	5	9	¥ 9,700	¥ 17,400
Q3	14:00～17:00	5	14	¥ 11,600	¥ 29,000
Q4	17:00～20:00	7	21	¥ 10,800	¥ 39,800
Q5	20:00～23:00	0	21	¥ - 0	¥ 39,800
Q6	23:00～2:00	0	21	¥ - 0	¥ 39,800
Q7	2:00～	0	21	¥ - 0	¥ 39,800

8:30	～	20:30	75時間	30分	186時間	30分
					¥	257,030
					自腹高速等 ¥2360	
					平均空車	22分 3秒

総合計					
合計	21	100.0%	¥ 39,800	100.0%	
流し	5	23.8%	¥ 6,400	16.1%	
GO	8	38.1%	¥ 15,300	38.4%	
DiDi	0	0.0%	¥ - 0	0.0%	
待機	8	38.1%	¥ 18,100	45.5%	
他	0	0.0%	¥ - 0	0.0%	

割増前(～22:00)					
合計	21	100.0%	¥ 39,800	100.0%	
流し	5	23.8%	¥ 6,400	16.1%	
GO	8	38.1%	¥ 15,300	38.4%	
DiDi	0	0.0%	¥ - 0	0.0%	
待機	8	38.1%	¥ 18,100	45.5%	
他	0	0.0%	¥ - 0	0.0%	

割増後(22:00～)					
合計	0	0.0%	¥ - 0	0.0%	
流し	0	0.0%	¥ - 0	0.0%	
GO	0	0.0%	¥ - 0	0.0%	
DiDi	0	0.0%	¥ - 0	0.0%	
待機	0	0.0%	¥ - 0	0.0%	
他	0	0.0%	¥ - 0	0.0%	

時間帯別実車率		
	時間帯	実車率
Q1	～11:00	34.2%
Q2	11:00～14:00	30.6%
Q3	14:00～17:00	33.9%
Q4	17:00～20:00	45.6%
Q5	20:00～23:00	0.0%
Q6	23:00～2:00	0.0%
Q7	2:00～	0.0%

1月29日(木)🌤️

No	乗車	降車	乗車地	降車地	売上	無線	待機時間	空車時間	備考
1	8:25	8:58	豊中市小曾根1	済生会中津病院	¥ 4,500			41分	
2	9:28	9:39	北区 阪急三番街乗り場	大阪高等裁判所	¥ 1,200		15分	30分	
3	10:38	10:55	淀川区 JR新大阪駅乗り場	関西テレビ放送局	¥ 2,600		40分	59分	
4	11:04	11:10	北区天神橋3	KITTE大阪	¥ 1,000			9分	
5	11:48	12:04	淀川区西中島4	大阪駅前第2ビル	¥ 2,300	○		38分	
6	12:20	12:33	福島区福島1	北区豊崎3	¥ 1,600			16分	
7	13:12	13:29	吹田市江坂町3	淀川キリスト教病院	¥ 2,800			39分	
8	14:19	14:29	吹田市 阪急吹田駅	吹田市原町1	¥ 1,200			50分	
9	14:49	15:06	吹田市桃山台5	豊中市北緑丘1	¥ 2,500			20分	
10	15:16	15:32	豊中市春日町5	北急千里中央駅	¥ 1,900	○		10分	
11	16:12	16:43	吹田市広芝町	吹田市山田東4	¥ 4,100	○		40分	
12	17:47	17:54	豊中市庄内東町3	豊中市豊南町西1	¥ 900			1時間 4分	
13	18:11	18:23	淀川区宮原4	淀川区西中島4	¥ 1,400	○		17分	
14	18:26	18:30	淀川区西中島4	JR新大阪駅	¥ 800	○		3分	
15	18:48	19:02	淀川区木川東3	淀川区東三国6	¥ 2,500	○		18分	待機有
16	19:45	19:56	北区中津6	淀川キリスト教病院	¥ 2,300	○		43分	
17	21:13	21:24	淀川区 JR新大阪駅乗り場	阪急十三駅	¥ 1,500		40分	1時間 17分	
18	21:29	21:38	淀川区西中島4	淀川区十三本町1	¥ 1,400	○		5分	
19	22:24	23:04	淀川区 JR新大阪駅乗り場	藤井寺市国府2	¥ 14,400		30分	46分	経由有
20	23:51	0:06	中央区久太郎町1	北新地スエヒロ前	¥ 2,200	○		47分	
21	0:08	0:24	北区曽根崎新地2	港区三先2	¥ 4,000			2分	
22	0:43	1:15	大正区三軒家東1	平野区平野本町2	¥ 6,000	○		19分	
23	1:37	1:46	天王寺区生玉町	浪速区稲荷1	¥ 1,600			22分	
24	2:13	2:26	福島区 阪神野田駅	淀川区加島4	¥ 3,000			27分	
25	2:28	2:41	淀川区加島3	淀川区新高2	¥ 2,000	○		2分	
26	2:53	3:20	淀川区西中島3	淀川区木川東2	¥ 7,900			12分	経由有
合計					¥ 77,600	実車率	35.4%	走行距離	304km

時間帯別集計					
	時間帯	件数		売上	
Q1	～11:00	3	3	¥ 8,300	¥ 8,300
Q2	11:00～14:00	4	7	¥ 7,700	¥ 16,000
Q3	14:00～17:00	4	11	¥ 9,700	¥ 25,700
Q4	17:00～20:00	5	16	¥ 7,900	¥ 33,600
Q5	20:00～23:00	3	19	¥ 17,300	¥ 50,900
Q6	23:00～2:00	4	23	¥ 13,800	¥ 64,700
Q7	2:00～	3	26	¥ 12,900	¥ 77,600

7:30	～	3:45	95時間 45分	166時間 15分
				¥ 334,630
				自腹高速等 ¥2360
			平均空車	29分 28秒

総合計				
合計	26	100.0%	¥ 77,600	100.0%
流し	11	42.3%	¥ 31,000	39.9%
GO	11	42.3%	¥ 26,900	34.7%
DiDi	0	0.0%	¥ - 0	0.0%
待機	4	15.4%	¥ 19,700	25.4%
他	0	0.0%	¥ - 0	0.0%


割増前(～22:00)				
合計	18	100.0%	¥ 36,500	100.0%
流し	7	38.9%	¥ 14,500	39.7%
GO	8	44.4%	¥ 16,700	45.8%
DiDi	0	0.0%	¥ - 0	0.0%
待機	3	16.7%	¥ 5,300	14.5%
他	0	0.0%	¥ - 0	0.0%

割増後(22:00～)				
合計	8	100.0%	¥ 41,100	100.0%
流し	4	50.0%	¥ 16,500	40.1%
GO	3	37.5%	¥ 10,200	24.8%
DiDi	0	0.0%	¥ - 0	0.0%
待機	1	12.5%	¥ 14,400	35.0%
他	0	0.0%	¥ - 0	0.0%

時間帯別実車率		
	時間帯	実車率
Q1	～11:00	31.1%
Q2	11:00～14:00	28.9%
Q3	14:00～17:00	41.1%
Q4	17:00～20:00	26.7%
Q5	20:00～23:00	32.6%
Q6	23:00～2:00	42.0%
Q7	2:00～	56.7%

1月31日(土)🌤️時々☁️

No	乗車	降車	乗車地	降車地	売上	無線	待機時間	空車時間	備考	時間帯別集計									
1	8:28	8:47	吹田市江坂町1	北区中崎西1	¥ 3,700	○		18分											
2	8:59	9:11	淀川区西中島3	淀川区野中北2	¥ 1,800	○		12分											
3	10:22	10:36	淀川区十三東2	東淀川区東中島1	¥ 1,800	○		1時間 11分											
4	11:49	12:12	淀川区 JR新大阪駅乗り場	天王寺区上本町9	¥ 4,700		45分	1時間 13分											
5	12:31	12:41	中央区瓦町2	リーガロイヤルホテル	¥ 1,500			19分											
6	13:44	13:52	北区豊崎4	阪急梅田駅	¥ 810			1時間 3分											
7	14:47	14:54	豊中市豊南町南2	淀川区三国本町3	¥ 900	○		55分											
8	14:56	15:02	淀川区野中北1	淀川区三国本町3	¥ 1,000	○		2分											
9	15:43	15:53	淀川区 JR新大阪駅乗り場	北区西天満6	¥ 2,200		35分	41分											
10	15:57	16:10	北区末広町	JR新大阪駅	¥ 2,300			4分											
11	16:51	17:04	淀川区 JR新大阪駅乗り場	ヒルトン大阪	¥ 2,500		40分	41分											
12	17:18	17:28	北区 JR大阪駅乗り場	西区江戸堀1	¥ 1,300		10分	14分	12台目										
13	17:31	17:42	西区江戸堀1	中央区島町2	¥ 1,300			3分											
14	17:49	18:09	中央区北浜東	伊丹空港	¥ 7,000	○		7分											
15	18:20	18:38	豊中市上野西4	阪急豊中駅	¥ 1,500	○		11分											
16	18:47	18:50	豊中市長興寺南1	豊中市服部元町1	¥ 700			9分											
17	18:57	19:18	豊中市小曽根3	阪急服部天神駅	¥ 1,300	○		7分											
18	19:19	19:36	豊中市服部元町1	豊中市上野西4	¥ 2,300	○		1分											
19	19:48	20:00	豊中市上野東2	箕面市船場東3	¥ 2,500	○		12分											
20	20:11	20:39	豊中市桜の町7	吹田市山田西1	¥ 3,800	○		11分	経由・待機有										
21	20:50	20:57	吹田市桃山台2	箕面市西宿1	¥ 2,100			11分											
22	21:33	21:48	豊中市新千里西町2	豊中市曽根東町2	¥ 2,800	○		36分											
23	21:50	21:54	豊中市 阪急曽根駅	豊中市曽根東町2	¥ 800	○		2分											
24	21:58	22:02	豊中市 阪急曽根駅	豊中市南桜塚1	¥ 700			4分											
25	22:13	22:21	豊中市服部元町1	豊中市庄内幸町2	¥ 1,300			11分											
26	22:24	22:38	豊中市庄内東町1	豊中市本町3	¥ 2,900	○		3分											
27	22:47	22:55	吹田市 北急桃山台駅	吹田市佐井寺3	¥ 1,600	○		9分											
28	23:52	0:03	淀川区 JR新大阪駅乗り場	北区同心2	¥ 2,800		45分	57分											
29	0:07	0:25	北区東天満1	此花区高見1	¥ 3,600			4分											
30	0:29	1:03	福島区大開2	都島区中野町2	¥ 6,200	○		4分	経由有										
31	1:07	1:20	北区天神橋4	中央区内淡路町1	¥ 2,000	○		4分											
32	1:29	1:43	北区天満4	中央区東心斎橋2	¥ 2,500	○		9分											
33	1:46	2:00	中央区宗右衛門町	淀川区新北野1	¥ 3,900			3分											
34	2:00	2:06	淀川区新北野1	北区小松原町	¥ 1,700			0分											
合計					¥ 79,810	実車率	40.8%	走行距離	268km										
										時間帯別集計									
											時間帯	件数	売上						
											Q1	～11:00	3	3	¥ 7,300	¥ 7,300			
											Q2	11:00～14:00	3	6	¥ 7,010	¥ 14,310			
											Q3	14:00～17:00	5	11	¥ 8,900	¥ 23,210			
											Q4	17:00～20:00	8	19	¥ 17,900	¥ 41,110			
											Q5	20:00～23:00	8	27	¥ 16,000	¥ 57,110			
											Q6	23:00～2:00	7	34	¥ 22,700	¥ 79,810			
											Q7	2:00～	0	34	¥ - 0	¥ 79,810			
											8:00	～	2:25	114時間 10分	147時間 50分	¥ 414,440			
																自腹高速等 ¥3260			
																平均空車 19分 0秒			
											総合計								
											合計	34	100.0%	¥ 79,810	100.0%				
											流し	11	32.4%	¥ 19,910	24.9%				
											GO	18	52.9%	¥ 46,400	58.1%				
											DiDi	0	0.0%	¥ - 0	0.0%				
											待機	5	14.7%	¥ 13,500	16.9%				
											他	0	0.0%	¥ - 0	0.0%				
											割増前(～22:00)								
											合計	24	100.0%	¥ 51,310	100.0%				
											流し	7	29.2%	¥ 9,410	18.3%				
											GO	13	54.2%	¥ 31,200	60.8%				
											DiDi	0	0.0%	¥ - 0	0.0%				
											待機	4	16.7%	¥ 10,700	20.9%				
											他	0	0.0%	¥ - 0	0.0%				
											割増後(22:00～)								
											合計	10	100.0%	¥ 28,500	100.0%				
											流し	4	40.0%	¥ 10,500	36.8%				
											GO	5	50.0%	¥ 15,200	53.3%				
											DiDi	0	0.0%	¥ - 0	0.0%				
											待機	1	10.0%	¥ 2,800	9.8%				
											他	0	0.0%	¥ - 0	0.0%				
											時間帯別実車率								
												時間帯	実車率						
											Q1	～11:00	26.5%						
											Q2	11:00～14:00	22.8%						
											Q3	14:00～17:00	26.6%						
											Q4	17:00～20:00	63.6%						
											Q5	20:00～23:00	48.9%						
											Q6	23:00～2:00	59.1%						
											Q7	2:00～	0.0%						

2月2日(月) 

No	乗車	降車	乗車地	降車地	売上	無線	待機時間	空車時間	備考
1	7:58	8:20	吹田市垂水町2	淀川区宮原3	¥ 2,600	○		16分	
2	8:28	8:51	淀川区西中島5	中央区安土町2	¥ 3,300	○		8分	
3	9:20	9:29	北区 大阪駅御堂筋口	中央区伏見町2	¥ 1,200			29分	
4	9:44	9:56	北区曽根崎2	大阪天満宮	¥ 1,100	○		15分	
5	10:01	10:15	北区天神橋4	都島区善源寺町2	¥ 1,500	○		5分	
6	11:11	11:29	淀川区西宮原3	大阪駅前第4ビル	¥ 2,900	○		56分	
7	11:37	11:41	北区扇町2	北区本庄西3	¥ 800			8分	
8	11:46	11:55	北区天神橋8	北区天神橋4	¥ 1,100	○		5分	
9	12:08	12:16	中央区釣鐘町2	中央区南本町2	¥ 1,200	○		13分	
10	12:31	12:45	西区江戸堀1	京セラドーム大阪	¥ 1,900			15分	
11	13:07	13:15	北区梅田1	淀川区東三国4	¥ 2,400			22分	
12	14:22	14:29	豊中市豊南町西3	大阪音楽大学	¥ 1,100	○		1時間 7分	
13	14:30	14:44	豊中市野田町	阪急庄内駅	¥ 1,000	○		1分	
14	15:44	16:01	淀川区 JR新大阪駅乗り場	都島区善源寺町1	¥ 2,800		40分	1時間 0分	
15	16:59	17:09	淀川区木川西4	JR新大阪駅	¥ 1,500	○		58分	
16	17:15	17:30	淀川区宮原4	大阪駅前第2ビル	¥ 2,400			6分	
17	17:36	17:51	西区土佐堀1	北区本庄東1	¥ 2,000	○		6分	
18	18:11	18:55	北区本庄東1	豊中市少路2	¥ 6,900			20分	
19	19:13	19:15	豊中市城山町2	阪急服部天神駅	¥ 500			18分	
20	19:21	19:26	豊中市 阪急服部天神駅	吹田市豊津町	¥ 1,200			6分	
21	19:43	19:59	豊中市 三国2	阪急十三駅	¥ 1,700	○		17分	
22	20:23	20:44	豊中市少路2	北区本庄東1	¥ 6,300			24分	
23	22:19	22:35	淀川区 JR新大阪駅乗り場	アパホテル&リゾート大阪なんば駅タワー	¥ 4,400		50分	1時間 35分	
24	22:56	23:02	北区西天満4	阪急梅田駅	¥ 900			21分	
25	23:55	0:07	北区中崎西2	東淀川区東中島2	¥ 2,300	○		53分	
26	0:10	0:14	淀川区西中島3	淀川区宮原5	¥ 800			3分	
27	0:25	1:08	淀川区西中島3	尼崎市武庫元町1	¥ 8,600	○		11分	待機有
28	1:52	1:59	淀川区西中島3	淀川区新北野1	¥ 1,300			44分	
合計					¥ 65,700	実車率	35.6%	走行距離	255km

時間帯別集計						
	時間帯	件数		売上		
Q1	～11:00	5	5	¥ 9,700	¥ 9,700	
Q2	11:00～14:00	6	11	¥ 10,300	¥ 20,000	
Q3	14:00～17:00	4	15	¥ 6,400	¥ 26,400	
Q4	17:00～20:00	6	21	¥ 14,700	¥ 41,100	
Q5	20:00～23:00	3	24	¥ 11,600	¥ 52,700	
Q6	23:00～2:00	4	28	¥ 13,000	¥ 65,700	
Q7	2:00～	0	28	¥ - 0	¥ 65,700	
7:30 ～ 2:20		133時間 0分			129時間 0分	
				¥	480,140	
				自腹高速等 ¥3260		
				平均空車	25分 32秒	
総合計						
合計	28	100.0%	¥ 65,700	100.0%		
流し	12	42.9%	¥ 26,600	40.5%		
GO	14	50.0%	¥ 31,900	48.6%		
DiDi	0	0.0%	¥ - 0	0.0%		
待機	2	7.1%	¥ 7,200	11.0%		
他	0	0.0%	¥ - 0	0.0%		
割増前(～22:00)						
合計	22	100.0%	¥ 47,400	100.0%		
流し	9	40.9%	¥ 23,600	49.8%		
GO	12	54.5%	¥ 21,000	44.3%		
DiDi	0	0.0%	¥ - 0	0.0%		
待機	1	4.5%	¥ 2,800	5.9%		
他	0	0.0%	¥ - 0	0.0%		
割増後(22:00～)						
合計	6	100.0%	¥ 18,300	100.0%		
流し	3	50.0%	¥ 3,000	16.4%		
GO	2	33.3%	¥ 10,900	59.6%		
DiDi	0	0.0%	¥ - 0	0.0%		
待機	1	16.7%	¥ 4,400	24.0%		
他	0	0.0%	¥ - 0	0.0%		
時間帯別実車率						
	時間帯	実車率				
Q1	～11:00	40.4%				
Q2	11:00～14:00	33.9%				
Q3	14:00～17:00	25.4%				
Q4	17:00～20:00	56.7%				
Q5	20:00～23:00	22.8%				
Q6	23:00～2:00	37.8%				
Q7	2:00～	0.0%				

2月4日(水)☀️※日勤

No	乗車	降車	乗車地	降車地	売上	無線	待機時間	空車時間	備考
1	7:51	8:12	吹田市円山町	JR新大阪駅	¥ 2,700	○		15分	
2	8:16	8:19	淀川区 JR新大阪駅北口乗り場	淀川区三国本町1	¥ 500		なし	4分	先頭
3	9:01	9:22	淀川区 JR新大阪駅乗り場	マイドーム大阪	¥ 3,100		30分	42分	
4	9:26	9:33	中央区松屋町住吉	天王寺区上本町6	¥ 1,200			4分	
5	9:47	10:00	中央区千日前2	飛田新地	¥ 1,800			14分	
6	10:04	10:17	阿倍野区旭町3	天王寺区勝山4	¥ 1,500			4分	
7	10:45	11:07	中央区大手通2	北区中津1	¥ 2,600	○		28分	
8	12:11	12:32	淀川区 JR新大阪駅乗り場	大阪城ホール	¥ 3,800		50分	1時間 4分	
9	13:16	13:20	福島区福島5	阪神百貨店	¥ 600			44分	
10	13:29	13:40	北区堂島浜2	西区西本町1	¥ 1,500	○		9分	
11	13:48	14:02	中央区備後町2	大阪駅御堂筋口	¥ 1,700			8分	
合計					¥ 21,000	実車率	37.7%	走行距離	86km

時間帯別集計									
	時間帯	件数		売上					
Q1	～11:00	7	7	¥ 13,400	¥ 13,400				
Q2	11:00～14:00	4	11	¥ 7,600	¥ 21,000				
Q3	14:00～17:00	0	11	¥ - 0	¥ 21,000				
Q4	17:00～20:00	0	11	¥ - 0	¥ 21,000				
Q5	20:00～23:00	0	11	¥ - 0	¥ 21,000				
Q6	23:00～2:00	0	11	¥ - 0	¥ 21,000				
Q7	2:00～	0	11	¥ - 0	¥ 21,000				


7:30	～	14:20	139時間 50分	122時間 10分	¥ 501,140
					自腹高速等 ¥3260
					平均空車 22分 33秒

総合計					
合計	11	100.0%	¥ 21,000	100.0%	
流し	5	45.5%	¥ 6,800	32.4%	
GO	3	27.3%	¥ 6,800	32.4%	
DiDi	0	0.0%	¥ - 0	0.0%	
待機	3	27.3%	¥ 7,400	35.2%	
他	0	0.0%	¥ - 0	0.0%	

割増前(～22:00)					
合計	11	100.0%	¥ 21,000	100.0%	
流し	5	45.5%	¥ 6,800	32.4%	
GO	3	27.3%	¥ 6,800	32.4%	
DiDi	0	0.0%	¥ - 0	0.0%	
待機	3	27.3%	¥ 7,400	35.2%	
他	0	0.0%	¥ - 0	0.0%	

割増後(22:00～)					
合計	0	0.0%	¥ - 0	0.0%	
流し	0	0.0%	¥ - 0	0.0%	
GO	0	0.0%	¥ - 0	0.0%	
DiDi	0	0.0%	¥ - 0	0.0%	
待機	0	0.0%	¥ - 0	0.0%	
他	0	0.0%	¥ - 0	0.0%	

時間帯別実車率		
	時間帯	実車率
Q1	～11:00	47.4%
Q2	11:00～14:00	27.7%
Q3	14:00～17:00	0.0%
Q4	17:00～20:00	0.0%
Q5	20:00～23:00	0.0%
Q6	23:00～2:00	0.0%
Q7	2:00～	0.0%

2月6日(金) 

No	乗車	降車	乗車地	降車地	売上	無線	待機時間	空車時間	備考
1	7:57	8:04	吹田市市内本町2	JR吹田駅	¥ 800	○		11分	
2	8:22	8:37	吹田市山田東4	吹田市長野東	¥ 1,600	○		18分	
3	10:04	10:15	豊中市豊南町西3	豊中市服部元町1	¥ 1,500	○		1時間 27分	
4	10:30	10:54	吹田市江の木町	中央区南船場4	¥ 4,600	○		15分	
5	11:37	12:00	北区 JR大阪駅乗り場	ホテルフクラシア大阪ベイ	¥ 7,700		15分	43分	20台目
6	12:16	12:27	此花区北港緑地2	海遊館	¥ 3,600	○		16分	
7	12:40	12:52	港区弁天1	西淀川区大野3	¥ 2,300	○		13分	
8	13:11	13:30	淀川区三津屋中3	JR新大阪駅	¥ 2,200	○		19分	
9	15:50	15:58	淀川区 JR新大阪駅乗り場	北区堂山町	¥ 1,700		45分	2時間 20分	
10	16:49	16:59	北区 JR大阪駅乗り場	アパホテル&リゾート大阪梅田駅タワー	¥ 1,000		30分	51分	20台目
11	16:59	17:06	北区 アパホテル&リゾート大阪梅田駅タワー	大阪駅前第1ビル	¥ 800			0分	
12	17:26	17:35	福島区 ホテル阪神	西区新町1	¥ 1,400			20分	
13	17:45	18:01	中央区淡路町4	中央区心斎橋筋2	¥ 1,700	○		10分	
14	18:14	18:27	中央区平野町3	北区堂島2	¥ 1,300			13分	
15	18:40	18:49	福島区福島6	中央区平野町3	¥ 1,200			13分	
16	19:06	19:12	北区中之島3	グランヴィア大阪	¥ 800			17分	
17	19:41	19:48	北区西天満3	北新地スエヒロ前	¥ 900	○		29分	
18	20:02	20:06	福島区鷺洲5	北区大淀南3	¥ 500			14分	
19	20:11	20:19	北区中津6	北区曽根崎2	¥ 1,300	○		5分	
20	20:31	20:40	北区天神橋8	JR新大阪駅	¥ 1,600			12分	
21	20:48	21:10	淀川区新高3	都島区内代町1	¥ 4,200	○		8分	
22	22:09	22:28	淀川区新高2	阪神姫島駅	¥ 3,200	○		59分	
23	22:47	22:56	淀川区西中島7	淀川区西三国4	¥ 1,800			19分	
24	23:47	0:07	淀川区 JR新大阪駅乗り場	城東区関目5	¥ 4,600		40分	51分	
25	0:30	1:14	北区本庄東2	枚方市養父東町	¥ 12,910	○		23分	
合計					¥ 65,210	実車率	31.4%	走行距離	283km

時間帯別集計					
	時間帯	件数	売上		
Q1	～11:00	4	4	¥ 8,500	¥ 8,500
Q2	11:00～14:00	4	8	¥ 15,800	¥ 24,300
Q3	14:00～17:00	3	11	¥ 3,500	¥ 27,800
Q4	17:00～20:00	6	17	¥ 7,300	¥ 35,100
Q5	20:00～23:00	6	23	¥ 12,600	¥ 47,700
Q6	23:00～2:00	2	25	¥ 17,510	¥ 65,210
Q7	2:00～	0	25	¥ - 0	¥ 65,210
7:30 ～ 2:00		158時間 20分		103時間 40分	
				¥ 566,350	
				自腹高速等 ¥3260	
				平均空車 29分 53秒	

総合計				
合計	25	100.0%	¥ 65,210	100.0%
流し	8	32.0%	¥ 9,400	14.4%
GO	13	52.0%	¥ 40,810	62.6%
DiDi	0	0.0%	¥ - 0	0.0%
待機	4	16.0%	¥ 15,000	23.0%
他	0	0.0%	¥ - 0	0.0%

割増前(～22:00)				
合計	21	100.0%	¥ 42,700	100.0%
流し	7	33.3%	¥ 7,600	17.8%
GO	11	52.4%	¥ 24,700	57.8%
DiDi	0	0.0%	¥ - 0	0.0%
待機	3	14.3%	¥ 10,400	24.4%
他	0	0.0%	¥ - 0	0.0%

割増後(22:00～)				
合計	4	100.0%	¥ 22,510	100.0%
流し	1	25.0%	¥ 1,800	8.0%
GO	2	50.0%	¥ 16,110	71.6%
DiDi	0	0.0%	¥ - 0	0.0%
待機	1	25.0%	¥ 4,600	20.4%
他	0	0.0%	¥ - 0	0.0%

時間帯別実車率		
	時間帯	実車率
Q1	～11:00	29.4%
Q2	11:00～14:00	36.1%
Q3	14:00～17:00	13.4%
Q4	17:00～20:00	34.5%
Q5	20:00～23:00	39.4%
Q6	23:00～2:00	36.6%
Q7	2:00～	0.0%

2月8日(日)🌤️時々☁️

No	乗車	降車	乗車地	降車地	売上	無線	待機時間	空車時間	備考
1	8:54	9:01	吹田市泉町3	阪急吹田駅	¥ 800	○		22分	
2	9:06	9:25	吹田市南金田1	淀川区西宮原2	¥ 2,400	○		5分	経由・待機有
3	9:33	9:41	淀川区三国本町1	JR新大阪駅	¥ 1,200	○		8分	
4	9:51	10:00	淀川区三国本町2	JR新大阪駅	¥ 1,200	○		10分	
5	10:39	11:07	豊中市服部西町3	淀川区西宮原2	¥ 3,200	○		39分	
6	11:14	11:27	淀川区木川東4	北区曽根崎2	¥ 2,400	○		7分	
7	12:05	12:12	北区 阪急三番街乗り場	梅田スカイビル	¥ 1,000		20分	38分	
8	12:17	12:26	北区中津4	地下鉄中津駅	¥ 800	○		5分	
9	12:29	12:41	北区豊崎4	大阪駅御堂筋口	¥ 1,300	○		3分	
10	13:47	14:01	淀川区 JR新大阪駅乗り場	吹田市竹見台2	¥ 4,000		50分	1時間 6分	
11	14:03	14:11	豊中市上新田4	豊中市東豊中町5	¥ 1,200	○		2分	
12	14:13	14:26	豊中市新千里南町1	吹田市江坂町5	¥ 2,200	○		2分	
13	15:15	16:00	淀川区 JR新大阪駅乗り場	鶴見区今津中3	¥ 7,000		30分	49分	
14	16:13	16:26	城東区鳴野西2	地下鉄本町駅	¥ 2,500			13分	
15	16:53	16:58	北区 JR大阪駅乗り場	DEL style大阪新梅田	¥ 700		20分	27分	20台目
16	17:31	17:51	北区 JR大阪駅乗り場	中央区千日前1	¥ 2,700		25分	33分	25台目
17	18:11	18:36	北区天満2	鶴見区今津中5	¥ 3,600			20分	
18	19:26	20:47			¥ 20,700	▲		50分	
19	21:16	21:24	淀川区 JR新大阪駅乗り場	吹田市南吹田5	¥ 2,000		15分	29分	
20	22:10	22:39	淀川区 JR新大阪駅乗り場	豊中市蛍池東町3	¥ 6,400		35分	46分	新幹線遅延
21	22:45	23:13	豊中市蛍池西町1	伊丹市御願塚1	¥ 4,000	○		6分	
22	23:34	23:48	豊中市服部西町2	豊中市北条町2	¥ 1,400	○		21分	
23	23:56	0:01	吹田市江坂町1	吹田市垂水町2	¥ 900			8分	
24	0:10	0:17	吹田市 地下鉄江坂駅乗り場	吹田市垂水町1	¥ 800		なし	9分	先頭
25	0:39	0:57	吹田市広芝町	豊中市庄内栄町1	¥ 3,400			22分	経由有
26	1:37	1:48	北区天神橋3	北区大淀南2	¥ 1,900			40分	
27	2:43	2:53	北区太融寺町	浪速区湊町1	¥ 2,800			55分	
28	2:55	3:28	中央区難波千日前	地下鉄今福鶴見駅	¥ 5,700	○		2分	経由有
合計					¥ 88,200	実車率	42.8%	走行距離	246km

時間帯別集計					
	時間帯	件数		売上	
Q1	～11:00	5	5	¥ 8,800	¥ 8,800
Q2	11:00～14:00	5	10	¥ 9,500	¥ 18,300
Q3	14:00～17:00	5	15	¥ 13,600	¥ 31,900
Q4	17:00～20:00	3	18	¥ 27,000	¥ 58,900
Q5	20:00～23:00	3	21	¥ 12,400	¥ 71,300
Q6	23:00～2:00	5	26	¥ 8,400	¥ 79,700
Q7	2:00～	2	28	¥ 8,500	¥ 88,200

8:30	～	4:05	177時間 55分	84時間 5分	¥ 654,550
自腹高速等					¥4160
平均空車					23分 49秒

総合計				
合計	28	100.0%	¥ 88,200	100.0%
流し	6	21.4%	¥ 15,100	17.1%
GO	13	46.4%	¥ 27,800	31.5%
DiDi	0	0.0%	¥ - 0	0.0%
待機	8	28.6%	¥ 24,600	27.9%
他	1	3.6%	¥ 20,700	23.5%

割増前(～22:00)				
合計	19	100.0%	¥ 60,900	100.0%
流し	2	10.5%	¥ 6,100	10.0%
GO	10	52.6%	¥ 16,700	27.4%
DiDi	0	0.0%	¥ - 0	0.0%
待機	6	31.6%	¥ 17,400	28.6%
他	1	5.3%	¥ 20,700	34.0%

割増後(22:00～)				
合計	9	100.0%	¥ 27,300	100.0%
流し	4	44.4%	¥ 9,000	33.0%
GO	3	33.3%	¥ 11,100	40.7%
DiDi	0	0.0%	¥ - 0	0.0%
待機	2	22.2%	¥ 7,200	26.4%
他	0	0.0%	¥ - 0	0.0%

時間帯別実車率		
	時間帯	実車率
Q1	～11:00	45.8%
Q2	11:00～14:00	31.6%
Q3	14:00～17:00	46.9%
Q4	17:00～20:00	55.5%
Q5	20:00～23:00	43.8%
Q6	23:00～2:00	32.9%
Q7	2:00～	28.0%

2月11日(祝・水)☔→☀️

No	乗車	降車	乗車地	降車地	売上	無線	待機時間	空車時間	備考
1	8:48	9:01	吹田市江坂町1	吹田市佐竹台1	¥ 2,300			40分	
2	9:08	9:20	豊中市東豊中町5	北急桃山台駅	¥ 1,100	○		7分	
3	9:32	9:40	吹田市垂水町3	地下鉄江坂駅	¥ 800	○		12分	
4	10:15	10:22	淀川区西宮原3	地下鉄新大阪駅	¥ 1,000	○		35分	
5	10:35	10:51	淀川区 アパホテル新大阪駅前	淀川区三津屋南3	¥ 2,400	○		13分	
6	11:00	11:11	淀川区三国本町2	北区堂山町	¥ 2,600	○		9分	
7	11:54	12:17	中央区島之内2	京セラドーム大阪	¥ 2,400	○		43分	
8	12:23	12:37	浪速区幸町3	浪速区敷津東2	¥ 1,800	○		6分	
9	13:14	13:27	北区 大阪駅中央口	グランキューブ大阪	¥ 1,800	○		37分	
10	13:32	13:42	福島区福島5	中央区南船場1	¥ 2,100			5分	
11	14:02	14:16	西区江戸堀1	JR新大阪駅	¥ 3,000	○		20分	
12	15:32	15:55	淀川区西中島3	伊丹空港	¥ 7,300	○		1時間 16分	
13	16:17	16:27	豊中市北条町3	阪急服部天神駅	¥ 1,000	○		22分	
14	17:22	17:29	北区豊崎3	大阪駅御堂筋口	¥ 900	○		55分	
15	17:35	17:51	北区茶屋町	野乃大阪淀屋橋	¥ 1,900	○		6分	
16	17:53	18:00	中央区北浜3	中央区南久宝寺町2	¥ 1,000			2分	
17	18:30	18:39	北区 JR大阪駅乗り場	福島区福島1	¥ 900		15分	30分	15台目
18	19:09	19:20	北区 JR大阪駅乗り場	都島区中野町5	¥ 1,700		20分	30分	20台目
19	20:44	20:53	北区角田町	中央区淡路町1	¥ 1,300			1時間 24分	
20	21:09	21:14	北区芝田2	北区堂山町	¥ 700			16分	
21	21:27	21:38	淀川区 阪急十三駅乗り場(北向き)	豊中市庄内幸町2	¥ 2,200		なし	13分	先頭
22	21:58	22:07	淀川区 阪急神崎川駅	豊中市庄内宝町3	¥ 1,300	○		20分	
23	23:29	23:44	淀川区 JR新大阪駅乗り場	都島区高倉町1	¥ 3,600		65分	1時間 22分	
24	23:50	0:02	都島区都島中通1	北区天満橋3	¥ 1,500	○		6分	待機有
25	0:05	0:22	北区樋之口町	中央区東心斎橋1	¥ 3,300	○		3分	
26	0:39	0:44	西区靱本町1	中央区南本町1	¥ 900			17分	
27	1:00	1:17	北区中之島3	東淀川区東淡路2	¥ 3,800			16分	
合計					¥ 54,600	実車率	29.8%	走行距離	244km

2月13日(金)🌤️

No	乗車	降車	乗車地	降車地	売上	無線	待機時間	空車時間	備考
1	7:48	8:01	吹田市内本町2	吹田市岸部北3	¥ 2,300	○		10分	
2	8:06	8:57	吹田市千里山西	地下鉄新大阪駅	¥ 5,800	○		5分	
3	9:00	9:08	淀川区 ホテル&スイーツ新大阪	JR東淀川駅	¥ 1,400	○		3分	
4	9:15	9:27	淀川区宮原1	グランフロント大阪	¥ 2,300	○		7分	
5	9:37	9:47	北区 JR大阪駅乗り場	北区中之島4	¥ 1,300		3分	10分	6台目
6	9:55	10:10	北区 JR大阪駅乗り場	都島区高倉町	¥ 2,400		1分	8分	2台目
7	10:18	10:30	都島区大東町1	北野病院	¥ 1,700			8分	
8	10:31	10:41	北区中崎1	ハービスエント	¥ 1,300	○		1分	
9	10:56	11:11	北区梅田1	西区土佐堀1	¥ 1,600	○		15分	
10	11:29	11:43	北区中之島3	グランヴィア大阪	¥ 900	○		18分	
11	11:43	12:04	北区 グランヴィア大阪	中央区難波1	¥ 2,600			0分	
12	12:05	12:19	中央区難波1	西成区橋3	¥ 2,200			1分	
13	13:28	13:34	淀川区十三本町1	大淀警察署	¥ 1,100			1時間 9分	
14	13:39	13:54	北区豊崎4	中之島セントラルタワー	¥ 2,000	○		5分	
15	15:38	15:47	北区 JR大阪駅乗り場	北区神山町	¥ 1,000		30分	1時間 44分	25台目
16	16:06	16:12	中央区谷町1	東横イン谷四交差点	¥ 700			19分	
17	16:22	16:45	西区立売堀1	都島区都島本通2	¥ 3,300	○		10分	
18	16:53	17:11	都島区友洲町1	北新地スエヒロ前	¥ 2,700	○		8分	
19	17:27	17:40	北区 JR大阪駅乗り場	JR新大阪駅	¥ 2,300		10分	16分	15台目
20	17:52	18:02	淀川区新高1	淀川区西中島2	¥ 1,700			12分	
21	18:11	18:29	淀川区十三東3	淀川区木川西4	¥ 1,400	○		9分	
22	18:43	19:03	北区大淀北1	北新地船大工通り	¥ 2,100	○		14分	待機有
23	19:15	19:30	北区茶屋町	北新地船大工通り	¥ 1,500	○		12分	
24	19:33	19:36	北区 北新地船大工通り	ヒルトン大阪	¥ 500			3分	
25	19:48	20:03	北区大淀中1	北区西天満2	¥ 1,800	○		12分	
26	20:20	20:31	北区茶屋町	吹田市江坂町1	¥ 2,800			17分	
27	20:38	20:51	豊中市小曽根1	豊中市中桜塚2	¥ 2,100	○		7分	
28	22:15	22:21	淀川区 JR新大阪駅乗り場	北区曽根崎新地1	¥ 2,300		30分	1時間 24分	
29	22:27	22:34	西区江戸堀1	西区江之子島1	¥ 1,300	○		6分	
30	23:45	23:56	淀川区 JR新大阪駅乗り場	吹田市垂水町3	¥ 2,700		30分	1時間 11分	
31	0:02	0:31	吹田市江の木町	西宮市若草町2	¥ 9,750	○		6分	
32	1:04	1:19	豊中市豊南町東1	淀川区三津屋北3	¥ 2,400	○		33分	
33	1:30	1:45	淀川区西中島4	吹田市泉町4	¥ 3,300	○		11分	
34	2:01	2:29	東淀川区菅原3	阿倍野区昭和町3	¥ 7,800			16分	
35	2:39	2:48	阿倍野区阿倍野筋2	中央区大手通2	¥ 2,800			10分	
36	2:55	3:07	中央区淡路町1	西区阿波座2	¥ 1,900	○		7分	
37	3:34	3:50	淀川区西中島1	西区西本町3	¥ 3,700			27分	
合計					¥ 90,750	実車率	43.6%	走行距離	295km

時間帯別集計				
	時間帯	件数	売上	
Q1	～11:00	9 9	¥ 20,100	¥ 20,100
Q2	11:00～14:00	5 14	¥ 8,800	¥ 28,900
Q3	14:00～17:00	4 18	¥ 7,700	¥ 36,600
Q4	17:00～20:00	7 25	¥ 11,300	¥ 47,900
Q5	20:00～23:00	4 29	¥ 8,500	¥ 56,400
Q6	23:00～2:00	4 33	¥ 18,150	¥ 74,550
Q7	2:00～	4 37	¥ 16,200	¥ 90,750

7:30	～	4:20	217時間 5分	44時間 55分
			¥ 799,900	
			自腹高速等	¥4550
			平均空車	18分 50秒

総合計				
合計	37	100.0%	¥ 90,750	100.0%
流し	11	29.7%	¥ 27,600	30.4%
GO	20	54.1%	¥ 51,150	56.4%
DiDi	0	0.0%	¥ - 0	0.0%
待機	6	16.2%	¥ 12,000	13.2%
他	0	0.0%	¥ - 0	0.0%

割増前(～22:00)				
合計	27	100.0%	¥ 52,800	100.0%
流し	8	29.6%	¥ 13,300	25.2%
GO	15	55.6%	¥ 32,500	61.6%
DiDi	0	0.0%	¥ - 0	0.0%
待機	4	14.8%	¥ 7,000	13.3%
他	0	0.0%	¥ - 0	0.0%

割増後(22:00～)				
合計	10	100.0%	¥ 37,950	100.0%
流し	3	30.0%	¥ 14,300	37.7%
GO	5	50.0%	¥ 18,650	49.1%
DiDi	0	0.0%	¥ - 0	0.0%
待機	2	20.0%	¥ 5,000	13.2%
他	0	0.0%	¥ - 0	0.0%

時間帯別実車率	
	時間帯
Q1	～11:00
Q2	11:00～14:00
Q3	14:00～17:00
Q4	17:00～20:00
Q5	20:00～23:00
Q6	23:00～2:00
Q7	2:00～