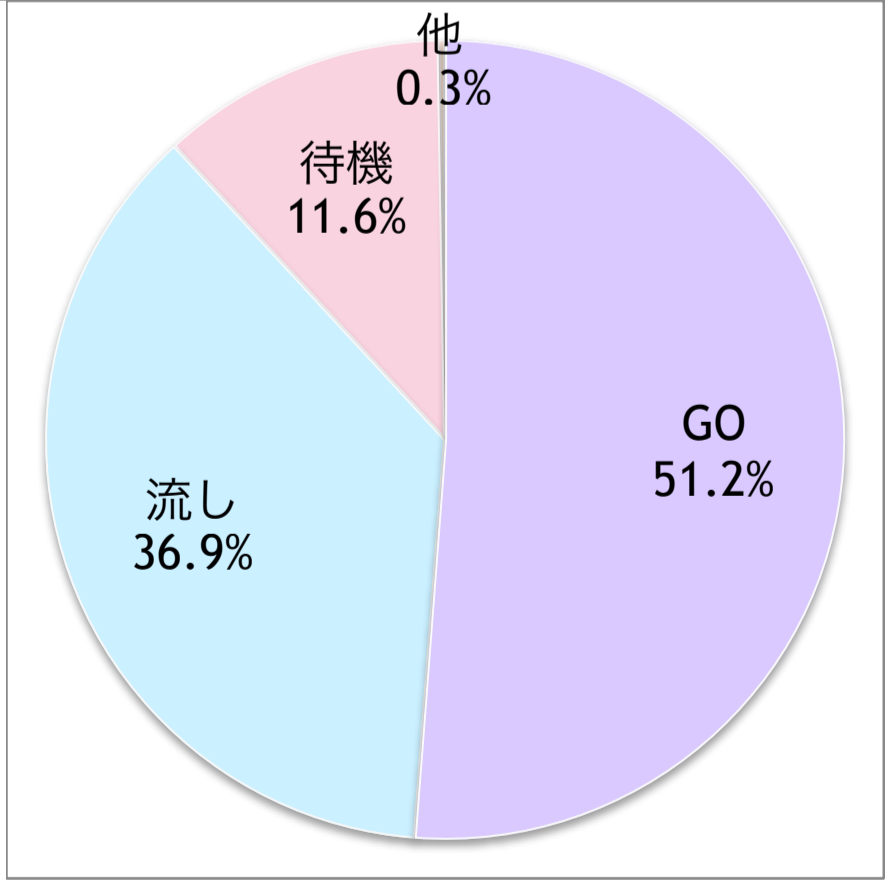
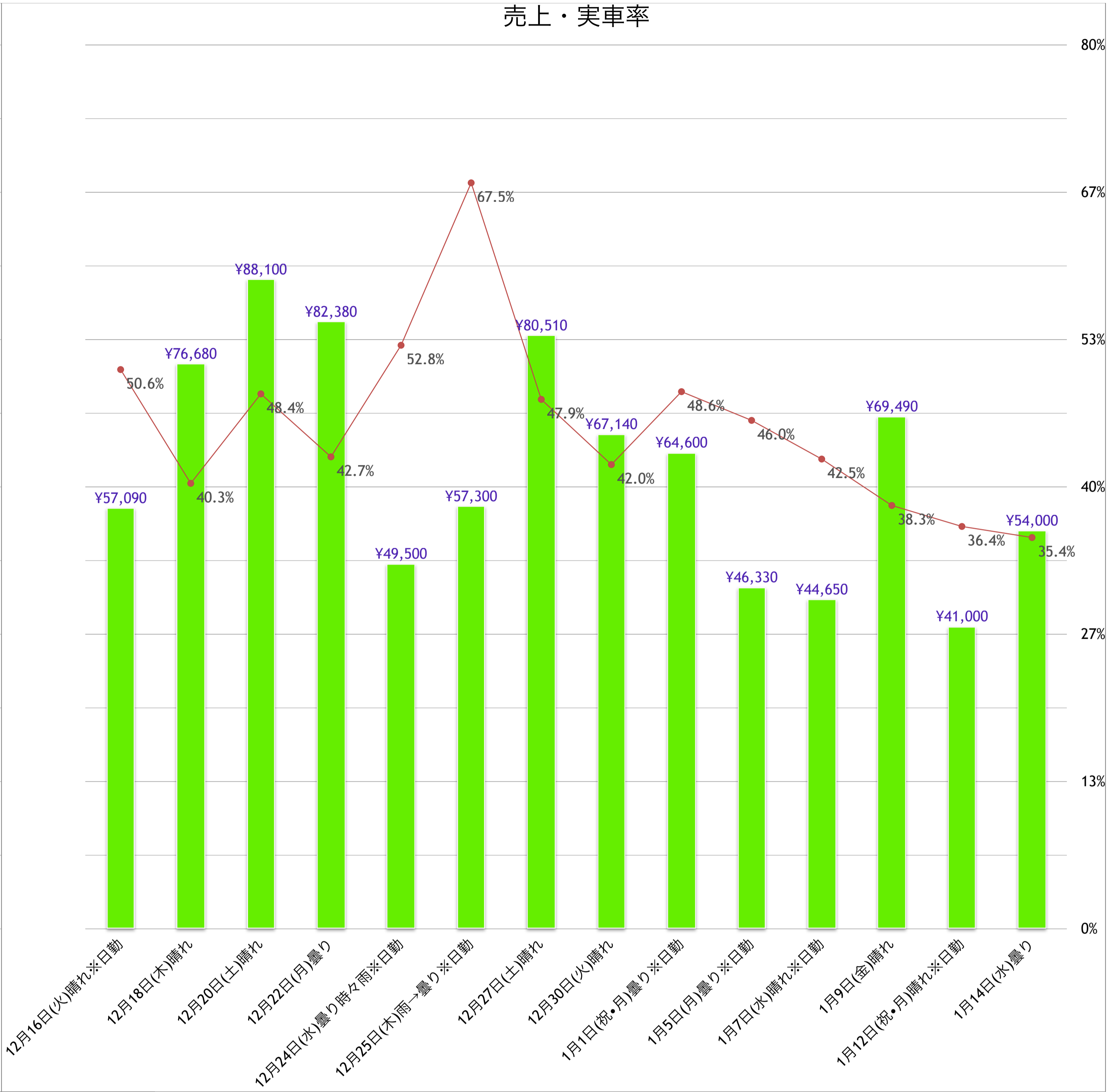
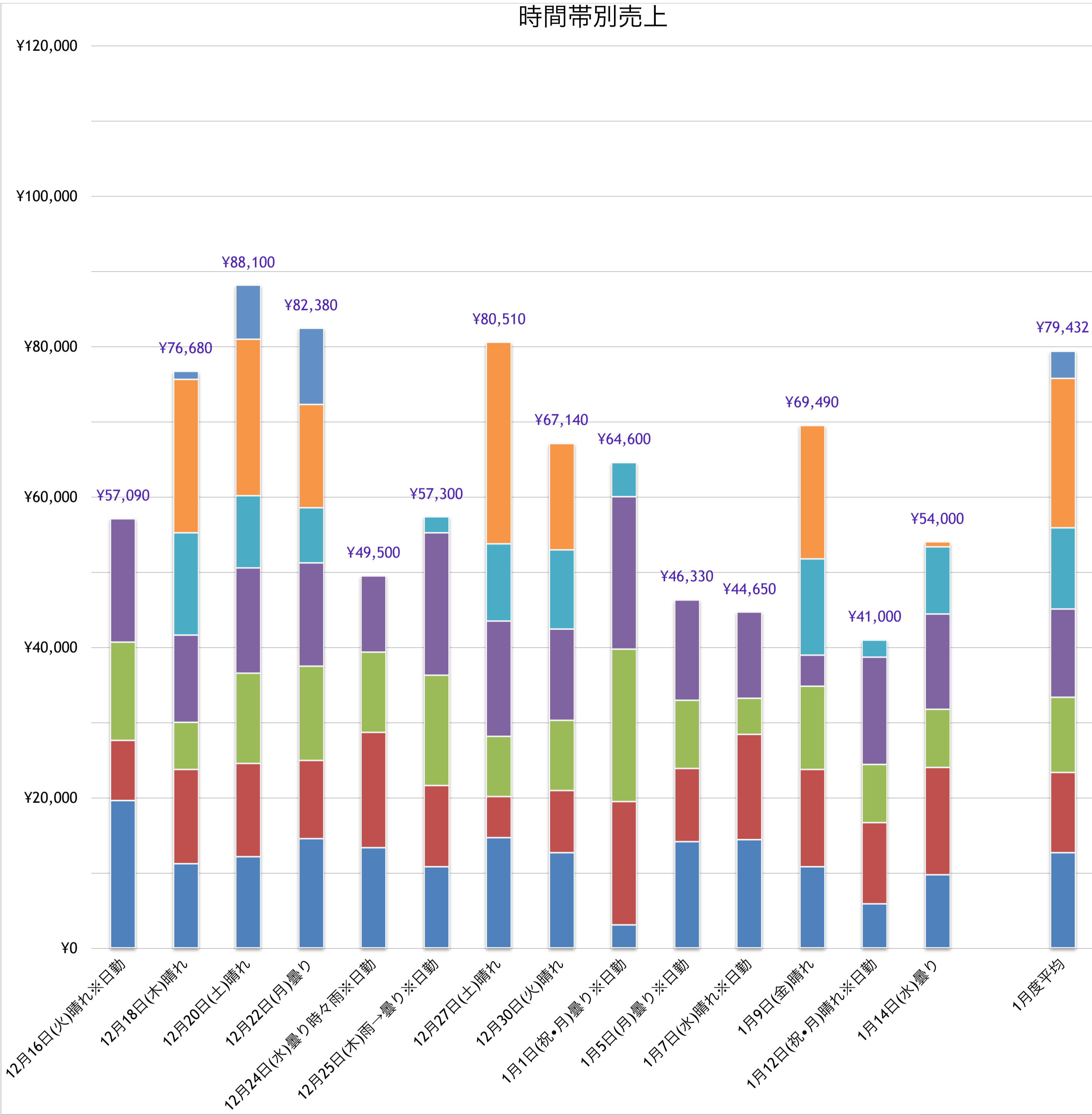


12月16日(火)晴れ※日勤										12月18日(木)晴れ										12月20日(土)晴れ										12月22日(月)曇り									
時間帯別集計										時間帯別集計										時間帯別集計										時間帯別集計									
	時間帯	件数		売上		実車率					時間帯	件数		売上		実車率					時間帯	件数		売上		実車率					時間帯	件数		売上		実車率			
Q1	～11:00	4	4	¥ 19,590	¥ 19,590	66.7%				Q1	～11:00	4	4	¥ 11,200	¥ 11,200	43.6%				Q1	～11:00	4	4	¥ 12,200	¥ 12,200	43.9%				Q1	～11:00	7	7	¥ 14,500	¥ 14,500	52.0%			
Q2	11:00～14:00	4	8	¥ 8,000	¥ 27,590	27.2%				Q2	11:00～14:00	6	10	¥ 12,600	¥ 23,800	48.3%				Q2	11:00～14:00	5	9	¥ 12,400	¥ 24,600	42.3%				Q2	11:00～14:00	4	11	¥ 10,400	¥ 24,900	38.1%			
Q3	14:00～17:00	6	14	¥ 13,100	¥ 40,690	57.4%				Q3	14:00～17:00	5	15	¥ 6,200	¥ 30,000	27.2%				Q3	14:00～17:00	3	12	¥ 12,000	¥ 36,600	41.5%				Q3	14:00～17:00	5	16	¥ 12,600	¥ 37,500	40.8%			
Q4	17:00～20:00	9	23	¥ 16,400	¥ 57,090	54.3%				Q4	17:00～20:00	6	21	¥ 11,600	¥ 41,600	52.2%				Q4	17:00～20:00	7	19	¥ 13,900	¥ 50,500	63.1%				Q4	17:00～20:00	7	23	¥ 13,700	¥ 51,200	60.4%			
Q5	20:00～23:00	0	23	¥ - 0	¥ 57,090	0.0%				Q5	20:00～23:00	6	27	¥ 13,600	¥ 55,200	42.8%				Q5	20:00～23:00	6	25	¥ 9,600	¥ 60,100	50.3%				Q5	20:00～23:00	4	27	¥ 7,400	¥ 58,600	31.7%			
Q6	23:00～2:00	0	23	¥ - 0	¥ 57,090	0.0%				Q6	23:00～2:00	5	32	¥ 20,480	¥ 75,680	43.2%				Q6	23:00～2:00	8	33	¥ 20,800	¥ 80,900	54.0%				Q6	23:00～2:00	7	34	¥ 13,700	¥ 72,300	42.2%			
Q7	2:00～	0	23	¥ - 0	¥ 57,090	0.0%				Q7	2:00～	1	33	¥ 1,000	¥ 76,680	11.2%				Q7	2:00～	2	35	¥ 7,200	¥ 88,100	38.0%				Q7	2:00～	2	36	¥ 10,080	¥ 82,380	25.8%			
12月24日(水)曇り時々雨※日勤										12月25日(木)雨→曇り※日勤										12月27日(土)晴れ										12月30日(火)晴れ									
時間帯別集計										時間帯別集計										時間帯別集計										時間帯別集計									
	時間帯	件数		売上		実車率					時間帯	件数		売上		実車率					時間帯	件数		売上		実車率					時間帯	件数		売上		実車率			
Q1	～11:00	5	5	¥ 13,300	¥ 13,300	46.6%				Q1	～11:00	4	4	¥ 10,800	¥ 10,800	75.5%				Q1	～11:00	6	6	¥ 14,710	¥ 14,710	62.2%				Q1	～11:00	6	6	¥ 12,700	¥ 12,700	47.0%			
Q2	11:00～14:00	6	11	¥ 15,400	¥ 28,700	63.9%				Q2	11:00～14:00	5	9	¥ 10,800	¥ 21,600	60.3%				Q2	11:00～14:00	2	8	¥ 5,400	¥ 20,110	21.3%				Q2	11:00～14:00	5	11	¥ 8,230	¥ 20,930	30.2%			
Q3	14:00～17:00	4	15	¥ 10,700	¥ 39,400	44.4%				Q3	14:00～17:00	6	15	¥ 14,700	¥ 36,300	75.0%				Q3	14:00～17:00	4	12	¥ 8,000	¥ 28,110	33.9%				Q3	14:00～17:00	4	15	¥ 9,400	¥ 30,330	43.0%			
Q4	17:00～20:00	8	23	¥ 10,100	¥ 49,500	60.6%				Q4	17:00～20:00	7	22	¥ 18,900	¥ 55,200	78.0%				Q4	17:00～20:00	7	19	¥ 15,400	¥ 43,510	67.2%				Q4	17:00～20:00	7	22	¥ 12,100	¥ 42,430	45.6%			
Q5	20:00～23:00	0	23	¥ - 0	¥ 49,500	0.0%				Q5	20:00～23:00	1	23	¥ 2,100	¥ 57,300	18.5%				Q5	20:00～23:00	7	26	¥ 10,300	¥ 53,810	44.6%				Q5	20:00～23:00	8	30	¥ 10,600	¥ 53,030	41.4%			
Q6	23:00～2:00	0	23	¥ - 0	¥ 49,500	0.0%				Q6	23:00～2:00	0	23	¥ - 0	¥ 57,300	0.0%				Q6	23:00～2:00	7	33	¥ 26,700	¥ 80,510	56.8%				Q6	23:00～2:00	2	32	¥ 14,110	¥ 67,140	43.7%			
Q7	2:00～	0	23	¥ - 0	¥ 49,500	0.0%				Q7	2:00～	0	23	¥ - 0	¥ 57,300	0.0%				Q7	2:00～	0	33	¥ - 0	¥ 80,510	0.0%				Q7	2:00～	0	32	¥ - 0	¥ 67,140	0.0%			
1月1日(祝・月)曇り※日勤										1月5日(月)曇り※日勤										1月7日(水)晴れ※日勤										1月9日(金)晴れ									
時間帯別集計										時間帯別集計										時間帯別集計										時間帯別集計									
	時間帯	件数		売上		実車率					時間帯	件数		売上		実車率					時間帯	件数		売上		実車率					時間帯	件数		売上		実車率			
Q1	～11:00	3	3	¥ 3,100	¥ 3,100	22.0%				Q1	～11:00	6	6	¥ 14,130	¥ 14,130	50.2%				Q1	～11:00	6	6	¥ 14,400	¥ 14,400	41.0%				Q1	～11:00	4	4	¥ 10,800	¥ 10,800	36.7%			
Q2	11:00～14:00	4	7	¥ 16,400	¥ 19,500	36.7%				Q2	11:00～14:00	5	11	¥ 9,800	¥ 23,930	40.4%				Q2	11:00～14:00	7	13	¥ 14,050	¥ 28,450	58.0%				Q2	11:00～14:00	3	7	¥ 12,940	¥ 23,740	54.4%			
Q3	14:00～17:00	6	13	¥ 20,200	¥ 39,700	62.8%				Q3	14:00～17:00	5	16	¥ 9,000	¥ 32,930	37.2%				Q3	14:00～17:00	4	17	¥ 4,800	¥ 33,250	23.0%				Q3	14:00～17:00	2	9	¥ 11,130	¥ 34,870	26.4%			
Q4	17:00～20:00	7	20	¥ 20,300	¥ 60,000	61.6%				Q4	17:00～20:00	7	23	¥ 13,400	¥ 46,330	56.7%				Q4	17:00～20:00	8	25	¥ 11,400	¥ 44,650	48.3%				Q4	17:00～20:00	2	11	¥ 4,100	¥ 38,970	18.4%			
Q5	20:00～23:00	1	21	¥ 4,600	¥ 64,600	50.8%				Q5	20:00～23:00	0	23	¥ - 0	¥ 46,330	0.0%				Q5	20:00～23:00	0	25	¥ - 0	¥ 44,650	0.0%				Q5	20:00～23:00	6	17	¥ 12,800	¥ 51,770	32.8%			
Q6	23:00～2:00	0	21	¥ - 0	¥ 64,600	0.0%				Q6	23:00～2:00	0	23	¥ - 0	¥ 46,330	0.0%				Q6	23:00～2:00	0	25	¥ - 0	¥ 44,650	0.0%				Q6	23:00～2:00	3	20	¥ 17,720	¥ 69,490	46.7%			
Q7	2:00～	0	21	¥ - 0	¥ 64,600	0.0%				Q7	2:00～	0	23	¥ - 0	¥ 46,330	0.0%				Q7	2:00～	0	25	¥ - 0	¥ 44,650	0.0%				Q7	2:00～	0	20	¥ - 0	¥ 69,490	0.0%			
1月12日(祝・月)晴れ※日勤										1月14日(水)曇り										1月7日(水)晴れ※日勤										1月9日(金)晴れ									
時間帯別集計										時間帯別集計										時間帯別集計										時間帯別集計									
	時間帯	件数		売上		実車率					時間帯	件数		売上		実車率					時間帯	件数		売上		実車率					時間帯	件数		売上		実車率			
Q1	～11:00	2	2	¥ 5,900	¥ 5,900	30.4%				Q1	～11:00	5	5	¥ 9,700	¥ 9,700	32.2%				Q1	～11:00	6	6	¥ 14,400	¥ 14,400	41.0%				Q1	～11:00	4	4	¥ 10,800	¥ 10,800	36.7%			
Q2	11:00～14:00	6	8	¥ 10,800	¥ 16,700	39.0%				Q2	11:00～14:00	6	11	¥ 14,300	¥ 24,000	50.0%				Q2	11:00～14:00	7	13	¥ 14,050	¥ 28,450	58.0%				Q2	11:00～14:00	3	7	¥ 12,940	¥ 23,740	54.4%			
Q3	14:00～17:00	5	13	¥ 7,700	¥ 24,400	30.9%				Q3	14:00～17:00	3	14	¥ 7,700	¥ 31,700	28.7%				Q3	14:00～17:00	4	17	¥ 4,800	¥ 33,250	23.0%				Q3	14:00～17:00	2	9	¥ 11,130	¥ 34,870	26.4%			
Q4	17:00～20:00	5	18	¥ 14,300	¥ 38,700	45.9%				Q4	17:00～20:00	6	20	¥ 12,700	¥ 44,400	43.9%				Q4	17:00～20:00	8	25	¥ 11,400	¥ 44,650	48.3%				Q4	17:00～20:00	2	11	¥ 4,100	¥ 38,970	18.4%			
Q5	20:00～23:00	1	19	¥ 2,300	¥ 41,000	15.8%				Q5	20:00～23:00	4	24	¥ 9,000	¥ 53,400	26.5%				Q5	20:00～23:00	0	25	¥ - 0	¥ 44,650	0.0%				Q5	20:00～23:00	6	17	¥ 12,800	¥ 51,770	32.8%			
Q6	23:00～2:00	0	19	¥ - 0	¥ 41,000	0.0%				Q6	23:00～2:00	1	25	¥ 600	¥ 54,000	10.7%				Q6	23:00～2:00	0	25	¥ - 0	¥ 44,650	0.0%				Q6	23:00～2:00	3	20	¥ 17,720	¥ 69,490	46.7%			
Q7	2:00～	0	19	¥ - 0	¥ 41,000	0.0%				Q7	2:00～	0	25	¥ - 0	¥ 46,330	0.0%				Q7	2:00～	0	25	¥ - 0	¥ 44,650	0.0%				Q7	2:00～	0	20	¥ - 0	¥ 69,490	0.0%			
										1月度平均																													
										時間帯別集計																													
	時間帯	件数		売上		実車率					時間帯	件数		売上		実車率					時間帯	件数		売上		実車率					時間帯	件数		売上		実車率			
Q1	～11:00			¥ 12,682	¥ 12,682					Q1	～11:00			¥ 12,682	¥ 12,682					Q1	～11:00			¥ 12,682	¥ 12,682					Q1	～11:00			¥ 12,682	¥ 12,682				
Q2	11:00～14:00			¥ 10,748	¥ 23,430					Q2	11:00～14:00			¥ 10,748	¥ 23,430					Q2	11:00～14:00			¥ 10,748	¥ 23,430					Q2	11:00～14:00			¥ 10,748	¥ 23,430				
Q3	14:00～17:00			¥ 9,986	¥ 33,416					Q3	14:00～17:00			¥ 9,986	¥ 33,416					Q3	14:00～17:00			¥ 9,986	¥ 33,416					Q3	14:00～17:00			¥ 9,986	¥ 33,416				
Q4	17:00～20:00			¥ 11,740	¥ 45,156					Q4	17:00～20:00			¥ 11,740	¥ 45,156					Q4	17:00～20:00			¥ 11,740	¥ 45,156					Q4	17:00～20:00			¥ 11,740	¥ 45,156				
Q5	20:00～23:00			¥ 10,740	¥ 55,896					Q5	20:00～23:00			¥ 10,740	¥ 55,896					Q5	20:00～23:00			¥ 10,740	¥ 55,896					Q5	20:00～23:00			¥ 10,740	¥ 55,896				
Q6	23:00～2:00			¥ 19,880	¥ 75,776					Q6	23:00～2:00			¥ 19,880	¥ 75,776					Q6	23:00～2:00			¥ 19,880	¥ 75,776					Q6	23:00～2:00			¥ 19,880	¥ 75,776				
Q7	2:00～			¥ 3,656	¥ 79,432					Q7	2:00～			¥ 3,656	¥ 79,432					Q7	2:00～			¥ 3,656	¥ 79,432					Q7	2:00～			¥ 3,656	¥ 79,432				



12月16日(火)☀️※日勤

No	乗車	降車	乗車地	降車地	売上	無線	待機時間	空車時間	備考
1	8:18	8:49	吹田市千里山西5	吹田市千里山西5	¥ 2,500	○		18分	経由・待機有
2	9:12	9:35	豊中市城山町4	淀川区三津屋中2	¥ 3,200	○		23分	
3	9:36	9:54	淀川区三津屋中2	北区小松原町	¥ 2,700			1分	
4	10:09	10:57	淀川区宮原4	枚方市東田宮1	¥ 11,190	○		15分	
5	12:33	12:40	豊中市北桜塚4	阪急豊中駅	¥ 1,000	○		1時間 36分	
6	12:47	12:50	豊中市南桜塚2	豊中市曽根東町3	¥ 500			7分	
7	13:09	13:25	吹田市南金田2	北区茶屋町	¥ 3,300	○		19分	
8	13:40	14:04	淀川区宮原4	西淀川税務署	¥ 3,200	○		15分	
9	14:40	14:47	福島区福島1	グランヴィア大阪	¥ 800			36分	
10	14:54	15:06	北区 JR大阪駅乗り場	中之島セントラルタワー	¥ 1,300		5分	7分	7台目
11	15:14	15:25	北区堂島2	北区豊崎7	¥ 1,400			8分	
12	15:28	15:49	北区中津6	淀川区西中島5	¥ 2,600	○		3分	
13	15:53	16:21	淀川区西中島5	読売テレビ放送局	¥ 4,000			4分	
14	16:31	16:53	中央区城見1	梅田センタービル	¥ 3,000			10分	
15	17:22	17:30	北区 阪急三番街乗り場	JR新大阪駅	¥ 1,700		15分	29分	
16	17:36	17:48	淀川区宮原3	ウェスティン大阪	¥ 2,200			6分	
17	18:06	18:28	北区 JR大阪駅乗り場	浪速区稲荷1	¥ 2,900		5分	18分	12台目
18	18:35	18:51	西区新町1	浪速区日本橋4	¥ 2,100	○		7分	
19	18:54	18:57	浪速区日本橋4	近鉄日本橋駅	¥ 500			3分	
20	18:59	19:02	中央区日本橋1	中央区島之内2	¥ 500			2分	
21	19:10	19:23	中央区谷町4	中央区心斎橋筋2	¥ 1,500			8分	
22	19:38	19:48	中央区今橋2	北区天神橋4	¥ 1,200			15分	経由・待機有
23	19:58	20:19	北区天神橋6	JR吹田駅	¥ 3,800			10分	経由・待機有
合計					¥ 57,090	実車率	50.6%	走行距離	188km

時間帯別集計									
	時間帯	件数		売上					
Q1	～11:00	4	4	¥ 19,590	¥ 19,590				
Q2	11:00～14:00	4	8	¥ 8,000	¥ 27,590				
Q3	14:00～17:00	6	14	¥ 13,100	¥ 40,690				
Q4	17:00～20:00	9	23	¥ 16,400	¥ 57,090				
Q5	20:00～23:00	0	23	¥ - 0	¥ 57,090				
Q6	23:00～2:00	0	23	¥ - 0	¥ 57,090				
Q7	2:00～	0	23	¥ - 0	¥ 57,090				
8:00 ～ 20:35		12時間 35分		257時間 25分		¥ 57,090			

平均空車 16分 5秒

総合計					
合計	23	100.0%	¥ 57,090	100.0%	
流し	12	52.2%	¥ 22,100	38.7%	
GO	8	34.8%	¥ 29,090	51.0%	
DiDi	0	0.0%	¥ - 0	0.0%	
待機	3	13.0%	¥ 5,900	10.3%	
他	0	0.0%	¥ - 0	0.0%	

割増前(～22:00)					
合計	23	100.0%	¥ 57,090	100.0%	
流し	12	52.2%	¥ 22,100	38.7%	
GO	8	34.8%	¥ 29,090	51.0%	
DiDi	0	0.0%	¥ - 0	0.0%	
待機	3	13.0%	¥ 5,900	10.3%	
他	0	0.0%	¥ - 0	0.0%	

割増後(22:00～)					
合計	0	0.0%	¥ - 0	0.0%	
流し	0	0.0%	¥ - 0	0.0%	
GO	0	0.0%	¥ - 0	0.0%	
DiDi	0	0.0%	¥ - 0	0.0%	
待機	0	0.0%	¥ - 0	0.0%	
他	0	0.0%	¥ - 0	0.0%	

時間帯別実車率		
	時間帯	実車率
Q1	～11:00	66.7%
Q2	11:00～14:00	27.2%
Q3	14:00～17:00	57.4%
Q4	17:00～20:00	54.3%
Q5	20:00～23:00	0.0%
Q6	23:00～2:00	0.0%
Q7	2:00～	0.0%

12月18日(木)🌤

No	乗車	降車	乗車地	降車地	売上	無線	待機時間	空車時間	備考	時間帯別集計							
1	8:00	8:32	吹田市垂水町3	大阪大学医学部附属病院	¥ 5,300	○		22分			時間帯		件数		売上		
2	8:37	9:01	吹田市上山田	エキスポシティ	¥ 2,800	○		5分			Q1	～11:00	4	4	¥ 11,200	¥ 11,200	
3	10:14	10:42	豊中市 阪急岡町駅	阪急岡町駅	¥ 2,600			1時間 13分	経由・待機有		Q2	11:00～14:00	6	10	¥ 12,600	¥ 23,800	
4	10:43	10:47	豊中市 阪急岡町駅	豊中市曽根西町4	¥ 500			1分			Q3	14:00～17:00	5	15	¥ 6,200	¥ 30,000	
5	11:04	11:39	豊中市 阪急庄内駅	大阪大学医学部附属病院	¥ 6,200			17分			Q4	17:00～20:00	6	21	¥ 11,600	¥ 41,600	
6	11:47	11:52	吹田市藤白台5	阪急北千里駅	¥ 800			8分			Q5	20:00～23:00	6	27	¥ 13,600	¥ 55,200	
7	12:03	12:16	豊中市北緑丘3	北急千里中央駅	¥ 1,200	○		11分			Q6	23:00～2:00	5	32	¥ 20,480	¥ 75,680	
8	12:41	12:57	豊中市宮山町4	阪急豊中駅	¥ 1,800	○		25分			Q7	2:00～	1	33	¥ 1,000	¥ 76,680	
9	13:03	13:10	豊中市中桜塚2	豊中市本町1	¥ 1,100	○		6分			7:30 ～ 3:45		32時間 50分		237時間 10分		
10	13:25	13:36	豊中市城山町3	豊中市岡上の町1	¥ 1,500	○		15分							¥ 133,770		
11	14:56	15:04	豊中市 阪急曽根駅	服部緑地	¥ 1,100			1時間 20分							自腹高速等 ¥560		
12	15:09	15:22	豊中市 豊中市役所	豊中市東豊中町3	¥ 1,900	○		5分					平均空車		21分 45秒		
13	15:48	15:53	吹田市江坂町1	吹田市金田町	¥ 600			26分			総合計						
14	15:56	16:10	吹田市 メイシアター	吹田市千里山東4	¥ 1,800	○		3分			合計	33	100.0%	¥ 76,680	100.0%		
15	16:51	17:00	淀川区木川東4	淀川区西中島3	¥ 800	○		41分			流し	12	36.4%	¥ 29,480	38.4%		
16	17:05	17:13	淀川区西中島4	淀川区西宮原1	¥ 1,000			5分			GO	19	57.6%	¥ 40,400	52.7%		
17	17:17	17:40	淀川区西宮原2	北新地永楽通り	¥ 3,000	○		4分			DiDi	0	0.0%	¥ - 0	0.0%		
18	17:45	18:06	北区曽根崎新地1	港区波除1	¥ 3,000			5分			待機	2	6.1%	¥ 6,800	8.9%		
19	18:24	18:42	西区川口2	中央区東心斎橋1	¥ 2,200	○		18分			他	0	0.0%	¥ - 0	0.0%		
20	19:00	19:22	中央区久太郎町1	北新地永楽通り	¥ 1,900	○		18分			割増前(～22:00)						
21	19:53	19:55	北区鶴野町	北区太融寺町	¥ 500			31分			合計	25	100.0%	¥ 52,400	100.0%		
22	20:03	20:14	北区豊崎3	北新地永楽通り	¥ 1,400	○		8分			流し	10	40.0%	¥ 18,100	34.5%		
23	20:27	20:35	北区中崎西2	ホテル関西	¥ 800	○		13分			GO	15	60.0%	¥ 34,300	65.5%		
24	20:39	20:51	北区西天満6	中央区南船場2	¥ 1,800			4分			DiDi	0	0.0%	¥ - 0	0.0%		
25	20:55	21:22	中央区博労町1	吹田市竹見台2	¥ 6,800	○		4分			待機	0	0.0%	¥ - 0	0.0%		
26	22:17	22:24	豊中市 阪急曽根駅	豊中市夕日丘1	¥ 1,300			55分			他	0	0.0%	¥ - 0	0.0%		
27	22:44	22:56	豊中市庄内西町3	豊中市庄本町2	¥ 1,500	○		20分			割増後(22:00～)						
28	23:02	23:09	淀川区 阪急神崎川駅	豊中市庄本町2	¥ 1,200	○		6分			合計	8	100.0%	¥ 24,280	100.0%		
29	23:52	0:03	淀川区 JR新大阪駅乗り場	豊中市東泉丘4	¥ 4,000		25分	43分			流し	2	25.0%	¥ 11,380	46.9%		
30	0:15	0:25	豊中市玉井町4	さわ病院	¥ 2,400	○		12分			GO	4	50.0%	¥ 6,100	25.1%		
31	0:51	1:05	淀川区 阪急十三駅乗り場(南向き)	阪急淡路駅	¥ 2,800		3分	26分	2台目		DiDi	0	0.0%	¥ - 0	0.0%		
32	1:26	2:03	北区天神橋2	地下鉄なかもず駅	¥ 10,080			21分			待機	2	25.0%	¥ 6,800	28.0%		
33	3:04	3:15	北区天神橋3	北区天神西町	¥ 1,000	○		1時間 1分			他	0	0.0%	¥ - 0	0.0%		
合計					¥ 76,680	実車率	40.3%	走行距離	305km		時間帯別実車率						
											時間帯	実車率					
											Q1	～11:00	43.6%				
											Q2	11:00～14:00	48.3%				
											Q3	14:00～17:00	27.2%				
											Q4	17:00～20:00	52.2%				
											Q5	20:00～23:00	42.8%				
											Q6	23:00～2:00	43.2%				
											Q7	2:00～	11.2%				

12月20日(土)🌤

No	乗車	降車	乗車地	降車地	売上	無線	待機時間	空車時間	備考
1	8:35	8:58	吹田市千里山西3	豊中市新千里東町1	¥ 3,100	○		26分	
2	9:19	9:38	豊中市本町9	伊丹空港	¥ 2,500	○		21分	
3	10:30	10:58	豊中市寺内2	西区江戸堀1	¥ 5,300	○		52分	
4	11:00	11:09	西区土佐堀1	京阪天満橋駅	¥ 1,300			2分	
5	11:22	11:31	北区天神橋8	JR新大阪駅	¥ 1,600			13分	
6	12:29	12:51	淀川区 JR新大阪駅乗り場	豊中市新千里西町1	¥ 4,900		25分	58分	
7	12:56	13:16	豊中市新千里西町2	伊丹空港	¥ 3,400	○		5分	
8	13:40	13:51	豊中市玉井町3	伊丹空港	¥ 1,300	○		24分	
9	13:52	14:04	豊中市 伊丹空港	豊中市蛍池東町4	¥ 1,200	○		1分	
10	14:59	15:29	池田市天神2	西区京町堀2	¥ 7,300	○		55分	
11	16:02	16:30	北区 JR大阪駅乗り場	浪速区元町2	¥ 3,300		5分	33分	15台目
12	16:36	16:51	浪速区難波中3	中央区西心斎橋2	¥ 1,400	○		6分	
13	17:05	17:18	福島区福島1	中央区本町2	¥ 1,700	○		14分	
14	17:24	17:55	中央区島町2	此花区伝法6	¥ 3,900	○		6分	
15	18:02	18:13	此花区伝法6	JR野田駅	¥ 1,500			7分	
16	18:16	18:30	福島区吉野2	北区西天満4	¥ 1,800			3分	
17	18:51	19:12	福島区福島5	北新地船大工通り	¥ 1,500			21分	経由・待機有
18	19:28	19:36	北区 JR大阪駅乗り場	ホテル阪神	¥ 900		15分	16分	12台目
19	19:50	20:15	北区茶屋町	中央区東心斎橋1	¥ 2,600			14分	
20	20:27	20:40	中央区瓦町2	中央区東心斎橋2	¥ 1,400			12分	
21	20:58	21:14	西区京町堀1	西区千代崎1	¥ 1,600	○		18分	
22	21:15	21:32	西区 京セラドーム大阪	シティプラザ大阪	¥ 2,600	○		1分	
23	21:33	21:45	中央区内久宝寺町3	中央区東心斎橋2	¥ 1,300	○		1分	
24	21:45	21:53	中央区東心斎橋2	中央区博労町4	¥ 800			0分	
25	21:58	22:15	西区靱本町1	北新地本通り	¥ 1,900	○		5分	
26	23:09	23:20	淀川区西中島4	阪急神崎川駅	¥ 2,100			54分	
27	23:21	23:31	淀川区 阪急神崎川駅	豊中市二葉町1	¥ 1,200	○		1分	
28	23:37	23:44	豊中市 阪急庄内駅	豊中市大黒町3	¥ 1,000			6分	
29	23:49	0:05	豊中市 阪急庄内駅	豊中市上津島3	¥ 2,400	○		5分	経由有
30	0:09	0:16	豊中市服部寿町5	阪急庄内駅	¥ 1,000			4分	
31	0:16	0:35	豊中市 阪急庄内駅	阪急塚口駅	¥ 4,500			0分	
32	1:03	1:21	吹田市江坂町1	吹田市山田南	¥ 4,700			28分	経由有
33	1:54	2:07	北区茶屋町	豊中市小曽根3	¥ 3,900	○		33分	
34	2:08	2:23	豊中市豊南町西1	吹田市江坂町1	¥ 1,800	○		1分	
35	3:00	3:26	中央区南船場1	地下鉄横堤駅	¥ 5,400			37分	
合計					¥ 88,100	実車率	48.4%	走行距離	297km

時間帯別集計					
	時間帯	件数		売上	
Q1	～11:00	4	4	¥ 12,200	¥ 12,200
Q2	11:00～14:00	5	9	¥ 12,400	¥ 24,600
Q3	14:00～17:00	3	12	¥ 12,000	¥ 36,600
Q4	17:00～20:00	7	19	¥ 13,900	¥ 50,500
Q5	20:00～23:00	6	25	¥ 9,600	¥ 60,100
Q6	23:00～2:00	8	33	¥ 20,800	¥ 80,900
Q7	2:00～	2	35	¥ 7,200	¥ 88,100


8:00	～	4:00	52時間	50分	217時間	10分
					¥	221,870
					自腹高速等 ¥560	
					平均空車 16分 39秒	

総合計				
合計	35	100.0%	¥ 88,100	100.0%
流し	14	40.0%	¥ 31,200	35.4%
GO	18	51.4%	¥ 47,800	54.3%
DiDi	0	0.0%	¥ - 0	0.0%
待機	3	8.6%	¥ 9,100	10.3%
他	0	0.0%	¥ - 0	0.0%

割増前(～22:00)				
合計	25	100.0%	¥ 60,100	100.0%
流し	8	32.0%	¥ 12,500	20.8%
GO	14	56.0%	¥ 38,500	64.1%
DiDi	0	0.0%	¥ - 0	0.0%
待機	3	12.0%	¥ 9,100	15.1%
他	0	0.0%	¥ - 0	0.0%

割増後(22:00～)				
合計	10	100.0%	¥ 28,000	100.0%
流し	6	60.0%	¥ 18,700	66.8%
GO	4	40.0%	¥ 9,300	33.2%
DiDi	0	0.0%	¥ - 0	0.0%
待機	0	0.0%	¥ - 0	0.0%
他	0	0.0%	¥ - 0	0.0%

時間帯別実車率		
	時間帯	実車率
Q1	～11:00	43.9%
Q2	11:00～14:00	42.3%
Q3	14:00～17:00	41.5%
Q4	17:00～20:00	63.1%
Q5	20:00～23:00	50.3%
Q6	23:00～2:00	54.0%
Q7	2:00～	38.0%

12月22日(月) 

No	乗車	降車	乗車地	降車地	売上	無線	待機時間	空車時間	備考
1	8:03	8:30	吹田市江坂町1	北区天神橋8	¥ 3,700	○		23分	
2	8:34	8:49	北区長柄西1	都島区網島町	¥ 2,100	○		4分	
3	9:10	9:24	中央区谷町6	西区北堀江1	¥ 1,700	○		21分	
4	9:56	10:03	浪速区久保吉1	西区境川1	¥ 1,000			32分	
5	10:08	10:11	港区市岡1	港区三先1	¥ 500			5分	
6	10:12	10:39	港区夕凼1	大阪駅御堂筋口	¥ 3,900	○		1分	
7	10:51	11:04	福島区海老江1	住友病院	¥ 1,600			12分	
8	11:08	11:22	西区江戸堀1	北新地本通り	¥ 1,300	○		4分	
9	12:12	12:27	淀川区 JR新大阪駅乗り場	大阪駅御堂筋口	¥ 2,100		30分	50分	
10	12:44	13:15	北区茶屋町	吹田市津雲台7	¥ 5,900	○		17分	
11	13:16	13:23	吹田市古江台5	阪急北千里駅	¥ 1,100	○		1分	
12	14:33	14:55	豊中市緑丘4	淀川区西中島5	¥ 5,400	○		1時間 10分	
13	15:29	15:46	淀川区 JR新大阪駅乗り場	ハービス大阪	¥ 2,400		25分	34分	
14	16:10	16:18	北区 JR大阪駅乗り場	北区西天満4	¥ 1,000		15分	24分	8台目
15	16:19	16:33	北区西天満1	中央区谷町4	¥ 1,700			1分	
16	16:54	17:11	中央区城見1	北区西天満2	¥ 2,100			21分	
17	17:16	17:38	北区中之島2	JR新大阪駅	¥ 3,200			5分	経由有
18	17:50	18:07	淀川区 JR新大阪駅乗り場	大阪駅前第3ビル	¥ 2,300		10分	12分	
19	18:11	18:25	北区梅田1	西区京町堀2	¥ 1,700			4分	
20	18:38	18:48	北区中之島3	グランヴィア大阪	¥ 1,200	○		13分	
21	19:06	19:18	北区 JR大阪駅乗り場	北区本庄東2	¥ 1,500		15分	18分	18台目
22	19:27	19:43	北区豊崎3	中央区南船場4	¥ 2,300			9分	
23	19:47	19:58	西区新町1	南海なんば駅	¥ 1,500	○		4分	
24	20:06	20:16	中央区 南海なんば駅乗り場	中央区博労町1	¥ 1,300		5分	8分	
25	20:22	20:40	中央区高麗橋2	中央区宗右衛門町	¥ 1,700	○		6分	
26	21:02	21:17	中央区北浜1	北区鶴野町	¥ 2,000			22分	経由有
27	22:39	22:53	淀川区 JR新大阪駅乗り場	豊中市三和町3	¥ 2,400		35分	1時間 22分	
28	23:05	23:14	吹田市豊津町	阪急服部天神駅	¥ 1,700	○		12分	
29	23:26	23:40	豊中市大黒町3	豊中市服部元町1	¥ 2,300	○		12分	経由有
30	0:13	0:28	福島区福島3	西区千代崎1	¥ 2,400	○		33分	
31	0:29	0:46	西区九条1	中央区日本橋1	¥ 2,700	○		1分	
32	0:54	1:00	ミナミ⑤番乗り場	中央区安堂寺町1	¥ 1,100		5分	8分	
33	1:04	1:11	中央区谷町2	都島区善源寺町2	¥ 2,000			4分	
34	1:35	1:43	北新地①番乗り場	福島区海老江7	¥ 1,500		1分	24分	
35	2:03	2:24	福島区福島1	芦屋市南宮町	¥ 9,180			20分	
36	3:09	3:13	福島区福島5		¥ 900			45分	
合計					¥ 82,380	実車率	42.7%	走行距離	264km

時間帯別集計					
	時間帯	件数	売上		
Q1	～11:00	7	7	¥ 14,500	¥ 14,500
Q2	11:00～14:00	4	11	¥ 10,400	¥ 24,900
Q3	14:00～17:00	5	16	¥ 12,600	¥ 37,500
Q4	17:00～20:00	7	23	¥ 13,700	¥ 51,200
Q5	20:00～23:00	4	27	¥ 7,400	¥ 58,600
Q6	23:00～2:00	7	34	¥ 13,700	¥ 72,300
Q7	2:00～	2	36	¥ 10,080	¥ 82,380
7:30		～	3:45	73時間 5分	196時間 55分
					¥ 304,250
					自腹高速等 ¥1100
					平均空車 18分 23秒

総合計				
合計	36	100.0%	¥ 82,380	100.0%
流し	12	33.3%	¥ 28,180	34.2%
GO	15	41.7%	¥ 38,600	46.9%
DiDi	0	0.0%	¥ - 0	0.0%
待機	9	25.0%	¥ 15,600	18.9%
他	0	0.0%	¥ - 0	0.0%

12月24日(水)☀️☁️時々🌂※日勤

No	乗車	降車	乗車地	降車地	売上	無線	待機時間	空車時間	備考
1	8:07	8:24	吹田市江の木町	豊中市大黒町1	¥ 2,400	○		31分	
2	8:37	8:51	淀川区新高1	豊中市服部南町1	¥ 2,200	○		13分	
3	8:54	9:11	豊中市中桜塚3	関西メディカル病院	¥ 2,700	○		3分	
4	9:20	9:42	豊中市東豊中町2	豊中市岡町南1	¥ 2,500	○		9分	
5	9:54	10:19	豊中市庄内西町1	済生会中津病院	¥ 3,500	○		12分	
6	11:12	11:25	淀川区木川東4	淀川キリスト教病院	¥ 1,500	○		53分	
7	11:29	12:00	淀川区西中島3	中之島センタービル	¥ 3,600			4分	
8	12:08	12:13	北区中之島3	グランヴィア大阪	¥ 700			8分	
9	12:24	12:30	福島区 JR福島駅	桜橋渡辺未来医療病院	¥ 600			11分	
10	12:30	13:15	北区 桜橋渡辺未来医療病院	門真市石原町	¥ 6,900			0分	
11	13:21	13:36	守口市梶町4	京阪守口市駅	¥ 2,100			6分	
12	14:10	14:34	旭区中宮4	JR新大阪駅	¥ 3,700	○		34分	
13	15:17	15:35	淀川区 JR新大阪駅乗り場	リッツカールトンホテル	¥ 2,500		30分	43分	
14	15:44	16:06	北区堂島2	北区本庄東1	¥ 2,200	○		9分	
15	16:58	17:25	北区 阪急三番街乗り場	北区菅原町	¥ 2,300		なし	52分	
16	17:31	17:48	中央区安土町1	大丸心斎橋店	¥ 1,400	○		6分	
17	18:03	18:14	西区新町1	中央区宗右衛門町	¥ 1,200			15分	
18	18:16	18:24	中央区宗右衛門町	中央区西心斎橋2	¥ 900			2分	
19	18:30	18:57	西区新町1	北区堂山町	¥ 2,600			6分	
20	19:02	19:09	北区天神橋3	北区曽根崎新地1	¥ 900			5分	
21	19:09	19:20	北区曽根崎新地1	中央区道修町3	¥ 1,300			0分	
22	19:22	19:30	中央区瓦町2	中央区谷町3	¥ 1,200	○		2分	
23	19:38	19:43	中央区 京阪天満橋駅	中央区徳井町2	¥ 600			8分	
合計					¥ 49,500	実車率	52.8%	走行距離	140km

時間帯別集計					
	時間帯	件数	売上		
Q1	～11:00	5	5	¥ 13,300	¥ 13,300
Q2	11:00～14:00	6	11	¥ 15,400	¥ 28,700
Q3	14:00～17:00	4	15	¥ 10,700	¥ 39,400
Q4	17:00～20:00	8	23	¥ 10,100	¥ 49,500
Q5	20:00～23:00	0	23	¥ - 0	¥ 49,500
Q6	23:00～2:00	0	23	¥ - 0	¥ 49,500
Q7	2:00～	0	23	¥ - 0	¥ 49,500
7:30 ～ 20:10		85時間 45分		184時間 15分	
				¥ 353,750	
				自腹高速等 ¥1100	
				平均空車 15分 21秒	

総合計					
合計	23	100.0%	¥ 49,500	100.0%	
流し	11	47.8%	¥ 21,400	43.2%	
GO	10	43.5%	¥ 23,300	47.1%	
DiDi	0	0.0%	¥ - 0	0.0%	
待機	2	8.7%	¥ 4,800	9.7%	
他	0	0.0%	¥ - 0	0.0%	

割増前(～22:00)					
合計	23	100.0%	¥ 49,500	100.0%	
流し	11	47.8%	¥ 21,400	43.2%	
GO	10	43.5%	¥ 23,300	47.1%	
DiDi	0	0.0%	¥ - 0	0.0%	
待機	2	8.7%	¥ 4,800	9.7%	
他	0	0.0%	¥ - 0	0.0%	

割増後(22:00～)					
合計	0	0.0%	¥ - 0	0.0%	
流し	0	0.0%	¥ - 0	0.0%	
GO	0	0.0%	¥ - 0	0.0%	
DiDi	0	0.0%	¥ - 0	0.0%	
待機	0	0.0%	¥ - 0	0.0%	
他	0	0.0%	¥ - 0	0.0%	

時間帯別実車率		
	時間帯	実車率
Q1	～11:00	46.6%
Q2	11:00～14:00	63.9%
Q3	14:00～17:00	44.4%
Q4	17:00～20:00	60.6%
Q5	20:00～23:00	0.0%
Q6	23:00～2:00	0.0%
Q7	2:00～	0.0%

12月25日(木)☔→☀️※日勤

No	乗車	降車	乗車地	降車地	売上	無線	待機時間	空車時間	備考
1	9:42	9:47	東淀川区菅原7	阪急上新庄駅	¥ 700			8分	
2	10:01	10:24	吹田市千里山東1	さわ病院	¥ 2,300	○		14分	
3	10:26	10:51	豊中市城山町3	淀川区宮原3	¥ 3,300	○		2分	
4	10:54	11:24	淀川区 JR新大阪駅	浪速区敷津東3	¥ 4,500			3分	
5	11:37	11:52	天王寺区 一心寺	生野区巽西4	¥ 2,000			13分	
6	11:53	12:18	生野区桃谷4	中央区日本橋2	¥ 2,400	○		1分	
7	12:20	12:40	中央区難波1	阪神百貨店	¥ 2,600			2分	
8	12:49	13:05	北区 阪急三番街乗り場	西区土佐堀2	¥ 1,900		1分	9分	
9	13:09	13:27	西区土佐堀1	北区芝田2	¥ 1,900			4分	
10	14:21	14:50	淀川区 JR新大阪駅乗り場	西区新町1	¥ 3,700		20分	54分	
11	14:53	15:09	西区北堀江1	地下鉄淀屋橋駅	¥ 1,800			3分	
12	15:12	15:45	北区 中之島セントラルタワー	梅田スカイビル	¥ 2,900	○		3分	
13	15:45	16:08	北区 梅田スカイビル	中央区本町2	¥ 2,500			0分	
14	16:20	16:38	中央区北浜東	福島区福島7	¥ 2,100			12分	
15	16:43	16:59	北区中津7	北区茶屋町	¥ 1,700	○		5分	
16	17:13	17:34	北区天神橋8	大阪駅御堂筋口	¥ 2,000	○		14分	
17	17:34	17:58	北区 大阪駅御堂筋口	北新地上通り	¥ 2,000			0分	
18	18:03	18:22	北区中之島2	浪速区難波中2	¥ 2,300			5分	
19	18:35	18:46	浪速区元町3	中央区淡路町2	¥ 2,000			13分	
20	18:52	19:42	中央区高麗橋3	JR新大阪駅	¥ 5,200			6分	経由・待機有
21	19:47	19:55	淀川区西宮原2	淀川区東三国6	¥ 1,100	○		5分	
22	19:57	20:20	淀川区十八条1	福島区福島4	¥ 4,300	○		2分	
23	20:33	20:45	淀川区十三東2	東淀川区淡路4	¥ 2,100			13分	
合計					¥ 57,300	実車率	67.5%	走行距離	130km

時間帯別集計					
	時間帯	件数		売上	
Q1	～11:00	4	4	¥ 10,800	¥ 10,800
Q2	11:00～14:00	5	9	¥ 10,800	¥ 21,600
Q3	14:00～17:00	6	15	¥ 14,700	¥ 36,300
Q4	17:00～20:00	7	22	¥ 18,900	¥ 55,200
Q5	20:00～23:00	1	23	¥ 2,100	¥ 57,300
Q6	23:00～2:00	0	23	¥ - 0	¥ 57,300
Q7	2:00～	0	23	¥ - 0	¥ 57,300

9:30	～	21:30	97時間 45分	172時間 15分
				¥ 411,050
				自腹高速等 ¥1100
				平均空車 10分 3秒

総合計					
合計	23	100.0%	¥ 57,300	100.0%	
流し	13	56.5%	¥ 31,700	55.3%	
GO	8	34.8%	¥ 20,000	34.9%	
DiDi	0	0.0%	¥ - 0	0.0%	
待機	2	8.7%	¥ 5,600	9.8%	
他	0	0.0%	¥ - 0	0.0%	

割増前(～22:00)					
合計	23	100.0%	¥ 57,300	100.0%	
流し	13	56.5%	¥ 31,700	55.3%	
GO	8	34.8%	¥ 20,000	34.9%	
DiDi	0	0.0%	¥ - 0	0.0%	
待機	2	8.7%	¥ 5,600	9.8%	
他	0	0.0%	¥ - 0	0.0%	

割増後(22:00～)					
合計	0	0.0%	¥ - 0	0.0%	
流し	0	0.0%	¥ - 0	0.0%	
GO	0	0.0%	¥ - 0	0.0%	
DiDi	0	0.0%	¥ - 0	0.0%	
待機	0	0.0%	¥ - 0	0.0%	
他	0	0.0%	¥ - 0	0.0%	

時間帯別実車率		
	時間帯	実車率
Q1	～11:00	75.5%
Q2	11:00～14:00	60.3%
Q3	14:00～17:00	75.0%
Q4	17:00～20:00	78.0%
Q5	20:00～23:00	18.5%
Q6	23:00～2:00	0.0%
Q7	2:00～	0.0%

12月27日(土)🌤

No	乗車	降車	乗車地	降車地	売上	無線	待機時間	空車時間	備考
1	8:35	8:43	豊中市小曽根1	さわ病院	¥ 810			23分	
2	8:48	9:10	豊中市城山町3	伊丹空港	¥ 2,900	○		5分	
3	9:20	9:34	豊中市桜の町4	阪急豊中駅	¥ 1,500	○		10分	
4	9:39	10:08	豊中市岡町北3	豊中市岡町北3	¥ 3,300	○		5分	経由・待機有
5	10:30	10:52	豊中市庄内西町5	豊中市長興寺北2	¥ 2,300	○		22分	
6	11:00	11:25	豊中市南桜塚4	JR新大阪駅	¥ 3,900	○		8分	
7	12:03	12:21	豊中市庄内東町1	伊丹空港	¥ 3,300	○		38分	
8	12:45	13:00	豊中市服部南町2	淀川区西三国2	¥ 2,100	○		24分	
9	14:27	14:50	淀川区三国本町2	ブリーゼブリーゼ	¥ 3,200	○		1時間 27分	
10	15:12	15:32	北区 JR大阪駅乗り場	城東区成育4	¥ 3,000		10分	22分	15台目
11	15:52	16:01	北区長柄西2	北区本庄東2	¥ 900	○		20分	
12	16:44	16:53	吹田市江坂町2	吹田市江坂町3	¥ 900	○		43分	
13	17:01	17:34	豊中市庄内東町3	福島区福島3	¥ 3,800	○		8分	
14	17:35	17:48	福島区福島3	グランヴィア大阪	¥ 1,500	○		1分	
15	17:48	18:11	北区 グランヴィア大阪	中央区東心斎橋2	¥ 2,700			0分	
16	18:22	18:42	中央区 大阪城	中央区難波千日前	¥ 2,600	○		11分	
17	18:51	18:54	浪速区難波中2	浪速区塩草1	¥ 600			9分	
18	18:57	19:14	大正区三軒家東3	中央区難波1	¥ 1,900	○		3分	
19	19:16	19:28	中央区難波1	森ノ宮SSホール	¥ 2,300			2分	
20	20:38	20:58			¥ 1,600	▲		1時間 10分	知人
21	21:11	21:24	豊中市服部南町1	豊中市本町3	¥ 2,000	○		13分	
22	21:35	21:46	豊中市服部南町1	豊中市豊南町西2	¥ 1,100	○		11分	
23	21:50	22:04	豊中市豊南町東4	豊中市寺内2	¥ 2,100	○		4分	
24	22:05	22:14	豊中市 北急緑地公園駅	吹田市千里山竹園1	¥ 1,200	○		1分	
25	22:34	22:37	豊中市本町1	豊中市千里園2	¥ 500			20分	
26	22:57	23:13	豊中市本町2	豊中市宮山町3	¥ 1,800	○		20分	
27	23:17	23:20	豊中市柴原町1	豊中市刀根山元町	¥ 500			4分	
28	23:28	23:37	豊中市本町1	豊中市少路2	¥ 2,000	○		8分	
29	23:46	23:54	豊中市 北急千里中央駅乗り場	豊中市北緑丘2	¥ 1,600		なし	9分	
30	0:00	0:13	豊中市 北急千里中央駅	豊中市東豊中町6	¥ 2,400	○		6分	
31	0:26	0:49	豊中市本町1	宝塚市山手台東3	¥ 6,700			13分	
32	1:10	1:30	豊中市蛍池西町1	伊丹市中野北3	¥ 5,100	○		21分	
33	1:48	2:16	豊中市西緑丘3	北区万歳町	¥ 8,400	○		18分	
合計					¥ 80,510	実車率	47.9%	走行距離	285km

時間帯別集計					
	時間帯	件数		売上	
Q1	～11:00	6	6	¥ 14,710	¥ 14,710
Q2	11:00～14:00	2	8	¥ 5,400	¥ 20,110
Q3	14:00～17:00	4	12	¥ 8,000	¥ 28,110
Q4	17:00～20:00	7	19	¥ 15,400	¥ 43,510
Q5	20:00～23:00	7	26	¥ 10,300	¥ 53,810
Q6	23:00～2:00	7	33	¥ 26,700	¥ 80,510
Q7	2:00～	0	33	¥ -0	¥ 80,510

8:00	～	2:35	116時間 20分	153時間 40分
				¥ 491,560
				自腹高速等 ¥1100
			平均空車	17分 18秒

総合計				
合計	33	100.0%	¥ 80,510	100.0%
流し	7	21.2%	¥ 14,110	17.5%
GO	23	69.7%	¥ 60,200	74.8%
DiDi	0	0.0%	¥ -0	0.0%
待機	2	6.1%	¥ 4,600	5.7%
他	1	3.0%	¥ 1,600	2.0%

割増前(～22:00)				
合計	23	100.0%	¥ 50,310	100.0%
流し	4	17.4%	¥ 6,410	12.7%
GO	17	73.9%	¥ 39,300	78.1%
DiDi	0	0.0%	¥ -0	0.0%
待機	1	4.3%	¥ 3,000	6.0%
他	1	4.3%	¥ 1,600	3.2%

割増後(22:00～)				
合計	10	100.0%	¥ 30,200	100.0%
流し	3	30.0%	¥ 7,700	25.5%
GO	6	60.0%	¥ 20,900	69.2%
DiDi	0	0.0%	¥ -0	0.0%
待機	1	10.0%	¥ 1,600	5.3%
他	0	0.0%	¥ -0	0.0%

時間帯別実車率		
	時間帯	実車率
Q1	～11:00	62.2%
Q2	11:00～14:00	21.3%
Q3	14:00～17:00	33.9%
Q4	17:00～20:00	67.2%
Q5	20:00～23:00	44.6%
Q6	23:00～2:00	56.8%
Q7	2:00～	0.0%

12月30日(火)🌤️

No	乗車	降車	乗車地	降車地	売上	無線	待機時間	空車時間	備考
1	8:15	8:18	吹田市寿町2	JR吹田駅	¥ 600			11分	
2	8:36	8:43	吹田市千里山西4	阪急千里山駅	¥ 1,000	○		18分	
3	9:08	9:19	豊中市 北急緑地公園駅	履正社高校	¥ 1,500	○		25分	
4	9:26	9:59	豊中市南桜塚1	箕面市小野原西4	¥ 4,900	○		7分	
5	10:26	10:34	豊中市緑丘4	北急千里中央駅	¥ 1,600	○		27分	
6	10:53	11:26	豊中市北桜塚4	豊中市中桜塚2	¥ 3,100	○		19分	経由・待機有
7	11:40	11:48	豊中市庄内東町3	淀川区新高4	¥ 1,300			14分	
8	12:38	12:42	淀川区十八条1	地下鉄東三国駅	¥ 630			50分	
9	12:49	12:58	淀川区西三国2	淀川区宮原2	¥ 1,200	○		7分	
10	13:32	13:46	北区本庄東3	吹田市江坂町1	¥ 3,100	○		34分	
11	13:54	14:08	豊中市北条町1	豊中市北桜塚3	¥ 2,000	○		8分	
12	14:20	14:58	豊中市服部西町1	福島区福島3	¥ 4,600	○		12分	
13	15:49	16:02	北区堂島3	中央区高麗橋2	¥ 1,700	○		51分	
14	16:20	16:38	北区 JR大阪駅乗り場	大丸心斎橋店	¥ 2,400		10分	18分	14台目
15	16:52	16:57	中央区谷町3	中央区淡路町1	¥ 700			14分	
16	17:07	17:16	中央区天満橋京町	北新地船大工通り	¥ 1,300			10分	
17	17:44	17:56	北区茶屋町	福島区福島7	¥ 1,500			28分	
18	18:08	18:24	北区茶屋町	西淀川区野里1	¥ 2,700			12分	経由・待機有
19	18:36	18:49	淀川区木川西3	北区曽根崎新地1	¥ 2,500	○		12分	
20	18:56	19:02	西区土佐堀1	グランヴィア大阪	¥ 800			7分	
21	19:12	19:20	福島区福島5	大阪駅前第3ビル	¥ 900			10分	
22	19:32	19:50	北区兎我野町	都シティ大阪本町	¥ 2,400	○		12分	
23	20:26	20:40	福島区 阪神野田駅	阪急十三駅	¥ 2,000			36分	
24	20:47	20:59	淀川区西宮原1	淀川区西中島6	¥ 1,000	○		7分	
25	21:29	21:37	豊中市服部豊町1	豊中市箕輪2	¥ 1,100	○		30分	
26	21:38	21:49	豊中市南桜塚1	豊中市箕輪2	¥ 1,700	○		1分	
27	22:09	22:13	豊中市三和町2	豊中市庄内西町3	¥ 900	○		20分	
28	22:20	22:30	淀川区野中南2	淀川区木川東2	¥ 1,200	○		7分	
29	22:43	22:50	淀川区 阪急十三駅乗り場(南向き)	北区大淀中3	¥ 1,300		なし	13分	先頭
30	22:52	23:01	北区大淀中2	阪神野田駅	¥ 1,400	○		2分	
31	23:18	23:31	淀川区十三本町3	北区小松原町	¥ 2,200			17分	経由有
32	23:46	0:25	淀川区 淀川キリスト教病院	芦屋市川西町	¥ 11,910	○		15分	
合計					¥ 67,140	実車率	42.0%	走行距離	262km

時間帯別集計				
	時間帯	件数		売上
Q1	～11:00	6	6	¥ 12,700
Q2	11:00～14:00	5	11	¥ 8,230
Q3	14:00～17:00	4	15	¥ 9,400
Q4	17:00～20:00	7	22	¥ 12,100
Q5	20:00～23:00	8	30	¥ 10,600
Q6	23:00～2:00	2	32	¥ 14,110
Q7	2:00～	0	32	¥ -0

8:00	～	1:05	133時間 25分	136時間 35分
				¥ 558,700
				自腹高速等 ¥2540
			平均空車	18分 24秒

総合計				
合計	32	100.0%	¥ 67,140	100.0%
流し	11	34.4%	¥ 14,630	21.8%
GO	19	59.4%	¥ 48,810	72.7%
DiDi	0	0.0%	¥ -0	0.0%
待機	2	6.3%	¥ 3,700	5.5%
他	0	0.0%	¥ -0	0.0%

割増前(～22:00)				
合計	26	100.0%	¥ 48,230	100.0%
流し	10	38.5%	¥ 12,430	25.8%
GO	15	57.7%	¥ 33,400	69.3%
DiDi	0	0.0%	¥ -0	0.0%
待機	1	3.8%	¥ 2,400	5.0%
他	0	0.0%	¥ -0	0.0%

割増後(22:00～)				
合計	6	100.0%	¥ 18,910	100.0%
流し	1	16.7%	¥ 2,200	11.6%
GO	4	66.7%	¥ 15,410	81.5%
DiDi	0	0.0%	¥ -0	0.0%
待機	1	16.7%	¥ 1,300	6.9%
他	0	0.0%	¥ -0	0.0%

時間帯別実車率	
	実車率
Q1	～11:00 47.0%
Q2	11:00～14:00 30.2%
Q3	14:00～17:00 43.0%
Q4	17:00～20:00 45.6%
Q5	20:00～23:00 41.4%
Q6	23:00～2:00 43.7%
Q7	2:00～ 0.0%

1月1日(祝・木)☀️☁️※日勤

No	乗車	降車	乗車地	降車地	売上	無線	待機時間	空車時間	備考
1	9:51	10:00	豊中市東豊中町5	豊中市桜の町7	¥ 1,100			49分	
2	10:09	10:19	豊中市桜の町5	阪急豊中駅	¥ 1,200			9分	
3	10:31	10:38	豊中市庄内西町2	豊中市庄内幸町3	¥ 800	○		12分	
4	11:28	11:35	淀川区 阪急十三駅乗り場(北向き)	豊中市神州町	¥ 1,400		なし	50分	先頭
5	11:49	12:07	豊中市北条町4	千里阪急ホテル	¥ 3,000	○		14分	
6	12:40	13:08	豊中市春日町3	北区曽根崎新地1	¥ 8,000	○		33分	
7	13:18	13:31	北区 JR大阪駅乗り場	大阪市立美術館	¥ 4,000		3分	10分	4台目
8	14:03	14:06	中央区 南海なんば駅乗り場	大国主神社	¥ 600		15分	32分	
9	14:07	14:36	浪速区元町3	大鳥大社	¥ 7,200	○		1分	
10	14:53	15:08	堺市堺区石津町1	堺市西区北条町1	¥ 1,800	○		17分	
11	15:42	15:55	東住吉区長居公園1	平野区喜連東2	¥ 2,400	○		34分	
12	16:00	16:40	平野区長吉長原2	中央区道頓堀1	¥ 5,700	○		5分	
13	16:46	16:59	中央区高津1	堀川戎神社	¥ 2,500			6分	
14	17:04	17:13	北区曽根崎2	淀川区新高1	¥ 2,400			5分	
15	17:34	17:53	豊中市浜2	豊中市利倉1	¥ 1,800	○		21分	
16	18:02	18:14	豊中市日出町1	豊中えびす神社	¥ 1,300	○		9分	
17	18:20	18:40	豊中市豊南町東1	阪急上新庄駅	¥ 3,100	○		6分	
18	19:05	19:25	豊中市庄内東町3	リーガロイヤルホテル	¥ 3,700			25分	
19	19:25	19:34	北区 リーガロイヤルホテル	阪急梅田駅	¥ 1,400		なし	0分	先頭
20	19:45	20:18	北区 阪急三番街乗り場	住吉区苅田3	¥ 6,600		10分	11分	
21	20:27	20:58	阿倍野区阪南町4	KKR大阪	¥ 4,600	○		9分	
合計					¥ 64,600	実車率	48.6%	走行距離	227km

時間帯別集計									
	時間帯		件数		売上				
Q1	～11:00		3	3	¥ 3,100	¥ 3,100			
Q2	11:00～14:00		4	7	¥ 16,400	¥ 19,500			
Q3	14:00～17:00		6	13	¥ 20,200	¥ 39,700			
Q4	17:00～20:00		7	20	¥ 20,300	¥ 60,000			
Q5	20:00～23:00		1	21	¥ 4,600	¥ 64,600			
Q6	23:00～2:00		0	21	¥ - 0	¥ 64,600			
Q7	2:00～		0	21	¥ - 0	¥ 64,600			
8:30 ～ 21:25			146時間 20分		123時間 40分				
					¥ 623,300				
					自腹高速等 ¥2540				
					平均空車 18分 3秒				
総合計									
合計	21	100.0%	¥ 64,600		100.0%				
流し	5	23.8%	¥ 10,900		16.9%				
GO	11	52.4%	¥ 39,700		61.5%				
DiDi	0	0.0%	¥ - 0		0.0%				
待機	5	23.8%	¥ 14,000		21.7%				
他	0	0.0%	¥ - 0		0.0%				
割増前(～22:00)									
合計	21	100.0%	¥ 64,600		100.0%				
流し	5	23.8%	¥ 10,900		16.9%				
GO	11	52.4%	¥ 39,700		61.5%				
DiDi	0	0.0%	¥ - 0		0.0%				
待機	5	23.8%	¥ 14,000		21.7%				
他	0	0.0%	¥ - 0		0.0%				
割増後(22:00～)									
合計	0	0.0%	¥ - 0		0.0%				
流し	0	0.0%	¥ - 0		0.0%				
GO	0	0.0%	¥ - 0		0.0%				
DiDi	0	0.0%	¥ - 0		0.0%				
待機	0	0.0%	¥ - 0		0.0%				
他	0	0.0%	¥ - 0		0.0%				
時間帯別実車率									
	時間帯		実車率						
Q1	～11:00		22.0%						
Q2	11:00～14:00		36.7%						
Q3	14:00～17:00		62.8%						
Q4	17:00～20:00		61.6%						
Q5	20:00～23:00		50.8%						
Q6	23:00～2:00		0.0%						
Q7	2:00～		0.0%						

1月5日(月)☁️※日勤

No	乗車	降車	乗車地	降車地	売上	無線	待機時間	空車時間	備考
1	7:51	7:57	吹田市 JR吹田駅西口乗り場	大和大学	¥ 600		なし	16分	先頭
2	7:59	8:19	吹田市中の島町	吹田市高浜町	¥ 1,200	○		2分	
3	8:26	8:36	吹田市朝日が丘町	吹田市五月が丘北	¥ 1,350			7分	
4	8:49	8:57	豊中市東泉丘4	豊中市西泉丘3	¥ 800	○		13分	
5	9:00	9:50	豊中市寺内1	大阪医科薬科大学病院	¥ 8,880	○		3分	
6	10:58	11:14	豊中市北緑丘2	箕面市立病院	¥ 1,300	○		1時間 8分	
7	11:28	11:34	豊中市上野西1	阪急豊中駅	¥ 800			14分	
8	11:41	11:54	豊中市中桜塚1	豊中市千里園2	¥ 1,400	○		7分	
9	11:59	12:15	豊中市本町2	池田市満寿美町	¥ 3,100	○		5分	
10	12:34	12:42	豊中市蛍池中町4	伊丹空港	¥ 1,000	○		19分	
11	13:22	13:46	豊中市北条町2	淀川区十三本町1	¥ 3,500	○		40分	
12	14:38	14:48	豊中市豊南町西3	豊中市曽根南町2	¥ 1,700			52分	
13	15:00	15:11	豊中市 阪急庄内駅	アルゴの湯	¥ 1,100	○		12分	
14	15:16	15:26	淀川区三国本町1	阪急神崎川駅	¥ 1,500	○		5分	
15	15:34	15:55	淀川区新高3	北区堂山町	¥ 3,200	○		8分	
16	16:07	16:22	北区紅梅町	北新地永楽通り	¥ 1,500	○		12分	
17	17:08	17:24	福島区福島2	西淀川区千舟3	¥ 2,400			46分	
18	17:29	17:45	西淀川区出来島2	西淀川区中島1	¥ 1,200	○		5分	
19	17:57	18:26	此花区四貫島2	大丸心斎橋店	¥ 3,700	○		12分	
20	18:34	18:52	中央区本町3	都島区中野町2	¥ 2,400	○		8分	
21	18:59	19:06	北区 帝国ホテル	都島区東野田町4	¥ 1,100			7分	
22	19:11	19:18	都島区都島本通5	JR京橋駅	¥ 1,000			5分	
23	19:41	19:50	北区天満2	リンクス梅田	¥ 1,600			23分	
合計					¥ 46,330	実車率	46.0%	走行距離	188km

時間帯別集計					
	時間帯	件数	売上		
Q1	～11:00	6 6	¥ 14,130	¥ 14,130	
Q2	11:00～14:00	5 11	¥ 9,800	¥ 23,930	
Q3	14:00～17:00	5 16	¥ 9,000	¥ 32,930	
Q4	17:00～20:00	7 23	¥ 13,400	¥ 46,330	
Q5	20:00～23:00	0 23	¥ - 0	¥ 46,330	
Q6	23:00～2:00	0 23	¥ - 0	¥ 46,330	
Q7	2:00～	0 23	¥ - 0	¥ 46,330	
7:30 ～ 20:15		159時間 5分		110時間 55分	
			¥ 669,630		
			自腹高速等 ¥2540		
			平均空車 17分 39秒		
総合計					
合計	23	100.0%	¥ 46,330	100.0%	
流し	7	30.4%	¥ 9,950	21.5%	
GO	15	65.2%	¥ 35,780	77.2%	
DiDi	0	0.0%	¥ - 0	0.0%	
待機	1	4.3%	¥ 600	1.3%	
他	0	0.0%	¥ - 0	0.0%	
割増前(～22:00)					
合計	23	100.0%	¥ 46,330	100.0%	
流し	7	30.4%	¥ 9,950	21.5%	
GO	15	65.2%	¥ 35,780	77.2%	
DiDi	0	0.0%	¥ - 0	0.0%	
待機	1	4.3%	¥ 600	1.3%	
他	0	0.0%	¥ - 0	0.0%	
割増後(22:00～)					
合計	0	0.0%	¥ - 0	0.0%	
流し	0	0.0%	¥ - 0	0.0%	
GO	0	0.0%	¥ - 0	0.0%	
DiDi	0	0.0%	¥ - 0	0.0%	
待機	0	0.0%	¥ - 0	0.0%	
他	0	0.0%	¥ - 0	0.0%	
時間帯別実車率					
	時間帯	実車率			
Q1	～11:00	50.2%			
Q2	11:00～14:00	40.4%			
Q3	14:00～17:00	37.2%			
Q4	17:00～20:00	56.7%			
Q5	20:00～23:00	0.0%			
Q6	23:00～2:00	0.0%			
Q7	2:00～	0.0%			

1月7日(水)☀️※日勤

No	乗車	降車	乗車地	降車地	売上	無線	待機時間	空車時間	備考
1	7:53	8:14	吹田市垂水町1	吹田市山田北	¥ 3,500	○		23分	
2	8:25	8:34	吹田市青山台2	北急千里中央駅	¥ 1,300	○		11分	
3	8:39	8:59	豊中市新千里西町2	吹田市片山町2	¥ 4,200	○		5分	
4	9:12	9:24	吹田市 関西大学	吹田市江坂町1	¥ 1,600	○		13分	
5	9:58	10:09	豊中市城山町2	豊中市島江町1	¥ 1,900			34分	
6	10:51	11:07	吹田市豊津町	豊中市服部寿町4	¥ 1,900			42分	
7	11:16	11:51	豊中市服部豊町2	済生会中津病院	¥ 4,350	○		9分	
8	11:52	12:05	北区大深町	北区堂島2	¥ 1,700	○		1分	
9	12:15	12:22	北区中之島3	中之島フェスティバルタワー	¥ 600			10分	
10	13:02	13:12	西区土佐堀1	地下鉄淀屋橋駅	¥ 800	○		40分	
11	13:24	13:34	北区堂島2	北新地船大工通り	¥ 1,000	○		12分	
12	13:37	13:49	北区堂島2	JR新大阪駅	¥ 2,600	○		3分	
13	13:53	14:15	淀川区宮原3	西淀川区歌島4	¥ 3,000	○		4分	
14	15:51	15:55	淀川区 阪急十三駅乗り場(南向き)	北区中津5	¥ 900		3分	1時間 36分	2台目
15	16:00	16:03	北区大淀南1	北区大淀中3	¥ 500			5分	
16	16:22	16:37	北区梅田2	帝国ホテル	¥ 1,800			19分	
17	16:39	16:55	北区同心1	北新地永楽通り	¥ 1,600	○		2分	
18	17:18	17:33	中央区平野町4	中央区内久宝寺町4	¥ 1,700	○		23分	
19	17:37	17:51	中央区十二軒町	西区江戸堀1	¥ 2,000	○		4分	
20	17:53	18:04	西区江戸堀1	阪急梅田駅	¥ 1,200			2分	
21	18:11	18:18	北区 ホテル阪急インターナショナル乗り場	北区本庄西1	¥ 700		1分	7分	先頭
22	18:31	18:52	北区本庄西2	都島区東野田町2	¥ 2,700	○		13分	
23	19:01	19:05	中央区城見1	JR京橋駅	¥ 600			9分	
24	19:18	19:26	中央区北浜東	福島区福島2	¥ 1,500			13分	
25	19:31	19:38	福島区福島3	北新地上通り	¥ 1,000			5分	
合計					¥ 44,650	実車率	42.5%	走行距離	168km

時間帯別集計					
	時間帯	件数		売上	
Q1	～11:00	6	6	¥ 14,400	¥ 14,400
Q2	11:00～14:00	7	13	¥ 14,050	¥ 28,450
Q3	14:00～17:00	4	17	¥ 4,800	¥ 33,250
Q4	17:00～20:00	8	25	¥ 11,400	¥ 44,650
Q5	20:00～23:00	0	25	¥ - 0	¥ 44,650
Q6	23:00～2:00	0	25	¥ - 0	¥ 44,650
Q7	2:00～	0	25	¥ - 0	¥ 44,650

7:30	～	20:15	171時間 50分	98時間 10分
				¥ 714,280
				自腹高速等 ¥2540
			平均空車	17分 29秒

総合計					
合計	25	100.0%	¥ 44,650	100.0%	
流し	9	36.0%	¥ 11,000	24.6%	
GO	14	56.0%	¥ 32,050	71.8%	
DiDi	0	0.0%	¥ - 0	0.0%	
待機	2	8.0%	¥ 1,600	3.6%	
他	0	0.0%	¥ - 0	0.0%	

割増前(～22:00)					
合計	25	100.0%	¥ 44,650	100.0%	
流し	9	36.0%	¥ 11,000	24.6%	
GO	14	56.0%	¥ 32,050	71.8%	
DiDi	0	0.0%	¥ - 0	0.0%	
待機	2	8.0%	¥ 1,600	3.6%	
他	0	0.0%	¥ - 0	0.0%	

割増後(22:00～)					
合計	0	0.0%	¥ - 0	0.0%	
流し	0	0.0%	¥ - 0	0.0%	
GO	0	0.0%	¥ - 0	0.0%	
DiDi	0	0.0%	¥ - 0	0.0%	
待機	0	0.0%	¥ - 0	0.0%	
他	0	0.0%	¥ - 0	0.0%	

時間帯別実車率		
	時間帯	実車率
Q1	～11:00	41.0%
Q2	11:00～14:00	58.0%
Q3	14:00～17:00	23.0%
Q4	17:00～20:00	48.3%
Q5	20:00～23:00	0.0%
Q6	23:00～2:00	0.0%
Q7	2:00～	0.0%

1月9日(金)🌤

No	乗車	降車	乗車地	降車地	売上	無線	待機時間	空車時間	備考
1	8:17	8:42	吹田市芳野町	北区西天満4	¥ 3,700	○		47分	
2	8:56	9:11	中央区備後町2	阪神梅田駅	¥ 2,100	○		14分	
3	9:37	9:56	北区 JR大阪駅乗り場	中央区千日前1	¥ 2,800		20分	26分	18台目
4	10:14	10:32	中央区久太郎町3	今宮えびす	¥ 2,200			18分	
5	11:32	12:17	港区 A sueアリーナ大阪	ホテルニューオータニ	¥ 6,400	○		1時間 0分	
6	12:20	13:08	中央区城見1	都島区片町2	¥ 6,000	○		3分	経由有
7	13:26	13:31	旭区生江1	旭区中宮5	¥ 540			18分	
8	15:52	16:04	北区大淀北1	阪急グランドビル	¥ 1,500	○		2時間 21分	
9	16:45	17:28	淀川区 JR新大阪駅乗り場	川西市花屋敷2	¥ 9,630		30分	41分	
10	18:41	18:55	吹田市江坂町1	東淀川区豊新3	¥ 2,500			1時間 13分	
11	19:18	19:32	吹田市五月が丘南	JR岸辺駅	¥ 1,600	○		23分	
12	20:12	20:20	豊中市 豊中えびす	豊中市曽根東町2	¥ 900	○		40分	
13	21:01	21:11	豊中市長興寺南1	豊中市服部西町1	¥ 1,200	○		41分	
14	21:23	21:48	豊中市 豊中えびす	豊中市箕輪3	¥ 4,100			12分	経由有
15	21:58	22:12	豊中市本町1	豊中市緑丘3	¥ 2,600			10分	
16	22:18	22:33	豊中市西緑丘3	豊中市緑丘2	¥ 1,700	○		6分	経由有
17	22:37	22:52	豊中市西緑丘3	箕面市新稲1	¥ 2,300	○		4分	
18	23:27	23:47	豊中市中桜塚3	地下鉄東三国駅	¥ 3,900	○		35分	
19	0:00	0:16	豊中市 阪急庄内駅	尼崎市長洲本通2	¥ 3,800			13分	
20	0:30	0:58	淀川区加島4	茨木市島2	¥ 10,020	○		14分	
合計					¥ 69,490	実車率	38.3%	走行距離	269km

時間帯別集計					
	時間帯	件数		売上	
Q1	～11:00	4	4	¥ 10,800	¥ 10,800
Q2	11:00～14:00	3	7	¥ 12,940	¥ 23,740
Q3	14:00～17:00	2	9	¥ 11,130	¥ 34,870
Q4	17:00～20:00	2	11	¥ 4,100	¥ 38,970
Q5	20:00～23:00	6	17	¥ 12,800	¥ 51,770
Q6	23:00～2:00	3	20	¥ 17,720	¥ 69,490
Q7	2:00～	0	20	¥ - 0	¥ 69,490

7:30	～	1:30	189時間 50分	80時間 10分
				¥ 783,770
				自腹高速等 ¥2540
				平均空車 32分 54秒

総合計				
合計	20	100.0%	¥ 69,490	100.0%
流し	6	30.0%	¥ 15,740	22.7%
GO	12	60.0%	¥ 41,320	59.5%
DiDi	0	0.0%	¥ - 0	0.0%
待機	2	10.0%	¥ 12,430	17.9%
他	0	0.0%	¥ - 0	0.0%

割増前(～22:00)				
合計	15	100.0%	¥ 47,770	100.0%
流し	5	33.3%	¥ 11,940	25.0%
GO	8	53.3%	¥ 23,400	49.0%
DiDi	0	0.0%	¥ - 0	0.0%
待機	2	13.3%	¥ 12,430	26.0%
他	0	0.0%	¥ - 0	0.0%

割増後(22:00～)				
合計	5	100.0%	¥ 21,720	100.0%
流し	1	20.0%	¥ 3,800	17.5%
GO	4	80.0%	¥ 17,920	82.5%
DiDi	0	0.0%	¥ - 0	0.0%
待機	0	0.0%	¥ - 0	0.0%
他	0	0.0%	¥ - 0	0.0%

時間帯別実車率		
	時間帯	実車率
Q1	～11:00	36.7%
Q2	11:00～14:00	54.4%
Q3	14:00～17:00	26.4%
Q4	17:00～20:00	18.4%
Q5	20:00～23:00	32.8%
Q6	23:00～2:00	46.7%
Q7	2:00～	0.0%

1月12日(祝・月)☀️\*日勤

No	乗車	降車	乗車地	降車地	売上	無線	待機時間	空車時間	備考
1	9:29	9:52	吹田市佐井寺南が丘	豊中市少路1	¥ 4,300	○		21分	
2	9:56	10:07	豊中市東豊中町3	阪急豊中駅	¥ 1,600	○		4分	
3	11:26	11:37	淀川区野中南2	淀川区塚本2	¥ 1,400			1時間 19分	
4	11:39	11:57	淀川区塚本1	福島区福島6	¥ 2,500	○		2分	
5	12:08	12:18	北区中之島4	京セラドーム大阪	¥ 1,800			11分	
6	12:33	12:47	西区川口2	京セラドーム大阪	¥ 1,700	○		15分	
7	13:47	13:52	西区土佐堀1	西区新町1	¥ 700			1時間 0分	
8	13:57	14:15	西区新町2	東成区中道4	¥ 2,700			5分	
9	14:31	14:39	北区東天満1	大阪駅御堂筋口	¥ 1,200			16分	
10	14:46	14:59	北区大深町	北区天神橋5	¥ 1,900	○		7分	
11	15:45	15:53	淀川区 JR新大阪駅乗り場	北区万歳町	¥ 1,700		40分	46分	
12	16:00	16:09	北区西天満4	中央区西心斎橋1	¥ 1,600			7分	
13	16:17	16:30	西区新町1	中央区西心斎橋2	¥ 1,300	○		8分	
14	17:45	18:04	淀川区 JR新大阪駅乗り場	西区千代崎1	¥ 3,600		30分	1時間 15分	
15	18:05	18:32	西区 京セラドーム大阪	JR新大阪駅	¥ 4,400			1分	
16	18:58	19:13	淀川区 JR新大阪駅乗り場	西区新町1	¥ 3,300		25分	26分	
17	19:24	19:37	北区 北新地本通り	ヒルトン大阪	¥ 800	○		11分	
18	20:00	20:06	北区 JR大阪駅乗り場	西区新町3	¥ 2,200		20分	23分	16台目
19	20:26	20:42	福島区福島2	淀川区十三東2	¥ 2,300			20分	
合計					¥ 41,000	実車率	36.4%	走行距離	164km

時間帯別集計									
	時間帯	件数		売上					
Q1	～11:00	2	2	¥ 5,900	¥ 5,900				
Q2	11:00～14:00	6	8	¥ 10,800	¥ 16,700				
Q3	14:00～17:00	5	13	¥ 7,700	¥ 24,400				
Q4	17:00～20:00	5	18	¥ 14,300	¥ 38,700				
Q5	20:00～23:00	1	19	¥ 2,300	¥ 41,000				
Q6	23:00～2:00	0	19	¥ - 0	¥ 41,000				
Q7	2:00～	0	19	¥ - 0	¥ 41,000				

9:00	～	21:00	201時間 50分	68時間 10分	¥ 824,770
					自腹高速等 ¥2540
					平均空車 23分 38秒

総合計				
合計	19	100.0%	¥ 41,000	100.0%
流し	8	42.1%	¥ 16,100	39.3%
GO	7	36.8%	¥ 14,100	34.4%
DiDi	0	0.0%	¥ - 0	0.0%
待機	4	21.1%	¥ 10,800	26.3%
他	0	0.0%	¥ - 0	0.0%

割増前(～22:00)				
合計	19	100.0%	¥ 41,000	100.0%
流し	8	42.1%	¥ 16,100	39.3%
GO	7	36.8%	¥ 14,100	34.4%
DiDi	0	0.0%	¥ - 0	0.0%
待機	4	21.1%	¥ 10,800	26.3%
他	0	0.0%	¥ - 0	0.0%

割増後(22:00～)				
合計	0	0.0%	¥ - 0	0.0%
流し	0	0.0%	¥ - 0	0.0%
GO	0	0.0%	¥ - 0	0.0%
DiDi	0	0.0%	¥ - 0	0.0%
待機	0	0.0%	¥ - 0	0.0%
他	0	0.0%	¥ - 0	0.0%

時間帯別実車率		
	時間帯	実車率
Q1	～11:00	30.4%
Q2	11:00～14:00	39.0%
Q3	14:00～17:00	30.9%
Q4	17:00～20:00	45.9%
Q5	20:00～23:00	15.8%
Q6	23:00～2:00	0.0%
Q7	2:00～	0.0%

1月14日(水)☀️

No	乗車	降車	乗車地	降車地	売上	無線	待機時間	空車時間	備考
1	8:12	8:26	豊中市南桜塚1	市立豊中病院	¥ 1,900			43分	
2	8:49	8:58	豊中市上野東2	豊中市熊野町2	¥ 1,300	○		23分	
3	9:22	9:34	吹田市江坂町1	吹田市垂水町1	¥ 1,300	○		24分	
4	9:36	10:00	吹田市垂水町2	伊丹空港	¥ 3,800			2分	
5	10:39	10:48	豊中市庄内東町5	淀川区三津屋北1	¥ 1,400			39分	
6	11:59	12:20	淀川区 JR新大阪駅乗り場	中央区谷町7	¥ 4,100		50分	1時間 11分	
7	12:28	12:36	中央区本町橋	北区西天満4	¥ 1,200			8分	
8	12:42	13:02	北区西天満2	浪速区日本橋西2	¥ 2,700	○		6分	
9	13:11	13:23	天王寺区夕陽丘町	浪速区幸町2	¥ 1,800			9分	
10	13:25	13:38	西区北堀江2	中央区北浜3	¥ 2,000	○		2分	
11	13:47	14:06	中央区高麗橋3	ホテルニューオータニ	¥ 2,500	○		9分	
12	15:16	15:29	淀川区 JR新大阪駅乗り場	アスティルホテル十三プレシャス	¥ 1,700		35分	1時間 10分	
13	15:57	16:14	豊中市浜3	阪急十三駅	¥ 2,600	○		28分	
14	16:16	16:36	淀川区 阪急十三駅乗り場(南向き)	東淀川区豊里2	¥ 3,400		1分	2分	先頭
15	17:22	17:26	淀川区野中南1	地下鉄新大阪駅	¥ 800			46分	
16	17:28	17:49	淀川区宮原1	中央区南本町3	¥ 3,000			2分	
17	17:51	18:08	中央区南船場3	天王寺区上汐1	¥ 1,900	○		2分	
18	18:29	18:42	北区天神橋2	西区南堀江2	¥ 2,500			21分	
19	19:16	19:32	北区堂島浜2	東成区東小橋3	¥ 3,400			34分	
20	19:36	19:44	東成区玉津2	JR鶴橋駅	¥ 1,100	○		4分	
21	20:17	20:27	北区南森町2	北新地スエヒロ前	¥ 1,100	○		33分	
22	20:53	20:59	福島区福島1	北区中之島3	¥ 800	○		26分	
23	21:13	21:37	北区大淀北2	尼崎市東野田町1	¥ 4,900	○		14分	
24	22:59	23:09	淀川区 JR新大阪駅乗り場	ホテル阪急レスパイア	¥ 2,200		45分	1時間 22分	
25	23:17	23:20	北区茶屋町	北区中津1	¥ 600			8分	
合計					¥ 54,000	実車率	35.4%	走行距離	221km

時間帯別集計					
	時間帯	件数		売上	
Q1	～11:00	5	5	¥ 9,700	¥ 9,700
Q2	11:00～14:00	6	11	¥ 14,300	¥ 24,000
Q3	14:00～17:00	3	14	¥ 7,700	¥ 31,700
Q4	17:00～20:00	6	20	¥ 12,700	¥ 44,400
Q5	20:00～23:00	4	24	¥ 9,000	¥ 53,400
Q6	23:00～2:00	1	25	¥ 600	¥ 54,000
Q7	2:00～	0	25	¥ -0	¥ 54,000

7:00	～	23:45	218時間 35分	51時間 25分
				¥ 878,770
				自腹高速等 ¥2540
			平均空車	25分 0秒

総合計				
合計	25	100.0%	¥ 54,000	100.0%
流し	10	40.0%	¥ 20,400	37.8%
GO	11	44.0%	¥ 22,200	41.1%
DiDi	0	0.0%	¥ -0	0.0%
待機	4	16.0%	¥ 11,400	21.1%
他	0	0.0%	¥ -0	0.0%

割増前(～22:00)				
合計	23	100.0%	¥ 51,200	100.0%
流し	9	39.1%	¥ 19,800	38.7%
GO	11	47.8%	¥ 22,200	43.4%
DiDi	0	0.0%	¥ -0	0.0%
待機	3	13.0%	¥ 9,200	18.0%
他	0	0.0%	¥ -0	0.0%

割増後(22:00～)				
合計	2	100.0%	¥ 2,800	100.0%
流し	1	50.0%	¥ 600	21.4%
GO	0	0.0%	¥ -0	0.0%
DiDi	0	0.0%	¥ -0	0.0%
待機	1	50.0%	¥ 2,200	78.6%
他	0	0.0%	¥ -0	0.0%

時間帯別実車率		
	時間帯	実車率
Q1	～11:00	32.2%
Q2	11:00～14:00	50.0%
Q3	14:00～17:00	28.7%
Q4	17:00～20:00	43.9%
Q5	20:00～23:00	26.5%
Q6	23:00～2:00	10.7%
Q7	2:00～	0.0%