

2月15日(土)晴れ→雨					2月17日(月)晴れ一時雪					2月19日(水)曇り一時雪*日勤					2月21日(金)晴れ				
時間帯別集計					時間帯別集計					時間帯別集計					時間帯別集計				
時間帯	件数	売上	実車率		時間帯	件数	売上	実車率		時間帯	件数	売上	実車率		時間帯	件数	売上	実車率	
Q1 ~11:00	5	5	¥ 10,400	62.2%	Q1 ~11:00	7	7	¥ 12,200	49.8%	Q1 ~11:00	6	6	¥ 12,600	42.3%	Q1 ~11:00	6	6	¥ 15,100	55.5%
Q2 11:00~14:00	6	11	¥ 15,000	53.9%	Q2 11:00~14:00	5	12	¥ 9,800	38.4%	Q2 11:00~14:00	5	11	¥ 9,500	48.5%	Q2 11:00~14:00	3	9	¥ 11,350	36.4%
Q3 14:00~17:00	5	16	¥ 8,800	41.7%	Q3 14:00~17:00	3	15	¥ 5,900	25.6%	Q3 14:00~17:00	5	16	¥ 10,900	47.6%	Q3 14:00~17:00	3	12	¥ 7,100	30.1%
Q4 17:00~20:00	9	25	¥ 12,600	48.5%	Q4 17:00~20:00	7	22	¥ 14,100	58.3%	Q4 17:00~20:00	3	19	¥ 6,200	38.8%	Q4 17:00~20:00	7	19	¥ 11,200	52.8%
Q5 20:00~23:00	5	30	¥ 9,100	37.4%	Q5 20:00~23:00	3	25	¥ 7,100	34.4%	Q5 20:00~23:00	0	19	¥ -0	0.0%	Q5 20:00~23:00	6	25	¥ 9,800	43.1%
Q6 23:00~2:00	5	35	¥ 15,000	52.2%	Q6 23:00~2:00	8	33	¥ 16,900	50.6%	Q6 23:00~2:00	0	19	¥ -0	0.0%	Q6 23:00~2:00	6	31	¥ 17,100	46.9%
Q7 2:00~	8	43	¥ 21,450	68.9%	Q7 2:00~	2	35	¥ 3,100	21.5%	Q7 2:00~	0	19	¥ -0	0.0%	Q7 2:00~	5	36	¥ 18,270	49.7%

2月23日(祝・日)晴れ					2月25日(火)晴れ					2月27日(木)晴れ					3月2日(日)雨				
時間帯別集計					時間帯別集計					時間帯別集計					時間帯別集計				
時間帯	件数	売上	実車率		時間帯	件数	売上	実車率		時間帯	件数	売上	実車率		時間帯	件数	売上	実車率	
Q1 ~11:00	3	3	¥ 10,600	51.4%	Q1 ~11:00	7	7	¥ 12,400	55.7%	Q1 ~11:00	5	5	¥ 12,000	60.2%	Q1 ~11:00	6	6	¥ 9,800	53.8%
Q2 11:00~14:00	5	8	¥ 18,600	62.2%	Q2 11:00~14:00	4	11	¥ 7,300	35.6%	Q2 11:00~14:00	3	8	¥ 7,960	39.6%	Q2 11:00~14:00	4	10	¥ 12,900	51.1%
Q3 14:00~17:00	6	14	¥ 10,300	38.9%	Q3 14:00~17:00	5	16	¥ 11,200	45.9%	Q3 14:00~17:00	4	12	¥ 6,300	34.0%	Q3 14:00~17:00	5	15	¥ 9,800	45.6%
Q4 17:00~20:00	7	21	¥ 10,400	51.1%	Q4 17:00~20:00	6	22	¥ 16,000	53.6%	Q4 17:00~20:00	5	17	¥ 10,300	39.0%	Q4 17:00~20:00	7	22	¥ 12,500	65.2%
Q5 20:00~23:00	5	26	¥ 20,370	54.4%	Q5 20:00~23:00	6	28	¥ 9,900	36.0%	Q5 20:00~23:00	4	21	¥ 5,900	27.9%	Q5 20:00~23:00	5	27	¥ 17,800	61.1%
Q6 23:00~2:00	8	34	¥ 12,800	50.0%	Q6 23:00~2:00	3	31	¥ 18,830	32.5%	Q6 23:00~2:00	3	24	¥ 13,300	29.4%	Q6 23:00~2:00	5	32	¥ 13,900	40.6%
Q7 2:00~	4	38	¥ 10,000	56.0%	Q7 2:00~	0	31	¥ -0	0.0%	Q7 2:00~	0	24	¥ -0	0.0%	Q7 2:00~	1	33	¥ 3,200	42.1%

3月4日(火)雨*日勤					3月6日(木)曇り					3月8日(土)曇り					3月10日(月)晴れ*日勤				
時間帯別集計					時間帯別集計					時間帯別集計					時間帯別集計				
時間帯	件数	売上	実車率		時間帯	件数	売上	実車率		時間帯	件数	売上	実車率		時間帯	件数	売上	実車率	
Q1 ~11:00	2	2	¥ 2,300	62.0%	Q1 ~11:00	2	2	¥ 3,200	49.3%	Q1 ~11:00	6	6	¥ 8,230	58.5%	Q1 ~11:00	3	3	¥ 4,800	49.2%
Q2 11:00~14:00	7	9	¥ 10,900	53.4%	Q2 11:00~14:00	1	3	¥ 1,800	8.7%	Q2 11:00~14:00	4	10	¥ 10,600	51.8%	Q2 11:00~14:00	5	8	¥ 8,800	55.1%
Q3 14:00~17:00	4	13	¥ 10,600	41.6%	Q3 14:00~17:00	1	4	¥ 6,800	23.2%	Q3 14:00~17:00	3	13	¥ 6,000	25.6%	Q3 14:00~17:00	4	12	¥ 26,520	62.8%
Q4 17:00~20:00	1	14	¥ 3,700	40.0%	Q4 17:00~20:00	4	8	¥ 8,700	53.3%	Q4 17:00~20:00	6	19	¥ 8,900	42.8%	Q4 17:00~20:00	7	19	¥ 7,700	39.1%
Q5 20:00~23:00	0	14	¥ -0	0.0%	Q5 20:00~23:00	9	17	¥ 12,900	55.4%	Q5 20:00~23:00	8	27	¥ 11,500	47.3%	Q5 20:00~23:00	5	24	¥ 9,500	61.5%
Q6 23:00~2:00	0	14	¥ -0	0.0%	Q6 23:00~2:00	4	21	¥ 12,500	39.4%	Q6 23:00~2:00	3	30	¥ 13,800	40.8%	Q6 23:00~2:00	0	24	¥ -0	0.0%
Q7 2:00~	0	14	¥ -0	0.0%	Q7 2:00~	1	22	¥ 1,600	24.4%	Q7 2:00~	4	34	¥ 13,100	46.6%	Q7 2:00~	0	24	¥ -0	0.0%

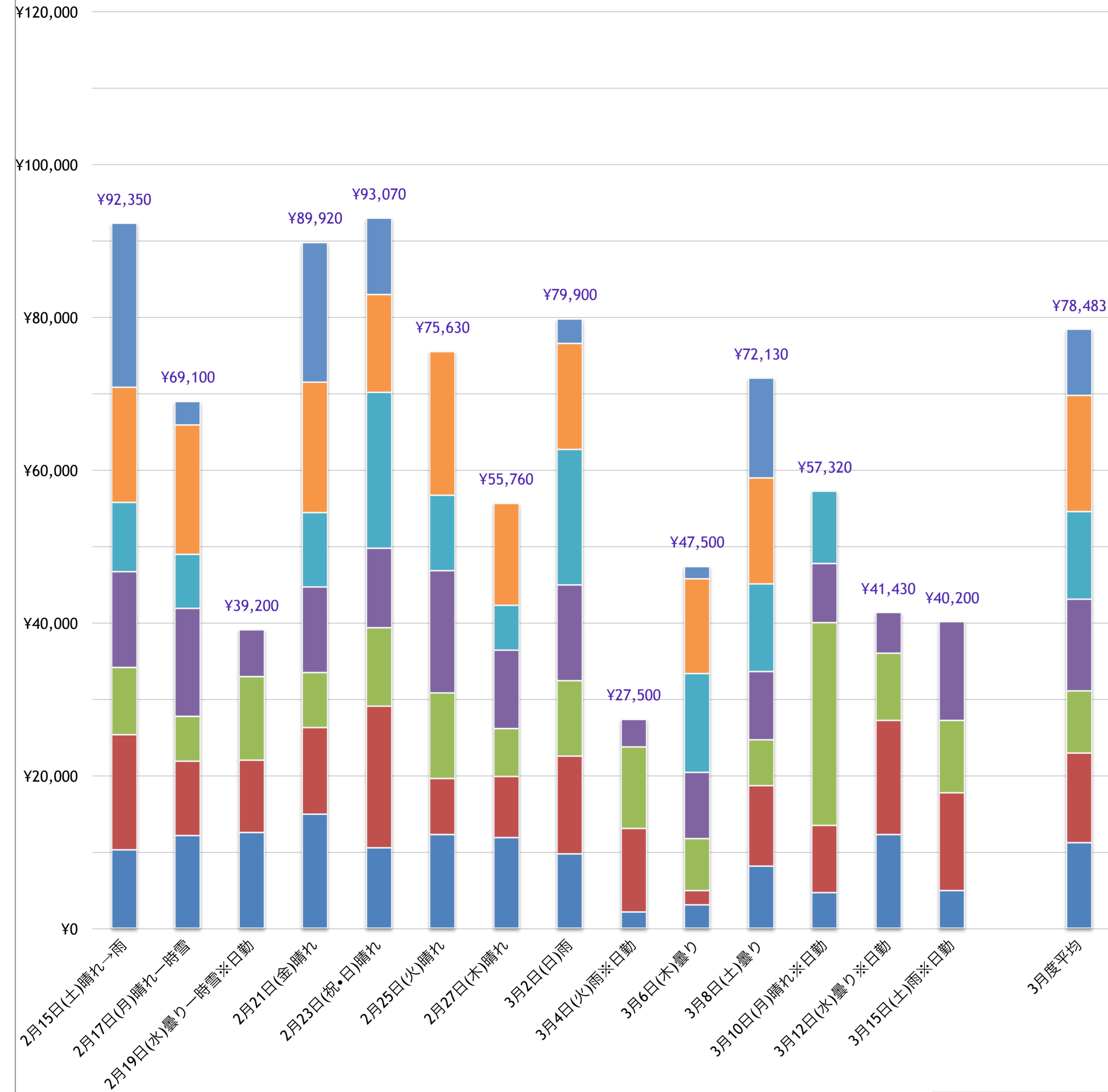
3月12日(水)曇り*日勤					3月15日(土)雨*日勤				
時間帯別集計					時間帯別集計				
時間帯	件数	売上	実車率		時間帯	件数	売上	実車率	
Q1 ~11:00	3	3	¥ 12,330	50.5%	Q1 ~11:00	4	4	¥ 5,100	40.7%
Q2 11:00~14:00	7	10	¥ 15,000	62.5%	Q2 11:00~14:00	9	13	¥ 12,700	63.3%
Q3 14:00~17:00	6	16	¥ 8,800	42.0%	Q3 14:00~17:00	4	17	¥ 9,500	40.2%
Q4 17:00~20:00	4	20	¥ 5,300	27.8%	Q4 17:00~20:00	7	24	¥ 12,900	64.4%
Q5 20:00~23:00	0	20	¥ -0	0.0%	Q5 20:00~23:00	0	24	¥ -0	0.0%
Q6 23:00~2:00	0	20	¥ -0	0.0%	Q6 23:00~2:00	0	24	¥ -0	0.0%
Q7 2:00~	0	20	¥ -0	0.0%	Q7 2:00~	0	24	¥ -0	0.0%

3月度平均				
時間帯別集計				
時間帯	件数	売上	実車率	
Q1 ~11:00		¥ 11,341	¥ 11,341	
Q2 11:00~14:00		¥ 11,689	¥ 23,030	
Q3 14:00~17:00		¥ 8,175	¥ 31,205	
Q4 17:00~20:00		¥ 12,000	¥ 43,205	
Q5 20:00~23:00		¥ 11,434	¥ 54,639	
Q6 23:00~2:00		¥ 15,204	¥ 69,843	
Q7 2:00~		¥ 8,640	¥ 78,483	

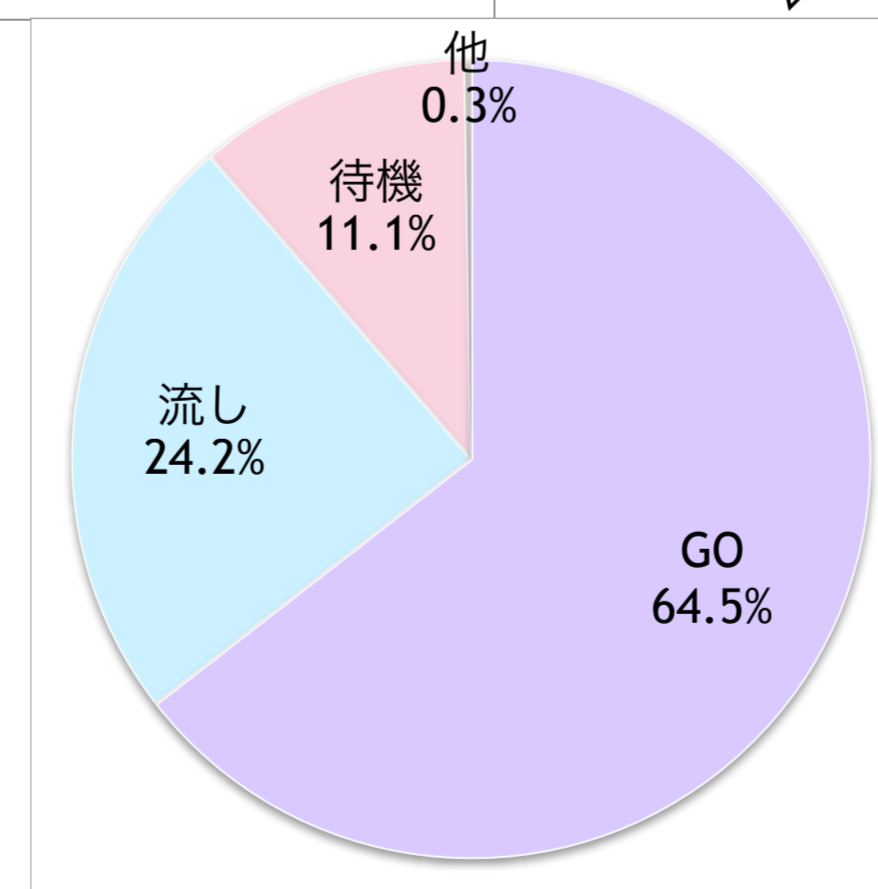
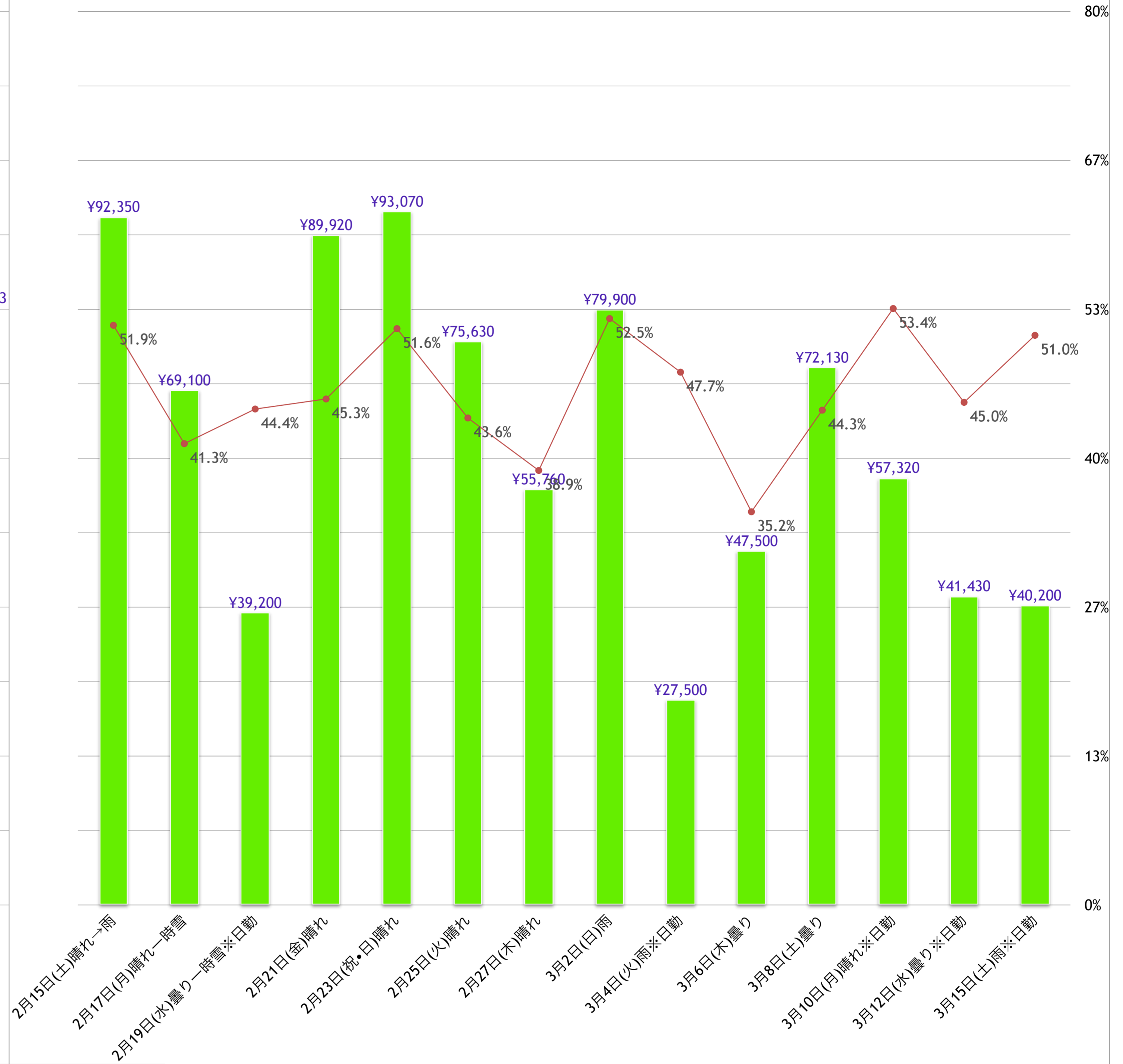
日付	勤務時間	売上	乗車回数	走行距離	実車率	単価	平均空車
2月15日(土)	20時間 35分	¥ 92,350	43	305km	51.9%	¥2,148	13分 32秒
2月17日(月)	20時間 10分	¥ 69,100	35	284km	41.3%	¥1,974	19分 58秒
2月19日(水)	12時間 10分	¥ 39,200	19	125km	44.4%	¥2,063	21分 16秒
2月21日(金)	21時間 45分	¥ 89,920	36	345km	45.3%	¥2,498	19分 33秒
2月23日(祝)	19時間 25分	¥ 93,070	38	342km	51.6%	¥2,449	14分 44秒
2月25日(火)	18時間 10分	¥ 75,630	31	272km	43.6%	¥2,440	19分 25秒
2月27日(木)	18時間 40分	¥ 55,760	24	242km	38.9%	¥2,323	27分 43秒
3月2日(日)	18時間 15分	¥ 79,900	33	290km	52.5%	¥2,421	15分 33秒
3月4日(火)	8時間 30分	¥ 27,500	14	111km	47.7%	¥1,964	18分 9秒
3月6日(木)	17時間 20分	¥ 47,500	22	165km	35.2%	¥2,159	29分 30秒
3月8日(土)	20時間 15分	¥ 72,130	34	269km	44.3%	¥2,121	19分 37秒
3月10日(月)	12時間 5分	¥ 57,320	24	222km	53.4%	¥2,388	13分 33秒
3月12日(水)	12時間 50分	¥ 41,430	20	176km	45.0%	¥2,072	20分 45秒
3月15日(土)	12時間 5分	¥ 40,200	24	148km	51.0%	¥1,675	14分 25秒

合計	397	100.0%	¥ 881,010	100.0%	出勤日数日 (隔勤9回 日勤4回) 勤務時間232:56 総売り上げ (税込) ¥881820 (税抜) ¥801660 自腹高速 ¥3950
流し	96	24.2%	¥ 162,100	18.4%	
GO	256	64.5%	¥ 574,330	65.2%	
DiDi	0	0.0%	¥ -0	0.0%	
待機	44	11.1%	¥ 134,650	15.3%	
他	1	0.3%	¥ 9,930	1.1%	

時間帯別売上



売上・実車率



2月15日(土) ☀️ → 🌧️

No	乗車	降車	乗車地	降車地	売上	無線	待機時間	空車時間	備考
1	8:56	9:21	吹田市内本町1	鶴見区緑3	¥ 3,700	○		10分	
2	9:31	9:51	旭区新森1	城東区東中浜4	¥ 2,300	○		10分	
3	10:00	10:22	城東区関目1	北区神山町	¥ 2,600	○		9分	
4	10:25	10:30	北区 JR天満駅	北区堂山町	¥ 600			3分	
5	10:49	11:01	北区 ホテルインターゲート大阪	福島区鷺洲2	¥ 1,200	○		19分	
6	11:08	11:25	北区中津7	JR新大阪駅	¥ 2,300	○		7分	
7	11:34	11:48	淀川区宮原1	淀川区野中北2	¥ 1,400	○		9分	
8	11:57	12:20	淀川区野中北1	中央区西心斎橋1	¥ 3,500	○		9分	
9	13:01	13:15	北区 JR大阪駅乗り場	中央区船越町1	¥ 1,800		25分	41分	20台目
10	13:20	13:31	中央区北浜東	中央区博労町1	¥ 1,400	○		5分	
11	13:55	14:27	北区梅田1	生野区生野東4	¥ 4,600	○		24分	
12	14:50	15:01	中央区南新町1	中央区道頓堀1	¥ 1,600	○		23分	
13	15:07	15:21	中央区南本町4	なんばマルイ	¥ 1,500	○		6分	
14	16:22	16:29	西区京町堀3	グランヴィア大阪	¥ 1,100			1時間 1分	
15	16:29	16:40	北区 グランヴィア大阪	リーガロイヤルホテル	¥ 1,200			0分	
16	16:48	17:15	福島区海老江7	JR新大阪駅	¥ 3,400	○		8分	
17	17:26	17:30	淀川区 JR新大阪駅北口乗り場	淀川区三国本町1	¥ 700		5分	11分	2台目
18	17:41	17:47	豊中市三国1	淀川区宮原5	¥ 1,300	○		11分	
19	18:15	18:23	吹田市江坂町1	吹田市垂水町1	¥ 1,000	○		28分	
20	18:28	18:50	吹田市江坂町4	阪急北千里駅	¥ 3,500	○		5分	
21	18:54	19:02	豊中市新千里東町2	阪急南千里駅	¥ 1,200	○		4分	
22	19:03	19:07	吹田市 阪急南千里駅	吹田市津雲台3	¥ 600			1分	
23	19:21	19:32	豊中市新千里東町2	吹田市藤白台1	¥ 1,300	○		14分	
24	19:43	19:56	豊中市新千里南町1	豊中市永楽荘2	¥ 1,900	○		11分	
25	19:59	20:06	豊中市西緑丘3	豊中市緑丘3	¥ 1,100	○		3分	
26	20:50	21:03	豊中市宮山町4	阪急豊中駅	¥ 1,400	○		44分	
27	21:06	21:22	豊中市本町1	箕面市船場東2	¥ 2,900	○		3分	
28	21:24	21:31	箕面市船場東3	豊中市新千里東町2	¥ 800			2分	
29	21:45	21:57	豊中市桜の町3	阪急豊中駅	¥ 1,100	○		14分	
30	22:43	23:00	豊中市服部元町1	伊丹市森本5	¥ 2,900	○		46分	
31	23:26	23:37	豊中市南桜塚4	阪急豊中駅	¥ 1,500	○		26分	
32	23:39	23:45	豊中市本町1	豊中市箕輪2	¥ 900			2分	
33	23:49	0:04	豊中市蛍池西町1	豊中市西緑丘3	¥ 2,500	○		4分	
34	0:09	0:39	豊中市上野東1	茨木市豊原町	¥ 6,300	○		5分	
35	0:50	1:22	吹田市 大阪大学吹田キャンパス	茨木市永代町	¥ 3,800	○		11分	
36	2:01	2:11	豊中市服部本町1	豊中市東泉丘1	¥ 2,100	○		39分	
37	2:12	2:25	豊中市東豊中町5	豊中市東泉丘4	¥ 1,300	○		1分	経由有
38	2:40	3:13	豊中市本町2	中央区西心斎橋1	¥ 7,600	○		15分	
39	3:17	3:29	中央区南船場3	北区天神橋7	¥ 2,700			4分	
40	3:35	3:59	東淀川区豊里6	東淀川区大桐4	¥ 2,500	○		6分	経由有
41	4:04	4:11	東淀川区豊新5	東淀川区大桐2	¥ 750	○		5分	
42	4:16	4:24	東淀川区豊里1	東淀川区豊新4	¥ 1,200	○		5分	
43	4:26	4:41	東淀川区 阪急上新庄駅	地下鉄大日駅	¥ 3,300			2分	
合計					¥ 92,350	実車率	51.9%	走行距離	305km

時間帯別集計					
時間帯	件数	売上			
Q1	~11:00	5	5	¥ 10,400	¥ 10,400
Q2	11:00~14:00	6	11	¥ 15,000	¥ 25,400
Q3	14:00~17:00	5	16	¥ 8,800	¥ 34,200
Q4	17:00~20:00	9	25	¥ 12,600	¥ 46,800
Q5	20:00~23:00	5	30	¥ 9,100	¥ 55,900
Q6	23:00~2:00	5	35	¥ 15,000	¥ 70,900
Q7	2:00~	8	43	¥ 21,450	¥ 92,350
8:30	~	5:05	20時間 35分	241時間 25分	¥ 92,350
平均空車 13分 32秒					
総合計					
合計	43	100.0%	¥ 92,350	100.0%	
流し	8	18.6%	¥ 11,200	12.1%	
GO	33	76.7%	¥ 78,650	85.2%	
DiDi	0	0.0%	¥ - 0	0.0%	
待機	2	4.7%	¥ 2,500	2.7%	
他	0	0.0%	¥ - 0	0.0%	
割増前(~22:00)					
合計	29	100.0%	¥ 53,000	100.0%	
流し	5	17.2%	¥ 4,300	8.1%	
GO	22	75.9%	¥ 46,200	87.2%	
DiDi	0	0.0%	¥ - 0	0.0%	
待機	2	6.9%	¥ 2,500	4.7%	
他	0	0.0%	¥ - 0	0.0%	
割増後(22:00~)					
合計	14	100.0%	¥ 39,350	100.0%	
流し	3	21.4%	¥ 6,900	17.5%	
GO	11	78.6%	¥ 32,450	82.5%	
DiDi	0	0.0%	¥ - 0	0.0%	
待機	0	0.0%	¥ - 0	0.0%	
他	0	0.0%	¥ - 0	0.0%	
時間帯別実車率					
時間帯	実車率				
Q1	~11:00	62.2%			
Q2	11:00~14:00	53.9%			
Q3	14:00~17:00	41.7%			
Q4	17:00~20:00	48.5%			
Q5	20:00~23:00	37.4%			
Q6	23:00~2:00	52.2%			
Q7	2:00~	68.9%			

2月17日(月) ☀️一時 🌧️

No	乗車	降車	乗車地	降車地	売上	無線	待機時間	空車時間	備考
1	7:58	8:16	吹田市片山町2	市立吹田市民病院	¥ 2,100	○		16分	
2	8:32	8:44	吹田市桃山台2	吹田市古江台2	¥ 2,000	○		16分	
3	8:47	9:06	豊中市上新田2	豊中市新千里北町3	¥ 1,800	○		3分	
4	9:07	9:23	豊中市新千里北町3	大阪大学吹田キャンパス	¥ 2,200	○		1分	
5	9:37	9:44	吹田市青山台2	北急千里中央駅	¥ 1,000			14分	
6	9:54	10:12	豊中市緑丘1	豊中市本町3	¥ 1,900	○		10分	
7	10:53	11:03	豊中市 阪急庄内駅	豊中市上津島1	¥ 1,200			41分	
8	11:22	11:34	淀川区新高1	淀川キリスト教病院	¥ 1,800			19分	
9	11:54	11:57	淀川区東三国6	淀川区十八条2	¥ 500			20分	
10	12:06	12:22	吹田市江坂町1	JR新大阪駅	¥ 2,000	○		9分	
11	12:36	12:43	淀川区西宮原2	地下鉄新大阪駅	¥ 900	○		14分	
12	12:50	13:20	淀川区宮原3	尼崎総合医療センター	¥ 4,600	○		7分	
13	15:31	15:55	淀川区宮原5	くれたけイン大阪御堂筋本町	¥ 3,600	○		2時間 11分	
14	16:03	16:17	中央区船場中央4	西区西本町3	¥ 1,300	○		8分	
15	16:20	16:28	西区江戸堀2	福島区福島1	¥ 1,000	○		3分	
16	17:12	17:18	北区 JR大阪駅乗り場	福島区福島6	¥ 700		25分	44分	20台目
17	17:29	17:49	福島区吉野4	北新地上通り	¥ 1,900	○		11分	
18	17:57	18:13	北区中之島2	モクシー大阪新梅田	¥ 1,500	○		8分	
19	18:18	18:37	北区大淀中5	JR新大阪駅	¥ 2,600	○		5分	
20	18:52	19:00	淀川区 JR新大阪駅乗り場	大阪東急REIホテル	¥ 1,700		10分	15分	
21	19:11	19:26	北区芝田1	中央区農人橋2	¥ 2,100	○		11分	
22	19:28	19:49	中央区内久宝寺町3	東大阪市長田2	¥ 3,600	○		2分	
23	20:01	20:15	鶴見区諸口3	大阪旭こども病院	¥ 2,000	○		12分	
24	20:26	20:44	旭区赤川4	守口市桜町	¥ 2,000	○		11分	
25	20:52	21:22	門真市元町	京阪寝屋川市駅	¥ 3,100	○		8分	
26	23:06	23:20	淀川区 JR新大阪駅乗り場	西区北堀江1	¥ 3,700		35分	1時間 44分	
27	23:41	23:57	福島区福島6	中央区日本橋2	¥ 3,400			21分	
28	0:05	0:13	中央区難波3	西成区梅南2	¥ 1,600			8分	
29	0:25	0:30	西区北堀江1	浪速区幸町1	¥ 800	○		12分	
30	0:34	0:40	西区南堀江1	浪速区難波中3	¥ 900			4分	
31	1:05	1:16	北区堂島3	北区豊崎2	¥ 1,900	○		25分	
32	1:18	1:39	北区豊崎1	JR弁天町駅	¥ 3,800			2分	
33	1:48	1:58	此花区四貫島2	此花区梅香1	¥ 800	○		9分	
34	2:11	2:24	淀川区 JR塚本駅	淀川区新高1	¥ 2,000	○		13分	
35	2:26	2:33	淀川区新高3	淀川区三津屋北2	¥ 1,100	○		2分	
合計					¥ 69,100	実車率	41.3%	走行距離	284km

時間帯別集計					
時間帯	件数	売上			
Q1	~11:00	7	7	¥ 12,200	¥ 12,200
Q2	11:00~14:00	5	12	¥ 9,800	¥ 22,000
Q3	14:00~17:00	3	15	¥ 5,900	¥ 27,900
Q4	17:00~20:00	7	22	¥ 14,100	¥ 42,000
Q5	20:00~23:00	3	25	¥ 7,100	¥ 49,100
Q6	23:00~2:00	8	33	¥ 16,900	¥ 66,000
Q7	2:00~	2	35	¥ 3,100	¥ 69,100
7:30 ~ 3:40		40時間 45分		221時間 15分	
¥ 161,450					

平均空車				
19分 58秒				
総合計				
合計	35	100.0%	¥ 69,100	100.0%
流し	8	22.9%	¥ 14,200	20.5%
GO	24	68.6%	¥ 48,800	70.6%
DiDi	0	0.0%	¥ - 0	0.0%
待機	3	8.6%	¥ 6,100	8.8%
他	0	0.0%	¥ - 0	0.0%

割増前(~22:00)				
合計	25	100.0%	¥ 49,100	100.0%
流し	4	16.0%	¥ 4,500	9.2%
GO	19	76.0%	¥ 42,200	85.9%
DiDi	0	0.0%	¥ - 0	0.0%
待機	2	8.0%	¥ 2,400	4.9%
他	0	0.0%	¥ - 0	0.0%

割増後(22:00~)				
合計	10	100.0%	¥ 20,000	100.0%
流し	4	40.0%	¥ 9,700	48.5%
GO	5	50.0%	¥ 6,600	33.0%
DiDi	0	0.0%	¥ - 0	0.0%
待機	1	10.0%	¥ 3,700	18.5%
他	0	0.0%	¥ - 0	0.0%

時間帯別実車率		
時間帯	実車率	
Q1	~11:00	49.8%
Q2	11:00~14:00	38.4%
Q3	14:00~17:00	25.6%
Q4	17:00~20:00	58.3%
Q5	20:00~23:00	34.4%
Q6	23:00~2:00	50.6%
Q7	2:00~	21.5%

2月19日(水) 一時 *日勤

No	乗車	降車	乗車地	降車地	売上	無線	待機時間	空車時間	備考
1	7:49	8:00	吹田市 ホテルクライトン江坂	吹田市江坂町5	¥ 1,300	○		19分	
2	8:15	8:31	豊中市夕日丘2	北急緑地公園駅	¥ 1,600	○		15分	
3	8:48	8:54	淀川区十八条1	地下鉄東三国駅	¥ 800	○		17分	
4	9:25	9:38	淀川区 JR新大阪駅乗り場	十三市民病院	¥ 1,700		20分	31分	
5	9:46	10:03	淀川区西宮原3	淀川キリスト教病院	¥ 1,900	○		8分	
6	10:44	11:17	淀川区 JR新大阪駅乗り場	USJ	¥ 5,300		25分	41分	
7	11:23	11:55	此花区 Zepp大阪ベイサイド	ハートンホテル心斎橋	¥ 4,400	○		6分	
8	12:02	12:06	西区北堀江1	中央区備後町4	¥ 700			7分	
9	12:07	12:24	中央区淡路町3	中央区南船場1	¥ 1,500	○		1分	
10	12:32	12:45	中央区農人橋1	西区北堀江1	¥ 1,600	○		8分	
11	13:14	13:27	北区 JR大阪駅乗り場	グランキューブ大阪	¥ 1,300		15分	29分	15台目
12	14:01	14:09	北区 JR大阪駅乗り場	ANAクラウンプラザホテル	¥ 900		25分	34分	20台目
13	14:10	14:31	北区堂島浜2	西淀川区柏里2	¥ 2,900	○		1分	
14	14:41	14:51	淀川区 東横イン大阪急十三駅西口	淀川区加島1	¥ 1,300	○		10分	
15	16:07	16:35	淀川区 JR新大阪駅乗り場	ホテルニューオータニ	¥ 3,900		40分	1時間 16分	
16	16:46	17:09	都島区東野田町4	都島区東野田町4	¥ 1,900	○		11分	経由・待機有
17	17:11	17:24	都島区中野町1	北新地スエヒロ前	¥ 1,600	○		2分	
18	17:30	17:47	福島区福島3	ヒルトン大阪	¥ 1,300	○		6分	
19	18:20	18:47	北区 阪急三番街乗り場	城東区関目6	¥ 3,300		15分	33分	
合計					¥ 39,200	実車率	44.4%	走行距離	125km

時間帯別集計				
時間帯	件数	売上		
Q1	~11:00	6 6	¥ 12,600	¥ 12,600
Q2	11:00~14:00	5 11	¥ 9,500	¥ 22,100
Q3	14:00~17:00	5 16	¥ 10,900	¥ 33,000
Q4	17:00~20:00	3 19	¥ 6,200	¥ 39,200
Q5	20:00~23:00	0 19	¥ - 0	¥ 39,200
Q6	23:00~2:00	0 19	¥ - 0	¥ 39,200
Q7	2:00~	0 19	¥ - 0	¥ 39,200
7:30 ~ 19:40		52時間 55分	209時間 5分	¥ 200,650

平均空車				
21分 16秒				
総合計				
合計	19	100.0%	¥ 39,200	100.0%
流し	1	5.3%	¥ 700	1.8%
GO	12	63.2%	¥ 22,100	56.4%
DiDi	0	0.0%	¥ - 0	0.0%
待機	6	31.6%	¥ 16,400	41.8%
他	0	0.0%	¥ - 0	0.0%

割増前(~22:00)				
合計	19	100.0%	¥ 39,200	100.0%
流し	1	5.3%	¥ 700	1.8%
GO	12	63.2%	¥ 22,100	56.4%
DiDi	0	0.0%	¥ - 0	0.0%
待機	6	31.6%	¥ 16,400	41.8%
他	0	0.0%	¥ - 0	0.0%

割増後(22:00~)				
合計	0	0.0%	¥ - 0	0.0%
流し	0	0.0%	¥ - 0	0.0%
GO	0	0.0%	¥ - 0	0.0%
DiDi	0	0.0%	¥ - 0	0.0%
待機	0	0.0%	¥ - 0	0.0%
他	0	0.0%	¥ - 0	0.0%

時間帯別実車率		
時間帯	実車率	
Q1	~11:00	42.3%
Q2	11:00~14:00	48.5%
Q3	14:00~17:00	47.6%
Q4	17:00~20:00	38.8%
Q5	20:00~23:00	0.0%
Q6	23:00~2:00	0.0%
Q7	2:00~	0.0%

2月21日(金)☀️

No	乗車	降車	乗車地	降車地	売上	無線	待機時間	空車時間	備考
1	7:56	8:14	吹田市片山町2	市立吹田市民病院	¥ 2,000	○		16分	
2	8:25	9:02	吹田市桃山台3	グランフロント大阪	¥ 5,000	○		11分	
3	9:05	9:24	北区 グランフロント大阪	中之島センタービル	¥ 1,900	○		3分	
4	9:36	9:51	福島区吉野2	西区鞆本町1	¥ 1,600	○		12分	
5	9:56	10:07	西区鞆本町1	グランヴィア大阪	¥ 1,300	○		5分	
6	10:57	11:18	淀川区 JR新大阪駅乗り場	東急ステイメルキュール大阪なんば	¥ 3,300		30分	50分	
7	11:23	11:52	西区北堀江3	伊丹空港	¥ 6,900	○		5分	
8	11:56	12:15	豊中市刀根山6	大阪大学医学部附属病院	¥ 3,450	○		4分	
9	12:38	12:47	豊中市緑丘4	大阪モノレール少路駅	¥ 1,000	○		23分	
10	14:49	15:03	豊中市西緑丘3	北急千里中央駅	¥ 1,400	○		2時間 2分	
11	15:35	15:51	豊中市北桜塚1	豊中市新千里南町2	¥ 1,500	○		32分	
12	16:38	17:06	豊中市浜1	北新地スエヒロ前	¥ 4,200	○		47分	
13	17:07	17:32	北区梅田2	中央区東心斎橋1	¥ 2,700	○		1分	
14	17:38	17:45	中央区安堂寺町2	大阪国際交流センター	¥ 1,100			6分	
15	18:07	18:25	中央区鎗屋町1	中央区東心斎橋2	¥ 1,700	○		22分	
16	18:27	18:39	中央区東心斎橋1	近鉄上本町駅	¥ 1,300			2分	
17	18:40	18:52	天王寺区上本町6	阿倍野区旭町2	¥ 1,500			1分	
18	19:04	19:13	天王寺区生玉寺町	阿倍野区阿倍野筋1	¥ 1,300			12分	
19	19:53	20:04	中央区北浜4	北区天神橋5	¥ 1,600			40分	
20	20:21	20:38	北区豊崎2	中央区谷町1	¥ 2,200	○		17分	
21	20:51	21:07	都島区御幸町1	北区堂山町	¥ 2,000	○		13分	
22	21:13	21:33	北区天神橋4	中央区城見2	¥ 1,900	○		6分	
23	21:37	21:45	中央区 大阪城ホール	JR京橋駅	¥ 1,000			4分	
24	22:25	22:29	吹田市垂水町2	吹田市江坂町4	¥ 800			40分	
25	22:52	23:05	淀川区東三国1	アパホテル新大阪駅前	¥ 1,900	○		23分	経由有
26	23:12	23:21	淀川区宮原1	淀川区木川東4	¥ 1,200	○		7分	
27	23:53	0:03	淀川区 JR新大阪駅乗り場	北区堂島2	¥ 2,700		25分	32分	
28	0:11	0:21	北区茶屋町	北区長柄西2	¥ 1,700	○		8分	
29	0:43	1:01	中央区今橋3	JR京橋駅	¥ 2,200	○		22分	
30	1:11	1:41	都島区中野町3	吹田市藤白台3	¥ 8,400	○		10分	
31	1:57	2:04	豊中市春日町5	箕面市牧落5	¥ 900	○		16分	
32	2:28	2:38	豊中市 阪急曽根駅	豊中市庄内東町4	¥ 1,800	○		24分	
33	2:40	2:46	豊中市庄内東町2	豊中市服部元町2	¥ 1,100			2分	
34	2:55	3:04	吹田市 地下鉄江坂駅	淀川区西三国2	¥ 1,700			9分	
35	3:05	3:16	淀川区 阪急三国駅	豊中市庄内西町4	¥ 1,400	○		1分	
36	3:26	4:21	豊中市服部元町1	西宮市名塩新町	¥ 12,270	○		10分	経由有
合計					¥ 89,920	実車率	45.3%	走行距離	345km

時間帯別集計				
時間帯	件数	売上		
Q1	~11:00	6	6	¥ 15,100
Q2	11:00~14:00	3	9	¥ 11,350
Q3	14:00~17:00	3	12	¥ 7,100
Q4	17:00~20:00	7	19	¥ 11,200
Q5	20:00~23:00	6	25	¥ 9,800
Q6	23:00~2:00	6	31	¥ 17,100
Q7	2:00~	5	36	¥ 18,270

7:30 ~ 5:15 74時間 40分 187時間 20分
 ¥ 290,570
 自腹高速 ¥370
 平均空車 19分 33秒

総合計				
合計	36	100.0%	¥ 89,920	100.0%
流し	9	25.0%	¥ 11,400	12.7%
GO	25	69.4%	¥ 72,520	80.6%
DiDi	0	0.0%	¥ - 0	0.0%
待機	2	5.6%	¥ 6,000	6.7%
他	0	0.0%	¥ - 0	0.0%

割増前(~22:00)				
合計	23	100.0%	¥ 51,850	100.0%
流し	6	26.1%	¥ 7,800	15.0%
GO	16	69.6%	¥ 40,750	78.6%
DiDi	0	0.0%	¥ - 0	0.0%
待機	1	4.3%	¥ 3,300	6.4%
他	0	0.0%	¥ - 0	0.0%

割増後(22:00~)				
合計	13	100.0%	¥ 38,070	100.0%
流し	3	23.1%	¥ 3,600	9.5%
GO	9	69.2%	¥ 31,770	83.5%
DiDi	0	0.0%	¥ - 0	0.0%
待機	1	7.7%	¥ 2,700	7.1%
他	0	0.0%	¥ - 0	0.0%

時間帯別実車率		
時間帯	実車率	
Q1	~11:00	55.5%
Q2	11:00~14:00	36.4%
Q3	14:00~17:00	30.1%
Q4	17:00~20:00	52.8%
Q5	20:00~23:00	43.1%
Q6	23:00~2:00	46.9%
Q7	2:00~	49.7%

2月23日(祝・日)☀️

No	乗車	降車	乗車地	降車地	売上	無線	待機時間	空車時間	備考
1	9:01	9:20	淀川区東三国1	吹田市千里山西4	¥ 2,900	○		29分	
2	9:48	10:05	豊中市小曾根1	JR新大阪駅	¥ 2,400	○		28分	
3	10:07	10:47	淀川区西中島4	USJ	¥ 5,300	○		2分	
4	11:21	12:00	福島区吉野1	平野区長吉川辺3	¥ 8,100	○		34分	
5	12:11	12:45	平野区瓜破東1	JR京橋駅	¥ 5,900			11分	
6	12:45	12:55	都島区 JR京橋駅	都島区高倉町1	¥ 1,300			0分	
7	13:03	13:25	都島区御幸町2	済生会中津病院	¥ 2,500	○		8分	
8	13:31	13:38	北区 大阪駅桜橋口	北区西天満4	¥ 800			6分	
9	14:45	14:54	北区 JR大阪駅乗り場	中央区伏見町3	¥ 1,100		10分	1時間 7分	12台目
10	15:01	15:16	西区江戸堀1	伊丹空港	¥ 5,500			7分	
11	15:33	15:44	豊中市 阪急岡町駅	豊中市山ノ上町	¥ 800	○		17分	
12	15:54	15:58	豊中市 阪急豊中駅	豊中市北桜塚2	¥ 500			10分	
13	16:09	16:25	豊中市熊野町4	北急桃山台駅	¥ 1,300	○		11分	
14	16:45	17:00	豊中市服部緑地	北急緑地公園駅	¥ 1,100	○		20分	
15	17:05	17:15	豊中市 北急緑地公園駅	豊中市西泉丘3	¥ 1,100	○		5分	
16	17:16	17:33	豊中市若竹町2	豊中市曾根南町1	¥ 1,500	○		1分	
17	17:44	17:50	豊中市 阪急服部天神駅	豊中市南桜塚1	¥ 700			11分	
18	17:58	18:20	豊中市上津島2	豊中市曾根東町3	¥ 1,700	○		8分	
19	18:42	18:58	淀川区西中島6	淀川区東三国2	¥ 1,500	○		22分	
20	19:32	19:46	淀川区 JR新大阪駅乗り場	北区同心1	¥ 2,600		25分	34分	
21	19:53	20:00	北区天満橋1	ヨドバシカメラ	¥ 1,300			7分	
22	20:03	20:06	北区大深町	JR天満駅	¥ 1,700	○		3分	
23	20:25	21:13	北区中津6	高槻市美しが丘	¥ 13,170	○		19分	経由有
24	21:58	22:14	淀川区三津屋北1	尼崎市戸ノ内3	¥ 1,800	○		45分	
25	22:21	22:31	豊中市上津島1	阪急庄内駅	¥ 1,300	○		7分	
26	22:33	22:54	豊中市庄内宝町3	豊中市服部元町1	¥ 2,400	○		2分	
27	23:12	23:15	淀川区 JR新大阪駅北口乗り場	ホリディン&スイーツ新大阪	¥ 600		なし	18分	先頭
28	23:19	23:26	淀川区 JR新大阪駅北口乗り場	淀川区西三国4	¥ 1,300		なし	4分	先頭
29	23:27	23:39	淀川区西宮原3	淀川区新高3	¥ 1,100	○		1分	
30	23:45	23:48	淀川区 阪急三国駅乗り場	淀川区十八条3	¥ 700		なし	6分	先頭
31	0:01	0:21	吹田市芳野町	吹田市高野台1	¥ 3,600	○		13分	
32	0:22	0:44	吹田市 阪急山田駅	吹田市山手町1	¥ 2,900	○		1分	
33	1:00	1:04	吹田市広芝町	豊中市浜1	¥ 1,000			16分	
34	1:16	1:33	豊中市豊南町東3	吹田市江坂町1	¥ 1,600	○		12分	
35	2:19	2:34	北区神山町	東成区玉津1	¥ 3,300			46分	
36	2:47	3:02	中央区千日前2	福島区鷺洲3	¥ 2,900			13分	
37	3:05	3:15	福島区海老江8	福島区野田6	¥ 1,000	○		3分	
38	3:16	3:37	此花区梅香1	北区曾根崎2	¥ 2,800	○		1分	
合計					¥ 93,070	実車率	51.6%	走行距離	342km

時間帯別集計					
時間帯	件数	売上			
Q1	~11:00	3	3	¥ 10,600	¥ 10,600
Q2	11:00~14:00	5	8	¥ 18,600	¥ 29,200
Q3	14:00~17:00	6	14	¥ 10,300	¥ 39,500
Q4	17:00~20:00	7	21	¥ 10,400	¥ 49,900
Q5	20:00~23:00	5	26	¥ 20,370	¥ 70,270
Q6	23:00~2:00	8	34	¥ 12,800	¥ 83,070
Q7	2:00~	4	38	¥ 10,000	¥ 93,070
8:30	~	3:55	94時間 5分	167時間 55分	¥ 383,640
自腹高速 ¥1240					
平均空車 14分 44秒					
総合計					
合計	38	100.0%	¥ 93,070	100.0%	
流し	10	26.3%	¥ 23,200	24.9%	
GO	23	60.5%	¥ 63,570	68.3%	
DiDi	0	0.0%	¥ - 0	0.0%	
待機	5	13.2%	¥ 6,300	6.8%	
他	0	0.0%	¥ - 0	0.0%	
割増前(~22:00)					
合計	24	100.0%	¥ 66,570	100.0%	
流し	7	29.2%	¥ 16,000	24.0%	
GO	15	62.5%	¥ 46,870	70.4%	
DiDi	0	0.0%	¥ - 0	0.0%	
待機	2	8.3%	¥ 3,700	5.6%	
他	0	0.0%	¥ - 0	0.0%	
割増後(22:00~)					
合計	14	100.0%	¥ 26,500	100.0%	
流し	3	21.4%	¥ 7,200	27.2%	
GO	8	57.1%	¥ 16,700	63.0%	
DiDi	0	0.0%	¥ - 0	0.0%	
待機	3	21.4%	¥ 2,600	9.8%	
他	0	0.0%	¥ - 0	0.0%	
時間帯別実車率					
時間帯	実車率				
Q1	~11:00	51.4%			
Q2	11:00~14:00	62.2%			
Q3	14:00~17:00	38.9%			
Q4	17:00~20:00	51.1%			
Q5	20:00~23:00	54.4%			
Q6	23:00~2:00	50.0%			
Q7	2:00~	56.0%			

2月25日(火)☀️

No	乗車	降車	乗車地	降車地	売上	無線	待機時間	空車時間	備考
1	8:19	8:29	吹田市 アパホテル新大阪江坂駅前	吹田市芳野町	¥ 1,100	○		33分	
2	8:32	8:46	豊中市小曾根1	豊中市庄内東町1	¥ 1,300	○		3分	
3	8:54	9:20	淀川区新高4	尼崎市開明町1	¥ 3,800	○		8分	
4	9:31	9:52	西淀川区御幣島1	福島区福島6	¥ 2,200	○		11分	
5	9:54	10:07	北区大淀中1	中央区本町4	¥ 1,600			2分	
6	10:14	10:23	中央区北浜3	関電病院	¥ 1,100			7分	
7	10:39	10:54	福島区 ホテル阪神	北区茶屋町	¥ 1,300			16分	
8	11:25	11:41	北区 JR大阪駅乗り場	西区北堀江2	¥ 1,900		25分	31分	15台目
9	12:40	12:54	北区 JR大阪駅乗り場	大阪府庁別館	¥ 2,000		30分	59分	25台目
10	13:07	13:22	中央区久太郎町3	福島区福島8	¥ 1,800			13分	
11	13:35	13:54	福島区海老江8	北区梅田2	¥ 1,600	○		13分	
12	14:06	14:20	北区大深町	北新地永楽通り	¥ 1,200	○		12分	
13	14:34	14:52	北区 大阪ステーションホテル	Wホテル大阪	¥ 2,100	○		14分	
14	15:07	15:20	西区土佐堀1	JR新大阪駅	¥ 2,400			15分	
15	15:53	16:19	淀川区 JR新大阪駅乗り場	スイスホテル南海大阪	¥ 3,800		30分	33分	
16	16:49	17:01	北区堂島浜1	中央区南船場4	¥ 1,700	○		30分	
17	17:09	17:37	中央区伏見町4	伊丹空港	¥ 6,400	○		8分	
18	17:53	18:14	豊中市城山町1	JR新大阪駅	¥ 3,000	○		16分	
19	18:40	18:50	淀川区 JR新大阪駅乗り場	北区曾根崎新地1	¥ 1,900		20分	26分	
20	19:13	19:26	北区 JR大阪駅乗り場	中央区西心斎橋1	¥ 1,900		15分	23分	15台目
21	19:36	19:44	西区新町1	中央区内淡路町3	¥ 1,100			10分	
22	19:45	20:02	中央区北浜東	中央区西心斎橋1	¥ 1,700	○		1分	
23	20:03	20:17	中央区西心斎橋1	JR天満駅	¥ 2,200			1分	
24	20:19	20:27	北区天神橋5	淀川区西中島3	¥ 1,500			2分	
25	20:57	21:05	淀川区 JR新大阪駅北口乗り場	淀川区西三国4	¥ 1,200		3分	30分	先頭
26	21:18	21:28	淀川区西宮原1	淀川区西中島3	¥ 1,000	○		13分	
27	21:40	21:53	淀川区三国本町1	淀川区西中島3	¥ 1,500	○		12分	
28	21:57	22:08	淀川区西中島7	北区曾根崎新地1	¥ 2,500	○		4分	
29	23:12	23:17	淀川区 JR新大阪駅乗り場	アパホテル&リゾート大阪梅田駅タワー	¥ 1,900		40分	1時間 4分	
30	23:47	23:53	淀川区 JR新大阪駅乗り場	新大阪江坂東急REIホテル	¥ 1,900		25分	30分	
31	0:04	0:43	淀川区 JR新大阪駅乗り場	富田林市中野町3	¥ 15,030		1分	11分	
合計					¥ 75,630	実車率	43.6%	走行距離	272km

時間帯別集計				
時間帯	件数	売上		
Q1	~11:00	7	7	¥ 12,400
Q2	11:00~14:00	4	11	¥ 7,300
Q3	14:00~17:00	5	16	¥ 11,200
Q4	17:00~20:00	6	22	¥ 16,000
Q5	20:00~23:00	6	28	¥ 9,900
Q6	23:00~2:00	3	31	¥ 18,830
Q7	2:00~	0	31	¥ -0

7:30 ~ 1:40 112時間 15分 149時間 45分
 ¥ 459,270
 自腹高速 ¥2000
 平均空車 19分 25秒

総合計				
合計	31	100.0%	¥ 75,630	100.0%
流し	8	25.8%	¥ 13,000	17.2%
GO	14	45.2%	¥ 31,100	41.1%
DiDi	0	0.0%	¥ -0	0.0%
待機	9	29.0%	¥ 31,530	41.7%
他	0	0.0%	¥ -0	0.0%

割増前(~22:00)				
合計	28	100.0%	¥ 56,800	100.0%
流し	8	28.6%	¥ 13,000	22.9%
GO	14	50.0%	¥ 31,100	54.8%
DiDi	0	0.0%	¥ -0	0.0%
待機	6	21.4%	¥ 12,700	22.4%
他	0	0.0%	¥ -0	0.0%

割増後(22:00~)				
合計	3	100.0%	¥ 18,830	100.0%
流し	0	0.0%	¥ -0	0.0%
GO	0	0.0%	¥ -0	0.0%
DiDi	0	0.0%	¥ -0	0.0%
待機	3	100.0%	¥ 18,830	100.0%
他	0	0.0%	¥ -0	0.0%

時間帯別実車率		
時間帯	実車率	
Q1	~11:00	55.7%
Q2	11:00~14:00	35.6%
Q3	14:00~17:00	45.9%
Q4	17:00~20:00	53.6%
Q5	20:00~23:00	36.0%
Q6	23:00~2:00	32.5%
Q7	2:00~	0.0%

2月27日(木)☀️

No	乗車	降車	乗車地	降車地	売上	無線	待機時間	空車時間	備考
1	8:30	8:53	吹田市千里山西2	関西メディカル病院	¥ 3,100	○		35分	
2	8:57	9:07	豊中市緑丘3	北急千里中央駅	¥ 1,300	○		4分	
3	9:27	9:37	豊中市千里園3	豊中市本町2	¥ 900	○		20分	
4	10:01	10:30	豊中市曾根西町2	池田市井口堂1	¥ 2,900	○		24分	
5	10:31	11:26	豊中市待兼山町	豊中市待兼山町	¥ 3,800	○		1分	経由・待機有
6	11:55	12:13	豊中市城山町2	東淀川区淡路1	¥ 2,800			29分	
7	12:59	13:21	淀川区 JR新大阪駅乗り場	東淀川区小松3	¥ 2,700		30分	46分	
8	13:25	13:46	東淀川区南江口2	守口市大日町2	¥ 2,460	○		4分	
9	14:36	14:48	守口市八雲東町1	京阪守口市駅	¥ 1,100	○		50分	
10	14:57	15:19	門真市 ららぽーと門真	東横イン門真駅前	¥ 1,300	○		9分	
11	16:19	16:28	東淀川区東淡路2	東淀川区東淡路1	¥ 1,000	○		1時間 0分	
12	16:47	17:08	吹田市 関西大学	からくさホテルグランデ新大阪タワー	¥ 2,900	○		19分	
13	17:41	17:57	淀川区 JR新大阪駅乗り場	北新地上通り	¥ 2,000		30分	33分	
14	18:18	18:35	北区中之島3	淀川区十三本町1	¥ 2,100			21分	
15	18:50	19:02	淀川区新高2	淀川区宮原5	¥ 1,600	○		15分	
16	19:05	19:14	東淀川区西淡路5	東淀川区西淡路1	¥ 900	○		3分	
17	19:56	20:15	淀川区 JR新大阪駅乗り場	城東区今福西1	¥ 3,700		35分	42分	
18	21:09	21:22	吹田市穂波町	豊中市服部西町1	¥ 2,000			54分	
19	21:23	21:32	豊中市服部元町1	豊中市中桜塚2	¥ 1,100	○		1分	
20	21:42	21:52	豊中市岡町北3	豊中市走井3	¥ 1,100	○		10分	
21	22:05	22:19	豊中市利倉東1	尼崎市東園田町5	¥ 1,700	○		13分	
22	23:37	23:48	淀川区 JR新大阪駅乗り場	北区中之島6	¥ 3,000		45分	1時間 18分	
23	0:03	0:18	福島区福島7	吹田市江の木町	¥ 4,000			15分	
24	0:21	0:48	吹田市垂水町3	茨木市宿久庄5	¥ 6,300	○		3分	
合計					¥ 55,760	実車率	38.9%	走行距離	242km

時間帯別集計				
時間帯	件数	売上	無線	備考
Q1	~11:00	5 5	¥ 12,000	¥ 12,000
Q2	11:00~14:00	3 8	¥ 7,960	¥ 19,960
Q3	14:00~17:00	4 12	¥ 6,300	¥ 26,260
Q4	17:00~20:00	5 17	¥ 10,300	¥ 36,560
Q5	20:00~23:00	4 21	¥ 5,900	¥ 42,460
Q6	23:00~2:00	3 24	¥ 13,300	¥ 55,760
Q7	2:00~	0 24	¥ -0	¥ 55,760

7:30	~	2:10	130時間 55分	131時間 5分
				¥ 515,030
				自腹高速 ¥2000
				平均空車 27分 43秒

総合計				
合計	24	100.0%	¥ 55,760	100.0%
流し	4	16.7%	¥ 10,900	19.5%
GO	16	66.7%	¥ 33,460	60.0%
DiDi	0	0.0%	¥ -0	0.0%
待機	4	16.7%	¥ 11,400	20.4%
他	0	0.0%	¥ -0	0.0%

割増前(~22:00)				
合計	20	100.0%	¥ 40,760	100.0%
流し	3	15.0%	¥ 6,900	16.9%
GO	14	70.0%	¥ 25,460	62.5%
DiDi	0	0.0%	¥ -0	0.0%
待機	3	15.0%	¥ 8,400	20.6%
他	0	0.0%	¥ -0	0.0%

割増後(22:00~)				
合計	4	100.0%	¥ 15,000	100.0%
流し	1	25.0%	¥ 4,000	26.7%
GO	2	50.0%	¥ 8,000	53.3%
DiDi	0	0.0%	¥ -0	0.0%
待機	1	25.0%	¥ 3,000	20.0%
他	0	0.0%	¥ -0	0.0%

時間帯別実車率		
時間帯	実車率	備考
Q1	~11:00	60.2%
Q2	11:00~14:00	39.6%
Q3	14:00~17:00	34.0%
Q4	17:00~20:00	39.0%
Q5	20:00~23:00	27.9%
Q6	23:00~2:00	29.4%
Q7	2:00~	0.0%

3月2日(日)

No	乗車	降車	乗車地	降車地	売上	無線	待機時間	空車時間	備考
1	8:44	8:56	東淀川区菅原4	阪急淡路駅	¥ 1,100	○		5分	
2	9:01	9:23	東淀川区菅原4	北区梅田2	¥ 3,300	○		5分	
3	9:36	9:54	福島区海老江8	福島区海老江1	¥ 1,600			13分	経由・待機有
4	10:11	10:24	東淀川区東中島1	地下鉄中崎町駅	¥ 2,000	○		17分	
5	10:29	10:37	北区中崎西3	北区梅田3	¥ 1,200	○		5分	
6	10:59	11:04	淀川区新北野3	淀川区十三本町1	¥ 600			22分	
7	11:15	11:37	淀川区 JR加島駅	伊丹空港	¥ 3,900			11分	
8	11:53	12:04	豊中市岡町北3	豊中市本町1	¥ 1,100	○		16分	
9	12:13	12:25	豊中市 阪急岡町駅	豊中市中桜塚4	¥ 1,300			9分	
10	12:26	13:11	豊中市長興寺南3	茨木市西福井2	¥ 6,600	○		1分	
11	14:29	14:41	豊中市北緑丘1	箕面市船場西3	¥ 1,100	○		1時間 18分	
12	15:01	15:10	豊中市本町1	豊中市栗ヶ丘町	¥ 1,200	○		20分	
13	15:20	15:37	豊中市本町3	豊中市刀根山元町	¥ 1,400	○		10分	経由・待機有
14	16:13	16:23	豊中市曾根東町1	豊中市長興寺北3	¥ 1,000	○		36分	
15	16:27	17:02	豊中市中桜塚4	JR福島駅	¥ 5,100	○		4分	経由有
16	17:20	17:48	北区茶屋町	旭区太子橋3	¥ 3,800	○		18分	
17	17:53	18:15	東淀川区大桐5	東淀川区小松3	¥ 1,300	○		5分	
18	18:24	18:45	吹田市 メイシアター	JR新大阪駅	¥ 2,500	○		9分	
19	18:51	19:01	淀川区 JR新大阪駅北口乗り場	淀川区野中南2	¥ 1,200		3分	6分	先頭
20	19:06	19:20	豊中市大黒町3	豊中市庄内栄町3	¥ 1,000	○		5分	
21	19:35	19:44	豊中市服部元町2	豊中市南桜塚3	¥ 1,000	○		15分	
22	19:46	19:58	豊中市夕日丘3	豊中市本町3	¥ 1,700	○		2分	
23	20:06	20:15	豊中市曾根西町1	豊中市勝部2	¥ 1,000	○		8分	
24	20:27	21:04	豊中市 アクア文化ホール	MBS毎日放送局	¥ 4,600	○		12分	
25	21:05	21:27	北区茶屋町	北区中之島6	¥ 2,000	○		1分	
26	21:33	21:50	福島区福島5	中央区農人橋2	¥ 2,200	○		6分	
27	21:52	22:17	中央区久太郎町1	堺市北区百舌鳥赤畑町4	¥ 8,000			2分	
28	23:31	23:45	淀川区 JR新大阪駅乗り場	東淀川区瑞光3	¥ 2,800		30分	1時間 14分	
29	23:59	0:23	吹田市垂水町1	浪速区桜川2	¥ 6,200	○		14分	
30	0:40	0:43	福島区福島2	JR野田駅	¥ 700			17分	
31	1:16	1:36	福島区玉川1	中央区北久宝寺町1	¥ 2,400	○		33分	
32	1:46	1:58	北区西天満6	北区大淀北1	¥ 1,800	○		10分	
33	2:06	2:22	淀川区西中島3	阪急相川駅	¥ 3,200			8分	
合計					¥ 79,900	実車率	52.5%	走行距離	290km

時間帯別集計					
時間帯	件数	売上			
Q1	~11:00	6	6	¥ 9,800	¥ 9,800
Q2	11:00~14:00	4	10	¥ 12,900	¥ 22,700
Q3	14:00~17:00	5	15	¥ 9,800	¥ 32,500
Q4	17:00~20:00	7	22	¥ 12,500	¥ 45,000
Q5	20:00~23:00	5	27	¥ 17,800	¥ 62,800
Q6	23:00~2:00	5	32	¥ 13,900	¥ 76,700
Q7	2:00~	1	33	¥ 3,200	¥ 79,900

8:30 ~ 2:45 149時間 10分 112時間 50分
 ¥ 594,930
 自腹高速 ¥2780
 平均空車 15分 33秒

総合計				
合計	33	100.0%	¥ 79,900	100.0%
流し	7	21.2%	¥ 19,300	24.2%
GO	24	72.7%	¥ 56,600	70.8%
DiDi	0	0.0%	¥ - 0	0.0%
待機	2	6.1%	¥ 4,000	5.0%
他	0	0.0%	¥ - 0	0.0%

割増前(~22:00)				
合計	27	100.0%	¥ 62,800	100.0%
流し	5	18.5%	¥ 15,400	24.5%
GO	21	77.8%	¥ 46,200	73.6%
DiDi	0	0.0%	¥ - 0	0.0%
待機	1	3.7%	¥ 1,200	1.9%
他	0	0.0%	¥ - 0	0.0%

割増後(22:00~)				
合計	6	100.0%	¥ 17,100	100.0%
流し	2	33.3%	¥ 3,900	22.8%
GO	3	50.0%	¥ 10,400	60.8%
DiDi	0	0.0%	¥ - 0	0.0%
待機	1	16.7%	¥ 2,800	16.4%
他	0	0.0%	¥ - 0	0.0%

時間帯別実車率		
時間帯	実車率	
Q1	~11:00	53.8%
Q2	11:00~14:00	51.1%
Q3	14:00~17:00	45.6%
Q4	17:00~20:00	65.2%
Q5	20:00~23:00	61.1%
Q6	23:00~2:00	40.6%
Q7	2:00~	42.1%

3月4日(火)※日勤

No	乗車	降車	乗車地	降車地	売上	無線	待機時間	空車時間	備考
1	10:33	10:49	吹田市出口町	JR吹田駅	¥ 1,000	○		13分	
2	10:55	11:10	吹田市山手町4	吹田市千里山東1	¥ 1,300	○		6分	
3	11:15	11:27	吹田市千里山東4	吹田市千里山西5	¥ 1,100	○		5分	
4	11:34	11:53	豊中市上新田4	吹田市山田南	¥ 2,100	○		7分	
5	11:56	12:06	吹田市山田西1	吹田市山田南	¥ 900	○		3分	
6	12:18	12:29	吹田市古江台1	北急千里中央駅	¥ 1,300	○		12分	
7	13:13	13:26	豊中市本町3	豊中市緑丘1	¥ 1,900	○		44分	
8	13:28	13:38	豊中市西緑丘3	箕面市船場東3	¥ 1,300	○		2分	
9	13:47	14:06	豊中市少路1	豊中市長興寺南3	¥ 2,300	○		9分	
10	14:46	14:53	淀川区西宮原3	淀川区西中島5	¥ 900	○		40分	
11	14:59	15:21	淀川区宮原4	住友病院	¥ 3,300	○		6分	
12	15:52	16:20	北区 JR大阪駅乗り場	アパホテルなんば南恵美須町駅	¥ 3,200		15分	31分	12台目
13	16:54	17:16	西区京町堀2	JR新大阪駅	¥ 3,200	○		34分	
14	17:30	17:58	淀川区新高1	都島区高倉町1	¥ 3,700	○		14分	
合計					¥ 27,500	実車率	47.7%	走行距離	111km

時間帯別集計				
時間帯	件数	売上		
Q1 ~11:00	2	2	¥ 2,300	¥ 2,300
Q2 11:00~14:00	7	9	¥ 10,900	¥ 13,200
Q3 14:00~17:00	4	13	¥ 10,600	¥ 23,800
Q4 17:00~20:00	1	14	¥ 3,700	¥ 27,500
Q5 20:00~23:00	0	14	¥ -0	¥ 27,500
Q6 23:00~2:00	0	14	¥ -0	¥ 27,500
Q7 2:00~	0	14	¥ -0	¥ 27,500

10:00 ~ 18:30 157時間 40分 104時間 20分
 ¥ 622,430
 自腹高速 ¥2780
 平均空車 18分 9秒

総合計				
合計	14	100.0%	¥ 27,500	100.0%
流し	0	0.0%	¥ -0	0.0%
GO	13	92.9%	¥ 24,300	88.4%
DiDi	0	0.0%	¥ -0	0.0%
待機	1	7.1%	¥ 3,200	11.6%
他	0	0.0%	¥ -0	0.0%

割増前(~22:00)				
合計	14	100.0%	¥ 27,500	100.0%
流し	0	0.0%	¥ -0	0.0%
GO	13	92.9%	¥ 24,300	88.4%
DiDi	0	0.0%	¥ -0	0.0%
待機	1	7.1%	¥ 3,200	11.6%
他	0	0.0%	¥ -0	0.0%

割増後(22:00~)				
合計	0	0.0%	¥ -0	0.0%
流し	0	0.0%	¥ -0	0.0%
GO	0	0.0%	¥ -0	0.0%
DiDi	0	0.0%	¥ -0	0.0%
待機	0	0.0%	¥ -0	0.0%
他	0	0.0%	¥ -0	0.0%

時間帯別実車率		
時間帯	実車率	
Q1 ~11:00	62.0%	
Q2 11:00~14:00	53.4%	
Q3 14:00~17:00	41.6%	
Q4 17:00~20:00	40.0%	
Q5 20:00~23:00	0.0%	
Q6 23:00~2:00	0.0%	
Q7 2:00~	0.0%	

3月6日(木)

No	乗車	降車	乗車地	降車地	売上	無線	待機時間	空車時間	備考
1	10:27	10:45	吹田市 大和病院	吹田市寿町1	¥ 1,600	○		28分	
2	10:52	11:08	吹田市山手町2	JR吹田駅	¥ 1,600	○		7分	
3	12:02	12:17	豊中市春日町5	北急千里中央駅	¥ 1,800	○		54分	
4	16:55	17:48	豊中市 大阪モノレール少路駅	尼崎市南城内	¥ 6,800	○		4時間 38分	
5	18:07	18:19	西淀川区大和田5	西淀川区佃2	¥ 1,300	○		19分	
6	18:27	18:59	西淀川区 阪神千船駅	北区西天満1	¥ 4,100	○		8分	
7	19:12	19:32	北区中之島3	北区茶屋町	¥ 1,900	○		13分	経由・待機有
8	19:56	20:05	福島区鷺洲5	大阪駅前第2ビル	¥ 1,400	○		24分	
9	20:05	20:10	北区梅田1	中央区高麗橋2	¥ 800	○		0分	
10	20:12	20:24	中央区瓦町2	北区西天満4	¥ 1,200	○		2分	
11	20:29	20:31	北区南森町2	JR天満駅	¥ 500	○		5分	
12	20:40	20:54	北区豊崎5	北新地永楽通り	¥ 1,300	○		9分	
13	21:00	21:17	北区 北新地本通り	中央区道頓堀1	¥ 2,100	○		6分	
14	21:24	21:31	浪速区敷津東3	中央区心斎橋筋2	¥ 1,200	○		7分	
15	21:58	22:14	西区 京セラドーム大阪	北区兎我野町	¥ 2,200	○		27分	
16	22:22	22:40	福島区福島2	北区万歳町	¥ 2,400	○		8分	経由有
17	22:51	22:57	淀川区西中島4	阪急三国駅	¥ 1,200	○		11分	
18	23:19	23:30	淀川区宮原1	淀川区東三国2	¥ 1,300	○		22分	
19	23:57	0:03	淀川区 JR新大阪駅乗り場	北区西天満2	¥ 2,100	○	20分	27分	
20	0:25	1:06	北区 北新地6番乗り場	門真市北巢本町	¥ 7,900	○	20分	22分	
21	1:47	2:00	旭区新森3	旭区大宮4	¥ 1,200	○		41分	
22	2:21	2:31	東淀川区菅原7	東淀川区東中島3	¥ 1,600	○		21分	
合計					¥ 47,500	実車率	35.2%	走行距離	165km

時間帯別集計				
時間帯	件数	売上		
Q1	~11:00	2	2	¥ 3,200
Q2	11:00~14:00	1	3	¥ 1,800
Q3	14:00~17:00	1	4	¥ 6,800
Q4	17:00~20:00	4	8	¥ 8,700
Q5	20:00~23:00	9	17	¥ 12,900
Q6	23:00~2:00	4	21	¥ 12,500
Q7	2:00~	1	22	¥ 1,600

9:30 ~ 2:50 175時間 0分 87時間 0分
 ¥ 669,930
 自腹高速 ¥2780
 平均空車 29分 30秒

総合計				
合計	22	100.0%	¥ 47,500	100.0%
流し	6	27.3%	¥ 8,300	17.5%
GO	14	63.6%	¥ 29,200	61.5%
DiDi	0	0.0%	¥ - 0	0.0%
待機	2	9.1%	¥ 10,000	21.1%
他	0	0.0%	¥ - 0	0.0%

割増前(~22:00)				
合計	15	100.0%	¥ 29,800	100.0%
流し	4	26.7%	¥ 4,700	15.8%
GO	11	73.3%	¥ 25,100	84.2%
DiDi	0	0.0%	¥ - 0	0.0%
待機	0	0.0%	¥ - 0	0.0%
他	0	0.0%	¥ - 0	0.0%

割増後(22:00~)				
合計	7	100.0%	¥ 17,700	100.0%
流し	2	28.6%	¥ 3,600	20.3%
GO	3	42.9%	¥ 4,100	23.2%
DiDi	0	0.0%	¥ - 0	0.0%
待機	2	28.6%	¥ 10,000	56.5%
他	0	0.0%	¥ - 0	0.0%

時間帯別実車率		
時間帯	実車率	
Q1	~11:00	49.3%
Q2	11:00~14:00	8.7%
Q3	14:00~17:00	23.2%
Q4	17:00~20:00	53.3%
Q5	20:00~23:00	55.4%
Q6	23:00~2:00	39.4%
Q7	2:00~	24.4%

3月8日(土)

No	乗車	降車	乗車地	降車地	売上	無線	待機時間	空車時間	備考
1	9:21	9:32	豊中市長興寺北3	豊中市曾根東町3	¥ 1,100	○		38分	
2	9:33	9:41	豊中市 阪急曾根駅	履正社高校	¥ 800			1分	
3	9:49	10:04	豊中市西泉丘3	北急緑地公園駅	¥ 1,000	○		8分	
4	10:05	10:22	豊中市西泉丘3	北急緑地公園駅	¥ 1,100	○		1分	
5	10:23	10:41	豊中市寺内2	豊中市庄内幸町1	¥ 2,400	○		1分	
6	10:53	11:11	豊中市三国1	豊中市服部元町1	¥ 1,830	○		12分	
7	11:18	11:48	豊中市勝部1	つかしん	¥ 3,600	○		7分	
8	12:52	13:02	吹田市芳野町	地下鉄新大阪駅	¥ 1,500	○		1時間 4分	
9	13:05	13:29	東横イン新大阪東三国駅前	医誠会国際総合病院	¥ 2,600	○		3分	
10	13:33	13:56	北区西天満1	西区九条南2	¥ 2,900	○		4分	
11	14:12	14:24	北区大淀南2	北区茶屋町	¥ 1,400	○		16分	
12	16:11	16:29	東淀川区菅原3	北区茶屋町	¥ 2,800	○		1時間 47分	
13	16:44	17:00	北区曾根崎新地2	ホテルマイステイズ大手前	¥ 1,800	○		15分	
14	17:53	18:05	北区豊崎3	北区西天満6	¥ 1,200			53分	
15	18:24	18:49	都島区毛馬町2	北新地船大工通り	¥ 2,700	○		19分	
16	19:00	19:21	福島区海老江7	西区南堀江1	¥ 2,400	○		11分	
17	19:28	19:37	西区江戸堀2	北区太融寺町	¥ 1,300			7分	
18	19:41	19:46	北区西天満5	京阪淀屋橋駅	¥ 600			4分	
19	19:51	19:56	北区中之島3	福島区福島2	¥ 700			5分	
20	20:19	20:36	北区 JR大阪駅乗り場	都島区都島北通1	¥ 2,200		10分	23分	20台目
21	20:38	20:54	都島区都島北通2	北区堂山町	¥ 2,000	○		2分	
22	21:33	21:41	北区 阪急三番街乗り場	ホテルエルセラーン大阪	¥ 900		35分	39分	
23	21:43	21:47	北区曾根崎新地2	福島区福島7	¥ 700			2分	
24	21:53	22:00	北区大淀中2	福島区福島2	¥ 1,000	○		6分	
25	22:09	22:13	福島区福島2	西区土佐堀1	¥ 600			9分	
26	22:31	22:47	北区豊崎1	中央区船越町2	¥ 2,300	○		18分	
27	22:50	23:06	北区天満1	北区堂山町	¥ 1,800	○		3分	
28	23:46	0:00	淀川区宮原2	北区堂山町	¥ 2,400	○		40分	
29	0:12	0:31	北区豊崎3	中央区北新町	¥ 2,600	○		12分	
30	1:08	1:46	北区 北新地②番乗り場	JR立花駅	¥ 8,800		25分	37分	経由有
31	2:13	2:35	豊中市庄内幸町2	西淀川区歌島2	¥ 3,300	○		27分	
32	3:06	3:19	福島区 阪神野田駅	中央区内本町2	¥ 2,400			31分	
33	3:25	3:49	北区同心2	大正区三軒家西1	¥ 4,300	○		6分	
34	3:59	4:15	西区九条1	中央区谷町4	¥ 3,100			10分	経由有
合計					¥ 72,130	実車率	44.3%	走行距離	269km

時間帯別集計					
時間帯	件数	売上			
Q1	~11:00	6	6	¥ 8,230	¥ 8,230
Q2	11:00~14:00	4	10	¥ 10,600	¥ 18,830
Q3	14:00~17:00	3	13	¥ 6,000	¥ 24,830
Q4	17:00~20:00	6	19	¥ 8,900	¥ 33,730
Q5	20:00~23:00	8	27	¥ 11,500	¥ 45,230
Q6	23:00~2:00	3	30	¥ 13,800	¥ 59,030
Q7	2:00~	4	34	¥ 13,100	¥ 72,130

8:30 ~ 4:45 195時間 15分 66時間 45分
 ¥ 742,060
 自腹高速 ¥2780

平均空車				
19分 37秒				
総合計				
合計	34	100.0%	¥ 72,130	100.0%
流し	9	26.5%	¥ 11,400	15.8%
GO	22	64.7%	¥ 48,830	67.7%
DiDi	0	0.0%	¥ - 0	0.0%
待機	3	8.8%	¥ 11,900	16.5%
他	0	0.0%	¥ - 0	0.0%

割増前(~22:00)				
合計	24	100.0%	¥ 40,530	100.0%
流し	6	25.0%	¥ 5,300	13.1%
GO	16	66.7%	¥ 32,130	79.3%
DiDi	0	0.0%	¥ - 0	0.0%
待機	2	8.3%	¥ 3,100	7.6%
他	0	0.0%	¥ - 0	0.0%

割増後(22:00~)				
合計	10	100.0%	¥ 31,600	100.0%
流し	3	30.0%	¥ 6,100	19.3%
GO	6	60.0%	¥ 16,700	52.8%
DiDi	0	0.0%	¥ - 0	0.0%
待機	1	10.0%	¥ 8,800	27.8%
他	0	0.0%	¥ - 0	0.0%

時間帯別実車率		
時間帯	実車率	
Q1	~11:00	58.5%
Q2	11:00~14:00	51.8%
Q3	14:00~17:00	25.6%
Q4	17:00~20:00	42.8%
Q5	20:00~23:00	47.3%
Q6	23:00~2:00	40.8%
Q7	2:00~	46.6%

3月10日(月)☀️*日勤

No	乗車	降車	乗車地	降車地	売上	無線	待機時間	空車時間	備考
1	10:20	10:24	吹田市寿町1	吹田グリーンプレイス	¥ 600			12分	
2	10:42	10:54	吹田市広芝町	北区曽根崎1	¥ 2,600			18分	
3	10:57	11:13	北区曽根崎2	中央区淡路町1	¥ 1,600	○		3分	
4	11:15	11:34	中央区久太郎町1	南海なんば駅	¥ 1,900	○		2分	
5	11:55	12:12	浪速区桜川2	中央区難波4	¥ 1,200	○		21分	
6	12:16	12:30	浪速区元町2	中央区南久宝寺町4	¥ 1,600	○		4分	
7	12:40	13:10	中央区南本町3	大手前病院	¥ 2,700			10分	経由・待機有
8	13:10	13:22	中央区 大手前病院	中央区松屋町	¥ 1,400			0分	
9	14:15	14:33	北区梅田2	中央区南本町2	¥ 1,900			53分	
10	14:36	14:54	中央区常盤町2	JR天王寺駅	¥ 2,400	○		3分	
11	14:55	15:44	天王寺区 JR天王寺駅乗り場	関西空港	¥ 19,620		1分	1分	2台目
12	16:12	16:40	堺市堺区築港八幡町	南海堺駅	¥ 2,600	○		28分	
13	17:53	18:03	北区梅田2	アパホテル&リゾート大阪梅田駅タワー	¥ 900			1時間 13分	
14	18:07	18:25	北区茶屋町	北区西天満3	¥ 1,700	○		4分	
15	18:31	18:42	北区西天満6	北区神山町	¥ 800	○		6分	
16	18:49	18:53	北区小松原町	北区曽根崎新地1	¥ 500			7分	
17	19:07	19:21	福島区福島1	中央区心斎橋筋1	¥ 1,700			14分	
18	19:39	19:47	中央区谷町2	北新地上通り	¥ 1,200			18分	
19	19:57	20:04	北区中之島3	大阪駅御堂筋口	¥ 900			10分	
20	20:06	20:42	北区大深町	北区池田町	¥ 3,500	○		2分	
21	20:52	21:01	北区本庄東2	JR新大阪駅	¥ 1,800			10分	
22	21:07	21:11	淀川区西宮原1	阪急三国駅	¥ 700			6分	
23	21:20	21:32	淀川区宮原3	吹田市江の木町	¥ 1,700	○		9分	
24	21:43	21:54	吹田市 地下鉄江坂駅乗り場	阪急淡路駅	¥ 1,800		10分	11分	2台目
合計					¥ 57,320	実車率	53.4%	走行距離	222km

時間帯別集計				
時間帯	件数	売上		
Q1	~11:00	3	3	¥ 4,800
Q2	11:00~14:00	5	8	¥ 8,800
Q3	14:00~17:00	4	12	¥ 26,520
Q4	17:00~20:00	7	19	¥ 7,700
Q5	20:00~23:00	5	24	¥ 9,500
Q6	23:00~2:00	0	24	¥ -0
Q7	2:00~	0	24	¥ -0

10:00 ~ 22:05 207時間 20分 54時間 40分
 ¥ 799,380
 自腹高速 ¥3950
 平均空車 13分 33秒

総合計				
合計	24	100.0%	¥ 57,320	100.0%
流し	12	50.0%	¥ 16,900	29.5%
GO	10	41.7%	¥ 19,000	33.1%
DiDi	0	0.0%	¥ -0	0.0%
待機	2	8.3%	¥ 21,420	37.4%
他	0	0.0%	¥ -0	0.0%

割増前(~22:00)				
合計	24	100.0%	¥ 57,320	100.0%
流し	12	50.0%	¥ 16,900	29.5%
GO	10	41.7%	¥ 19,000	33.1%
DiDi	0	0.0%	¥ -0	0.0%
待機	2	8.3%	¥ 21,420	37.4%
他	0	0.0%	¥ -0	0.0%

割増後(22:00~)				
合計	0	0.0%	¥ -0	0.0%
流し	0	0.0%	¥ -0	0.0%
GO	0	0.0%	¥ -0	0.0%
DiDi	0	0.0%	¥ -0	0.0%
待機	0	0.0%	¥ -0	0.0%
他	0	0.0%	¥ -0	0.0%

時間帯別実車率		
時間帯	実車率	
Q1	~11:00	49.2%
Q2	11:00~14:00	55.1%
Q3	14:00~17:00	62.8%
Q4	17:00~20:00	39.1%
Q5	20:00~23:00	61.5%
Q6	23:00~2:00	0.0%
Q7	2:00~	0.0%

3月12日(水) ☁️ *日勤

No	乗車	降車	乗車地	降車地	売上	無線	待機時間	空車時間	備考
1	7:42	8:56			¥ 9,930	▲		2分	
2	10:27	10:37	吹田市江坂町1	大和病院	¥ 800	○		1時間 31分	
3	10:38	10:55	吹田市江坂町1	吹田市泉町5	¥ 1,600	○		1分	
4	11:03	11:24	豊中市小曾根2	東淀川区東中島1	¥ 2,600	○		8分	
5	11:51	11:59	東淀川区菅原3	東淀川区豊里1	¥ 1,000	○		27分	
6	12:04	12:22	東淀川区豊里2	北野病院	¥ 2,700			5分	
7	12:27	12:47	北区万歳町	南海なんば駅	¥ 2,600			5分	
8	13:15	13:31	西区土佐堀1	中央区内久宝寺町3	¥ 2,200	○		28分	
9	13:32	13:52	中央区和泉町1	北区天神橋6	¥ 2,400	○		1分	
10	13:52	14:04	北区天神橋6	堂島アバンザ	¥ 1,500			0分	
11	14:06	14:33	北区曾根崎新地2	アゼリア大正	¥ 3,600	○		2分	
12	15:36	15:42	西区鞆本町1	中央区伏見町3	¥ 700			1時間 3分	
13	15:43	15:53	中央区今橋4	北区堂島2	¥ 900	○		1分	
14	16:04	16:14	北区 JR大阪駅乗り場	福島区福島4	¥ 1,200		10分	11分	10台目
15	16:25	16:39	北区大淀中5	北新地本通り	¥ 1,600	○		11分	
16	16:42	16:49	北区 北新地船大工通り	北区茶屋町	¥ 800			3分	
17	17:19	17:23	北区天神橋3	北区天神橋1	¥ 600			30分	
18	17:28	17:44	都島区片町1	JR天満駅	¥ 1,800	○		5分	
19	18:20	18:33	吹田市寿町1	吹田市元町	¥ 1,100	○		36分	
20	19:40	19:57	北区西天満3	北区大淀南2	¥ 1,800	○		1時間 7分	
合計					¥ 41,430	実車率	45.0%	走行距離	176km

時間帯別集計			
時間帯	件数	売上	
Q1 ~11:00	3	3	¥ 12,330
Q2 11:00~14:00	7	10	¥ 15,000
Q3 14:00~17:00	6	16	¥ 8,800
Q4 17:00~20:00	4	20	¥ 5,300
Q5 20:00~23:00	0	20	¥ -0
Q6 23:00~2:00	0	20	¥ -0
Q7 2:00~	0	20	¥ -0

7:30 ~ 20:20 220時間 10分 41時間 50分
 ¥ 840,810
 自腹高速 ¥3950
 平均空車 20分 45秒

総合計			
合計	20	100.0%	¥ 41,430
流し	6	30.0%	¥ 8,900
GO	12	60.0%	¥ 21,400
DiDi	0	0.0%	¥ -0
待機	1	5.0%	¥ 1,200
他	1	5.0%	¥ 9,930

割増前(~22:00)			
合計	20	100.0%	¥ 41,430
流し	6	30.0%	¥ 8,900
GO	12	60.0%	¥ 21,400
DiDi	0	0.0%	¥ -0
待機	1	5.0%	¥ 1,200
他	1	5.0%	¥ 9,930

割増後(22:00~)			
合計	0	0.0%	¥ -0
流し	0	0.0%	¥ -0
GO	0	0.0%	¥ -0
DiDi	0	0.0%	¥ -0
待機	0	0.0%	¥ -0
他	0	0.0%	¥ -0

時間帯別実車率	
時間帯	実車率
Q1 ~11:00	50.5%
Q2 11:00~14:00	62.5%
Q3 14:00~17:00	42.0%
Q4 17:00~20:00	27.8%
Q5 20:00~23:00	0.0%
Q6 23:00~2:00	0.0%
Q7 2:00~	0.0%

3月15日(土)☔*日勤

No	乗車	降車	乗車地	降車地	売上	無線	待機時間	空車時間	備考
1	9:29	9:42	吹田市広芝町	JR新大阪駅	¥ 1,500	○		17分	
2	9:50	10:01	淀川区西宮原3	デュクラス大阪	¥ 1,000	○		8分	
3	10:02	10:12	淀川区新高1	JR新大阪駅	¥ 1,100			1分	
4	10:53	11:05	吹田市豊津町	JR新大阪駅	¥ 1,500			41分	
5	11:10	11:24	淀川区宮原5	JR新大阪駅	¥ 900	○		5分	
6	11:30	11:45	淀川区宮原5	NU茶屋町	¥ 2,300	○		6分	
7	12:02	12:11	北区堂島2	リーガロイヤルホテル	¥ 900	○		17分	
8	12:16	12:34	西区川口2	北区梅田2	¥ 1,600	○		5分	
9	12:39	12:52	北区 JR大阪駅乗り場	マイドームおおさか	¥ 1,700		3分	5分	5台目
10	12:54	13:09	中央区南本町3	グランヴィア大阪	¥ 2,000	○		2分	
11	13:26	13:36	北区 JR大阪駅乗り場	ウエスティンホテル大阪	¥ 1,000		15分	17分	18台目
12	13:45	13:55	北区芝田1	キャノピーbyヒルトン大阪梅田	¥ 900			9分	
13	13:58	14:13	北区 大阪駅中央口	北区豊崎4	¥ 1,400	○		3分	
14	15:36	15:49	東淀川区 アパホテル新大阪駅前	阪急梅田駅	¥ 2,200	○		1時間 23分	
15	15:54	16:19	北区茶屋町	難波八阪神社	¥ 3,200			5分	
16	16:38	16:46	北区中之島4	大阪駅御堂筋口	¥ 1,000			19分	
17	16:46	17:12	北区 大阪駅御堂筋口	京セラドーム大阪	¥ 3,100			0分	
18	17:17	17:24	西区 阪神九条駅	地下鉄ドーム前駅	¥ 1,000	○		5分	
19	17:26	17:46	西区千代崎1	中央区難波1	¥ 2,000	○		2分	
20	17:51	18:13	天王寺区上本町6	中央区難波千日前	¥ 1,800	○		5分	経由有
21	18:21	18:33	浪速区難波中2	中央区千日前2	¥ 1,000			8分	
22	18:54	19:01	浪速区元町1	中央区心斎橋筋1	¥ 900			21分	
23	19:13	19:37	中央区鎗屋町1	中央区東心斎橋2	¥ 2,100	○		12分	
24	19:52	20:23	中央区平野町4	東大阪市足代新町	¥ 4,100	○		15分	
合計					¥ 40,200	実車率	51.0%	走行距離	148km

時間帯別集計				
時間帯	件数	売上	無線	備考
Q1	~11:00	4 4	¥ 5,100	¥ 5,100
Q2	11:00~14:00	9 13	¥ 12,700	¥ 17,800
Q3	14:00~17:00	4 17	¥ 9,500	¥ 27,300
Q4	17:00~20:00	7 24	¥ 12,900	¥ 40,200
Q5	20:00~23:00	0 24	¥ -0	¥ 40,200
Q6	23:00~2:00	0 24	¥ -0	¥ 40,200
Q7	2:00~	0 24	¥ -0	¥ 40,200

9:00	~	21:05	232時間 15分	29時間 45分
				¥ 881,010
				自腹高速 ¥3950
				平均空車 14分 25秒

総合計				
種別	件数	割合	売上	割合
合計	24	100.0%	¥ 40,200	100.0%
流し	8	33.3%	¥ 12,700	31.6%
GO	14	58.3%	¥ 24,800	61.7%
DiDi	0	0.0%	¥ -0	0.0%
待機	2	8.3%	¥ 2,700	6.7%
他	0	0.0%	¥ -0	0.0%

割増前(~22:00)				
種別	件数	割合	売上	割合
合計	24	100.0%	¥ 40,200	100.0%
流し	8	33.3%	¥ 12,700	31.6%
GO	14	58.3%	¥ 24,800	61.7%
DiDi	0	0.0%	¥ -0	0.0%
待機	2	8.3%	¥ 2,700	6.7%
他	0	0.0%	¥ -0	0.0%

割増後(22:00~)				
種別	件数	割合	売上	割合
合計	0	0.0%	¥ -0	0.0%
流し	0	0.0%	¥ -0	0.0%
GO	0	0.0%	¥ -0	0.0%
DiDi	0	0.0%	¥ -0	0.0%
待機	0	0.0%	¥ -0	0.0%
他	0	0.0%	¥ -0	0.0%

時間帯別実車率		
時間帯	実車率	備考
Q1	~11:00	40.7%
Q2	11:00~14:00	63.3%
Q3	14:00~17:00	40.2%
Q4	17:00~20:00	64.4%
Q5	20:00~23:00	0.0%
Q6	23:00~2:00	0.0%
Q7	2:00~	0.0%