

1月16日(木)晴れ					1月18日(土)晴れ					1月20日(月)晴れ*日動					1月22日(水)曇り												
時間帯別集計					時間帯別集計					時間帯別集計					時間帯別集計												
時間帯	件数	売上	売上	実車率	時間帯	件数	売上	売上	実車率	時間帯	件数	売上	売上	実車率	時間帯	件数	売上	売上	実車率								
Q1	~11:00	8	8	¥ 10,400	¥ 10,400	38.0%	Q1	~11:00	4	4	¥ 6,400	¥ 6,400	31.7%	Q1	~11:00	5	5	¥ 8,200	¥ 8,200	28.3%	Q1	~11:00	7	7	¥ 13,600	¥ 13,600	49.5%
Q2	11:00~14:00	5	13	¥ 10,600	¥ 21,000	38.9%	Q2	11:00~14:00	4	8	¥ 6,500	¥ 12,900	26.7%	Q2	11:00~14:00	4	9	¥ 11,900	¥ 20,100	35.1%	Q2	11:00~14:00	4	11	¥ 8,000	¥ 21,600	29.4%
Q3	14:00~17:00	5	18	¥ 8,700	¥ 29,700	41.2%	Q3	14:00~17:00	4	12	¥ 15,200	¥ 28,100	55.6%	Q3	14:00~17:00	4	13	¥ 7,200	¥ 27,300	31.4%	Q3	14:00~17:00	4	15	¥ 11,700	¥ 33,300	37.2%
Q4	17:00~20:00	5	23	¥ 14,200	¥ 43,900	56.4%	Q4	17:00~20:00	5	17	¥ 10,100	¥ 38,200	56.1%	Q4	17:00~20:00	8	21	¥ 10,300	¥ 37,600	44.4%	Q4	17:00~20:00	6	21	¥ 15,900	¥ 49,200	64.2%
Q5	20:00~23:00	3	26	¥ 5,300	¥ 49,200	24.6%	Q5	20:00~23:00	4	21	¥ 10,830	¥ 49,030	43.9%	Q5	20:00~23:00	0	21	¥ -0	¥ 37,600	0.0%	Q5	20:00~23:00	6	27	¥ 10,300	¥ 59,500	35.7%
Q6	23:00~2:00	0	26	¥ -0	¥ 49,200	0.0%	Q6	23:00~2:00	6	27	¥ 14,800	¥ 63,830	38.9%	Q6	23:00~2:00	0	21	¥ -0	¥ 37,600	0.0%	Q6	23:00~2:00	5	32	¥ 10,600	¥ 70,100	34.5%
Q7	2:00~	0	26	¥ -0	¥ 49,200	0.0%	Q7	2:00~	4	31	¥ 9,400	¥ 73,230	39.0%	Q7	2:00~	0	21	¥ -0	¥ 37,600	0.0%	Q7	2:00~	2	34	¥ 2,900	¥ 73,000	12.3%

1月24日(金)晴れ					1月26日(日)晴れ*日動					1月27日(月)曇り*日動					1月28日(火)晴れ*日動												
時間帯別集計					時間帯別集計					時間帯別集計					時間帯別集計												
時間帯	件数	売上	売上	実車率	時間帯	件数	売上	売上	実車率	時間帯	件数	売上	売上	実車率	時間帯	件数	売上	売上	実車率								
Q1	~11:00	8	8	¥ 12,900	¥ 12,900	48.2%	Q1	~11:00	5	5	¥ 4,600	¥ 4,600	25.3%	Q1	~11:00	4	4	¥ 7,300	¥ 7,300	48.3%	Q1	~11:00	3	3	¥ 6,700	¥ 6,700	42.5%
Q2	11:00~14:00	5	13	¥ 9,800	¥ 22,700	33.9%	Q2	11:00~14:00	9	14	¥ 12,100	¥ 16,700	46.5%	Q2	11:00~14:00	4	8	¥ 5,100	¥ 12,400	15.4%	Q2	11:00~14:00	4	7	¥ 4,900	¥ 11,600	16.7%
Q3	14:00~17:00	3	16	¥ 8,100	¥ 30,800	30.0%	Q3	14:00~17:00	4	18	¥ 13,830	¥ 30,530	50.0%	Q3	14:00~17:00	4	12	¥ 6,100	¥ 18,500	28.5%	Q3	14:00~17:00	4	11	¥ 4,200	¥ 15,800	13.3%
Q4	17:00~20:00	7	23	¥ 8,900	¥ 39,700	43.9%	Q4	17:00~20:00	7	25	¥ 11,300	¥ 41,830	48.9%	Q4	17:00~20:00	8	20	¥ 14,600	¥ 33,100	57.8%	Q4	17:00~20:00	7	18	¥ 10,900	¥ 26,700	53.9%
Q5	20:00~23:00	5	28	¥ 15,500	¥ 55,200	51.1%	Q5	20:00~23:00	0	25	¥ -0	¥ 41,830	0.0%	Q5	20:00~23:00	0	20	¥ -0	¥ 33,100	0.0%	Q5	20:00~23:00	0	18	¥ -0	¥ 26,700	0.0%
Q6	23:00~2:00	0	28	¥ -0	¥ 55,200	0.0%	Q6	23:00~2:00	0	25	¥ -0	¥ 41,830	0.0%	Q6	23:00~2:00	0	20	¥ -0	¥ 33,100	0.0%	Q6	23:00~2:00	0	18	¥ -0	¥ 26,700	0.0%
Q7	2:00~	0	28	¥ -0	¥ 55,200	0.0%	Q7	2:00~	0	25	¥ -0	¥ 41,830	0.0%	Q7	2:00~	0	20	¥ -0	¥ 33,100	0.0%	Q7	2:00~	0	18	¥ -0	¥ 26,700	0.0%

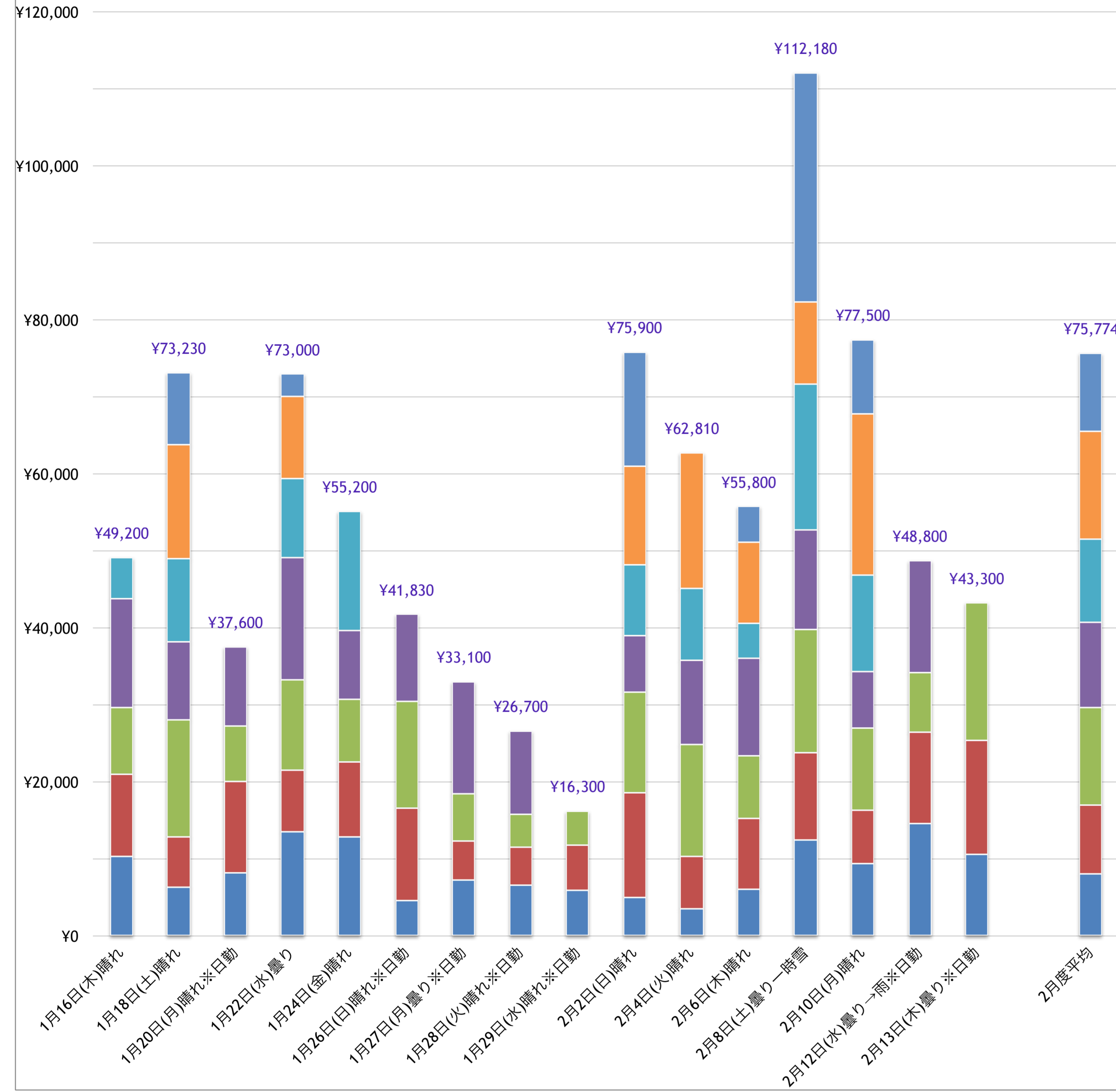
1月29日(水)晴れ*日動					2月2日(日)晴れ					2月4日(火)晴れ					2月6日(木)晴れ												
時間帯別集計					時間帯別集計					時間帯別集計					時間帯別集計												
時間帯	件数	売上	売上	実車率	時間帯	件数	売上	売上	実車率	時間帯	件数	売上	売上	実車率	時間帯	件数	売上	売上	実車率								
Q1	~11:00	5	5	¥ 6,000	¥ 6,000	47.6%	Q1	~11:00	4	4	¥ 5,100	¥ 5,100	32.4%	Q1	~11:00	3	3	¥ 3,600	¥ 3,600	12.4%	Q1	~11:00	4	4	¥ 6,100	¥ 6,100	28.8%
Q2	11:00~14:00	5	10	¥ 5,900	¥ 11,900	27.8%	Q2	11:00~14:00	6	10	¥ 13,600	¥ 18,700	39.3%	Q2	11:00~14:00	4	7	¥ 6,800	¥ 10,400	27.6%	Q2	11:00~14:00	5	9	¥ 9,200	¥ 15,300	42.4%
Q3	14:00~17:00	3	13	¥ 4,400	¥ 16,300	20.6%	Q3	14:00~17:00	6	16	¥ 13,000	¥ 31,700	43.0%	Q3	14:00~17:00	4	11	¥ 14,500	¥ 24,900	44.3%	Q3	14:00~17:00	5	14	¥ 8,100	¥ 23,400	29.0%
Q4	17:00~20:00	0	13	¥ -0	¥ 16,300	0.0%	Q4	17:00~20:00	4	20	¥ 7,400	¥ 39,100	41.7%	Q4	17:00~20:00	5	16	¥ 10,900	¥ 35,800	50.6%	Q4	17:00~20:00	5	19	¥ 12,700	¥ 36,100	57.7%
Q5	20:00~23:00	0	13	¥ -0	¥ 16,300	0.0%	Q5	20:00~23:00	4	24	¥ 9,200	¥ 48,300	22.2%	Q5	20:00~23:00	5	21	¥ 9,400	¥ 45,200	35.6%	Q5	20:00~23:00	4	23	¥ 4,600	¥ 40,700	24.7%
Q6	23:00~2:00	0	13	¥ -0	¥ 16,300	0.0%	Q6	23:00~2:00	3	27	¥ 12,700	¥ 61,000	34.4%	Q6	23:00~2:00	2	23	¥ 17,610	¥ 62,810	26.1%	Q6	23:00~2:00	4	27	¥ 10,500	¥ 51,200	26.7%
Q7	2:00~	0	13	¥ -0	¥ 16,300	0.0%	Q7	2:00~	4	31	¥ 14,900	¥ 75,900	30.8%	Q7	2:00~	0	23	¥ -0	¥ 62,810	0.0%	Q7	2:00~	2	29	¥ 4,600	¥ 55,800	17.9%

2月8日(土)曇り一時雪					2月10日(月)晴れ					日付											
時間帯別集計					時間帯別集計					日付	勤務時間	売上	乗車回数	走行距離	実車率	単価	平均空車				
時間帯	件数	売上	売上	実車率	時間帯	件数	売上	売上	実車率	日付	勤務時間	売上	乗車回数	走行距離	実車率	単価	平均空車				
Q1	~11:00	4	4	¥ 12,500	¥ 12,500	51.2%	Q1	~11:00	7	7	¥ 9,400	¥ 9,400	60.5%	1月16日(木)	15時間	¥ 49,200	26	202km	40.2%	¥1,892	20分 16秒
Q2	11:00~14:00	4	8	¥ 11,300	¥ 23,800	45.5%	Q2	11:00~14:00	4	11	¥ 7,000	¥ 16,400	30.8%	1月18日(土)	19時間 40分	¥ 73,230	31	307km	42.1%	¥2,362	21分 48秒
Q3	14:00~17:00	4	12	¥ 16,100	¥ 39,900	50.0%	Q3	14:00~17:00	4	15	¥ 10,700	¥ 27,100	35.9%	1月20日(月)	12時間 15分	¥ 37,600	21	180km	34.5%	¥1,790	22分 40秒
Q4	17:00~20:00	8	20	¥ 12,900	¥ 52,800	56.2%	Q4	17:00~20:00	6	21	¥ 7,300	¥ 34,400	48.7%	1月22日(水)	20時間 5分	¥ 73,000	34	282km	40.2%	¥2,147	21分 2秒
Q5	20:00~23:00	9	29	¥ 18,900	¥ 71,700	67.9%	Q5	20:00~23:00	7	28	¥ 12,500	¥ 46,900	52.8%	1月24日(金)	16時間 10分	¥ 55,200	28	212km	40.2%	¥1,971	19分 45秒
Q6	23:00~2:00	9	38	¥ 10,700	¥ 82,400	46.6%	Q6	23:00~2:00	4	32	¥ 21,000	¥ 67,900	54.2%	1月26日(日)	12時間 25分	¥ 41,830	25	177km	41.9%	¥1,673	16分 48秒
Q7	2:00~	2	40	¥ 29,780	¥ 112,180	45.1%	Q7	2:00~	5	37	¥ 9,600	¥ 77,500	39.4%	1月27日(月)	11時間 15分	¥ 33,100	20	151km	35.8%	¥1,655	21分 30秒
										1月28日(火)	11時間 35分	¥ 26,700	18	150km	30.0%	¥1,483	26分 37秒				
										1月29日(水)	8時間 25分	¥ 16,300	13	113km	25.8%	¥1,254	27分 55秒				
										2月2日(日)	20時間 55分	¥ 75,900	31	320km	34.8%	¥2,448	26分 8秒				
										2月4日(火)	19時間 20分	¥ 62,810	23	271km	30.7%	¥2,731	34分 44秒				
										2月6日(木)	20時間 30分	¥ 55,800	29	243km	33.3%	¥1,924	28分 2秒				
										2月8日(土)	21時間	¥ 112,180	40	407km	52.0%	¥2,805	15分 0秒				
										2月10日(月)	20時間 30分	¥ 77,500	37	282km	45.7%	¥2,095	17分 55秒				
										2月12日(水)	12時間 50分	¥ 48,800	26	152km	54.1%	¥1,877	13分 28秒				
										2月13日(木)	10時間 15分	¥ 43,300	17	135km	55.5%	¥2,547	15分 28秒				

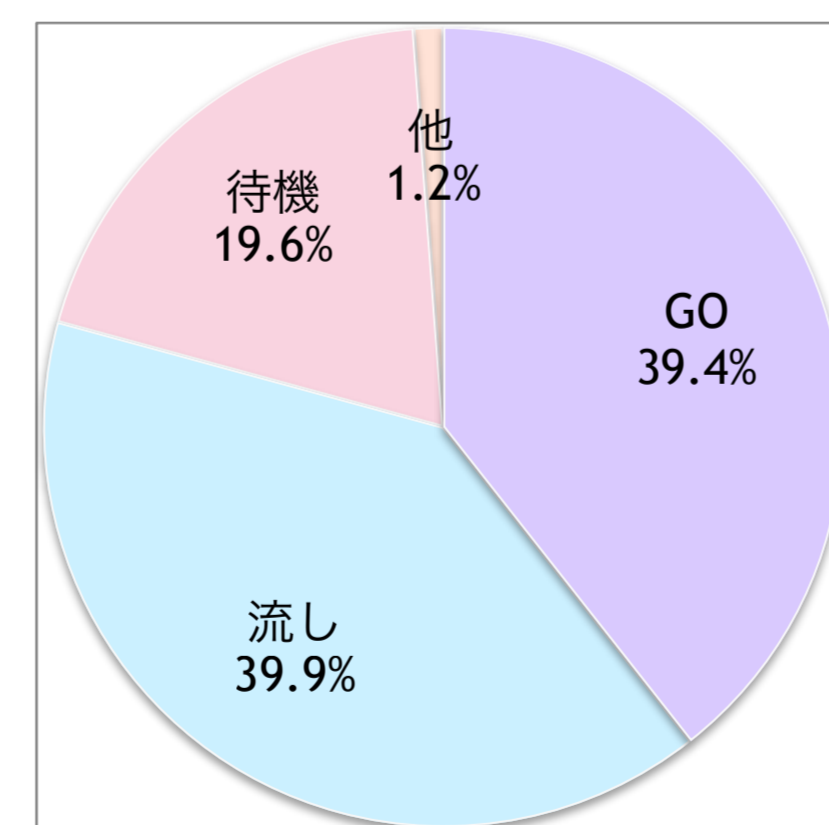
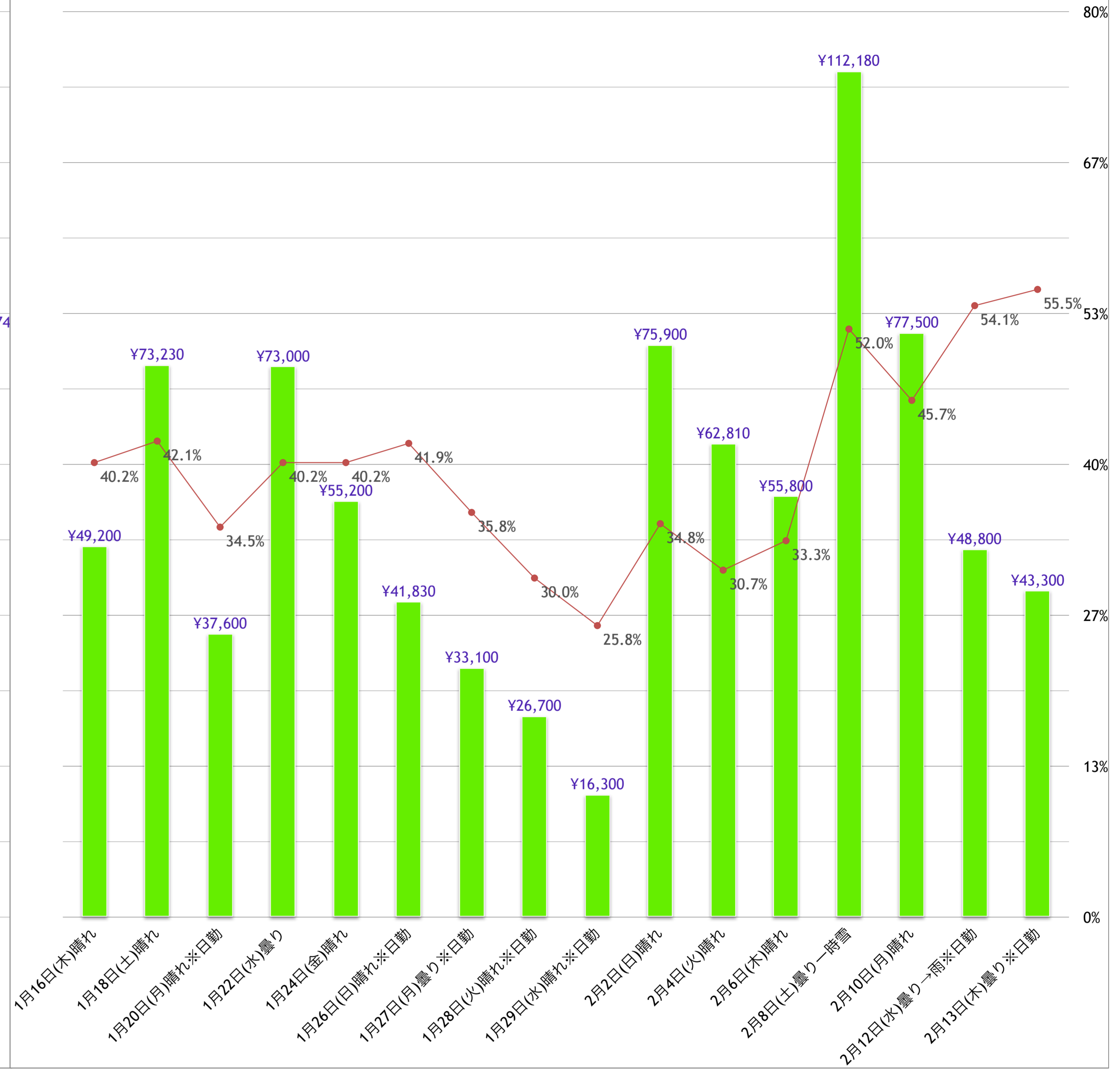
2月12日(水)曇り→雨*日動					2月13日(木)曇り*日動					合計									
時間帯別集計					時間帯別集計					流し	GO	DiDi	待機	他	出勤日数16日 (隔勤9回 日勤7回) 勤務時間252:30				
時間帯	件数	売上	売上	実車率	時間帯	件数	売上	売上	実車率	流し	GO	DiDi	待機	他	総売り上げ (税込) ¥882500				
Q1	~11:00	6	6	¥ 14,700	¥ 14,700	50.9%	Q1	~11:00	5	5	¥ 10,700	¥ 10,700	46.6%	待機	82	19.6%	¥ 183,730	20.8%	(税抜) ¥802280
Q2	11:00~14:00	9	15	¥ 11,800	¥ 26,500	60.3%	Q2	11:00~14:00	6	11	¥ 14,700	¥ 25,400	61.0%	他	5	1.2%	¥ 10,500	1.2%	
Q3	14:00~17:00	5	20	¥ 7,800	¥ 34,300	40.0%	Q3	14:00~17:00	6	17	¥ 17,900	¥ 43,300	63.3%						
Q4	17:00~20:00	6	26	¥ 14,500	¥ 48,800	69.4%	Q4	17:00~20:00	0	17	¥ -0	¥ 43,300	0.0%						
Q5	20:00~23:00	0	26	¥ -0	¥ 48,800	0.0%	Q5	20:00~23:00	0	17	¥ -0	¥ 43,300	0.0%						
Q6	23:00~2:00	0	26	¥ -0	¥ 48,800	0.0%	Q6	23:00~2:00	0	17	¥ -0	¥ 43,300	0.0%						
Q7	2:00~	0	26	¥ -0	¥ 48,800	0.0%	Q7	2:00~	0	17	¥ -0	¥ 43,300	0.0%						

2月度平均				
時間帯別集計				
時間帯	件数	売上	売上	実車率
Q1	~11:00		¥ 8,100	¥ 8,100
Q2	11:00~14:00		¥ 8,914	¥ 17,014
Q3	14:00~17:00		¥ 12,757	¥ 29,771
Q4	17:00~20:00		¥ 11,029	¥ 40,800
Q5	20:00~23:00		¥ 10,819	¥ 51,619
Q6	23:00~2:00		¥ 13,987	¥ 65,606
Q7	2:00~		¥ 10,169	¥ 75,774

時間帯別売上



売上・実車率



1月16日(木)☀️

No	乗車	降車	乗車地	降車地	売上	無線	待機時間	空車時間	備考
1	8:06	8:34	吹田市広芝町	梅田スカイビル	¥ 3,400	○		26分	経由・待機有
2	8:43	8:50	北区 JR大阪駅乗り場	梅田芸術劇場	¥ 900		なし	9分	JR京都線遅延
3	8:55	9:00	北区 阪急三番街乗り場	中之島フェスティバルタワー	¥ 900		なし	5分	
4	9:23	9:37	北区 JR大阪駅乗り場	大阪国際がんセンター	¥ 1,900		20分	23分	15台目
5	9:44	9:49	中央区北浜東	大阪市役所	¥ 800			7分	
6	9:56	10:05	福島区福島2	福島区吉野3	¥ 1,200			7分	
7	10:28	10:31	西区 西警察署	地下鉄阿波座駅	¥ 500			23分	
8	10:42	10:47	福島区福島1	西区西本町1	¥ 800			11分	
9	11:21	11:31	北区梅田1	北区豊崎3	¥ 1,100			34分	
10	12:27	12:33	北区 阪急三番街乗り場	北区西天満3	¥ 800		40分	56分	
11	12:46	12:55	北区東天満1	中央区高津1	¥ 1,700			13分	
12	13:10	13:29	中央区心斎橋筋1	北区中崎西2	¥ 2,300			15分	
13	13:45	14:18	北区西天満5	東大阪市小阪本町1	¥ 4,700			16分	
14	14:23	14:31	東大阪市中小阪1	東大阪市小若江1	¥ 800	○		5分	
15	14:38	14:52	東大阪市菱屋西1	近鉄布施駅	¥ 1,400	○		7分	
16	15:15	15:23	中央区谷町6	中央区宗右衛門町	¥ 900			23分	
17	15:43	15:53	北区中之島3	北区曾根崎2	¥ 900			20分	
18	16:38	17:08	淀川区 JR新大阪駅乗り場	守口市大日東町	¥ 4,700		30分	45分	
19	17:27	17:37	吹田市南高浜町	JR吹田駅	¥ 1,000	○		19分	
20	17:53	18:02	吹田市垂水町3	地下鉄江坂駅	¥ 800	○		16分	
21	18:03	18:44	吹田市江坂町1	東大阪市西石切町2	¥ 8,900			1分	
22	19:17	19:37	鶴見区鶴見6	JR京橋駅	¥ 1,800	○		33分	
23	19:42	19:59	北区同心2	北区曾根崎新地1	¥ 1,700	○		5分	
24	20:44	20:53	福島区福島5	西区本田1	¥ 1,300			45分	
25	21:17	21:37	福島区福島1	天王寺区真法院町	¥ 3,000			24分	
26	21:51	21:57	中央区谷町5	中央区道修町1	¥ 1,000			14分	
合計					¥ 49,200		実車率 40.2%	走行距離 202km	

時間帯別集計				
時間帯	件数	売上		
Q1	~11:00	8	8	¥ 10,400
Q2	11:00~14:00	5	13	¥ 10,600
Q3	14:00~17:00	5	18	¥ 8,700
Q4	17:00~20:00	5	23	¥ 14,200
Q5	20:00~23:00	3	26	¥ 5,300
Q6	23:00~2:00	0	26	¥ -0
Q7	2:00~	0	26	¥ -0
7:30	~	22:30	15時間 0分	247時間 0分
				¥ 49,200

平均空車 20分 16秒

総合計				
合計	26	100.0%	¥ 49,200	100.0%
流し	14	53.8%	¥ 29,100	59.1%
GO	7	26.9%	¥ 10,900	22.2%
DiDi	0	0.0%	¥ -0	0.0%
待機	5	19.2%	¥ 9,200	18.7%
他	0	0.0%	¥ -0	0.0%

割増前(~22:00)				
合計	26	100.0%	¥ 49,200	100.0%
流し	14	53.8%	¥ 29,100	59.1%
GO	7	26.9%	¥ 10,900	22.2%
DiDi	0	0.0%	¥ -0	0.0%
待機	5	19.2%	¥ 9,200	18.7%
他	0	0.0%	¥ -0	0.0%

割増後(22:00~)				
合計	0	0.0%	¥ -0	0.0%
流し	0	0.0%	¥ -0	0.0%
GO	0	0.0%	¥ -0	0.0%
DiDi	0	0.0%	¥ -0	0.0%
待機	0	0.0%	¥ -0	0.0%
他	0	0.0%	¥ -0	0.0%

時間帯別実車率		
時間帯	実車率	
Q1	~11:00	38.0%
Q2	11:00~14:00	38.9%
Q3	14:00~17:00	41.2%
Q4	17:00~20:00	56.4%
Q5	20:00~23:00	24.6%
Q6	23:00~2:00	0.0%
Q7	2:00~	0.0%

1月18日(土)☀️

No	乗車	降車	乗車地	降車地	売上	無線	待機時間	空車時間	備考
1	9:10	9:22	淀川区野中北2	阪急十三駅	¥ 900	○		35分	
2	9:37	9:56	東淀川区東中島1	中央区西心齋橋2	¥ 3,700	○		15分	
3	10:06	10:09	西区千代崎2	JR大正駅	¥ 500			10分	
4	10:36	10:48	港区港晴2	港区市岡2	¥ 1,300	○		27分	
5	11:47	11:52	北区 HEPメンズ館前乗り場	中央区北浜2	¥ 900		1分	59分	先頭
6	12:10	12:18	中央区北浜3	グランフロント大阪	¥ 1,100			18分	
7	12:48	13:00	北区芝田1	梅田スカイビル	¥ 1,300			30分	
8	13:08	13:31	福島区海老江3	大正区三軒屋東6	¥ 3,200	○		8分	
9	14:12	14:20	西区土佐堀3	グランヴィア大阪	¥ 1,200			41分	
10	14:23	14:54	北区 大阪駅桜橋口	鶴見区緑地公園	¥ 4,200			3分	
11	15:57	16:25	都島区都島本通4	千里阪急ホテル	¥ 6,100			1時間 3分	
12	16:27	17:00	豊中市新千里東町1	池田市畑3	¥ 3,700			2分	
13	17:30	17:43	豊中市宮山町1	豊中市本町2	¥ 1,400	○		30分	
14	17:48	18:06	豊中市 阪急豊中駅	豊中市上野坂1	¥ 1,700	○		5分	
15	18:11	18:24	豊中市上野西4	豊中市本町1	¥ 1,100	○		5分	
16	18:28	18:41	豊中市夕日丘1	阪急岡町駅	¥ 1,200	○		4分	
17	18:46	19:30	豊中市原田元町2	地下鉄梅田駅	¥ 4,700	○		5分	
18	20:06	20:24	北区 阪急三番街乗り場	豊中市大黒町3	¥ 3,000		30分	36分	
19	20:48	21:11	豊中市名神口1	阪急新伊丹駅	¥ 2,900	○		24分	
20	21:30	21:50	豊中市曾根東町3	吹田市豊津町	¥ 1,830	○		19分	
21	22:20	22:38	淀川区宮原3	JR福島駅	¥ 3,100			30分	行先変更
22	23:29	23:34	西区江戸堀1	浪速区幸町1	¥ 1,300			51分	
23	23:36	23:42	浪速区幸町1	中央区宗右衛門町	¥ 700			2分	
24	23:45	23:55	浪速区難波中1	阿倍野区旭町3	¥ 1,900			3分	
25	0:06	0:24	天王寺区谷町9	北区曾根崎2	¥ 2,900			11分	
26	0:32	0:45	北区豊崎5	吹田市南金田2	¥ 3,400			8分	
27	1:06	1:24	豊中市 阪急庄内駅	池田市緑丘2	¥ 4,600			21分	
28	2:03	2:07	豊中市服部本町1	豊中市庄内西町3	¥ 1,000			39分	
29	2:16	2:30	豊中市 阪急庄内駅	豊中市蛍池北町1	¥ 3,400			9分	
30	2:48	3:06	豊中市服部本町1	吹田市五月が丘西	¥ 3,400			18分	
31	3:09	3:21	吹田市山田南2	吹田市新芦屋下	¥ 1,600	○		3分	
合計					¥ 73,230	実車率	42.1%	走行距離	307km

時間帯別集計				
時間帯	件数	売上		
Q1	~11:00	4	4	¥ 6,400
Q2	11:00~14:00	4	8	¥ 6,500
Q3	14:00~17:00	4	12	¥ 15,200
Q4	17:00~20:00	5	17	¥ 10,100
Q5	20:00~23:00	4	21	¥ 10,830
Q6	23:00~2:00	6	27	¥ 14,800
Q7	2:00~	4	31	¥ 9,400
8:30	~	4:10	34時間 40分	227時間 20分
				¥ 122,430

平均空車 21分 48秒

総合計				
合計	31	100.0%	¥ 73,230	100.0%
流し	17	54.8%	¥ 43,800	59.8%
GO	12	38.7%	¥ 25,530	34.9%
DiDi	0	0.0%	¥ - 0	0.0%
待機	2	6.5%	¥ 3,900	5.3%
他	0	0.0%	¥ - 0	0.0%

割増前(~22:00)				
合計	20	100.0%	¥ 45,930	100.0%
流し	7	35.0%	¥ 18,100	39.4%
GO	11	55.0%	¥ 23,930	52.1%
DiDi	0	0.0%	¥ - 0	0.0%
待機	2	10.0%	¥ 3,900	8.5%
他	0	0.0%	¥ - 0	0.0%

割増後(22:00~)				
合計	11	100.0%	¥ 27,300	100.0%
流し	10	90.9%	¥ 25,700	94.1%
GO	1	9.1%	¥ 1,600	5.9%
DiDi	0	0.0%	¥ - 0	0.0%
待機	0	0.0%	¥ - 0	0.0%
他	0	0.0%	¥ - 0	0.0%

時間帯別実車率		
時間帯	実車率	
Q1	~11:00	31.7%
Q2	11:00~14:00	26.7%
Q3	14:00~17:00	55.6%
Q4	17:00~20:00	56.1%
Q5	20:00~23:00	43.9%
Q6	23:00~2:00	38.9%
Q7	2:00~	39.0%

1月20日(月)☀️*日勤

No	乗車	降車	乗車地	降車地	売上	無線	待機時間	空車時間	備考
1	8:56	9:03	淀川区 JR新大阪駅乗り場	淀川区西宮原2	¥ 900		10分	56分	
2	9:30	9:46	淀川区 JR新大阪駅乗り場	吹田市津雲台7	¥ 3,900		20分	27分	
3	9:54	10:07	吹田市古江台5	北急千里中央駅	¥ 1,500	○		8分	
4	10:16	10:23	豊中市緑丘5	箕面市立病院	¥ 800			9分	
5	10:50	10:58	豊中市上野東3	豊中市役所	¥ 1,100			27分	
6	11:46	11:51	淀川区宮原3	阪急三国駅	¥ 800			48分	
7	12:08	12:16	豊中市北条町2	北急緑地公園駅	¥ 1,100	○		17分	
8	12:53	13:23	淀川区新高1	東住吉区今川4	¥ 7,100			37分	
9	13:43	14:05	浪速区戎本町1	ポートレース住之江	¥ 2,900			20分	
10	15:14	15:22	此花区春日出北2	JR弁天町駅	¥ 1,100			1時間 9分	
11	15:41	15:49	西区土佐堀2	北新地上通り	¥ 900			19分	
12	16:09	16:25	北区 JR大阪駅乗り場	大阪府庁	¥ 2,100		15分	20分	20台目
13	16:31	16:54	中央区大手前1	港区弁天6	¥ 3,100			6分	
14	17:17	17:25	福島区海老江8	西淀川区花川2	¥ 1,300	○		23分	
15	17:37	18:03	淀川区田川北2	北新地船大工通り	¥ 2,900	○		12分	
16	18:17	18:27	北区 JR大阪駅乗り場	北区西天満4	¥ 1,000		10分	14分	12台目
17	18:30	18:32	北区西天満4	北区曾根崎新地1	¥ 500			3分	
18	18:43	18:57	福島区海老江5	KITTE大阪	¥ 1,600	○		11分	
19	19:03	19:12	北区 ヨドバシカメラ	福島区福島1	¥ 1,000			6分	
20	19:18	19:26	福島区福島3	中央区本町4	¥ 1,200			6分	
21	19:45	19:48	北区天神橋3	北新地スエヒロ前	¥ 800			19分	
合計					¥ 37,600	実車率	34.5%	走行距離	180km

時間帯別集計				
時間帯	件数	売上		
Q1 ~11:00	5	5	¥ 8,200	¥ 8,200
Q2 11:00~14:00	4	9	¥ 11,900	¥ 20,100
Q3 14:00~17:00	4	13	¥ 7,200	¥ 27,300
Q4 17:00~20:00	8	21	¥ 10,300	¥ 37,600
Q5 20:00~23:00	0	21	¥ -0	¥ 37,600
Q6 23:00~2:00	0	21	¥ -0	¥ 37,600
Q7 2:00~	0	21	¥ -0	¥ 37,600
8:00 ~ 20:15	46時間 55分		215時間 5分	
¥ 160,030				

平均空車				
22分 40秒				
総合計				
合計	21	100.0%	¥ 37,600	100.0%
流し	12	57.1%	¥ 21,300	56.6%
GO	5	23.8%	¥ 8,400	22.3%
DiDi	0	0.0%	¥ -0	0.0%
待機	4	19.0%	¥ 7,900	21.0%
他	0	0.0%	¥ -0	0.0%

割増前(~22:00)				
合計	21	100.0%	¥ 37,600	100.0%
流し	12	57.1%	¥ 21,300	56.6%
GO	5	23.8%	¥ 8,400	22.3%
DiDi	0	0.0%	¥ -0	0.0%
待機	4	19.0%	¥ 7,900	21.0%
他	0	0.0%	¥ -0	0.0%

割増後(22:00~)				
合計	0	0.0%	¥ -0	0.0%
流し	0	0.0%	¥ -0	0.0%
GO	0	0.0%	¥ -0	0.0%
DiDi	0	0.0%	¥ -0	0.0%
待機	0	0.0%	¥ -0	0.0%
他	0	0.0%	¥ -0	0.0%

時間帯別実車率		
時間帯	実車率	
Q1 ~11:00	28.3%	
Q2 11:00~14:00	35.1%	
Q3 14:00~17:00	31.4%	
Q4 17:00~20:00	44.4%	
Q5 20:00~23:00	0.0%	
Q6 23:00~2:00	0.0%	
Q7 2:00~	0.0%	

1月22日(水)

No	乗車	降車	乗車地	降車地	売上	無線	待機時間	空車時間	備考
1	7:33	8:03	東淀川区下新庄3	中央区南本町2	¥ 4,200	○		3分	
2	8:05	8:31	中央区南本町2	天王寺区下寺町	¥ 3,000			2分	経由・待機有
3	8:40	8:57	中央区鑓屋町1	西区北堀江2	¥ 1,900	○		9分	
4	9:26	9:34	北区 JR大阪駅乗り場	西区江戸堀2	¥ 1,100		10分	29分	12台目
5	9:37	9:43	西区土佐堀3	大阪駅前第2ビル	¥ 1,000			3分	
6	9:43	9:53	北区梅田1	心斎橋OPA	¥ 1,600			0分	
7	10:37	10:44	中央区北浜2	北区西天満3	¥ 800			44分	
8	11:34	11:37	東淀川区菅原1	阪急淡路駅	¥ 600			50分	
9	11:48	12:04	吹田市寿町2	JR新大阪駅	¥ 2,100	○		11分	
10	12:33	12:42	淀川区 JR新大阪駅乗り場	北区堂山町	¥ 1,600		25分	29分	
11	13:23	13:48	淀川区 JR新大阪駅乗り場	ホテルニューオータニ	¥ 3,700		30分	41分	
12	14:07	14:21	北区中之島3	伊丹空港	¥ 5,300			19分	
13	15:19	15:33	豊中市豊南町東4	JR新大阪駅	¥ 1,900	○		58分	
14	16:12	16:39	淀川区 JR新大阪駅乗り場	北区天神橋6	¥ 2,700		35分	39分	経由有
15	16:47	16:59	北区天神橋2	中央区東心斎橋2	¥ 1,800			8分	
16	17:28	17:43	北区 ダイビル本館前乗り場	JR新大阪駅	¥ 2,500		10分	29分	
17	17:51	18:16	淀川区三国本町3	北新地船大工通り	¥ 3,100	○		8分	
18	18:24	18:38	北区 大阪駅桜橋口	中央区南船場3	¥ 1,900			8分	
19	18:40	19:06	中央区南船場3	都島区友洲町2	¥ 3,300			2分	
20	19:07	19:26	都島区高倉町3	ホテルニューオータニ	¥ 2,300	○		1分	
21	19:46	20:07	北区長柄中3	中央区南船場4	¥ 2,800	○		20分	
22	20:09	20:15	中央区南船場4	中央区道修町4	¥ 900			2分	
23	20:36	20:42	北区 JR大阪駅乗り場	北区堂山町	¥ 700		15分	21分	15台目
24	21:26	21:34	北区 阪急三番街乗り場	福島区福島4	¥ 1,200		35分	44分	
25	21:58	22:10	北区 梅田スカイビル	ホリディイン&スイーツ新大阪	¥ 2,800	○		24分	
26	22:27	22:49	淀川区宮原2	吹田市岸部南3	¥ 3,200	▲		17分	
27	22:58	23:09	吹田市五月が丘南	吹田市山田南	¥ 1,500	○		9分	
28	23:52	0:01	淀川区 JR新大阪駅乗り場	吹田市南金田2	¥ 2,200		25分	43分	
29	0:48	0:55	北区 北新地①番乗り場	西区江戸堀1	¥ 1,100		10分	47分	
30	1:14	1:31	福島区福島3	大正区役所	¥ 3,100			19分	
31	1:32	1:44	大正区平尾5	大正区鶴町2	¥ 1,400	○		1分	
32	1:48	2:03	大正区南恩加島6	大正区鶴町1	¥ 2,800			4分	
33	2:57	3:02	北区神山町	北区天満橋1	¥ 900			54分	
34	3:14	3:21	北区本庄東3	東淀川区下新庄3	¥ 2,000			12分	
合計					¥ 73,000	実車率	40.2%	走行距離	282km

時間帯別集計					
時間帯	件数	売上			
Q1	~11:00	7	7	¥ 13,600	¥ 13,600
Q2	11:00~14:00	4	11	¥ 8,000	¥ 21,600
Q3	14:00~17:00	4	15	¥ 11,700	¥ 33,300
Q4	17:00~20:00	6	21	¥ 15,900	¥ 49,200
Q5	20:00~23:00	6	27	¥ 10,300	¥ 59,500
Q6	23:00~2:00	5	32	¥ 10,600	¥ 70,100
Q7	2:00~	2	34	¥ 2,900	¥ 73,000
7:30 ~ 3:35		67時間 0分		195時間 0分	¥ 233,030

平均空車				
21分 2秒				
総合計				
合計	34	100.0%	¥ 73,000	100.0%
流し	14	41.2%	¥ 29,000	39.7%
GO	10	29.4%	¥ 24,000	32.9%
DiDi	0	0.0%	¥ - 0	0.0%
待機	9	26.5%	¥ 16,800	23.0%
他	1	2.9%	¥ 3,200	4.4%

割増前(~22:00)				
合計	25	100.0%	¥ 54,800	100.0%
流し	10	40.0%	¥ 20,200	36.9%
GO	8	32.0%	¥ 21,100	38.5%
DiDi	0	0.0%	¥ - 0	0.0%
待機	7	28.0%	¥ 13,500	24.6%
他	0	0.0%	¥ - 0	0.0%

割増後(22:00~)				
合計	9	100.0%	¥ 18,200	100.0%
流し	4	44.4%	¥ 8,800	48.4%
GO	2	22.2%	¥ 2,900	15.9%
DiDi	0	0.0%	¥ - 0	0.0%
待機	2	22.2%	¥ 3,300	18.1%
他	1	11.1%	¥ 3,200	17.6%

時間帯別実車率		
時間帯	実車率	
Q1	~11:00	49.5%
Q2	11:00~14:00	29.4%
Q3	14:00~17:00	37.2%
Q4	17:00~20:00	64.2%
Q5	20:00~23:00	35.7%
Q6	23:00~2:00	34.5%
Q7	2:00~	12.3%

1月24日(金)☀️

No	乗車	降車	乗車地	降車地	売上	無線	待機時間	空車時間	備考
1	7:30	7:47	吹田市山手町2	関西大学吹田みらいキャンパス	¥ 2,400	○		14分	
2	7:48	8:07	吹田市佐竹台6	JR岸辺駅	¥ 2,000	○		1分	
3	8:16	8:33	吹田市高野台4	JR岸辺駅	¥ 2,000	○		9分	
4	8:38	8:51	摂津市千里丘6	JR岸辺駅	¥ 1,000	○		5分	
5	9:02	9:12	吹田市佐竹台1	北急桃山台駅	¥ 1,200	○		11分	
6	9:19	9:29	豊中市西泉丘2	北急緑地公園駅	¥ 1,100	○		7分	
7	9:38	9:41	豊中市小曾根1	豊中市服部本町2	¥ 500			9分	
8	10:38	10:57	淀川区 JR新大阪駅乗り場	北区中之島6	¥ 2,700		25分	57分	
9	11:12	11:29	西淀川区柏里2	西淀川区福町2	¥ 1,900			15分	経由・待機有
10	11:58	12:14	淀川区 十三市民病院	北区西天満4	¥ 2,400			29分	
11	12:55	13:05	淀川区 JR新大阪駅乗り場	北区西天満4	¥ 1,800		20分	41分	
12	13:09	13:16	北区 お初天神前乗り場	JR新大阪駅	¥ 1,600		1分	4分	先頭
13	13:46	13:57	淀川区 JR新大阪駅乗り場	ヒルトン大阪	¥ 2,100		30分	30分	
14	15:14	15:29	吹田市円山町	JR新大阪駅	¥ 2,300	○		1時間 17分	
15	15:39	16:06	淀川区新高1	中央区農人橋3	¥ 3,500			10分	
16	16:35	16:47	淀川区中之島2	JR新大阪駅	¥ 2,300			29分	
17	17:15	17:36	淀川区 JR新大阪駅乗り場	中央区博労町3	¥ 2,800		25分	28分	
18	17:41	17:53	中央区南船場2	アパホテル&リゾート御堂筋本町駅タワー	¥ 1,100			5分	
19	18:05	18:15	中央区道修町2	中央区久太郎町1	¥ 1,000			12分	
20	18:23	18:29	西区阿波座1	北区中之島6	¥ 1,000			8分	
21	18:52	18:59	福島区 阪神野田駅	福島区鷺洲5	¥ 900	○		23分	
22	19:10	19:24	北区豊崎2	北区曾根崎新地1	¥ 1,300	○		11分	
23	19:49	19:58	北区 JR大阪駅乗り場	ホテルマイステイズ堂島プレミア	¥ 800		20分	25分	20台目
24	20:30	20:42	北区中之島3	JR新大阪駅	¥ 2,200			32分	
25	21:01	21:09	淀川区宮原5	東淀川区下新庄1	¥ 1,200			19分	
26	21:25	22:04	豊中市北条町4	大阪動物夜間急病センター	¥ 6,600	○		16分	
27	22:14	22:21	中央区内本町2	中央区日本橋2	¥ 1,400			10分	
28	22:22	22:48	中央区日本橋2	福島区福島7	¥ 4,100			1分	経由有
合計					¥ 55,200	実車率	41.6%	走行距離	212km

時間帯別集計				
時間帯	件数	売上		
Q1	~11:00	8	8	¥ 12,900
Q2	11:00~14:00	5	13	¥ 9,800
Q3	14:00~17:00	3	16	¥ 8,100
Q4	17:00~20:00	7	23	¥ 8,900
Q5	20:00~23:00	5	28	¥ 15,500
Q6	23:00~2:00	0	28	¥ -0
Q7	2:00~	0	28	¥ -0
7:00	~	23:10	83時間 10分	178時間 50分
				¥ 288,230

平均空車				
19分 45秒				
総合計				
合計	28	100.0%	¥ 55,200	100.0%
流し	12	42.9%	¥ 22,600	40.9%
GO	10	35.7%	¥ 20,800	37.7%
DiDi	0	0.0%	¥ -0	0.0%
待機	6	21.4%	¥ 11,800	21.4%
他	0	0.0%	¥ -0	0.0%

割増前(~22:00)				
合計	26	100.0%	¥ 49,700	100.0%
流し	10	38.5%	¥ 17,100	34.4%
GO	10	38.5%	¥ 20,800	41.9%
DiDi	0	0.0%	¥ -0	0.0%
待機	6	23.1%	¥ 11,800	23.7%
他	0	0.0%	¥ -0	0.0%

割増後(22:00~)				
合計	2	100.0%	¥ 5,500	100.0%
流し	2	100.0%	¥ 5,500	100.0%
GO	0	0.0%	¥ -0	0.0%
DiDi	0	0.0%	¥ -0	0.0%
待機	0	0.0%	¥ -0	0.0%
他	0	0.0%	¥ -0	0.0%

時間帯別実車率		
時間帯	実車率	
Q1	~11:00	48.2%
Q2	11:00~14:00	33.9%
Q3	14:00~17:00	30.0%
Q4	17:00~20:00	43.9%
Q5	20:00~23:00	51.1%
Q6	23:00~2:00	0.0%
Q7	2:00~	0.0%

1月26日(日)☀️*日勤

No	乗車	降車	乗車地	降車地	売上	無線	待機時間	空車時間	備考
1	8:32	8:37	吹田市江の木町	豊中市穂積1	¥ 1,000			18分	
2	9:03	9:21	淀川区 新大阪ワシントンホテルプラザ	東淀川区民会館	¥ 1,200	▲		26分	
3	9:47	9:57	東淀川区上新庄2	東淀川区下新庄6	¥ 900	○		26分	
4	10:41	10:45	淀川区 阪急十三駅乗り場(南向き)	十三公園	¥ 500		5分	44分	2台目
5	10:54	10:59	淀川区 阪急十三駅乗り場(南向き)	北区芝田1	¥ 1,000		なし	9分	先頭
6	11:12	11:19	北区角田町	北区曽根崎新地1	¥ 900	○		13分	
7	11:42	11:46	北区 JR大阪駅乗り場	ハービスプラザ	¥ 500		10分	23分	5台目
8	11:49	11:58	北区梅田2	ホテルエルセラーン大阪	¥ 700			3分	
9	12:11	12:16	北区 JR大阪駅乗り場	ウエスティンホテル大阪	¥ 800		10分	13分	12台目
10	12:23	12:33	北区天神橋2	北区天神橋2	¥ 1,300			7分	
11	12:51	13:11	北区 JR大阪駅乗り場	エル大阪	¥ 2,400		10分	18分	12台目
12	13:26	13:32	北区中之島4	シンフォニーホール	¥ 800			15分	
13	13:42	13:54	北区 JR大阪駅乗り場	北区天満2	¥ 1,600		3分	10分	3台目
14	13:59	14:18	都島区 ザ・ガーデンオリエンタル大阪	JR新大阪駅	¥ 3,100	○		5分	
15	14:41	15:16	淀川区 JR新大阪駅乗り場	堺市西区上野芝町4	¥ 9,630		10分	23分	
16	15:19	15:31	堺市西区上野芝町1	堺市西区神野町1	¥ 1,300	○		3分	経由・待機有
17	16:01	16:22	住之江区 南港病院	住之江区新北島1	¥ 1,700	○		30分	
18	16:45	16:58	住之江区 ATC	ホテルフクラシア大阪ベイ	¥ 1,200	○		23分	
19	17:29	17:41	此花区西島1	大正区泉尾3	¥ 2,300	○		31分	
20	17:42	18:07	大正区三軒屋東1	バルチカ03	¥ 2,900	○		1分	
21	18:11	18:23	北区大淀南2	北新地本通り	¥ 1,300	○		4分	
22	18:37	18:43	北区 JR大阪駅乗り場	北区堂山町	¥ 700		10分	14分	10台目
23	18:47	18:55	北区中崎3	北新地上通り	¥ 1,000			4分	
24	19:16	19:23	北区 JR大阪駅乗り場	北区堂山町	¥ 800		15分	21分	12台目
25	19:34	19:52	北区 阪急三番街乗り場	西区本田3	¥ 2,300		なし	11分	
合計					¥ 41,830	実車率	41.9%	走行距離	177km

時間帯別集計					
時間帯	件数	売上			
Q1	~11:00	5	5	¥ 4,600	¥ 4,600
Q2	11:00~14:00	9	14	¥ 12,100	¥ 16,700
Q3	14:00~17:00	4	18	¥ 13,830	¥ 30,530
Q4	17:00~20:00	7	25	¥ 11,300	¥ 41,830
Q5	20:00~23:00	0	25	¥ -0	¥ 41,830
Q6	23:00~2:00	0	25	¥ -0	¥ 41,830
Q7	2:00~	0	25	¥ -0	¥ 41,830
8:00 ~ 20:25		95時間 35分		166時間 25分	¥ 330,060

平均空車 16分 48秒

総合計				
合計	25	100.0%	¥ 41,830	100.0%
流し	5	20.0%	¥ 4,800	11.5%
GO	9	36.0%	¥ 15,600	37.3%
DiDi	0	0.0%	¥ -0	0.0%
待機	10	40.0%	¥ 20,230	48.4%
他	1	4.0%	¥ 1,200	2.9%

割増前(~22:00)				
合計	25	100.0%	¥ 41,830	100.0%
流し	5	20.0%	¥ 4,800	11.5%
GO	9	36.0%	¥ 15,600	37.3%
DiDi	0	0.0%	¥ -0	0.0%
待機	10	40.0%	¥ 20,230	48.4%
他	1	4.0%	¥ 1,200	2.9%

割増後(22:00~)				
合計	0	0.0%	¥ -0	0.0%
流し	0	0.0%	¥ -0	0.0%
GO	0	0.0%	¥ -0	0.0%
DiDi	0	0.0%	¥ -0	0.0%
待機	0	0.0%	¥ -0	0.0%
他	0	0.0%	¥ -0	0.0%

時間帯別実車率		
時間帯	実車率	
Q1	~11:00	25.3%
Q2	11:00~14:00	46.5%
Q3	14:00~17:00	50.0%
Q4	17:00~20:00	48.9%
Q5	20:00~23:00	0.0%
Q6	23:00~2:00	0.0%
Q7	2:00~	0.0%

1月27日(月)☀️*日勤

No	乗車	降車	乗車地	降車地	売上	無線	待機時間	空車時間	備考
1	9:11	9:41	吹田市寿町2	福島区福島6	¥ 3,800	○		11分	
2	10:14	10:20	中央区北浜1	中央区内淡路町1	¥ 800			33分	
3	10:25	10:30	北区同心1	北区与力町	¥ 500			5分	
4	10:37	10:54	北区天満1	西区北堀江1	¥ 2,200			7分	
5	11:05	11:10	西区土佐堀	大阪駅前第1ビル	¥ 700			11分	
6	12:28	12:32	淀川区東三国1	JR新大阪駅	¥ 600			1時間 18分	
7	13:05	13:11	淀川区 JR新大阪駅乗り場	淀川区十三東5	¥ 1,100		30分	33分	
8	13:54	14:08	淀川区 JR新大阪駅乗り場	アパホテル&リゾート御堂筋本町駅タワー	¥ 2,700		30分	43分	
9	14:11	14:20	中央区本町2	中央区本町2	¥ 1,200			3分	経由・待機有
10	14:49	15:01	北区 JR大阪駅乗り場	北区中崎西4	¥ 1,100		20分	29分	20台目
11	15:49	16:03	淀川区 JR新大阪駅乗り場	中央区平野町2	¥ 2,500		40分	48分	
12	16:09	16:23	中央区北浜4	北区西天満3	¥ 1,300			6分	
13	17:21	17:26	北区中之島3	グランヴィア大阪	¥ 800			58分	
14	17:26	17:46	北区 グランヴィア大阪	伊丹空港	¥ 5,500			0分	
15	17:52	18:03	豊中市蛍池西町1	豊中市箕輪1	¥ 1,300	○		6分	
16	18:07	18:21	豊中市立花町1	伊丹空港	¥ 1,400	○		4分	
17	18:24	18:43	豊中市 大阪大学豊中キャンパス	池田市石橋1	¥ 1,600	○		3分	
18	19:11	19:18	淀川区新高5	豊中市日出町2	¥ 900	○		28分	
19	19:20	19:35	淀川区十八条3	阪急十三駅	¥ 1,900	○		2分	
20	19:40	19:53	淀川区十三東2	淀川区西中島3	¥ 1,200	○		5分	
合計					¥ 33,100		実車率 35.8%	走行距離 151km	

時間帯別集計					
時間帯	件数	売上			
Q1	~11:00	4	4	¥ 7,300	¥ 7,300
Q2	11:00~14:00	4	8	¥ 5,100	¥ 12,400
Q3	14:00~17:00	4	12	¥ 6,100	¥ 18,500
Q4	17:00~20:00	8	20	¥ 14,600	¥ 33,100
Q5	20:00~23:00	0	20	¥ -0	¥ 33,100
Q6	23:00~2:00	0	20	¥ -0	¥ 33,100
Q7	2:00~	0	20	¥ -0	¥ 33,100
9:00	~	20:15	106時間 50分	155時間 10分	¥ 363,160

平均空車				
21分 30秒				
総合計				
合計	20	100.0%	¥ 33,100	100.0%
流し	9	45.0%	¥ 13,600	41.1%
GO	7	35.0%	¥ 12,100	36.6%
DiDi	0	0.0%	¥ -0	0.0%
待機	4	20.0%	¥ 7,400	22.4%
他	0	0.0%	¥ -0	0.0%

割増前(~22:00)				
合計	20	100.0%	¥ 33,100	100.0%
流し	9	45.0%	¥ 13,600	41.1%
GO	7	35.0%	¥ 12,100	36.6%
DiDi	0	0.0%	¥ -0	0.0%
待機	4	20.0%	¥ 7,400	22.4%
他	0	0.0%	¥ -0	0.0%

割増後(22:00~)				
合計	0	0.0%	¥ -0	0.0%
流し	0	0.0%	¥ -0	0.0%
GO	0	0.0%	¥ -0	0.0%
DiDi	0	0.0%	¥ -0	0.0%
待機	0	0.0%	¥ -0	0.0%
他	0	0.0%	¥ -0	0.0%

時間帯別実車率		
時間帯	実車率	
Q1	~11:00	48.3%
Q2	11:00~14:00	15.4%
Q3	14:00~17:00	28.5%
Q4	17:00~20:00	57.8%
Q5	20:00~23:00	0.0%
Q6	23:00~2:00	0.0%
Q7	2:00~	0.0%

1月28日(火)☀️*日勤

No	乗車	降車	乗車地	降車地	売上	無線	待機時間	空車時間	備考
1	9:18	9:30	吹田市寿町1	吹田市江坂町1	¥ 1,500	○		11分	
2	10:05	10:30	淀川区宮原3	西淀川区佃4	¥ 4,200	○		35分	
3	10:31	10:42	西淀川区出来島1	西淀川区佃6	¥ 1,000	○		1分	
4	12:34	12:44	淀川区 JR新大阪駅乗り場	中央区今橋3	¥ 2,100		40分	1時間 52分	
5	12:58	13:01	中央区備後町3	中央区道修町3	¥ 500			14分	
6	13:02	13:10	中央区伏見町3	中央区谷町3	¥ 1,100			1分	
7	13:33	13:42	中央区久太郎町4	北区堂島2	¥ 1,200			23分	
8	14:06	14:13	中央区谷町9	JR天王寺駅	¥ 1,100			24分	
9	15:53	16:03	北区 HEPメイズ館前乗り場	北区天満橋1	¥ 1,300		3分	1時間 40分	先頭
10	16:25	16:30	北区 OAP乗り場	北区天満2	¥ 700		20分	22分	2台目
11	16:39	16:49	中央区本町2	北区西天満2	¥ 1,100			9分	
12	17:05	17:17	中央区徳井町1	中央区森ノ宮中央2	¥ 1,200			16分	
13	17:58	18:08	北区中之島2	西区西本町1	¥ 1,200			41分	
14	18:25	18:33	福島区福島1	西区北堀江1	¥ 1,200			17分	
15	18:33	18:44	西区北堀江1	南海なんば駅	¥ 1,100			0分	
16	18:59	19:18	生野区生野東2	阿倍野区昭和町3	¥ 1,900	○		15分	
17	19:25	19:45	東住吉区北田辺1	中央区高津2	¥ 2,600	○		7分	経由有
18	19:56	20:11	城東区森之宮1	JR京橋駅	¥ 1,700	○		11分	
合計					¥ 26,700	実車率	30.0%	走行距離	150km

時間帯別集計					
時間帯	件数	売上			
Q1	~11:00	3	3	¥ 6,700	¥ 6,700
Q2	11:00~14:00	4	7	¥ 4,900	¥ 11,600
Q3	14:00~17:00	4	11	¥ 4,200	¥ 15,800
Q4	17:00~20:00	7	18	¥ 10,900	¥ 26,700
Q5	20:00~23:00	0	18	¥ -0	¥ 26,700
Q6	23:00~2:00	0	18	¥ -0	¥ 26,700
Q7	2:00~	0	18	¥ -0	¥ 26,700
9:00 ~ 20:35		118時間 25分		143時間 35分	
¥ 389,860					

平均空車 26分 37秒

総合計				
合計	18	100.0%	¥ 26,700	100.0%
流し	9	50.0%	¥ 9,700	36.3%
GO	6	33.3%	¥ 12,900	48.3%
DiDi	0	0.0%	¥ -0	0.0%
待機	3	16.7%	¥ 4,100	15.4%
他	0	0.0%	¥ -0	0.0%

割増前(~22:00)				
合計	18	100.0%	¥ 26,700	100.0%
流し	9	50.0%	¥ 9,700	36.3%
GO	6	33.3%	¥ 12,900	48.3%
DiDi	0	0.0%	¥ -0	0.0%
待機	3	16.7%	¥ 4,100	15.4%
他	0	0.0%	¥ -0	0.0%

割増後(22:00~)				
合計	0	0.0%	¥ -0	0.0%
流し	0	0.0%	¥ -0	0.0%
GO	0	0.0%	¥ -0	0.0%
DiDi	0	0.0%	¥ -0	0.0%
待機	0	0.0%	¥ -0	0.0%
他	0	0.0%	¥ -0	0.0%

時間帯別実車率		
時間帯	実車率	
Q1	~11:00	42.5%
Q2	11:00~14:00	16.7%
Q3	14:00~17:00	13.3%
Q4	17:00~20:00	53.9%
Q5	20:00~23:00	0.0%
Q6	23:00~2:00	0.0%
Q7	2:00~	0.0%

1月29日(水)☀️*日勤

No	乗車	降車	乗車地	降車地	売上	無線	待機時間	空車時間	備考
1	9:43	9:53	都島区高倉町2	北区菅栄町	¥ 1,300			5分	
2	9:55	10:06	北区天神橋6	東淀川区豊新2	¥ 1,900			2分	
3	10:26	10:32	北区天神橋8	北区堂山町	¥ 1,000			20分	
4	10:38	10:47	北区西天満6	北区中津1	¥ 1,200			6分	
5	10:52	10:55	北区本庄東3	北区天神橋5	¥ 600			5分	
6	11:10	11:18	都島区友洲町1	市立総合医療センター	¥ 900	○		15分	
7	12:32	12:41	中央区南本町3	中央区東心斎橋1	¥ 1,000	○	1時間 14分		
8	12:46	12:56	中央区南船場2	中央区東高麗橋	¥ 1,100			5分	
9	13:01	13:09	中央区内本町2	中央区西心斎橋1	¥ 1,200			5分	
10	13:14	13:29	西区新町4	浪速区難波中3	¥ 1,700			5分	
11	14:23	14:40	西区靱本町1	浪速区浪速西1	¥ 2,000	○		54分	
12	15:02	15:09	西区立売堀3	地下鉄本町駅	¥ 800			22分	
13	15:24	15:37	中央区天満橋京町	リーガロイヤルホテル	¥ 1,600			15分	
合計					¥ 16,300	実車率	25.8%	走行距離	113km

時間帯別集計				
時間帯	件数	売上	備考	
Q1	~11:00	5 5	¥ 6,000	¥ 6,000
Q2	11:00~14:00	5 10	¥ 5,900	¥ 11,900
Q3	14:00~17:00	3 13	¥ 4,400	¥ 16,300
Q4	17:00~20:00	0 13	¥ -0	¥ 16,300
Q5	20:00~23:00	0 13	¥ -0	¥ 16,300
Q6	23:00~2:00	0 13	¥ -0	¥ 16,300
Q7	2:00~	0 13	¥ -0	¥ 16,300
9:30 ~ 17:55		126時間 50分	135時間 10分	¥ 406,160

平均空車				
27分 55秒				
総合計				
合計	13	100.0%	¥ 16,300	100.0%
流し	10	76.9%	¥ 12,400	76.1%
GO	3	23.1%	¥ 3,900	23.9%
DiDi	0	0.0%	¥ -0	0.0%
待機	0	0.0%	¥ -0	0.0%
他	0	0.0%	¥ -0	0.0%

割増前(~22:00)				
合計	13	100.0%	¥ 16,300	100.0%
流し	10	76.9%	¥ 12,400	76.1%
GO	3	23.1%	¥ 3,900	23.9%
DiDi	0	0.0%	¥ -0	0.0%
待機	0	0.0%	¥ -0	0.0%
他	0	0.0%	¥ -0	0.0%

割増後(22:00~)				
合計	0	0.0%	¥ -0	0.0%
流し	0	0.0%	¥ -0	0.0%
GO	0	0.0%	¥ -0	0.0%
DiDi	0	0.0%	¥ -0	0.0%
待機	0	0.0%	¥ -0	0.0%
他	0	0.0%	¥ -0	0.0%

時間帯別実車率		
時間帯	実車率	
Q1	~11:00	47.6%
Q2	11:00~14:00	27.8%
Q3	14:00~17:00	20.6%
Q4	17:00~20:00	0.0%
Q5	20:00~23:00	0.0%
Q6	23:00~2:00	0.0%
Q7	2:00~	0.0%

2月2日(日)☀️

No	乗車	降車	乗車地	降車地	売上	無線	待機時間	空車時間	備考
1	8:55	9:13	吹田市山手町4	吹田市岸部中5	¥ 2,000	○		20分	
2	9:41	9:52	豊中市豊南町南6	豊中市神州町	¥ 1,000	○		28分	
3	10:05	10:14	淀川区木川西4	地下鉄西中島南方駅	¥ 1,000	○		13分	
4	10:40	10:49	淀川区三国本町3	地下鉄新大阪駅	¥ 1,100	○		26分	
5	11:41	12:03	淀川区 JR新大阪駅乗り場	浪速区日本橋4	¥ 4,000		50分	52分	
6	12:06	12:12	浪速区日本橋5	阿倍野区阿倍野筋1	¥ 1,000			3分	
7	12:14	12:29	阿倍野区阿倍野筋3	住吉大社	¥ 2,400			2分	
8	13:05	13:21	港区 海遊館	北新地本通り	¥ 4,300			36分	
9	13:26	13:29	北区曾根崎新地2	北区中之島3	¥ 500			5分	
10	13:58	14:11	北区 JR大阪駅乗り場	西区江戸堀3	¥ 1,400		15分	29分	20台目
11	14:19	14:34	福島区福島1	福島区野田5	¥ 1,500	○		8分	
12	14:52	15:02	北区梅田2	JR新大阪駅	¥ 2,100			18分	
13	15:38	15:55	淀川区 JR新大阪駅乗り場	ダブルツリー-byヒルトン大阪城	¥ 2,900		30分	36分	
14	15:55	16:02	中央区 ダブルツリー-byヒルトン大阪城	中央区鑓屋町1	¥ 900			0分	
15	16:14	16:22	西区西本町1	北区角田町	¥ 1,200			12分	
16	16:58	17:24	北区 阪急三番街乗り場	豊中市城山町3	¥ 4,400		30分	36分	
17	17:51	18:10	豊中市服部豊町1	阪急園田駅	¥ 2,000	○		27分	
18	18:27	18:49	豊中市北条町3	伊丹空港	¥ 3,000	○		17分	
19	19:05	19:15	豊中市 阪急曾根駅	豊中市原元町1	¥ 1,000	○		16分	
20	19:37	19:51	淀川区新高3	JR新大阪駅	¥ 1,400	○		22分	
21	21:13	21:25	淀川区 JR新大阪駅乗り場	中央区西心斎橋1	¥ 3,000		30分	1時間 22分	
22	21:31	21:40	西区北堀江1	三井ガーデンホテル大阪プレミア	¥ 1,200			6分	
23	22:24	22:40	淀川区 JR新大阪駅乗り場	中央区宗右衛門町	¥ 4,300		20分	44分	
24	22:43	22:46	中央区南船場2	中央区備後町1	¥ 700			3分	
25	23:43	0:10	淀川区 JR新大阪駅乗り場	東住吉区杭全8	¥ 6,700		45分	57分	
26	1:12	1:32	福島区福島2	阿倍野区旭町1	¥ 3,700			1時間 2分	
27	1:32	1:47	阿倍野区旭町1	アパホテル&リゾート大阪なんば駅前タワー	¥ 2,300			0分	
28	2:04	2:16	中央区 セントレジスホテル大阪	中央区千日前2	¥ 2,100			17分	
29	2:35	2:55	西区阿波座1	東大阪市西岩田4	¥ 5,300			19分	
30	3:54	4:01	北区茶屋町	淀川区木川東3	¥ 1,500			59分	
31	4:39	5:01	北区本庄東3	摂津市鳥飼本町2	¥ 6,000			38分	
合計					¥ 75,900	実車率	34.8%	走行距離	320km

時間帯別集計				
時間帯	件数	売上		
Q1	~11:00	4	4	¥ 5,100
Q2	11:00~14:00	6	10	¥ 13,600
Q3	14:00~17:00	6	16	¥ 13,000
Q4	17:00~20:00	4	20	¥ 7,400
Q5	20:00~23:00	4	24	¥ 9,200
Q6	23:00~2:00	3	27	¥ 12,700
Q7	2:00~	4	31	¥ 14,900
8:30	~	5:25	147時間 45分	114時間 15分
				¥ 482,060

総合計				
合計	31	100.0%	¥ 75,900	100.0%
流し	15	48.4%	¥ 35,200	46.4%
GO	9	29.0%	¥ 14,000	18.4%
DiDi	0	0.0%	¥ - 0	0.0%
待機	7	22.6%	¥ 26,700	35.2%
他	0	0.0%	¥ - 0	0.0%

割増前(~22:00)				
合計	22	100.0%	¥ 43,300	100.0%
流し	8	36.4%	¥ 13,600	31.4%
GO	9	40.9%	¥ 14,000	32.3%
DiDi	0	0.0%	¥ - 0	0.0%
待機	5	22.7%	¥ 15,700	36.3%
他	0	0.0%	¥ - 0	0.0%

割増後(22:00~)				
合計	9	100.0%	¥ 32,600	100.0%
流し	7	77.8%	¥ 21,600	66.3%
GO	0	0.0%	¥ - 0	0.0%
DiDi	0	0.0%	¥ - 0	0.0%
待機	2	22.2%	¥ 11,000	33.7%
他	0	0.0%	¥ - 0	0.0%

時間帯別実車率		
時間帯	実車率	
Q1	~11:00	32.4%
Q2	11:00~14:00	39.3%
Q3	14:00~17:00	43.0%
Q4	17:00~20:00	41.7%
Q5	20:00~23:00	22.2%
Q6	23:00~2:00	34.4%
Q7	2:00~	30.8%

2月4日(火)☀️

No	乗車	降車	乗車地	降車地	売上	無線	待機時間	空車時間	備考
1	7:35	7:47	東淀川区菅原7	東淀川区小松2	¥ 1,600	○		5分	
2	9:13	9:16	淀川区 JR新大阪駅北口乗り場	淀川区西宮原2	¥ 500		20分	1時間 26分	先頭
3	10:08	10:19	淀川区 JR新大阪駅乗り場	淀川区十三本町2	¥ 1,500		40分	52分	
4	11:12	11:29	淀川区 JR新大阪駅乗り場	西区新町1	¥ 2,900		35分	53分	
5	12:19	12:28	北区 JR大阪駅乗り場	中之島セントラルタワー	¥ 1,100		30分	50分	25台目
6	13:06	13:18	北区 JR大阪駅乗り場	中之島三井ビルディング	¥ 1,200		20分	38分	25台目
7	14:00	14:16	北区 JR大阪駅乗り場	大阪エクセルホテル東急	¥ 1,600		35分	42分	30台目
8	14:43	14:48	北区 お初天神前乗り場	JR新大阪駅	¥ 1,600		10分	27分	先頭
9	15:22	15:53	淀川区 JR新大阪駅乗り場	平野区長吉長原4	¥ 8,100		30分	34分	
10	16:05	16:26	平野区瓜破1	東住吉区駒川1	¥ 2,700	○		12分	
11	16:50	17:10	中央区谷町5	中央区上本町西1	¥ 2,100	○		24分	
12	17:22	17:34	中央区常盤町1	浪速区難波中2	¥ 1,900			12分	
13	18:03	18:27	西区南堀江2	東成区深江北1	¥ 3,200			29分	
14	18:38	18:58	城東区鳴野東3	東大阪市長堂1	¥ 2,100	○		11分	
15	19:14	19:40	城東区永田2	中央区島之内2	¥ 3,100	○		16分	
16	19:43	19:47	中央区高津2	中央区日本橋2	¥ 600			3分	
17	20:11	20:17	西区靱本町2	北区堂島3	¥ 900			24分	
18	20:43	21:01	北区 JR大阪駅乗り場	中央区内久宝寺町2	¥ 2,400		20分	26分	18台目
19	21:33	21:43	北区曾根崎2	西区新町1	¥ 1,700			32分	
20	21:45	21:59	西区新町1	JR新大阪駅	¥ 2,900			2分	
21	22:05	22:21		淀川区東三国2	¥ 1,500	▲		6分	
22	23:42	23:52	淀川区 JR新大阪駅乗り場	DEL style 大阪新梅田	¥ 2,400		45分	1時間 21分	
23	1:06	1:43	西区靱本町3	神戸市中央区相生町5	¥ 15,210			1時間 14分	
合計					¥ 62,810	実車率	30.7%	走行距離	271km

時間帯別集計				
時間帯	件数	売上		
Q1	~11:00	3	3	¥ 3,600
Q2	11:00~14:00	4	7	¥ 6,800
Q3	14:00~17:00	4	11	¥ 14,500
Q4	17:00~20:00	5	16	¥ 10,900
Q5	20:00~23:00	5	21	¥ 9,400
Q6	23:00~2:00	2	23	¥ 17,610
Q7	2:00~	0	23	¥ -0

7:30 ~ 2:50 167時間 5分 94時間 55分
 ¥ 544,870
 自腹高速 ¥1030
 平均空車 34分 44秒

総合計				
合計	23	100.0%	¥ 62,810	100.0%
流し	7	30.4%	¥ 26,410	42.0%
GO	5	21.7%	¥ 11,600	18.5%
DiDi	0	0.0%	¥ -0	0.0%
待機	10	43.5%	¥ 23,300	37.1%
他	1	4.3%	¥ 1,500	2.4%

割増前(~22:00)				
合計	20	100.0%	¥ 43,700	100.0%
流し	6	30.0%	¥ 11,200	25.6%
GO	5	25.0%	¥ 11,600	26.5%
DiDi	0	0.0%	¥ -0	0.0%
待機	9	45.0%	¥ 20,900	47.8%
他	0	0.0%	¥ -0	0.0%

割増後(22:00~)				
合計	3	100.0%	¥ 19,110	100.0%
流し	1	33.3%	¥ 15,210	79.6%
GO	0	0.0%	¥ -0	0.0%
DiDi	0	0.0%	¥ -0	0.0%
待機	1	33.3%	¥ 2,400	12.6%
他	1	33.3%	¥ 1,500	7.8%

時間帯別実車率		
時間帯	実車率	
Q1	~11:00	12.4%
Q2	11:00~14:00	27.6%
Q3	14:00~17:00	44.3%
Q4	17:00~20:00	50.6%
Q5	20:00~23:00	35.6%
Q6	23:00~2:00	26.1%
Q7	2:00~	0.0%

2月6日(木)☀️

No	乗車	降車	乗車地	降車地	売上	無線	待機時間	空車時間	備考
1	8:42	8:53	吹田市豊津町	地下鉄江坂駅	¥ 800	○		36分	
2	9:23	9:31	吹田市 地下鉄江坂駅乗り場	榎坂病院	¥ 1,000		30分	30分	2台目
3	9:35	9:52	豊中市 北急緑地公園駅	豊中市服部南町4	¥ 1,800	○		4分	
4	10:48	11:03	淀川区 JR新大阪駅乗り場	三井ガーデンホテル大阪プレミア	¥ 2,500		35分	56分	
5	11:07	11:15	北区中之島3	大阪駅御堂筋口	¥ 800			4分	
6	11:37	12:10	北区 JR大阪駅乗り場	ヒルトンプラザ	¥ 4,700		15分	22分	20台目 経由・待機有
7	12:37	12:50	北区 JR大阪駅乗り場	ホテルフォルツァ大阪北浜	¥ 1,400		20分	27分	20台目
8	12:56	13:06	中央区北浜3	ヨドバシカメラ	¥ 1,200			6分	
9	13:36	13:47	北区 阪急三番街乗り場	アパホテル大阪肥後橋駅前	¥ 1,100		20分	30分	
10	14:08	14:18	北区 JR大阪駅乗り場	ホテルプラザオーサカ	¥ 1,500		15分	21分	12台目
11	15:11	15:17	淀川区三国本町2	大阪回生病院	¥ 700			53分	
12	15:54	16:03	淀川区 JR新大阪駅乗り場	北新地船大工通り	¥ 1,900		30分	37分	
13	16:30	16:53	北区 JR大阪駅乗り場	シェラトン都ホテル大阪	¥ 3,000		20分	27分	10台目
14	17:00	17:06	天王寺区上本町6	中央区谷町6	¥ 1,000			7分	
15	17:30	17:40	中央区久太郎町1	なんばhips	¥ 1,300			24分	
16	17:48	18:18	浪速区元町2	中央区南船場2	¥ 2,100			8分	経由・待機有
17	18:22	18:31	中央区南船場2	中央区北浜4	¥ 1,200			4分	
18	19:11	19:47	北区 阪急三番街乗り場	大東市赤井1	¥ 5,500		20分	40分	
19	19:54	20:22	大東市新田北町	門真市石原町	¥ 2,600	○		7分	
20	20:37	20:45	旭区今市1	旭区新森6	¥ 1,300			15分	
21	21:02	21:09	東淀川区豊新3	東淀川区瑞光1	¥ 800	○		17分	
22	21:38	21:55	吹田市千里山西1	吹田市片山町1	¥ 1,700	○		29分	
23	22:09	22:16	吹田市 阪急千里山駅	吹田市千里山月が丘	¥ 800			14分	
24	23:37	23:41	淀川区 JR新大阪駅乗り場	淀川区東三国1	¥ 700		40分	1時間 21分	
25	0:20	0:41	淀川区 JR新大阪駅乗り場	尼崎市塚口本町5	¥ 5,600		35分	39分	
26	1:18	1:36	福島区福島2	西淀川区出来島1	¥ 3,200			37分	
27	1:50	1:55	此花区西九条3	福島区大開1	¥ 1,000			14分	
28	2:11	2:18	福島区福島5	中央区瓦町4	¥ 1,300			16分	
29	2:53	3:12	北区西天満6	港区市岡1	¥ 3,300			35分	
合計					¥ 55,800	実車率	33.3%	走行距離	243km

時間帯別集計				
時間帯	件数	売上		
Q1	~11:00	4	4	¥ 6,100
Q2	11:00~14:00	5	9	¥ 9,200
Q3	14:00~17:00	5	14	¥ 8,100
Q4	17:00~20:00	5	19	¥ 12,700
Q5	20:00~23:00	4	23	¥ 4,600
Q6	23:00~2:00	4	27	¥ 10,500
Q7	2:00~	2	29	¥ 4,600

8:00	~	4:30	187時間 35分	74時間 25分
				¥ 600,670
				自腹高速 ¥1030
				平均空車 28分 2秒

総合計				
合計	29	100.0%	¥ 55,800	100.0%
流し	13	44.8%	¥ 19,200	34.4%
GO	5	17.2%	¥ 7,700	13.8%
DiDi	0	0.0%	¥ - 0	0.0%
待機	11	37.9%	¥ 28,900	51.8%
他	0	0.0%	¥ - 0	0.0%

割増前(~22:00)				
合計	22	100.0%	¥ 39,900	100.0%
流し	8	36.4%	¥ 9,600	24.1%
GO	5	22.7%	¥ 7,700	19.3%
DiDi	0	0.0%	¥ - 0	0.0%
待機	9	40.9%	¥ 22,600	56.6%
他	0	0.0%	¥ - 0	0.0%

割増後(22:00~)				
合計	7	100.0%	¥ 15,900	100.0%
流し	5	71.4%	¥ 9,600	60.4%
GO	0	0.0%	¥ - 0	0.0%
DiDi	0	0.0%	¥ - 0	0.0%
待機	2	28.6%	¥ 6,300	39.6%
他	0	0.0%	¥ - 0	0.0%

時間帯別実車率		
時間帯	実車率	
Q1	~11:00	28.8%
Q2	11:00~14:00	42.4%
Q3	14:00~17:00	29.0%
Q4	17:00~20:00	57.7%
Q5	20:00~23:00	24.7%
Q6	23:00~2:00	26.7%
Q7	2:00~	17.9%

2月8日(土) 一時

No	乗車	降車	乗車地	降車地	売上	無線	待機時間	空車時間	備考
1	8:56	9:13	豊中市小曾根1	JR新大阪駅	¥ 2,200	○		21分	
2	9:25	9:39	淀川区三国本町1	北区芝田1	¥ 2,200	○		12分	
3	10:07	10:33	淀川区 JR新大阪駅乗り場	浪速区日本橋5	¥ 4,300		15分	28分	
4	10:50	11:15	中央区上汐2	港区弁天2	¥ 3,800	○		17分	
5	11:51	12:26	西淀川区姫里3	伊丹空港	¥ 5,200	○		36分	
6	12:33	12:41	豊中市蛸池東町2	豊中市刀根山1	¥ 900	○		7分	
7	13:04	13:15	豊中市長興寺北3	北急桃山台駅	¥ 1,500	○		23分	
8	13:34	13:55	吹田市豊津町	吹田市青山台2	¥ 3,700	○		19分	
9	15:01	15:15	豊中市東豊中町2	北急千里中央駅	¥ 1,600	○		1時間 6分	
10	15:22	15:58	豊中市新千里西町3	天王寺区北河堀町	¥ 8,300	○		7分	
11	16:05	16:18	天王寺区 大阪国際交流センター	近鉄阿部野橋駅	¥ 1,600	○		7分	
12	16:26	16:53	天王寺区上本町8	JR新大阪駅	¥ 4,600	○		8分	
13	17:15	17:23	淀川区 JR新大阪駅乗り場	北区中津2	¥ 1,500		20分	22分	
14	17:26	17:34	北区豊崎6	北区堂山町	¥ 1,100	○		3分	
15	18:03	18:16	淀川区 JR新大阪駅乗り場	リッツカールトンホテル	¥ 2,200		20分	29分	
16	18:28	18:51	北区梅田3	帝国ホテル大阪	¥ 2,500			12分	
17	18:54	19:03	北区同心2	北区曾根崎1	¥ 1,000			3分	
18	19:08	19:25	北区同心1	北区長柄東3	¥ 1,800	○		5分	
19	19:32	19:42	北区本庄東2	淀川区十三本町1	¥ 1,500			7分	
20	19:49	20:05	淀川区加島3	尼崎市次屋1	¥ 1,300	○		7分	
21	20:15	20:24	淀川区 阪急神崎川駅	豊中市大島町1	¥ 900	○		10分	
22	20:51	21:03	豊中市曾根西町2	豊中市曾根東町2	¥ 800	○		27分	
23	21:04	21:11	豊中市長興寺南3	豊中市服部元町1	¥ 1,100	○		1分	
24	21:12	21:21	豊中市服部本町1	豊中市服部西町2	¥ 800	○		1分	
25	21:22	21:30	豊中市服部元町1	豊中市中桜塚5	¥ 1,300	○		1分	
26	21:31	22:00	豊中市本町6	豊中市寺内2	¥ 3,400	○		1分	経由・待機有
27	22:05	22:21	豊中市西泉丘3	JR新大阪駅	¥ 3,400	○		5分	
28	22:28	22:36	淀川区西宮原2	淀川区西中島3	¥ 1,300	○		7分	
29	22:45	23:18	東淀川区東中島3	生野区新今里2	¥ 5,900	○		9分	
30	23:20	23:31	生野区中川2	JR鶴橋駅	¥ 1,400	○		2分	
31	23:38	23:52	天王寺区上汐3	大阪赤十字病院	¥ 1,400	○		7分	待機有
32	0:18	0:26	中央区難波3	ホテルリブマックスなんば	¥ 800			26分	
33	0:38	0:46	中央区博労町4	シティプラザ大阪	¥ 1,300	○		12分	
34	1:10	1:14	福島区福島2	リーガロイヤルホテル	¥ 700			24分	
35	1:26	1:32	福島区鷺洲5	福島区福島2	¥ 900			12分	
36	1:35	1:42	福島区福島4	福島区野田6	¥ 1,400	○		3分	
37	1:45	1:56	此花区西九条4	此花区梅香1	¥ 1,000	○		3分	
38	2:00	2:12	此花区西九条3	西区本田2	¥ 1,800			4分	
39	2:15	2:33	西区九条1	東大阪市川俣3	¥ 5,300	○		3分	
40	3:05	4:14	北区曾根崎新地1	神戸市西区糀台5	¥ 24,480			32分	経由有
合計					¥ 112,180	実車率	52.0%	走行距離	407km

時間帯別集計				
時間帯	件数	売上		
Q1	~11:00	4	4	¥ 12,500
Q2	11:00~14:00	4	8	¥ 11,300
Q3	14:00~17:00	4	12	¥ 16,100
Q4	17:00~20:00	8	20	¥ 12,900
Q5	20:00~23:00	9	29	¥ 18,900
Q6	23:00~2:00	9	38	¥ 10,700
Q7	2:00~	2	40	¥ 29,780
8:30 ~ 5:30 208時間 35分 53時間 25分				
¥ 712,850				
自腹高速 ¥1410				
平均空車 15分 0秒				
総合計				
合計	40	100.0%	¥112,180	100.0%
流し	8	20.0%	¥ 33,680	30.0%
GO	29	72.5%	¥ 70,500	62.8%
DiDi	0	0.0%	¥ - 0	0.0%
待機	3	7.5%	¥ 8,000	7.1%
他	0	0.0%	¥ - 0	0.0%
割増前(~22:00)				
合計	26	100.0%	¥ 61,100	100.0%
流し	3	11.5%	¥ 5,000	8.2%
GO	20	76.9%	¥ 48,100	78.7%
DiDi	0	0.0%	¥ - 0	0.0%
待機	3	11.5%	¥ 8,000	13.1%
他	0	0.0%	¥ - 0	0.0%
割増後(22:00~)				
合計	14	100.0%	¥ 51,080	100.0%
流し	5	35.7%	¥ 28,680	56.1%
GO	9	64.3%	¥ 22,400	43.9%
DiDi	0	0.0%	¥ - 0	0.0%
待機	0	0.0%	¥ - 0	0.0%
他	0	0.0%	¥ - 0	0.0%
時間帯別実車率				
時間帯	実車率			
Q1	~11:00	51.2%		
Q2	11:00~14:00	45.5%		
Q3	14:00~17:00	50.0%		
Q4	17:00~20:00	56.2%		
Q5	20:00~23:00	67.9%		
Q6	23:00~2:00	46.6%		
Q7	2:00~	45.1%		

2月10日(月)☀

No	乗車	降車	乗車地	降車地	売上	無線	待機時間	空車時間	備考
1	8:51	9:08	吹田市片山町2	JR吹田駅	¥ 1,400	○		18分	
2	9:28	9:36	吹田市春日2	北急緑地公園駅	¥ 800	○		20分	
3	9:42	9:52	豊中市服部本町3	阪急曽根駅	¥ 1,100	○		6分	
4	9:53	10:07	豊中市長興寺北3	北急緑地公園駅	¥ 1,400	○		1分	
5	10:07	10:16	豊中市 北急緑地公園駅	さわ病院	¥ 1,100			0分	
6	10:18	10:38	豊中市中桜塚2	豊中市庄内東町5	¥ 2,100	○		2分	
7	10:53	11:10	豊中市三和町3	淀川区西三国2	¥ 1,500	○		15分	
8	11:21	11:29	淀川区十八条1	淀川区西宮原2	¥ 700			11分	
9	11:32	11:47	淀川区 ホリディイン&スイーツ新大阪	北区角田町	¥ 2,300			3分	
10	11:53	12:03	北区 新阪急ホテルアネックス	JR新大阪駅	¥ 1,800	○		6分	
11	13:42	14:02	吹田市江坂町3	豊中市穂積2	¥ 2,200	○		1時間 39分	
12	14:31	14:46	淀川区 コートヤードバイマリオット新大阪	北区茶屋町	¥ 1,900	○		29分	
13	15:18	15:39	北区 阪急三番街乗り場	上田病院	¥ 3,400		30分	32分	
14	16:19	16:24	豊中市庄内東町5	豊中市神州町	¥ 800			40分	
15	16:55	17:28	吹田市芳野町	中央区内淡路町2	¥ 4,600	○		31分	
16	17:29	17:46	中央区船越町1	北区西天満2	¥ 1,600	○		1分	
17	17:56	18:13	福島区福島1	北区西天満4	¥ 1,400	○		10分	
18	18:23	18:36	北区中之島2	シンフォニーホール	¥ 1,300			10分	
19	18:46	19:02	福島区鷺洲5	北新地本通り	¥ 1,700	○		10分	
20	19:40	19:46	北区 阪急三番街乗り場	北新地スエヒロ前	¥ 600		15分	38分	
21	19:53	19:58	北区梅田3	ウエスティンホテル大阪	¥ 700			7分	
22	20:25	20:42	北区本庄東2	淀川区新北野1	¥ 1,700	○		27分	
23	20:47	20:57	淀川区 阪急十三駅乗り場(北向き)	淀川区加島4	¥ 1,600		なし	5分	先頭
24	21:05	21:24	豊中市庄内栄町1	阪急十三駅	¥ 2,700	○		8分	
25	21:26	21:39	淀川区木川東1	淀川区野中北2	¥ 1,600	○		2分	
26	21:40	21:58	豊中市神州町	福島区福島6	¥ 2,400	○		1分	
27	21:59	22:10	福島区 シンフォニーホール	西区江戸堀3	¥ 1,600	○		1分	
28	22:13	22:20	西区鞆本町3	リーガロイヤルホテル	¥ 900			3分	
29	23:03	0:04	北区中之島3	西宮市柏堂西町	¥ 14,700	○		43分	経由有
30	1:03	1:18	豊中市豊南町東3	淀川区三津屋北3	¥ 2,200	○		59分	
31	1:24	1:34	淀川区十三本町3	サラサホテル新大阪	¥ 1,400	○		6分	
32	1:53	2:10	淀川区 北新地本通り	アパホテル&リゾート新大阪駅タワー	¥ 2,700	○		19分	待機有
33	2:27	2:35	北区曽根崎2	淀川区西中島2	¥ 1,800			17分	
34	2:40	2:57	淀川区木川東4	北区天神橋5	¥ 2,700	○		5分	経由・待機有
35	3:20	3:30	福島区福島3	中央区北浜2	¥ 1,700			23分	
36	3:31	3:48			¥ 1,300	▲		1分	
37	3:57	4:09	福島区吉野2	西淀川区福町2	¥ 2,100			9分	
合計					¥ 77,500	実車率	45.7%	走行距離	282km

時間帯別集計				
時間帯	件数	売上		
Q1	~11:00	7	7	¥ 9,400
Q2	11:00~14:00	4	11	¥ 7,000
Q3	14:00~17:00	4	15	¥ 10,700
Q4	17:00~20:00	6	21	¥ 7,300
Q5	20:00~23:00	7	28	¥ 12,500
Q6	23:00~2:00	4	32	¥ 21,000
Q7	2:00~	5	37	¥ 9,600

8:30	~	5:00	229時間 5分	32時間 55分
				¥ 790,350
				自腹高速 ¥1410
				平均空車 17分 55秒

総合計				
合計	37	100.0%	¥ 77,500	100.0%
流し	10	27.0%	¥ 13,400	17.3%
GO	23	62.2%	¥ 57,200	73.8%
DiDi	0	0.0%	¥ - 0	0.0%
待機	3	8.1%	¥ 5,600	7.2%
他	1	2.7%	¥ 1,300	1.7%

割増前(~22:00)				
合計	27	100.0%	¥ 46,000	100.0%
流し	6	22.2%	¥ 6,900	15.0%
GO	18	66.7%	¥ 33,500	72.8%
DiDi	0	0.0%	¥ - 0	0.0%
待機	3	11.1%	¥ 5,600	12.2%
他	0	0.0%	¥ - 0	0.0%

割増後(22:00~)				
合計	10	100.0%	¥ 31,500	100.0%
流し	4	40.0%	¥ 6,500	20.6%
GO	5	50.0%	¥ 23,700	75.2%
DiDi	0	0.0%	¥ - 0	0.0%
待機	0	0.0%	¥ - 0	0.0%
他	1	10.0%	¥ 1,300	4.1%

時間帯別実車率		
時間帯	実車率	
Q1	~11:00	60.5%
Q2	11:00~14:00	30.8%
Q3	14:00~17:00	35.9%
Q4	17:00~20:00	48.7%
Q5	20:00~23:00	52.8%
Q6	23:00~2:00	54.2%
Q7	2:00~	39.4%

2月12日(水)☁️→☔️*日勤

No	乗車	降車	乗車地	降車地	売上	無線	待機時間	空車時間	備考
1	7:33	8:01	東淀川区下新庄2	中央区南本町2	¥ 4,100	○		3分	
2	8:22	8:48	旭区高殿2	淀川区宮原4	¥ 3,200	○		21分	
3	8:49	9:00	淀川区十八条3	阪急三国駅	¥ 900	○		1分	
4	9:03	9:22	淀川区 阪急三国駅乗り場	済生会中津病院	¥ 2,300		なし	3分	先頭
5	10:11	10:28	淀川区 JR新大阪駅乗り場	松竹座	¥ 3,200		40分	49分	
6	10:57	11:06	西区九条南3	西区九条南2	¥ 1,000	○		29分	
7	11:10	11:19	西区本町2	西区西本町1	¥ 1,300	○		4分	
8	11:20	11:27	西区鞆本町1	西区西本町1	¥ 800	○		1分	
9	11:32	11:49	中央区南本町4	帝国ホテル大阪	¥ 2,100			5分	
10	12:06	12:26	中央区今橋1	北区豊崎2	¥ 2,000	○		17分	
11	12:33	12:42	北区本庄西1	北区天神橋6	¥ 900	○		7分	
12	12:43	12:58	北区天神橋5	西区土佐堀1	¥ 1,600			1分	
13	13:09	13:14	福島区 JR福島駅	グランキューブ大阪	¥ 700			11分	
14	13:21	13:35	北区堂島浜2	西区西本町1	¥ 1,600	○		7分	
15	13:41	13:50	西区江戸堀1	中央区備後町2	¥ 800			6分	
16	14:35	14:57	北区鶴野町	中央区谷町1	¥ 2,100	○		45分	
17	15:02	15:16	中央区北浜3	グランフロント大阪	¥ 1,600	○		5分	
18	16:04	16:17	北区 JR大阪駅乗り場	大阪市立総合医療センター	¥ 1,700		25分	48分	20台目
19	16:22	16:37	都島区都島本通1	城東区関目1	¥ 1,400			5分	
20	16:47	16:55	中央区城見1	都島区東野田町4	¥ 1,000	○		10分	
21	17:10	17:32	都島区友洲町1	北新地スエヒロ前	¥ 2,500	○		15分	
22	17:35	17:51	北区曾根崎新地1	中央区松屋町	¥ 2,200			3分	
23	17:58	18:23	中央区本町3	福島区鷺洲5	¥ 2,500	○		7分	
24	18:27	18:50	福島区鷺洲5	大阪駅前第3ビル	¥ 1,900	○		4分	
25	19:15	19:32	北区西天満4	城東区今福西3	¥ 2,400	○		25分	
26	19:36	19:58	城東区関目1	北区曾根崎2	¥ 3,000	○		4分	
合計					¥ 48,800	実車率	54.1%	走行距離	152km

時間帯別集計				
時間帯	件数	売上		
Q1	~11:00	6 6	¥ 14,700	¥ 14,700
Q2	11:00~14:00	9 15	¥ 11,800	¥ 26,500
Q3	14:00~17:00	5 20	¥ 7,800	¥ 34,300
Q4	17:00~20:00	6 26	¥ 14,500	¥ 48,800
Q5	20:00~23:00	0 26	¥ -0	¥ 48,800
Q6	23:00~2:00	0 26	¥ -0	¥ 48,800
Q7	2:00~	0 26	¥ -0	¥ 48,800

7:30 ~ 20:20 241時間 55分 20時間 5分
 ¥ 839,150
 自腹高速 ¥1410
 平均空車 13分 28秒

総合計				
合計	26	100.0%	¥ 48,800	100.0%
流し	6	23.1%	¥ 8,800	18.0%
GO	17	65.4%	¥ 32,800	67.2%
DiDi	0	0.0%	¥ -0	0.0%
待機	3	11.5%	¥ 7,200	14.8%
他	0	0.0%	¥ -0	0.0%

割増前(~22:00)				
合計	26	100.0%	¥ 48,800	100.0%
流し	6	23.1%	¥ 8,800	18.0%
GO	17	65.4%	¥ 32,800	67.2%
DiDi	0	0.0%	¥ -0	0.0%
待機	3	11.5%	¥ 7,200	14.8%
他	0	0.0%	¥ -0	0.0%

割増後(22:00~)				
合計	0	0.0%	¥ -0	0.0%
流し	0	0.0%	¥ -0	0.0%
GO	0	0.0%	¥ -0	0.0%
DiDi	0	0.0%	¥ -0	0.0%
待機	0	0.0%	¥ -0	0.0%
他	0	0.0%	¥ -0	0.0%

時間帯別実車率		
時間帯	実車率	
Q1	~11:00	50.9%
Q2	11:00~14:00	60.3%
Q3	14:00~17:00	40.0%
Q4	17:00~20:00	69.4%
Q5	20:00~23:00	0.0%
Q6	23:00~2:00	0.0%
Q7	2:00~	0.0%

2月13日(木) ☀️ *日勤

No	乗車	降車	乗車地	降車地	売上	無線	待機時間	空車時間	備考
1	8:10	8:51			¥ 3,300	▲		23分	
2	9:12	9:25	西淀川区姫島4	大阪駅桜橋口	¥ 2,000			21分	
3	9:37	9:47	北区東天満2	中央区城見2	¥ 1,200			12分	
4	10:05	10:19	中央区農人橋3	飛田新地	¥ 2,500	○		18分	
5	10:46	10:58	港区弁天4	タグボート大正	¥ 1,700	○		27分	
6	11:19	11:33	福島区福島6	中央区南船場4	¥ 2,000			21分	経由有
7	11:35	12:01	中央区南船場4	JR新大阪駅	¥ 3,600	○		2分	
8	12:39	12:54	淀川区 JR新大阪駅乗り場	淀川区三津屋中2	¥ 1,900		35分	38分	
9	12:55	13:11	淀川区十三元今里2	ヒルトンプラザ	¥ 2,200	○		1分	
10	13:14	13:34	北区梅田1	中央区道頓堀2	¥ 2,400	○		3分	
11	13:44	14:07	中央区南久宝寺町4	北区浮田2	¥ 2,600	○		10分	
12	14:19	15:00	北区豊崎3	USJ	¥ 5,400			12分	経由有
13	15:04	15:35	此花区桜島3	ホテル阪神	¥ 3,900	○		4分	
14	16:07	16:03	北区 JR大阪駅乗り場	フォーシーズンズホテル大阪	¥ 800		20分	32分	18台目
15	16:19	16:34	北区堂島2	西区新町2	¥ 1,700			16分	
16	16:41	16:54	西区土佐堀2	中央区谷町6	¥ 1,800			7分	
17	16:55	17:23	中央区上町1	JR新大阪駅	¥ 4,300	○		1分	
合計					¥ 43,300	実車率	55.5%	走行距離	135km

時間帯別集計				
時間帯	件数	売上	売上	売上
Q1	~11:00	5	5	¥ 10,700
Q2	11:00~14:00	6	11	¥ 14,700
Q3	14:00~17:00	6	17	¥ 17,900
Q4	17:00~20:00	0	17	¥ -0
Q5	20:00~23:00	0	17	¥ -0
Q6	23:00~2:00	0	17	¥ -0
Q7	2:00~	0	17	¥ -0

7:30 ~ 17:45 252時間 10分 9時間 50分
 ¥ 882,450
 自腹高速 ¥1410
 平均空車 15分 28秒

総合計				
合計	17	100.0%	¥ 43,300	100.0%
流し	6	35.3%	¥ 14,100	32.6%
GO	8	47.1%	¥ 23,200	53.6%
DiDi	0	0.0%	¥ -0	0.0%
待機	2	11.8%	¥ 2,700	6.2%
他	1	5.9%	¥ 3,300	7.6%

割増前(~22:00)				
合計	17	100.0%	¥ 43,300	100.0%
流し	6	35.3%	¥ 14,100	32.6%
GO	8	47.1%	¥ 23,200	53.6%
DiDi	0	0.0%	¥ -0	0.0%
待機	2	11.8%	¥ 2,700	6.2%
他	1	5.9%	¥ 3,300	7.6%

割増後(22:00~)				
合計	0	0.0%	¥ -0	0.0%
流し	0	0.0%	¥ -0	0.0%
GO	0	0.0%	¥ -0	0.0%
DiDi	0	0.0%	¥ -0	0.0%
待機	0	0.0%	¥ -0	0.0%
他	0	0.0%	¥ -0	0.0%

時間帯別実車率		
時間帯	実車率	
Q1	~11:00	46.6%
Q2	11:00~14:00	61.0%
Q3	14:00~17:00	63.3%
Q4	17:00~20:00	0.0%
Q5	20:00~23:00	0.0%
Q6	23:00~2:00	0.0%
Q7	2:00~	0.0%