

5月20日(月)晴れ					5月22日(水)曇り※夜勤					5月24日(金)晴れ※夜勤					5月26日(日)晴れ				
時間帯別集計					時間帯別集計					時間帯別集計					時間帯別集計				
時間帯	件数	売上	実車率		時間帯	件数	売上	実車率		時間帯	件数	売上	実車率		時間帯	件数	売上	実車率	
Q1 ~11:00	7	¥ 14,300	52.6%	7	Q1 ~11:00	0	¥ -0	0.0%	0	Q1 ~11:00	0	¥ -0	0.0%	0	Q1 ~11:00	4	¥ 9,800	35.6%	4
Q2 11:00~14:00	2	¥ 4,000	15.3%	9	Q2 11:00~14:00	0	¥ -0	0.0%	0	Q2 11:00~14:00	0	¥ -0	0.0%	0	Q2 11:00~14:00	4	¥ 7,700	36.6%	8
Q3 14:00~17:00	6	¥ 10,100	44.4%	15	Q3 14:00~17:00	0	¥ -0	0.0%	0	Q3 14:00~17:00	0	¥ -0	0.0%	0	Q3 14:00~17:00	2	¥ 11,820	28.9%	10
Q4 17:00~20:00	7	¥ 12,450	61.6%	22	Q4 17:00~20:00	5	¥ 13,800	60.0%	5	Q4 17:00~20:00	6	¥ 12,900	68.0%	6	Q4 17:00~20:00	7	¥ 16,700	67.4%	17
Q5 20:00~23:00	6	¥ 9,100	36.0%	28	Q5 20:00~23:00	6	¥ 8,800	61.5%	11	Q5 20:00~23:00	6	¥ 9,300	40.0%	12	Q5 20:00~23:00	5	¥ 17,580	59.0%	22
Q6 23:00~2:00	6	¥ 9,000	26.1%	34	Q6 23:00~2:00	0	¥ -0	0.0%	11	Q6 23:00~2:00	5	¥ 11,900	29.4%	17	Q6 23:00~2:00	4	¥ 15,600	37.8%	26
Q7 2:00~	1	¥ 4,800	17.9%	35	Q7 2:00~	0	¥ -0	0.0%	11	Q7 2:00~	5	¥ 17,500	47.5%	22	Q7 2:00~	0	¥ -0	0.0%	26

5月28日(火)雨					5月30日(木)曇り→雨					6月1日(土)晴れ					6月4日(火)晴れ				
時間帯別集計					時間帯別集計					時間帯別集計					時間帯別集計				
時間帯	件数	売上	実車率		時間帯	件数	売上	実車率		時間帯	件数	売上	実車率		時間帯	件数	売上	実車率	
Q1 ~11:00	4	¥ 11,000	78.2%	4	Q1 ~11:00	3	¥ 4,700	21.3%	3	Q1 ~11:00	4	¥ 11,200	38.4%	4	Q1 ~11:00	4	¥ 8,300	31.5%	4
Q2 11:00~14:00	6	¥ 9,900	48.3%	10	Q2 11:00~14:00	4	¥ 7,000	31.7%	7	Q2 11:00~14:00	5	¥ 13,600	57.0%	9	Q2 11:00~14:00	7	¥ 11,170	43.6%	11
Q3 14:00~17:00	5	¥ 9,400	43.3%	15	Q3 14:00~17:00	4	¥ 9,100	37.4%	11	Q3 14:00~17:00	6	¥ 8,600	46.0%	15	Q3 14:00~17:00	4	¥ 8,200	40.4%	15
Q4 17:00~20:00	8	¥ 12,800	68.1%	23	Q4 17:00~20:00	7	¥ 11,600	54.8%	18	Q4 17:00~20:00	7	¥ 11,000	61.0%	22	Q4 17:00~20:00	5	¥ 9,000	35.7%	20
Q5 20:00~23:00	5	¥ 7,500	32.7%	28	Q5 20:00~23:00	4	¥ 11,700	41.3%	22	Q5 20:00~23:00	4	¥ 7,600	27.7%	26	Q5 20:00~23:00	8	¥ 12,600	52.7%	28
Q6 23:00~2:00	8	¥ 23,410	64.4%	36	Q6 23:00~2:00	6	¥ 13,000	41.1%	28	Q6 23:00~2:00	5	¥ 13,300	39.8%	31	Q6 23:00~2:00	0	¥ -0	0.0%	28
Q7 2:00~	1	¥ 1,000	11.1%	37	Q7 2:00~	3	¥ 3,200	26.1%	31	Q7 2:00~	4	¥ 15,100	38.3%	35	Q7 2:00~	0	¥ -0	0.0%	28

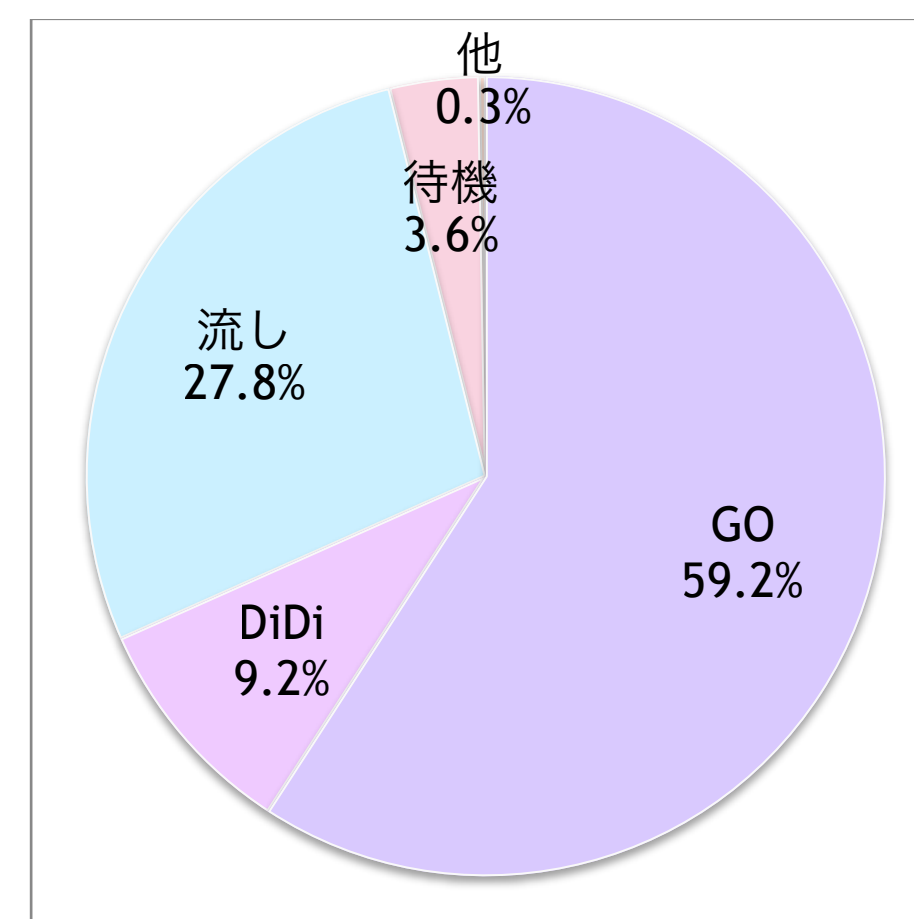
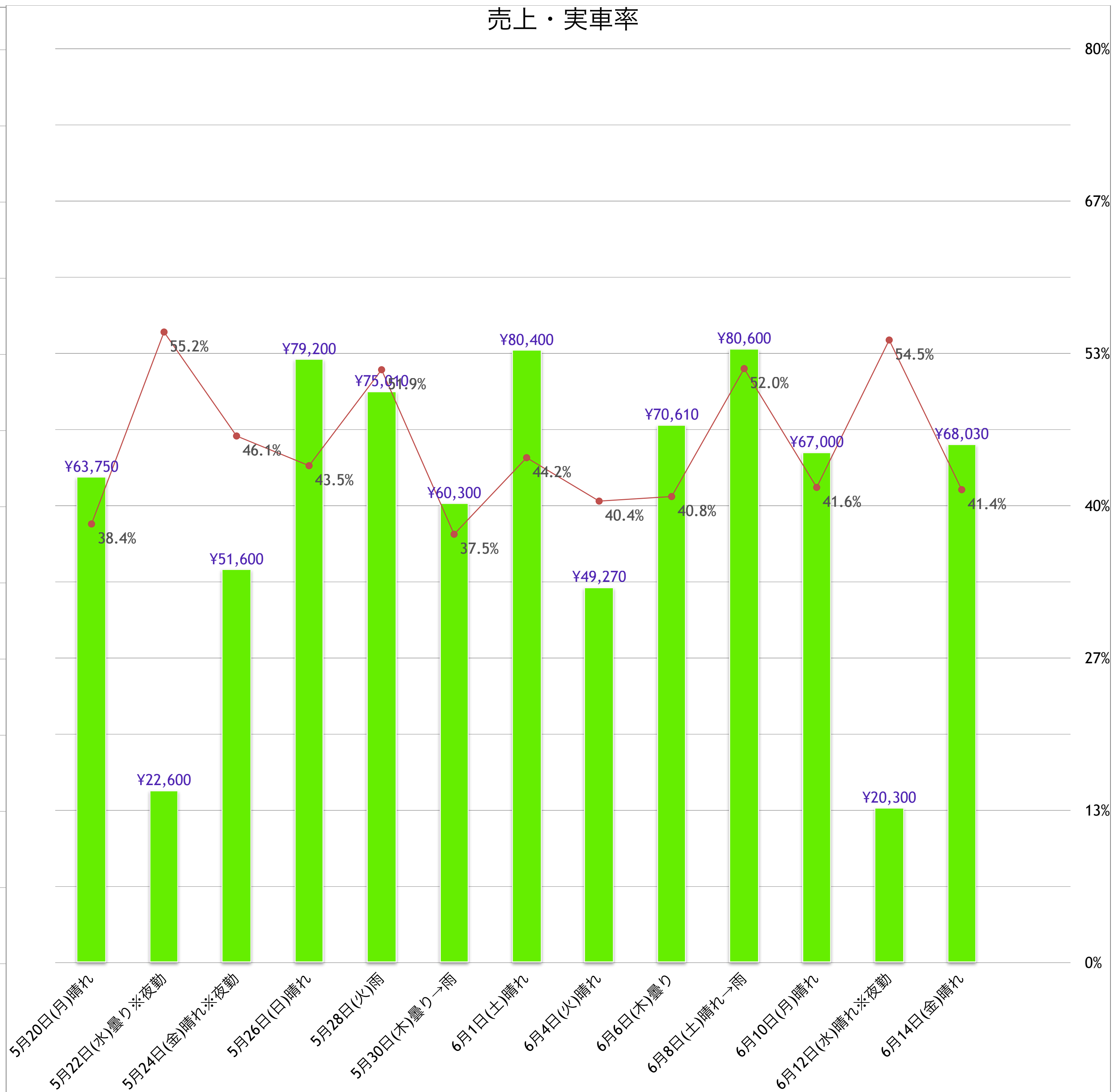
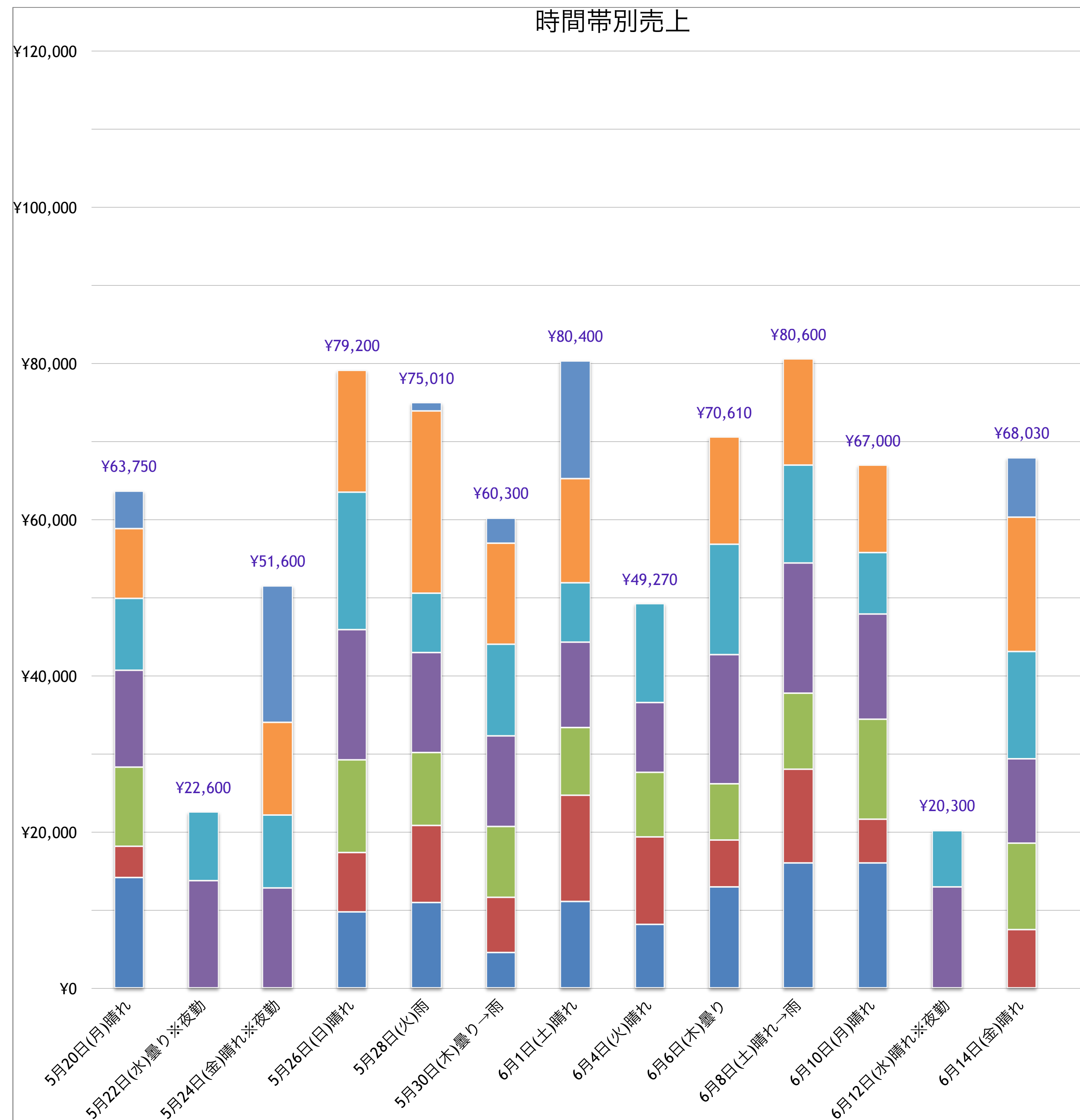
6月6日(木)曇り					6月8日(土)晴れ→雨					6月10日(月)晴れ					6月12日(水)晴れ※夜勤				
時間帯別集計					時間帯別集計					時間帯別集計					時間帯別集計				
時間帯	件数	売上	実車率		時間帯	件数	売上	実車率		時間帯	件数	売上	実車率		時間帯	件数	売上	実車率	
Q1 ~11:00	6	¥ 13,100	50.3%	6	Q1 ~11:00	5	¥ 16,100	59.3%	5	Q1 ~11:00	6	¥ 16,100	49.5%	6	Q1 ~11:00	0	¥ -0	0.0%	0
Q2 11:00~14:00	4	¥ 6,000	31.3%	10	Q2 11:00~14:00	10	¥ 12,000	48.0%	15	Q2 11:00~14:00	4	¥ 5,600	23.6%	10	Q2 11:00~14:00	0	¥ -0	0.0%	0
Q3 14:00~17:00	3	¥ 7,200	32.2%	13	Q3 14:00~17:00	5	¥ 9,800	46.5%	20	Q3 14:00~17:00	5	¥ 12,800	56.5%	15	Q3 14:00~17:00	0	¥ -0	0.0%	0
Q4 17:00~20:00	9	¥ 16,500	61.7%	22	Q4 17:00~20:00	9	¥ 16,600	64.8%	29	Q4 17:00~20:00	6	¥ 13,500	50.0%	21	Q4 17:00~20:00	7	¥ 13,100	59.8%	7
Q5 20:00~23:00	7	¥ 14,100	45.0%	29	Q5 20:00~23:00	7	¥ 12,500	54.4%	36	Q5 20:00~23:00	3	¥ 7,800	26.5%	24	Q5 20:00~23:00	5	¥ 7,200	47.3%	12
Q6 23:00~2:00	1	¥ 13,710	22.2%	30	Q6 23:00~2:00	4	¥ 13,600	38.2%	40	Q6 23:00~2:00	4	¥ 11,200	40.2%	28	Q6 23:00~2:00	0	¥ -0	0.0%	12
Q7 2:00~	0	¥ -0	0.0%	30	Q7 2:00~	0	¥ -0	0.0%	40	Q7 2:00~	0	¥ -0	0.0%	28	Q7 2:00~	0	¥ -0	0.0%	12

6月14日(金)晴れ				
時間帯別集計				
時間帯	件数	売上	実車率	
Q1 ~11:00	0	¥ -0	0.0%	0
Q2 11:00~14:00	4	¥ 7,600	29.1%	4
Q3 14:00~17:00	4	¥ 11,100	40.0%	8
Q4 17:00~20:00	7	¥ 10,700	66.7%	15
Q5 20:00~23:00	4	¥ 13,830	33.9%	19
Q6 23:00~2:00	6	¥ 17,100	42.2%	25
Q7 2:00~	1	¥ 7,700	34.5%	26

6月度平均				
時間帯別集計				
時間帯	件数	売上	実車率	
Q1 ~11:00		¥ 12,038		
Q2 11:00~14:00		¥ 8,225		
Q3 14:00~17:00		¥ 9,853		
Q4 17:00~20:00		¥ 13,894		
Q5 20:00~23:00		¥ 10,985		
Q6 23:00~2:00		¥ 14,103		
Q7 2:00~		¥ 3,013		

日付	勤務時間	売上	乗車回数	走行距離	実車率	単価	平均空車
5月20日(月)	19時間 45分	¥ 63,750	35	310km	38.4%	¥1,821	20分 22秒
5月22日(水)	5時間 20分	¥ 22,600	11	82km	55.2%	¥2,055	12分 49秒
5月24日(金)	12時間 25分	¥ 51,600	22	201km	46.1%	¥2,345	17分 57秒
5月26日(日)	18時間 50分	¥ 79,200	26	369km	43.5%	¥3,046	24分 14秒
5月28日(火)	18時間 30分	¥ 75,010	37	281km	51.9%	¥2,027	14分 11秒
5月30日(木)	19時間 15分	¥ 60,300	31	287km	37.5%	¥1,945	22分 50秒
6月1日(土)	20時間 40分	¥ 80,400	35	346km	44.2%	¥2,297	19分 38秒
6月4日(火)	15時間 25分	¥ 49,270	28	223km	40.4%	¥1,760	19分 15秒
6月6日(木)	18時間 40分	¥ 70,610	30	303km	40.8%	¥2,354	21分 36秒
6月8日(土)	18時間 20分	¥ 80,600	40	290km	52.0%	¥2,015	12分 3秒
6月10日(月)	18時間 5分	¥ 67,000	28	298km	41.6%	¥2,393	21分 32秒
6月12日(水)	5時間 40分	¥ 20,300	12	67km	54.5%	¥1,692	11分 30秒
6月14日(金)	16時間 30分	¥ 68,030	26	274km	41.4%	¥2,617	22分 53秒

合計	360	100.0%	¥ 788,670	100.0%	出勤日数13日 (隔勤10回 日勤3回) 勤務時間206:54 総売り上げ(税込) ¥789250 (税抜) ¥717500  自腹高速 ¥960
流し	100	27.8%	¥ 198,610	25.2%	
GO	213	59.2%	¥ 480,340	60.9%	
DiDi	33	9.2%	¥ 69,700	8.8%	
待機	13	3.6%	¥ 39,420	5.0%	
他	1	0.3%	¥ 600	0.1%	



5月20日(月)☀️

No	乗車	降車	乗車地	降車地	売上	無線	待機時間	空車時間	備考
1	8:15	8:51	吹田市千里山西2	中央区南船場4	¥ 5,000	○		26分	
2	8:55	9:02	西区新町1	南海なんば駅	¥ 1,000			4分	
3	9:05	9:18	浪速区敷津東2	浪速区元町1	¥ 900	◎		3分	
4	9:24	9:37	浪速区稲荷2	中央区高津3	¥ 1,500	○		6分	
5	9:45	9:59	中央区谷町6	西区靱本町3	¥ 2,000	◎		8分	
6	10:27	10:36	北区梅田1	淀川区宮原5	¥ 2,200			28分	
7	10:53	11:03	吹田市寿町1	国立循環器病センター	¥ 1,700			17分	
8	11:55	12:11	豊中市 豊中市役所	伊丹空港	¥ 2,100	○		52分	
9	12:50	13:01	豊中市上野西3	池田市空港1	¥ 1,900	○		39分	
10	14:08	14:19	東淀川区豊新2	東淀川区淡路5	¥ 1,000	○		1時間 7分	
11	15:09	15:41	吹田市江坂町2	都島区片町2	¥ 5,200	○		50分	
12	15:42	15:49	城東区 JR京橋駅	城東区森之宮2	¥ 900			1分	
13	15:53	15:56	城東区森之宮2	JR森ノ宮駅	¥ 500			4分	
14	16:13	16:20	北区西天満4	大阪駅御堂筋口	¥ 700			17分	
15	16:26	16:46	北区豊崎1	淀川区新北野1	¥ 1,800			6分	経由・待機有
16	17:10	17:22	吹田市豊津町	吹田市江坂町2	¥ 750	○		24分	
17	17:25	17:52	吹田市江坂町4	ルクアイーレ	¥ 4,200	○		3分	
18	17:54	18:10	北区 ハートンホテル北梅田	ANAクラウンプラザホテル	¥ 1,400	○		2分	
19	18:21	18:38	西区江戸堀1	中央区心斎橋筋2	¥ 1,700	○		11分	
20	19:03	19:19	北区同心1	中央区高麗橋4	¥ 1,600	○		25分	
21	19:31	19:44	福島区野田3	北新地本通り	¥ 1,600	○		12分	
22	19:52	20:05	福島区福島3	北新地上通り	¥ 1,200	○		8分	
23	20:14	20:19	西区土佐堀1	大阪駅前第3ビル	¥ 800			9分	
24	20:30	20:36	北区天神橋5	北区堂山町	¥ 800			11分	
25	20:57	21:11	北区本庄西2	北区曾根崎新地1	¥ 1,500	○		21分	
26	21:14	21:28	福島区福島1	北区堂山町	¥ 1,400	○		3分	
27	21:31	21:44	北区扇町1	淀川区東三国5	¥ 2,900			3分	経由有
28	22:37	22:48	豊中市西泉丘3	吹田市千里山西5	¥ 1,700	◎		53分	
29	0:06	0:20	北区中之島6	中央区南久宝寺町2	¥ 2,400	○		1時間 18分	
30	0:24	0:29	中央区博労町2	中央区千日前1	¥ 1,100			4分	
31	0:41	0:45	中央区 ミナミ⑤番乗り場	中央区安堂寺町2	¥ 700		10分	12分	
32	0:52	1:03	中央区安土町1	中央区日本橋1	¥ 2,100	○		7分	
33	1:09	1:15	中央区谷町6	中央区本町橋	¥ 1,100			6分	
34	1:22	1:29	北区西天満3	中央区谷町6	¥ 1,600			7分	
35	2:26	2:38	北区神山町	守口市大日町2	¥ 4,800			57分	
合計					¥ 63,750	実車率	38.4%	走行距離	310km

時間帯別集計				
時間帯	件数	売上		
Q1	~11:00	7	7	¥ 14,300
Q2	11:00~14:00	2	9	¥ 4,000
Q3	14:00~17:00	6	15	¥ 10,100
Q4	17:00~20:00	7	22	¥ 12,450
Q5	20:00~23:00	6	28	¥ 9,100
Q6	23:00~2:00	6	34	¥ 9,000
Q7	2:00~	1	35	¥ 4,800
7:30	~	3:15	19時間 45分	250時間 15分
				¥ 63,750

総合計				
合計	件数	割合	売上	割合
合計	35	100.0%	¥ 63,750	100.0%
流し	14	40.0%	¥ 21,900	34.4%
GO	17	48.6%	¥ 36,550	57.3%
DiDi	3	8.6%	¥ 4,600	7.2%
待機	1	2.9%	¥ 700	1.1%
他	0	0.0%	¥ -0	0.0%

割増前(~22:00)				
合計	件数	割合	売上	割合
合計	27	100.0%	¥ 48,250	100.0%
流し	10	37.0%	¥ 13,300	27.6%
GO	15	55.6%	¥ 32,050	66.4%
DiDi	2	7.4%	¥ 2,900	6.0%
待機	0	0.0%	¥ -0	0.0%
他	0	0.0%	¥ -0	0.0%

割増後(22:00~)				
合計	件数	割合	売上	割合
合計	8	100.0%	¥ 15,500	100.0%
流し	4	50.0%	¥ 8,600	55.5%
GO	2	25.0%	¥ 4,500	29.0%
DiDi	1	12.5%	¥ 1,700	11.0%
待機	1	12.5%	¥ 700	4.5%
他	0	0.0%	¥ -0	0.0%

時間帯別実車率		
時間帯	実車率	
Q1	~11:00	52.6%
Q2	11:00~14:00	15.3%
Q3	14:00~17:00	44.4%
Q4	17:00~20:00	61.6%
Q5	20:00~23:00	36.0%
Q6	23:00~2:00	26.1%
Q7	2:00~	17.9%



5月22日(水)☀️\*夜勤

No	乗車	降車	乗車地	降車地	売上	無線	待機時間	空車時間	備考
1	17:13	17:36	吹田市垂水町2	東淀川区淡路4	¥ 2,300	○		13分	
2	17:55	18:27	吹田市南金田2	豊中市永楽荘2	¥ 5,200	○		19分	
3	18:34	18:53	豊中市宮山町2	ホテルアイポリー	¥ 1,400	○		7分	
4	19:04	19:13	豊中市東豊中町6	北急桃山台駅	¥ 1,100	○		11分	
5	19:27	19:52	吹田市江坂町2	北新地スエヒロ前	¥ 3,800	○		14分	
6	20:01	20:18	西区土佐堀1	北新地上通り	¥ 1,100	○		9分	
7	20:25	20:30	北区堂島2	北区太融寺町	¥ 700			7分	
8	20:41	20:48	北区同心2	北新地上通り	¥ 1,300	○		11分	
9	21:02	21:10	福島区福島3	西区南堀江4	¥ 1,400			14分	
10	21:17	21:41	西区 京セラドーム大阪	阪急十三駅	¥ 3,500	○		7分	
11	21:53	21:58	淀川区十三本町3	淀川区十三本町1	¥ 800	○		12分	
合計					¥ 22,600	実車率	55.2%	走行距離	82km

時間帯別集計				
時間帯	件数	売上		
Q1 ~11:00	0	0	¥ -0	¥ -0
Q2 11:00~14:00	0	0	¥ -0	¥ -0
Q3 14:00~17:00	0	0	¥ -0	¥ -0
Q4 17:00~20:00	5	5	¥ 13,800	¥ 13,800
Q5 20:00~23:00	6	11	¥ 8,800	¥ 22,600
Q6 23:00~2:00	0	11	¥ -0	¥ 22,600
Q7 2:00~	0	11	¥ -0	¥ 22,600
17:00 ~ 22:20	25時間 5分		244時間 55分	
			¥ 86,350	

総合計					平均空車
合計	11	100.0%	¥ 22,600	100.0%	12分 49秒
流し	2	18.2%	¥ 2,100	9.3%	
GO	9	81.8%	¥ 20,500	90.7%	
DiDi	0	0.0%	¥ -0	0.0%	
待機	0	0.0%	¥ -0	0.0%	
他	0	0.0%	¥ -0	0.0%	

割増前(~22:00)				
合計	11	100.0%	¥ 22,600	100.0%
流し	2	18.2%	¥ 2,100	9.3%
GO	9	81.8%	¥ 20,500	90.7%
DiDi	0	0.0%	¥ -0	0.0%
待機	0	0.0%	¥ -0	0.0%
他	0	0.0%	¥ -0	0.0%

割増後(22:00~)				
合計	0	0.0%	¥ -0	0.0%
流し	0	0.0%	¥ -0	0.0%
GO	0	0.0%	¥ -0	0.0%
DiDi	0	0.0%	¥ -0	0.0%
待機	0	0.0%	¥ -0	0.0%
他	0	0.0%	¥ -0	0.0%

時間帯別実車率		
時間帯	実車率	
Q1 ~11:00	0.0%	
Q2 11:00~14:00	0.0%	
Q3 14:00~17:00	0.0%	
Q4 17:00~20:00	60.0%	
Q5 20:00~23:00	61.5%	
Q6 23:00~2:00	0.0%	
Q7 2:00~	0.0%	

5月24日(金)☀️\*夜勤

No	乗車	降車	乗車地	降車地	売上	無線	待機時間	空車時間	備考
1	17:17	17:53	吹田市垂水町1	北新地スエヒロ口前	¥ 4,200	○		12分	
2	18:02	18:19	福島区野田2	北新地上通り	¥ 1,700	○		9分	
3	18:23	18:42	北区梅田2	中之島中央公会堂	¥ 1,700	○		4分	
4	18:52	19:09	北区西天満3	京阪天満橋駅	¥ 1,400	○		10分	
5	19:16	19:31	北区天満橋3	北新地上通り	¥ 1,700	○		7分	
6	19:41	19:56	福島区福島3	中央区難波3	¥ 2,200	○		10分	
7	20:02	20:20	浪速区桜川1	北新地本通り	¥ 2,200	○		6分	
8	20:26	20:38	福島区福島3	北新地上通り	¥ 1,200	○		6分	
9	21:12	21:25	北区豊崎4	北新地スエヒロ口前	¥ 1,600	○		34分	
10	21:44	21:46	北区中津1	北区本庄西3	¥ 500			19分	
11	21:50	22:01	北区長柄西1	都島区高倉町3	¥ 1,300	○		4分	
12	22:03	22:19	旭区赤川3	北区兎我野町	¥ 2,500	◎		2分	
13	23:46	0:01	淀川区 JR新大阪駅乗り場	吹田市上山手町	¥ 4,200		20分	1時間 27分	
14	0:10	0:23	吹田市江坂町3	阪急曽根駅	¥ 2,100	○		9分	
15	0:52	1:01	吹田市豊津町	豊中市新千里南町3	¥ 2,200			29分	
16	1:13	1:17	豊中市本町6	豊中市向丘1	¥ 1,000			12分	
17	1:47	1:59	豊中市三国2	西淀川区野里2	¥ 2,400	◎		30分	
18	2:08	2:18	福島区玉川2	西区境川1	¥ 1,800			9分	
19	2:20	2:51	大正区三軒家東1	西宮市花園町	¥ 7,700	○		2分	
20	3:42	3:48	北区 北新地17番乗り場	北区万歳町	¥ 1,000		5分	51分	
21	4:01	4:29	北区同心2	豊中市豊南町西1	¥ 4,600	◎		13分	経由有
22	4:41	5:00	淀川区東三国2	淀川区十三東2	¥ 2,400	○		12分	
合計					¥ 51,600	実車率	46.1%	走行距離	201km

時間帯別集計				
時間帯	件数	売上		
Q1	~11:00	0	0	¥ -0
Q2	11:00~14:00	0	0	¥ -0
Q3	14:00~17:00	0	0	¥ -0
Q4	17:00~20:00	6	6	¥ 12,900
Q5	20:00~23:00	6	12	¥ 9,300
Q6	23:00~2:00	5	17	¥ 11,900
Q7	2:00~	5	22	¥ 17,500
17:00 ~ 5:25	37時間 30分	232時間 30分		¥ 137,950

平均空車 17分 57秒

総合計				
合計	22	100.0%	¥ 51,600	100.0%
流し	4	18.2%	¥ 5,500	10.7%
GO	13	59.1%	¥ 31,400	60.9%
DiDi	3	13.6%	¥ 9,500	18.4%
待機	2	9.1%	¥ 5,200	10.1%
他	0	0.0%	¥ -0	0.0%

割増前(~22:00)				
合計	11	100.0%	¥ 19,700	100.0%
流し	1	9.1%	¥ 500	2.5%
GO	10	90.9%	¥ 19,200	97.5%
DiDi	0	0.0%	¥ -0	0.0%
待機	0	0.0%	¥ -0	0.0%
他	0	0.0%	¥ -0	0.0%

割増後(22:00~)				
合計	11	100.0%	¥ 31,900	100.0%
流し	3	27.3%	¥ 5,000	15.7%
GO	3	27.3%	¥ 12,200	38.2%
DiDi	3	27.3%	¥ 9,500	29.8%
待機	2	18.2%	¥ 5,200	16.3%
他	0	0.0%	¥ -0	0.0%

時間帯別実車率		
時間帯	実車率	
Q1	~11:00	0.0%
Q2	11:00~14:00	0.0%
Q3	14:00~17:00	0.0%
Q4	17:00~20:00	68.0%
Q5	20:00~23:00	40.0%
Q6	23:00~2:00	29.4%
Q7	2:00~	47.5%

5月26日(日)☀️

No	乗車	降車	乗車地	降車地	売上	無線	待機時間	空車時間	備考
1	8:03	8:44	北区 アパホテル大阪梅田	住之江区泉1	¥ 6,000	○		23分	
2	9:53	10:02	淀川区新北野3	淀川区十三本町1	¥ 900	○		1時間 9分	
3	10:21	10:30	吹田市 地下鉄江坂駅	吹田市南吹田5	¥ 900	◎		19分	
4	10:58	11:16	豊中市豊南町西2	JR新大阪駅	¥ 2,000	○		28分	
5	11:55	12:07	吹田市山手町2	JR吹田駅	¥ 1,300	○		39分	
6	12:18	12:28	吹田市五月が丘西	万博記念公園	¥ 1,900	○		11分	
7	13:04	13:22	豊中市上野西4	阪急服部天神駅	¥ 2,300	◎		36分	
8	13:32	13:52	豊中市曽根東町	豊中市島江町1	¥ 2,200	○		10分	
9	14:14	14:23	淀川区野中南1	JR新大阪駅	¥ 1,200	○		22分	
10	14:56	15:39	淀川区 JR新大阪駅乗り場	西宮市苦楽園五番町	¥ 10,620		25分	33分	
11	17:13	17:21	豊中市西緑丘3	豊中市向丘1	¥ 900	○		1時間 34分	
12	17:32	17:46	豊中市宮山町4	豊中市緑丘4	¥ 1,100	○		11分	
13	18:00	18:29	豊中市刀根山元町	豊中市庄内西町2	¥ 4,300	○		14分	経由有
14	18:34	18:57	豊中市名神口3	地下鉄江坂駅	¥ 2,200	○		5分	待機有
15	18:58	19:02	吹田市 地下鉄江坂駅	吹田市江坂町4	¥ 600			1分	
16	19:06	19:34	豊中市 北急緑地公園駅	都島区善源寺町2	¥ 4,400	○		4分	
17	19:47	20:07	北区 グランキューブ大阪	JR新大阪駅	¥ 3,200	○		13分	
18	20:18	20:26	淀川区 JR新大阪駅乗り場	吹田市金田町	¥ 1,900		10分	11分	
19	20:27	20:41	吹田市広芝町	阪急庄内駅	¥ 1,500	◎		1分	
20	20:46	21:00	豊中市三和町1	大阪駅御堂筋口	¥ 2,800	○		5分	
21	21:18	21:32	北区 阪急三番街乗り場	都島区都島北通2	¥ 1,900		10分	18分	
22	21:39	22:31	城東区成育1	枚方市三栗1	¥ 9,480	○		7分	
23	23:14	23:32	吹田市青葉丘南	摂津市千里丘5	¥ 2,600	○		43分	
24	23:44	23:53	吹田市 阪急千里山駅	吹田市千里山松が丘	¥ 900	○		12分	
25	0:32	0:50	吹田市江坂町2	吹田市岸部南3	¥ 3,500	○		39分	
26	1:16	1:39	吹田市江の木町	JR西宮駅	¥ 8,600			26分	
合計					¥ 79,200	実車率	43.5%	走行距離	369km

時間帯別集計				
時間帯	件数	売上		
Q1	~11:00	4	4	¥ 9,800
Q2	11:00~14:00	4	8	¥ 7,700
Q3	14:00~17:00	2	10	¥ 11,820
Q4	17:00~20:00	7	17	¥ 16,700
Q5	20:00~23:00	5	22	¥ 17,580
Q6	23:00~2:00	4	26	¥ 15,600
Q7	2:00~	0	26	¥ -0

7:30	~	2:20	56時間 20分	213時間 40分
				¥ 217,150
				自腹高速 ¥390
				平均空車 24分 14秒

総合計				
合計	26	100.0%	¥ 79,200	100.0%
流し	2	7.7%	¥ 9,200	11.6%
GO	18	69.2%	¥ 50,880	64.2%
DiDi	3	11.5%	¥ 4,700	5.9%
待機	3	11.5%	¥ 14,420	18.2%
他	0	0.0%	¥ -0	0.0%

割増前(~22:00)				
合計	22	100.0%	¥ 63,600	100.0%
流し	1	4.5%	¥ 600	0.9%
GO	15	68.2%	¥ 43,880	69.0%
DiDi	3	13.6%	¥ 4,700	7.4%
待機	3	13.6%	¥ 14,420	22.7%
他	0	0.0%	¥ -0	0.0%

割増後(22:00~)				
合計	4	100.0%	¥ 15,600	100.0%
流し	1	25.0%	¥ 8,600	55.1%
GO	3	75.0%	¥ 7,000	44.9%
DiDi	0	0.0%	¥ -0	0.0%
待機	0	0.0%	¥ -0	0.0%
他	0	0.0%	¥ -0	0.0%

時間帯別実車率		
時間帯	実車率	
Q1	~11:00	35.6%
Q2	11:00~14:00	36.6%
Q3	14:00~17:00	28.9%
Q4	17:00~20:00	67.4%
Q5	20:00~23:00	59.0%
Q6	23:00~2:00	37.8%
Q7	2:00~	0.0%

5月28日(火)

No	乗車	降車	乗車地	降車地	売上	無線	待機時間	空車時間	備考
1	9:12	9:42	東淀川区豊新3	北区梅田3	¥ 3,600	○		2分	
2	9:47	10:11	福島区福島7	尼崎市長洲西通1	¥ 4,000	○		5分	
3	10:26	10:44	豊中市上津島3	吹田市豊津町	¥ 1,900	○		15分	
4	10:46	11:00	吹田市垂水町3	豊中市寺内1	¥ 1,500	○		2分	
5	11:18	11:39	豊中市東泉丘4	地下鉄江坂駅	¥ 2,300	○		18分	
6	11:47	11:53	吹田市 阪急豊津駅	JR吹田駅	¥ 800			8分	阪急千里線運休
7	11:54	12:05	吹田市山手町4	JR吹田駅	¥ 1,200	○		1分	
8	12:18	12:34	吹田市千里山東3	JR吹田駅	¥ 1,300	○		13分	
9	12:52	13:15	吹田市垂水町3	阪急山田駅	¥ 3,200	○		18分	
10	13:27	13:37	豊中市新千里北町2	北急千里中央駅	¥ 1,100	○		12分	
11	14:01	14:12	豊中市緑丘3	北急千里中央駅	¥ 1,100	◎		24分	
12	14:55	15:05	吹田市江坂町3	吹田市江の木町	¥ 900			43分	
13	15:06	15:27	吹田市江の木町	ホテルモントレ大阪	¥ 3,500	○		1分	
14	16:07	16:27	北区曾根崎2	都島区東野田町4	¥ 2,100	○		40分	
15	16:28	16:44	都島区中野町4	北区曾根崎新地1	¥ 1,800	○		1分	
16	17:18	17:23	豊中市少路2	豊中市春日町1	¥ 600	▲		34分	知人
17	17:32	17:59	豊中市刀根山2	箕面市西宿1	¥ 3,300	○		9分	
18	18:12	18:30	豊中市宮山町1	阪急豊中駅	¥ 1,500	○		13分	
19	18:33	18:43	豊中市本町1	豊中市上野東2	¥ 1,200	○		3分	
20	18:45	18:57	豊中市上野東2	吹田市竹見台4	¥ 1,800	○		2分	
21	19:03	19:30	豊中市新千里西町2	豊中市東泉丘	¥ 1,400	○		6分	経由・待機有
22	19:31	19:47	豊中市東豊中町6	豊中市東泉丘4	¥ 1,300	○		1分	
23	20:00	20:24	豊中市西泉丘1	豊中市本町3	¥ 1,700	◎		13分	
24	20:28	20:32	豊中市本町1	豊中市刀根山元町	¥ 700			4分	
25	20:44	20:56	豊中市西緑丘3	箕面市桜井3	¥ 1,200	○		12分	経由有
26	21:09	21:27	豊中市本町3	箕面市桜井2	¥ 2,300	○		13分	経由有
27	21:37	21:40	豊中市北緑丘1	豊中市少路2	¥ 700			10分	
28	21:45	21:59	豊中市少路2	伊丹市北伊丹5	¥ 2,600	○		5分	
29	23:09	23:19	豊中市曾根東町2	淀川区十八条3	¥ 2,500	○		1時間 10分	
30	23:27	23:39	淀川区三国本町2	中央区宗右衛門町	¥ 3,510			8分	
31	23:40	23:51	中央区難波1	天王寺区真法院町	¥ 1,800			1分	
32	0:01	0:21	天王寺区堂ヶ芝2	大阪駅前第2ビル	¥ 4,200	○		10分	
33	0:32	0:39	北区 北新地①番乗り場	JR野田駅	¥ 1,300		なし	11分	
34	0:44	0:55	福島区野田3	福島区大開4	¥ 1,700	○		5分	
35	1:07	1:21	福島区野田3	此花区高見1	¥ 1,400	○		12分	
36	1:28	1:59	福島区 阪神野田駅	近鉄長瀬駅	¥ 7,000			7分	
37	2:10	2:19	東大阪市下小阪2	東大阪市中小阪5	¥ 1,000	○		11分	
合計					¥ 75,010	実車率	51.9%	走行距離	281km

時間帯別集計					
時間帯	件数	売上			
Q1	~11:00	4	4	¥ 11,000	¥ 11,000
Q2	11:00~14:00	6	10	¥ 9,900	¥ 20,900
Q3	14:00~17:00	5	15	¥ 9,400	¥ 30,300
Q4	17:00~20:00	8	23	¥ 12,800	¥ 43,100
Q5	20:00~23:00	5	28	¥ 7,500	¥ 50,600
Q6	23:00~2:00	8	36	¥ 23,410	¥ 74,010
Q7	2:00~	1	37	¥ 1,000	¥ 75,010
9:00 ~ 3:30		74時間 50分		195時間 10分	
				¥ 292,160	
				自腹高速 ¥390	
				平均空車 14分 11秒	
総合計					
合計	37	100.0%	¥ 75,010	100.0%	
流し	7	18.9%	¥ 15,410	20.5%	
GO	26	70.3%	¥ 54,900	73.2%	
DiDi	2	5.4%	¥ 2,800	3.7%	
待機	1	2.7%	¥ 1,300	1.7%	
他	1	2.7%	¥ 600	0.8%	
割増前(~22:00)					
合計	28	100.0%	¥ 50,600	100.0%	
流し	4	14.3%	¥ 3,100	6.1%	
GO	21	75.0%	¥ 44,100	87.2%	
DiDi	2	7.1%	¥ 2,800	5.5%	
待機	0	0.0%	¥ - 0	0.0%	
他	1	3.6%	¥ 600	1.2%	
割増後(22:00~)					
合計	9	100.0%	¥ 24,410	100.0%	
流し	3	33.3%	¥ 12,310	50.4%	
GO	5	55.6%	¥ 10,800	44.2%	
DiDi	0	0.0%	¥ - 0	0.0%	
待機	1	11.1%	¥ 1,300	5.3%	
他	0	0.0%	¥ - 0	0.0%	
時間帯別実車率					
時間帯	実車率				
Q1	~11:00	78.2%			
Q2	11:00~14:00	48.3%			
Q3	14:00~17:00	43.3%			
Q4	17:00~20:00	68.1%			
Q5	20:00~23:00	32.7%			
Q6	23:00~2:00	64.4%			
Q7	2:00~	11.1%			



5月30日(木) ☁️ → 🌧️

No	乗車	降車	乗車地	降車地	売上	無線	待機時間	空車時間	備考
1	8:27	8:40	吹田市 JR吹田駅	国立循環器病センター	¥ 1,500	○		11分	JR京都線遅延
2	9:15	9:24	豊中市上新田2	豊中市上新田2	¥ 800	○		35分	
3	9:27	9:40	豊中市上新田2	大阪大学医学部附属病院	¥ 2,400	○		3分	
4	11:42	11:58	吹田市豊津町	淀川区西三国2	¥ 1,700	○		2時間 2分	
5	12:45	12:58	吹田市垂水町1	さわ病院	¥ 1,700	○		47分	
6	13:05	13:12	豊中市西泉丘1	北急桃山台駅	¥ 1,000	○		7分	
7	13:43	14:06	豊中市北緑丘1	阪急豊中駅	¥ 2,600	○		31分	
8	14:37	14:53	豊中市上野東3	市立豊中病院	¥ 1,500	○		31分	
9	15:57	16:08	吹田市江坂町2	アパホテル新大阪駅タワー	¥ 1,800			1時間 4分	
10	16:09	16:24	淀川区西中島5	北新地スエヒロ前	¥ 2,500	○		1分	
11	16:36	16:59	北区 日本ペイント	ホテルロイヤルクラシック大阪	¥ 3,300	○		12分	
12	17:02	17:14	浪速区幸町1	木津市場	¥ 1,400	○		3分	
13	17:38	17:59	中央区徳井町2	中央区難波4	¥ 2,200	○		24分	
14	18:33	18:53	北区 ウェスティンホテル大阪	心斎橋PARCO	¥ 2,700	○		34分	
15	19:06	19:17	中央区上町1	天王寺区小橋町	¥ 1,100	○		13分	
16	19:17	19:29	天王寺区小橋町	スイスホテル南海大阪	¥ 1,600			0分	
17	19:36	19:45	浪速区桜川2	西区北堀江1	¥ 1,000	○		7分	
18	19:50	20:08	中央区南久宝寺町4	北新地上通り	¥ 1,600	○		5分	
19	20:23	20:58	福島区福島1	大東市赤井3	¥ 5,500			15分	
20	21:04	21:12	東大阪市 JR鴻池新田駅	東大阪市新庄西	¥ 1,000	○		6分	
21	21:34	21:44	鶴見区鶴見4	城東区諏訪3	¥ 1,600	○		22分	
22	22:01	22:19	中央区大手前1	阿倍野区阿倍野筋5	¥ 3,600	○		17分	
23	23:07	23:17	中央区島之内1	北区神山町	¥ 1,800			48分	
24	23:29	23:42	北区中津6	東淀川区東中島1	¥ 2,900	○		12分	
25	0:00	0:18	豊中市服部元町1	伊丹市南本町4	¥ 3,500	○		18分	
26	0:34	0:46	豊中市本町3	豊中市宮山町2	¥ 1,500	○		16分	
27	1:12	1:22	豊中市服部元町1	豊中市岡町北3	¥ 1,600	◎		26分	
28	1:42	1:53	豊中市北条町2	豊中市熊野町1	¥ 1,700	○		20分	
29	2:08	2:12	豊中市本町7	豊中市上野西2	¥ 900	◎		15分	
30	2:38	2:46	吹田市垂水町3	吹田市豊津町	¥ 1,100	○		26分	
31	2:51	2:57	吹田市江坂町1	阪急豊津駅	¥ 1,200			5分	
合計					¥ 60,300	実車率	37.5%	走行距離	287km

時間帯別集計				
時間帯	件数	売上		
Q1	~11:00	3	3	¥ 4,700
Q2	11:00~14:00	4	7	¥ 7,000
Q3	14:00~17:00	4	11	¥ 9,100
Q4	17:00~20:00	7	18	¥ 11,600
Q5	20:00~23:00	4	22	¥ 11,700
Q6	23:00~2:00	6	28	¥ 13,000
Q7	2:00~	3	31	¥ 3,200

8:00 ~ 3:15 94時間 5分 175時間 55分  
 ¥ 352,460  
 自腹高速 ¥390  
 平均空車 22分 50秒

総合計				
合計	31	100.0%	¥ 60,300	100.0%
流し	5	16.1%	¥ 11,900	19.7%
GO	24	77.4%	¥ 45,900	76.1%
DiDi	2	6.5%	¥ 2,500	4.1%
待機	0	0.0%	¥ - 0	0.0%
他	0	0.0%	¥ - 0	0.0%

割増前(~22:00)				
合計	21	100.0%	¥ 40,500	100.0%
流し	3	14.3%	¥ 8,900	22.0%
GO	18	85.7%	¥ 31,600	78.0%
DiDi	0	0.0%	¥ - 0	0.0%
待機	0	0.0%	¥ - 0	0.0%
他	0	0.0%	¥ - 0	0.0%

割増後(22:00~)				
合計	10	100.0%	¥ 19,800	100.0%
流し	2	20.0%	¥ 3,000	15.2%
GO	6	60.0%	¥ 14,300	72.2%
DiDi	2	20.0%	¥ 2,500	12.6%
待機	0	0.0%	¥ - 0	0.0%
他	0	0.0%	¥ - 0	0.0%

時間帯別実車率		
時間帯	実車率	
Q1	~11:00	21.3%
Q2	11:00~14:00	31.7%
Q3	14:00~17:00	37.4%
Q4	17:00~20:00	54.8%
Q5	20:00~23:00	41.3%
Q6	23:00~2:00	41.1%
Q7	2:00~	26.1%



6月1日(土)☀️

No	乗車	降車	乗車地	降車地	売上	無線	待機時間	空車時間	備考
1	8:41	8:58	東淀川区豊新2	大阪天満宮	¥ 3,200	○		7分	
2	9:02	9:14	北区 帝国ホテル	北区南扇町	¥ 1,100	○		4分	
3	10:18	10:32	福島区福島6	伊丹空港	¥ 5,100			1時間 4分	
4	10:37	10:50	豊中市蛍池東町4	池田市緑丘2	¥ 1,800	○		5分	
5	11:19	11:30	豊中市宮山町4	豊中市西緑丘1	¥ 1,300	○		29分	
6	11:31	11:53	豊中市向丘3	服部緑地	¥ 2,600	○		1分	
7	12:10	12:24	豊中市春日町3	北急千里中央駅	¥ 1,800	○		17分	
8	12:29	13:15	豊中市上新田1	伊丹市岩屋1	¥ 6,300	○		5分	経由有
9	13:56	14:13	豊中市桜の町6	豊中市清風荘1	¥ 1,600	○		41分	
10	14:35	14:49	豊中市緑丘4	吹田市竹見台4	¥ 2,000	○		22分	
11	15:27	15:39	豊中市緑丘4	大阪モノレール千里中央駅	¥ 1,500	○		38分	
12	15:41	15:52	豊中市新千里東町1	豊中市緑丘2	¥ 1,200	○		2分	
13	15:54	16:07	豊中市北緑丘1	北急千里中央駅	¥ 1,600	○		2分	
14	16:10	16:27	豊中市東豊中町6	北急桃山台駅	¥ 1,200	◎		3分	
15	16:55	17:09	吹田市春日1	吹田市佐竹台1	¥ 1,100	○		28分	
16	17:13	17:30	吹田市佐竹台4	阪急千里山駅	¥ 1,600	○		4分	
17	17:37	17:51	吹田市垂水町1	吹田市江坂町1	¥ 1,000	○		7分	
18	17:52	18:07	吹田市泉町5	地下鉄江坂駅	¥ 1,200	○		1分	
19	18:19	18:34	吹田市豊津町	吹田市江坂町5	¥ 1,100	○		12分	
20	19:02	19:18	豊中市上野西1	東横イン大阪伊丹空港	¥ 2,100	○		28分	
21	19:33	19:44	豊中市曾根東町5	豊中市本町1	¥ 1,400	◎		15分	
22	19:48	20:11	豊中市熊野町1	阪急石橋阪大前駅	¥ 2,600	○		4分	
23	20:47	20:51	豊中市上野東2	豊中市本町7	¥ 900	○		36分	
24	21:10	21:20	豊中市上野東2	北急桃山台駅	¥ 1,300	○		19分	
25	21:58	22:13	吹田市江坂町1	吹田市高浜町	¥ 2,400	○		38分	
26	22:58	23:22	吹田市桃山台4	吹田市芳野町	¥ 3,000	◎		45分	
27	23:47	23:55	淀川区三国本町1	東横イン新大阪中央口	¥ 1,400	○		25分	
28	0:19	0:30	東淀川区東中島1	淀川区西中島3	¥ 1,200	○		24分	経由・待機有
29	0:33	0:46	淀川区十三東1	JR塚本駅	¥ 1,400	○		3分	
30	0:52	1:02	淀川区十三本町1	北区西天満4	¥ 1,900			6分	
31	1:41	2:03	福島区福島7	箕面市船場西1	¥ 7,400			39分	
32	2:21	2:25	豊中市本町7	豊中市東豊中町4	¥ 1,100			18分	
33	2:40	3:16	豊中市曾根東町2	川西市清和台西5	¥ 7,600	○		15分	
34	3:59	4:13	豊中市山ノ上町	伊丹市桜ヶ丘1	¥ 2,500	○		43分	
35	4:28	4:44	豊中市服部本町2	北急千里中央駅	¥ 3,900			15分	
合計					¥ 80,400	実車率	44.2%	走行距離	346km

時間帯別集計					
時間帯	件数	売上			
Q1	~11:00	4	4	¥ 11,200	¥ 11,200
Q2	11:00~14:00	5	9	¥ 13,600	¥ 24,800
Q3	14:00~17:00	6	15	¥ 8,600	¥ 33,400
Q4	17:00~20:00	7	22	¥ 11,000	¥ 44,400
Q5	20:00~23:00	4	26	¥ 7,600	¥ 52,000
Q6	23:00~2:00	5	31	¥ 13,300	¥ 65,300
Q7	2:00~	4	35	¥ 15,100	¥ 80,400

8:30 ~ 5:10 114時間 45分 155時間 15分  
 ¥ 432,860  
 自腹高速 ¥390  
 平均空車 19分 38秒

総合計				
合計	35	100.0%	¥ 80,400	100.0%
流し	5	14.3%	¥ 19,400	24.1%
GO	27	77.1%	¥ 55,400	68.9%
DiDi	3	8.6%	¥ 5,600	7.0%
待機	0	0.0%	¥ - 0	0.0%
他	0	0.0%	¥ - 0	0.0%

割増前(~22:00)				
合計	25	100.0%	¥ 49,000	100.0%
流し	1	4.0%	¥ 5,100	10.4%
GO	22	88.0%	¥ 41,300	84.3%
DiDi	2	8.0%	¥ 2,600	5.3%
待機	0	0.0%	¥ - 0	0.0%
他	0	0.0%	¥ - 0	0.0%

割増後(22:00~)				
合計	10	100.0%	¥ 31,400	100.0%
流し	4	40.0%	¥ 14,300	45.5%
GO	5	50.0%	¥ 14,100	44.9%
DiDi	1	10.0%	¥ 3,000	9.6%
待機	0	0.0%	¥ - 0	0.0%
他	0	0.0%	¥ - 0	0.0%

時間帯別実車率		
時間帯	実車率	
Q1	~11:00	38.4%
Q2	11:00~14:00	57.0%
Q3	14:00~17:00	46.0%
Q4	17:00~20:00	61.0%
Q5	20:00~23:00	27.7%
Q6	23:00~2:00	39.8%
Q7	2:00~	38.3%

6月4日(火)☀️

No	乗車	降車	乗車地	降車地	売上	無線	待機時間	空車時間	備考
1	8:13	8:31	吹田市垂水町3	JR新大阪駅	¥ 2,200	○		31分	
2	8:53	9:03	淀川区 JR新大阪駅乗り場	淀川区木川東2	¥ 900		20分	22分	
3	9:57	10:07	吹田市南金田2	地下鉄江坂駅	¥ 1,000			54分	経由有
4	10:39	11:05	淀川区三国本町1	浪速区難波中1	¥ 4,200	○		32分	
5	11:26	11:36	西区立売堀1	中央区南船場3	¥ 1,100	○		21分	
6	11:37	11:50	中央区南船場3	浪速区恵美須東1	¥ 1,800			1分	
7	11:59	12:10	浪速区桜川2	中央区伏見町4	¥ 1,600			9分	
8	12:12	12:22	中央区伏見町3	中央区徳井町1	¥ 1,000			2分	
9	13:07	13:14	福島区福島6	ヒルトン大阪	¥ 800			45分	
10	13:31	13:50	北区天満橋1	吹田市豊津町	¥ 3,700	◎		17分	
11	13:56	14:04	豊中市寺内2	吹田市垂水町1	¥ 1,170			6分	
12	15:27	15:46	豊中市中桜塚2	豊中市清風荘2	¥ 2,300	○		1時間 23分	
13	15:47	16:05	豊中市 市立豊中病院	阪急豊中駅	¥ 1,300	○		1分	
14	16:14	16:25	豊中市桜の町2	阪急豊中駅	¥ 1,100	◎		9分	
15	16:44	17:12	吹田市垂水町3	豊中市少路2	¥ 3,500	◎		19分	
16	17:28	17:42	豊中市向丘2	北急千里中央駅	¥ 1,800	○		16分	
17	18:01	18:21	豊中市少路2	吹田市垂水町1	¥ 3,700	◎		19分	
18	18:57	19:02	吹田市江坂町1	吹田市円山町	¥ 700			36分	
19	19:25	19:39	吹田市南吹田5	淀川区西中島4	¥ 2,000	◎		23分	
20	19:42	19:49	淀川区西中島6	淀川区西中島3	¥ 800	○		3分	
21	20:03	20:08	淀川区西宮原1	淀川区西中島3	¥ 800			14分	
22	20:12	20:32	淀川区西中島3	北新地上通り	¥ 2,400	◎		4分	
23	20:40	20:46	北区曽根崎新地2	福島区吉野2	¥ 1,100			8分	
24	20:50	21:02	福島区玉川4	大阪駅前第3ビル	¥ 1,500	○		4分	
25	21:19	21:36	北区天神西町	旭区生江2	¥ 2,500			17分	経由有
26	21:42	22:00	旭区生江3	北区芝田1	¥ 2,500	○		6分	
27	22:10	22:14	北区中津5	大阪駅御堂筋口	¥ 800			10分	
28	22:24	22:30	福島区福島6	大阪駅前第2ビル	¥ 1,000			10分	
合計					¥ 49,270	実車率	40.4%	走行距離	223km

時間帯別集計					
時間帯	件数	売上			
Q1	~11:00	4	4	¥ 8,300	¥ 8,300
Q2	11:00~14:00	7	11	¥ 11,170	¥ 19,470
Q3	14:00~17:00	4	15	¥ 8,200	¥ 27,670
Q4	17:00~20:00	5	20	¥ 9,000	¥ 36,670
Q5	20:00~23:00	8	28	¥ 12,600	¥ 49,270
Q6	23:00~2:00	0	28	¥ -0	¥ 49,270
Q7	2:00~	0	28	¥ -0	¥ 49,270
7:30	~	22:55	130時間 10分	139時間 50分	¥ 482,130
自腹高速 ¥390					
平均空車 19分 15秒					
総合計					
合計	28	100.0%	¥ 49,270	100.0%	
流し	12	42.9%	¥ 14,270	29.0%	
GO	9	32.1%	¥ 17,700	35.9%	
DiDi	6	21.4%	¥ 16,400	33.3%	
待機	1	3.6%	¥ 900	1.8%	
他	0	0.0%	¥ -0	0.0%	
割増前(~22:00)					
合計	26	100.0%	¥ 47,470	100.0%	
流し	10	38.5%	¥ 12,470	26.3%	
GO	9	34.6%	¥ 17,700	37.3%	
DiDi	6	23.1%	¥ 16,400	34.5%	
待機	1	3.8%	¥ 900	1.9%	
他	0	0.0%	¥ -0	0.0%	
割増後(22:00~)					
合計	2	100.0%	¥ 1,800	100.0%	
流し	2	100.0%	¥ 1,800	100.0%	
GO	0	0.0%	¥ -0	0.0%	
DiDi	0	0.0%	¥ -0	0.0%	
待機	0	0.0%	¥ -0	0.0%	
他	0	0.0%	¥ -0	0.0%	
時間帯別実車率					
時間帯	実車率				
Q1	~11:00	31.5%			
Q2	11:00~14:00	43.6%			
Q3	14:00~17:00	40.4%			
Q4	17:00~20:00	35.7%			
Q5	20:00~23:00	52.7%			
Q6	23:00~2:00	0.0%			
Q7	2:00~	0.0%			

6月6日(木)

No	乗車	降車	乗車地	降車地	売上	無線	待機時間	空車時間	備考
1	7:57	8:34	吹田市寿町2	中央区南船場1	¥ 5,000	○		7分	
2	8:39	8:51	中央区安堂寺町2	中央区平野町2	¥ 1,400	○		5分	
3	9:02	9:07	北区天神橋6	北区茶屋町	¥ 700			11分	
4	9:44	9:49	中央区 京阪天満橋駅	JR京橋駅	¥ 900			37分	京阪電車運休
5	9:56	10:22	都島区東野田町2	門真市速水町	¥ 3,900			7分	京阪電車運休
6	10:50	11:01	門真市 京阪門真市駅	門真市速水町	¥ 1,200	○		28分	京阪電車遅延
7	11:08	11:25	門真市 京阪門真市駅	守口市小春町	¥ 2,000	○		7分	京阪電車遅延
8	12:14	12:26	豊中市新千里南町2	豊中市上新田2	¥ 1,200	◎		49分	
9	12:27	12:40	豊中市上新田4	大阪モノレール千里中央駅	¥ 1,200	○		1分	
10	12:51	13:05	豊中市春日町1	箕面市稲1	¥ 1,600	○		11分	
11	14:02	14:20	豊中市千里園3	豊中市西泉丘2	¥ 2,300	○		57分	
12	14:28	14:46	豊中市新千里南町2	伊丹空港	¥ 3,500	○		8分	
13	14:58	15:20	豊中市走井2	阪急豊中駅	¥ 1,400	○		12分	
14	17:06	17:18	淀川区宮原1	北区芝田1	¥ 2,100	○		1時間 46分	
15	17:22	17:29	北区茶屋町	JR新大阪駅	¥ 1,500			4分	
16	17:34	17:58	淀川区宮原1	中央区大手通2	¥ 3,200	○		5分	
17	18:06	18:21	北区天満1	中央区東心斎橋1	¥ 1,900	○		8分	
18	18:23	18:34	中央区東心斎橋1	北新地スエヒロ前	¥ 1,700			2分	
19	18:38	18:49	福島区福島1	福島区鷺洲5	¥ 1,300	○		4分	
20	18:51	19:07	福島区鷺洲5	北新地船大工通り	¥ 1,700	○		2分	
21	19:25	19:33	西区土佐堀2	北新地本通り	¥ 1,100			18分	
22	19:48	19:55	北区中之島3	JR新大阪駅	¥ 2,000			15分	
23	20:44	20:47	淀川区新高1	阪急十三駅	¥ 700			49分	
24	20:49	20:56	淀川区 阪急十三駅乗り場(南向き)	北区曾根崎新地1	¥ 1,500		1分	2分	先頭
25	21:07	21:19	福島区福島2	中央区南船場3	¥ 1,700			11分	
26	21:27	21:36	中央区久太郎町3	堂島アバンザ	¥ 1,200			8分	
27	21:41	21:54	北区兎我野町	西区立売堀1	¥ 1,900	○		5分	
28	22:07	22:29	福島区福島7	吹田市垂水町1	¥ 5,100	◎		13分	
29	22:36	22:51	豊中市 北急緑地公園駅	吹田市垂水町2	¥ 2,000	◎		7分	
30	23:54	0:39	淀川キリスト教病院	神戸市灘区桜ヶ丘町	¥ 13,710	○		1時間 3分	
合計					¥ 70,610	実車率	40.8%	走行距離	303km

時間帯別集計				
時間帯	件数	売上		
Q1	~11:00	6	6	¥ 13,100
Q2	11:00~14:00	4	10	¥ 6,000
Q3	14:00~17:00	3	13	¥ 7,200
Q4	17:00~20:00	9	22	¥ 16,500
Q5	20:00~23:00	7	29	¥ 14,100
Q6	23:00~2:00	1	30	¥ 13,710
Q7	2:00~	0	30	¥ -0

7:30 ~ 2:10 148時間 50分 121時間 10分  
 ¥ 552,740  
 自腹高速 ¥390  
 平均空車 21分 36秒

総合計				
合計	30	100.0%	¥ 70,610	100.0%
流し	10	33.3%	¥ 15,400	21.8%
GO	16	53.3%	¥ 45,410	64.3%
DiDi	3	10.0%	¥ 8,300	11.8%
待機	1	3.3%	¥ 1,500	2.1%
他	0	0.0%	¥ -0	0.0%

割増前(~22:00)				
合計	27	100.0%	¥ 49,800	100.0%
流し	10	37.0%	¥ 15,400	30.9%
GO	15	55.6%	¥ 31,700	63.7%
DiDi	1	3.7%	¥ 1,200	2.4%
待機	1	3.7%	¥ 1,500	3.0%
他	0	0.0%	¥ -0	0.0%

割増後(22:00~)				
合計	3	100.0%	¥ 20,810	100.0%
流し	0	0.0%	¥ -0	0.0%
GO	1	33.3%	¥ 13,710	65.9%
DiDi	2	66.7%	¥ 7,100	34.1%
待機	0	0.0%	¥ -0	0.0%
他	0	0.0%	¥ -0	0.0%

時間帯別実車率		
時間帯	実車率	
Q1	~11:00	50.3%
Q2	11:00~14:00	31.3%
Q3	14:00~17:00	32.2%
Q4	17:00~20:00	61.7%
Q5	20:00~23:00	45.0%
Q6	23:00~2:00	22.2%
Q7	2:00~	0.0%



6月8日(土) ☀️ → 🌧️

No	乗車	降車	乗車地	降車地	売上	無線	待機時間	空車時間	備考
1	8:00	8:24	淀川区野中南2	豊中市原田中1	¥ 3,300	◎		22分	
2	8:28	8:51	豊中市服部寿町3	東淀川区大隅1	¥ 3,600	○		4分	
3	8:57	9:39	東淀川区上新庄2	中央区玉造2	¥ 5,400	○		6分	行先変更
4	10:19	10:38	北区西天満6	南海なんば駅	¥ 2,200			40分	
5	10:49	11:02	浪速区桜川2	Zeppなんば	¥ 1,600	○		11分	
6	11:04	11:11	浪速区敷津西1	ビックカメラ	¥ 900			2分	
7	11:14	11:28	中央区谷町8	西区北堀江4	¥ 1,900			3分	
8	12:16	12:24	北区中崎1	大阪駅御堂筋口	¥ 800			48分	
9	12:24	12:28	北区 大阪駅御堂筋口	北区中津1	¥ 600			0分	
10	12:37	12:40	北区本庄東2	北区豊崎1	¥ 500			9分	
11	12:46	12:49	北区豊崎3	北区茶屋町	¥ 500			6分	
12	12:57	13:06	北区茶屋町	北区本庄西3	¥ 1,000			8分	
13	13:15	13:24	北区芝田1	淀川区西宮原2	¥ 1,800			9分	
14	13:29	13:42	淀川区三国本町2	淀川区東三国6	¥ 1,400	○		5分	
15	13:45	14:01	吹田市広芝町	淀川区新北野1	¥ 2,600	○		3分	
16	14:45	15:08	東淀川区淡路4	淀川区新高3	¥ 2,100	◎		44分	
17	15:22	15:28	豊中市稲津町1	豊中市曾根東町2	¥ 1,000			14分	
18	15:54	16:04	豊中市少路2	阪急豊中駅	¥ 1,300			26分	
19	16:13	16:38	豊中市夕日丘1	JR吹田駅	¥ 3,500	○		9分	
20	16:45	17:08	吹田市岸部新町	吹田市泉町4	¥ 1,900	○		7分	
21	17:11	17:26	吹田市片山町2	吹田市南金田2	¥ 1,600	○		3分	
22	17:41	17:54	吹田市南金田2	北区堂山町	¥ 3,000			15分	
23	17:55	18:17	北区神山町	通天閣	¥ 3,200			1分	
24	18:26	18:32	天王寺区生玉寺町	中央区千日前2	¥ 900			9分	
25	18:40	18:54	西区立売堀2	中央区東心斎橋2	¥ 1,400	○		8分	
26	19:09	19:13	中央区天満橋京町	北区天神橋2	¥ 900			15分	
27	19:19	19:35	北区同心2	中央区西心斎橋2	¥ 2,500			6分	
28	19:41	19:50	西区新町1	中央区心斎橋筋2	¥ 1,000	○		6分	
29	19:51	20:10	中央区心斎橋筋2	北新地上通り	¥ 2,100			1分	
30	20:14	20:25	北区曾根崎新地2	西区九条1	¥ 1,800			4分	
31	20:43	21:01	此花区四貫島1	パークフロントホテル	¥ 2,100	○		18分	
32	21:16	21:25	此花区春日出中2	此花区西九条3	¥ 1,200	○		15分	
33	21:28	21:51	此花区高見1	北区万歳町	¥ 2,600	○		3分	
34	22:09	22:30	北区東天満2	中央区心斎橋筋1	¥ 2,400	○		18分	
35	22:38	22:43	西区新町1	ANAクラウンプラザホテル	¥ 1,200			8分	
36	22:55	23:01	福島区福島4	此花区西九条1	¥ 1,200			12分	
37	23:21	23:30	西淀川区柏里3	西淀川区野里1	¥ 1,000	○		20分	
38	0:05	0:12	吹田市江の木町	吹田市江坂町5	¥ 1,300	○		35分	
39	0:16	0:34	吹田市江坂町1	中央区内淡路町1	¥ 4,700			4分	
40	0:39	0:55	中央区東高麗橋	堺市堺区七道東町	¥ 6,600			5分	
合計					¥ 80,600	実車率	52.0%	走行距離	290km

時間帯別集計				
時間帯	件数	売上		
Q1	~11:00	5 5	¥ 16,100	¥ 16,100
Q2	11:00~14:00	10 15	¥ 12,000	¥ 28,100
Q3	14:00~17:00	5 20	¥ 9,800	¥ 37,900
Q4	17:00~20:00	9 29	¥ 16,600	¥ 54,500
Q5	20:00~23:00	7 36	¥ 12,500	¥ 67,000
Q6	23:00~2:00	4 40	¥ 13,600	¥ 80,600
Q7	2:00~	0 40	¥ -0	¥ 80,600
7:30	~	1:50	167時間 10分	102時間 50分
				¥ 633,340
				自腹高速 ¥970
				平均空車 12分 3秒
総合計				
合計	40	100.0%	¥ 80,600	100.0%
流し	22	55.0%	¥ 40,600	50.4%
GO	16	40.0%	¥ 34,600	42.9%
DiDi	2	5.0%	¥ 5,400	6.7%
待機	0	0.0%	¥ -0	0.0%
他	0	0.0%	¥ -0	0.0%
割増前(~22:00)				
合計	33	100.0%	¥ 62,200	100.0%
流し	18	54.5%	¥ 26,900	43.2%
GO	13	39.4%	¥ 29,900	48.1%
DiDi	2	6.1%	¥ 5,400	8.7%
待機	0	0.0%	¥ -0	0.0%
他	0	0.0%	¥ -0	0.0%
割増後(22:00~)				
合計	7	100.0%	¥ 18,400	100.0%
流し	4	57.1%	¥ 13,700	74.5%
GO	3	42.9%	¥ 4,700	25.5%
DiDi	0	0.0%	¥ -0	0.0%
待機	0	0.0%	¥ -0	0.0%
他	0	0.0%	¥ -0	0.0%
時間帯別実車率				
時間帯	実車率			
Q1	~11:00	59.3%		
Q2	11:00~14:00	48.0%		
Q3	14:00~17:00	46.5%		
Q4	17:00~20:00	64.8%		
Q5	20:00~23:00	54.4%		
Q6	23:00~2:00	38.2%		
Q7	2:00~	0.0%		

6月10日(月)☀

No	乗車	降車	乗車地	降車地	売上	無線	待機時間	空車時間	備考
1	7:54	8:06	東淀川区菅原7	JR新大阪駅	¥ 1,700	○		4分	
2	8:12	8:27	吹田市 JR南吹田駅	淀川区西宮原1	¥ 1,800	◎		6分	
3	8:47	9:18	淀川区 JR新大阪駅乗り場	川西市小花2	¥ 7,000		10分	20分	
4	9:57	10:08	豊中市春日町4	阪急豊中駅	¥ 1,400			39分	
5	10:09	10:27	豊中市玉井町3	豊中市新千里東町1	¥ 2,900	○		1分	
6	10:54	11:02	豊中市長興寺北3	北急緑地公園駅	¥ 1,300	○		27分	
7	11:34	11:45	豊中市東豊中町5	豊中市役所	¥ 1,400	◎		32分	
8	11:54	12:01	豊中市中桜塚1	豊中市走井1	¥ 1,100	○		9分	
9	12:15	12:30	豊中市西泉丘1	吹田市豊津町	¥ 2,000	◎		14分	
10	12:42	12:51	吹田市垂水町1	吹田市江の木町	¥ 1,100	○		12分	
11	14:04	14:13	東淀川区豊里1	東淀川区東淡路4	¥ 1,300	○		1時間 13分	
12	14:16	14:24	東淀川区菅原5	東淀川区菅原3	¥ 900	○		3分	
13	15:00	15:43	東淀川区小松1	東成区玉津3	¥ 5,800	○		36分	
14	15:50	16:08	東成区大今里2	中央区道頓堀1	¥ 2,300	○		7分	
15	16:38	16:56	西区土佐堀1	JR新大阪駅	¥ 2,500			30分	
16	17:22	17:44	吹田市 吹田市役所	吹田市岸部南1	¥ 2,700	○		26分	
17	17:56	18:17	吹田市千里丘西	豊中市上新田3	¥ 2,900	○		12分	
18	18:20	18:27	豊中市上新田2	豊中市新千里東町1	¥ 900			3分	
19	19:11	19:29	吹田市垂水町1	東淀川区豊新3	¥ 2,500	○		44分	
20	19:38	19:59	吹田市泉町1	淀川区西中島3	¥ 2,500	○		9分	
21	20:00	20:14	淀川区柴島1	北区曽根崎新地1	¥ 2,000	○		1分	
22	20:18	20:25	福島区福島5	北区曽根崎2	¥ 1,200	○		4分	
23	20:26	20:46	北区曽根崎2	豊中市本町1	¥ 4,900			1分	
24	21:07	21:24	豊中市柴原町1	豊中市東豊中町5	¥ 1,700	○		21分	
25	23:01	23:16	淀川区 からくさホテルグランデ新大阪タワー	豊中市新千里西町1	¥ 4,900	○		97分	
26	23:16	23:20	豊中市新千里西町1	豊中市北緑丘3	¥ 800			0分	
27	0:01	0:18	吹田市豊津町	吹田市津雲台4	¥ 3,700	○		41分	
28	0:23	0:36	吹田市 阪急北千里駅	箕面市粟生外院1	¥ 1,800	○		5分	
合計					¥ 67,000	実車率	41.6%	走行距離	298km

時間帯別集計				
時間帯	件数	売上		
Q1	~11:00	6	6	¥ 16,100
Q2	11:00~14:00	4	10	¥ 5,600
Q3	14:00~17:00	5	15	¥ 12,800
Q4	17:00~20:00	6	21	¥ 13,500
Q5	20:00~23:00	3	24	¥ 7,800
Q6	23:00~2:00	4	28	¥ 11,200
Q7	2:00~	0	28	¥ -0

7:30 ~ 1:35 185時間 15分 84時間 45分  
 ¥ 700,340  
 自腹高速 ¥970  
 平均空車 21分 32秒

総合計				
合計	28	100.0%	¥ 67,000	100.0%
流し	5	17.9%	¥ 10,500	15.7%
GO	19	67.9%	¥ 44,300	66.1%
DiDi	3	10.7%	¥ 5,200	7.8%
待機	1	3.6%	¥ 7,000	10.4%
他	0	0.0%	¥ -0	0.0%

割増前(~22:00)				
合計	24	100.0%	¥ 55,800	100.0%
流し	4	16.7%	¥ 9,700	17.4%
GO	16	66.7%	¥ 33,900	60.8%
DiDi	3	12.5%	¥ 5,200	9.3%
待機	1	4.2%	¥ 7,000	12.5%
他	0	0.0%	¥ -0	0.0%

割増後(22:00~)				
合計	4	100.0%	¥ 11,200	100.0%
流し	1	25.0%	¥ 800	7.1%
GO	3	75.0%	¥ 10,400	92.9%
DiDi	0	0.0%	¥ -0	0.0%
待機	0	0.0%	¥ -0	0.0%
他	0	0.0%	¥ -0	0.0%

時間帯別実車率		
時間帯	実車率	
Q1	~11:00	49.5%
Q2	11:00~14:00	23.6%
Q3	14:00~17:00	56.5%
Q4	17:00~20:00	50.0%
Q5	20:00~23:00	26.5%
Q6	23:00~2:00	40.2%
Q7	2:00~	0.0%

6月12日(水)☀️\*夜勤

No	乗車	降車	乗車地	降車地	売上	無線	待機時間	空車時間	備考
1	17:10	17:23	東淀川区下新庄3	吹田市南吹田3	¥ 1,900			4分	経由・待機有
2	17:25	17:55	吹田市垂水町1	福島区福島5	¥ 4,100	○		2分	
3	18:04	18:18	北区中之島6	北新地上通り	¥ 1,300	◎		9分	
4	18:38	18:48	西区西本町1	中央区谷町6	¥ 1,400			20分	
5	18:59	19:17	中央区東高麗橋	北新地上通り	¥ 1,900	○		11分	
6	19:23	19:29	北区中之島2	ヨドバシカメラ	¥ 900			6分	
7	19:34	19:47	北区大淀南2	淀川区十三東1	¥ 1,600	○		5分	
8	20:20	20:37	淀川区 JR新大阪駅	ホテルモントレルフレール大阪	¥ 2,300	○		33分	
9	20:42	20:59	福島区福島1	北区天神橋6	¥ 1,700			5分	
10	21:01	21:14	北区本庄西2	北区曽根崎新地1	¥ 1,500	○		2分	
11	21:16	21:26	福島区福島5	大阪駅御堂筋口	¥ 1,100	○		2分	
12	21:51	21:55	北区 阪急三番街乗り場	北区神山町	¥ 600		25分	25分	
合計					¥ 20,300	実車率	54.5%	走行距離	67km

時間帯別集計				
時間帯	件数	売上		
Q1	~11:00	0	0	¥ -0
Q2	11:00~14:00	0	0	¥ -0
Q3	14:00~17:00	0	0	¥ -0
Q4	17:00~20:00	7	7	¥ 13,100
Q5	20:00~23:00	5	12	¥ 7,200
Q6	23:00~2:00	0	12	¥ -0
Q7	2:00~	0	12	¥ -0

17:00 ~ 22:40 190時間 55分 79時間 5分  
 ¥ 720,640  
 自腹高速 ¥970  
 平均空車 11分 30秒

総合計				
合計	12	100.0%	¥ 20,300	100.0%
流し	4	33.3%	¥ 5,900	29.1%
GO	6	50.0%	¥ 12,500	61.6%
DiDi	1	8.3%	¥ 1,300	6.4%
待機	1	8.3%	¥ 600	3.0%
他	0	0.0%	¥ -0	0.0%

割増前(~22:00)				
合計	12	100.0%	¥ 20,300	100.0%
流し	4	33.3%	¥ 5,900	29.1%
GO	6	50.0%	¥ 12,500	61.6%
DiDi	1	8.3%	¥ 1,300	6.4%
待機	1	8.3%	¥ 600	3.0%
他	0	0.0%	¥ -0	0.0%

割増後(22:00~)				
合計	0	0.0%	¥ -0	0.0%
流し	0	0.0%	¥ -0	0.0%
GO	0	0.0%	¥ -0	0.0%
DiDi	0	0.0%	¥ -0	0.0%
待機	0	0.0%	¥ -0	0.0%
他	0	0.0%	¥ -0	0.0%

時間帯別実車率		
時間帯	実車率	
Q1	~11:00	0.0%
Q2	11:00~14:00	0.0%
Q3	14:00~17:00	0.0%
Q4	17:00~20:00	59.8%
Q5	20:00~23:00	47.3%
Q6	23:00~2:00	0.0%
Q7	2:00~	0.0%



6月14日(金)☀

No	乗車	降車	乗車地	降車地	売上	無線	待機時間	空車時間	備考
1	11:32	11:51	吹田市垂水町3	JR新大阪駅	¥ 2,300	○		24分	
2	12:19	12:35	淀川区 JR新大阪駅乗り場	ドーミーインpremium大阪北浜	¥ 2,400		25分	28分	
3	12:49	12:57	北区天神橋6	JR新大阪駅	¥ 1,700			14分	
4	13:23	13:30	吹田市寿町1	吹田市上山手町	¥ 1,200			26分	
5	14:51	15:15	吹田市江坂町1	吹田市江の木町	¥ 3,300	○		1時間 21分	経由・待機有
6	15:21	15:30	吹田市豊津町	淀川区十八条2	¥ 1,200	○		6分	
7	15:34	15:44	淀川区西三国4	地下鉄東三国駅	¥ 1,200	○		4分	
8	16:40	17:15	淀川区 JR新大阪駅乗り場	パークフロントホテル	¥ 5,400		15分	56分	
9	17:24	17:51	此花区島屋1	此花区西九条3	¥ 2,300	○		9分	待機有
10	17:54	18:12	福島区野田6	福島区福島2	¥ 1,600	○		3分	
11	18:16	18:23	北区大淀中1	福島区福島1	¥ 1,100	○		4分	
12	18:36	18:52	福島区吉野1	ANAクラウンプラザホテル	¥ 1,600	○		13分	
13	19:01	19:15	福島区福島1	北区中津6	¥ 1,200			9分	
14	19:26	19:43	北区長柄西2	堂島アバンザ	¥ 1,900	○		11分	
15	19:45	19:56	北区梅田2	北区角田町	¥ 1,000	○		2分	
16	20:17	20:30	北区豊崎4	北新地船大工通り	¥ 1,500	○		21分	
17	20:33	21:09	北区 北新地船大工通り	阪急富田駅	¥ 10,530			3分	
18	22:05	22:17	豊中市西緑丘3	豊中市上野西2	¥ 1,800	◎		56分	
19	23:03	23:24	豊中市上野東1	阪急川西能勢口駅	¥ 4,900	○		46分	
20	23:49	23:56	豊中市中桜塚3	豊中市東豊中町6	¥ 1,600	◎		25分	
21	0:03	0:06	豊中市本町1	豊中市柴原町2	¥ 700			7分	
22	0:17	0:44	豊中市本町3	箕面市小野原東2	¥ 6,400	○		11分	
23	1:22	1:32	豊中市本町1	豊中市向丘2	¥ 1,800			38分	
24	1:45	1:53	豊中市本町1	豊中市西泉丘1	¥ 1,700			13分	
25	2:06	2:35	吹田市豊津町	枚方市南中振2	¥ 7,700			13分	
合計					¥ 68,030	実車率	41.4%	走行距離	274km

時間帯別集計				
時間帯	件数	売上	無線	備考
Q1	~11:00	0	0	¥ -0
Q2	11:00~14:00	4	4	¥ 7,600
Q3	14:00~17:00	4	8	¥ 11,100
Q4	17:00~20:00	7	15	¥ 10,700
Q5	20:00~23:00	4	19	¥ 13,830
Q6	23:00~2:00	6	25	¥ 17,100
Q7	2:00~	1	26	¥ 7,700

11:00 ~ 3:30 207時間 25分 62時間 35分  
 ¥ 788,670  
 自腹高速 ¥970  
 平均空車 22分 53秒

総合計				
合計	25	100.0%	¥ 68,030	100.0%
流し	8	32.0%	¥ 26,530	39.0%
GO	13	52.0%	¥ 30,300	44.5%
DiDi	2	8.0%	¥ 3,400	5.0%
待機	2	8.0%	¥ 7,800	11.5%
他	0	0.0%	¥ -0	0.0%

割増前(~22:00)				
合計	17	100.0%	¥ 41,430	100.0%
流し	4	23.5%	¥ 14,630	35.3%
GO	11	64.7%	¥ 19,000	45.9%
DiDi	0	0.0%	¥ -0	0.0%
待機	2	11.8%	¥ 7,800	18.8%
他	0	0.0%	¥ -0	0.0%

割増後(22:00~)				
合計	8	100.0%	¥ 26,600	100.0%
流し	4	50.0%	¥ 11,900	44.7%
GO	2	25.0%	¥ 11,300	42.5%
DiDi	2	25.0%	¥ 3,400	12.8%
待機	0	0.0%	¥ -0	0.0%
他	0	0.0%	¥ -0	0.0%

時間帯別実車率		
時間帯	実車率	備考
Q1	~11:00	0.0%
Q2	11:00~14:00	29.1%
Q3	14:00~17:00	40.0%
Q4	17:00~20:00	66.7%
Q5	20:00~23:00	33.9%
Q6	23:00~2:00	42.2%
Q7	2:00~	34.5%